

8 426 565 ₺

Квартира

Количество комнат

2

Высота потолков

2.68 м

Площадь кухни

22.7 м²

Общая площадь

65.07 м²

Этаж

2/8

Детали объекта

Тип сделки

Продам

Раздел

[Квартиры](#)

Ремонт

без отделки

Квартира в новостройке

да

Год сдачи

1 квартал 2028 г.

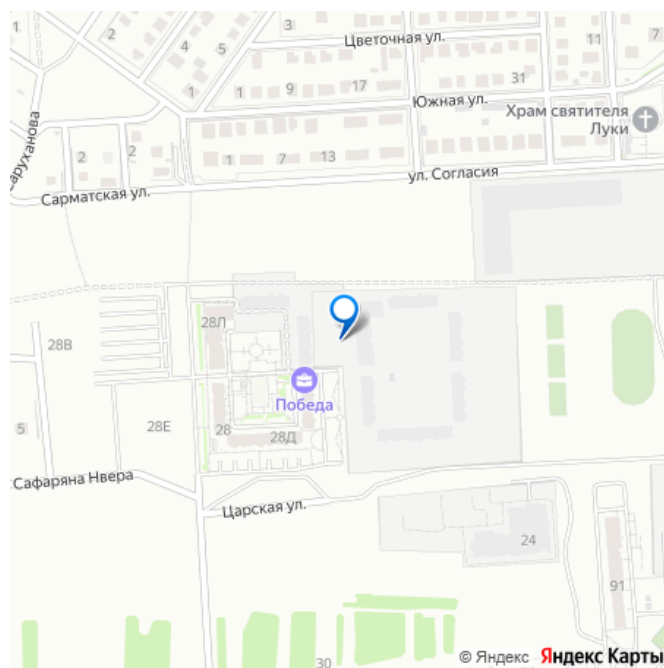
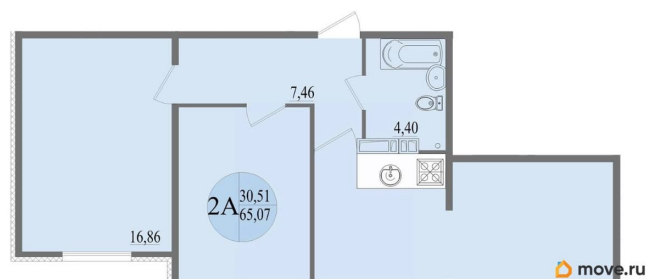
лифт

Описание

<https://krim.move.ru/objects/9290878612>

**АЛЬФАГРУППИНВЕСТ,
АЛЬФАГРУППИНВЕСТ
79809776621**

для заметок



Жить в удовольствие это жить здесь. ЖК «ПОБЕДА» — современный жилой комплекс комфорт-класса, расположенный в одном из самых перспективных и привлекательных для жизни районов города Евпатории. Комплекс состоит из 30 восьмиэтажных секций (подъездов). В цокольном и на первом этаже жилого комплекса по проекту расположены нежилые помещения для размещения магазинов, офисов, кафе, аптек и пр.

Концепция комплекса создание максимально удобной для жизни среды, вдохновляющей живущих в нём людей на рост, движение и победы. Квартиры в ЖК «ПОБЕДА» - это комфорт за разумную цену. Составляющие комфортной среды жилого комплекса.

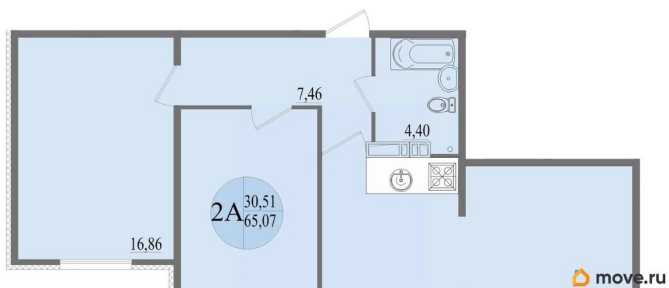
Просторные квартиры отличаются рациональной планировкой. Все квартиры оборудованы индивидуальной системой отопления, счётчиками воды и электричества, металлической входной дверью, цементно-песчаной стяжкой;

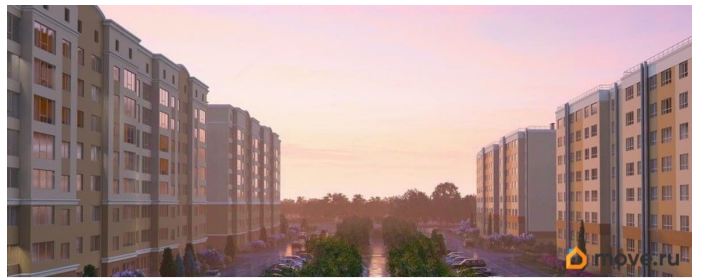
Комфортный двор - удобные зоны отдыха и детские площадки. Каждая зона выделена индивидуальным дизайном это ухоженные газоны, живые изгороди, деревья.

Пространство двора предполагает комфортное времяпровождение детей разного возраста. Выделены зоны для активного досуга спортивные площадки, 2 больших поля с искусственным газоном и беговыми дорожками; прогулочная зона.

Особого внимания заслуживает природа в этом районе города Евпатории. Купив квартиру в ЖК «ПОБЕДА», вы получаете бонусом отличную экологию и море в 12 минутах езды на автомобиле. В непосредственной близости от ЖК «ПОБЕДА» находятся школы и техникум, торговые центры и строительные рынки, а также изобилие магазинов. Возможна продажа по

льготной ипотеке (военная, семейная).
Возможно использование материнского капитала, а также продажа покупателям с ЖИЛИЩНЫМ СЕРТИФИКАТОМ. Приобретая квартиру в жилом комплексе «ПОБЕДА», наши покупатели могут воспользоваться программами ипотечного кредитования от банков-партнеров: ПАО «ВТБ» ПАО «СБЕРБАНК» АО «АБ «РОССИЯ» АО «ГЕНБАНК» ПАО «Промсвязьбанк» Условия по рассрочке на 2 этап строительства ЖК «ПОБЕДА» г. Евпатория со сроком сдачи 1 квартал 2028 г: Первоначальный взнос 50% и ежеквартальные платежи до 30.03.2028 г. С проектной декларацией можно ознакомиться на сайте наш.дом.рф Есть вопросы? Звоните!





move.ru

