

Крым, Симферополь, улица Киевская, 1

10 039 888 ₺

Крым, Симферополь, улица Киевская, 1

Квартира

Количество комнат

2

Жилая площадь

28.6 м²

Площадь кухни

16.7 м²

Общая площадь

64.7 м²

Этаж

2/9

Детали объекта

Тип сделки

Продам

Раздел

[Квартиры](#)

Тип балкона

лоджия

Тип санузла

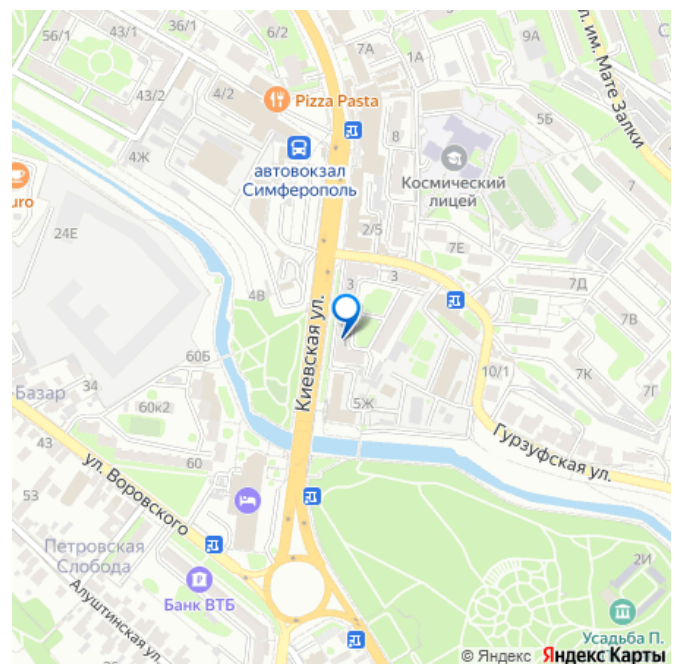
совмещенный

Вид из окна

на улицу

Ремонт

для заметок



Покупка в ипотеку

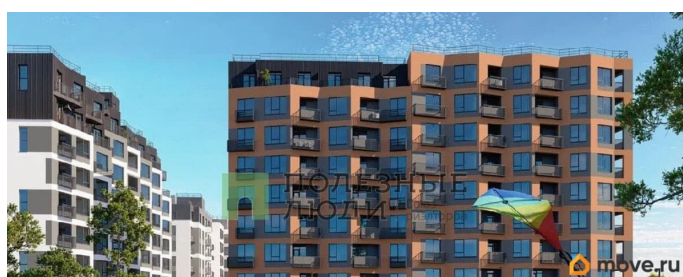
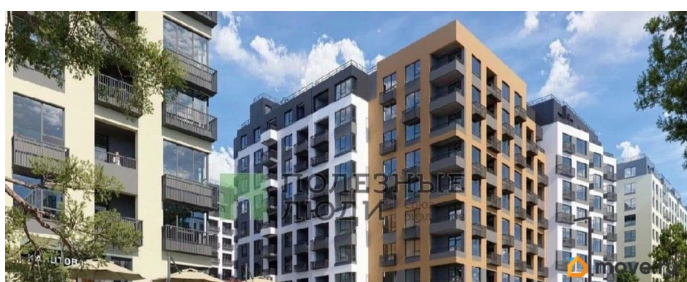
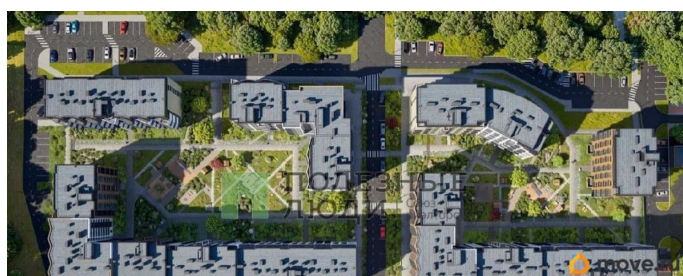
да

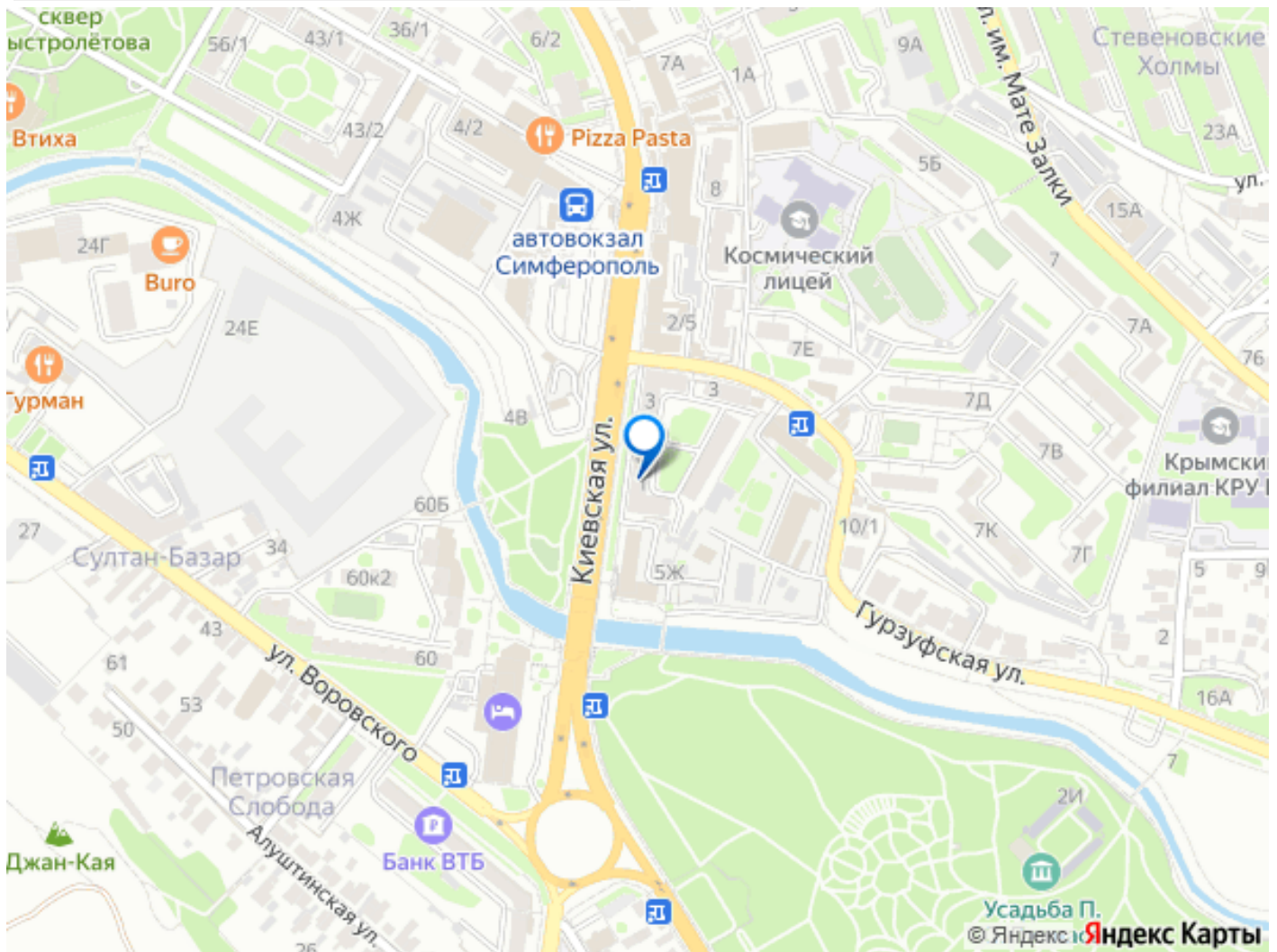
возможна ипотека, лифт

Описание

Продаётся квартира в современном квартале, для тех, кто ценит практичность, стабильность и качественную жизнь в гармоничной городской среде. Здесь каждый найдет всё необходимое для счастливой жизни: просторные квартиры с продуманными планировками, безопасный закрытый двор без машин, детские площадки для разных возрастов, спортивные площадки и благоустроенная территория для обретения физической и духовной гармонии. А развитая социальная инфраструктура рядом (школы, детские сады, магазины) позволит не обременять себя лишними поездками в другие районы города. Транспортная доступность Квартал расположен вблизи Куйбышевской развязки, ул. Никанорова, остановок общественного транспорта. Развитая транспортная инфраструктура, как и транспортная доступность района, позволяют добраться в любую часть города как на собственном, так и на общественном транспорте. Автономное отопление в каждой квартире. Жильцы могут самостоятельно регулировать температуру в своей квартире в зависимости от своих предпочтений и погодных условий. Просторные планировки. Увеличенная площадь комнат, кухни и других функциональных зон. Они предлагают больше свободы и возможностей для организации жизненного пространства по сравнению со стандартными квартирами. Инфраструктурная обеспеченность Академия

СА КФУ 1,5 км ТЦ Южная галерея 1,8 км МБОУ
Симф. Академия гимназия 1,6 км, МБОУ СОШ
18 1,4 км, 3 ДДОУ 1,1-1,4 км, и на момент
завершения строительных работ школа на
1550 мест 680 м., садик 1 и 2 560-730 м. Арт.
124778932





Move.ru - вся недвижимость России