

Создано: 11.12.2025 в 16:52

Обновлено: 31.12.2025 в 18:42

<https://krim.move.ru/objects/9287499402>

Собственник

79183513453

Крым, Ялта, улица Халтурина, 33

10 800 000 ₽

Крым, Ялта, улица Халтурина, 33

для заметок

Квартира

Количество комнат

2

Высота потолков

2.6 м

Жилая площадь

29 м²

Площадь кухни

9.4 м²

Общая площадь

63.5 м²

Этаж

2/9

Детали объекта

Тип сделки

Продам

Раздел

[Квартиры](#)

Тип балкона

балкон и лоджия

Тип санузла

два

Вид из окна



на улицу

Ремонт

без ремонта

Покупка в ипотеку

да

возможна ипотека, лифт, парковка

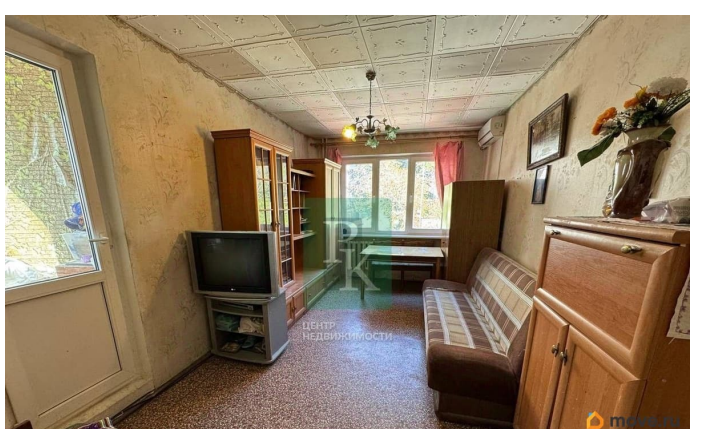
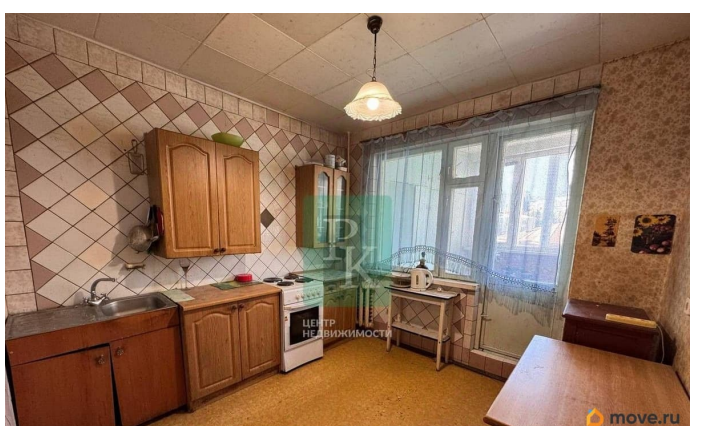
Описание

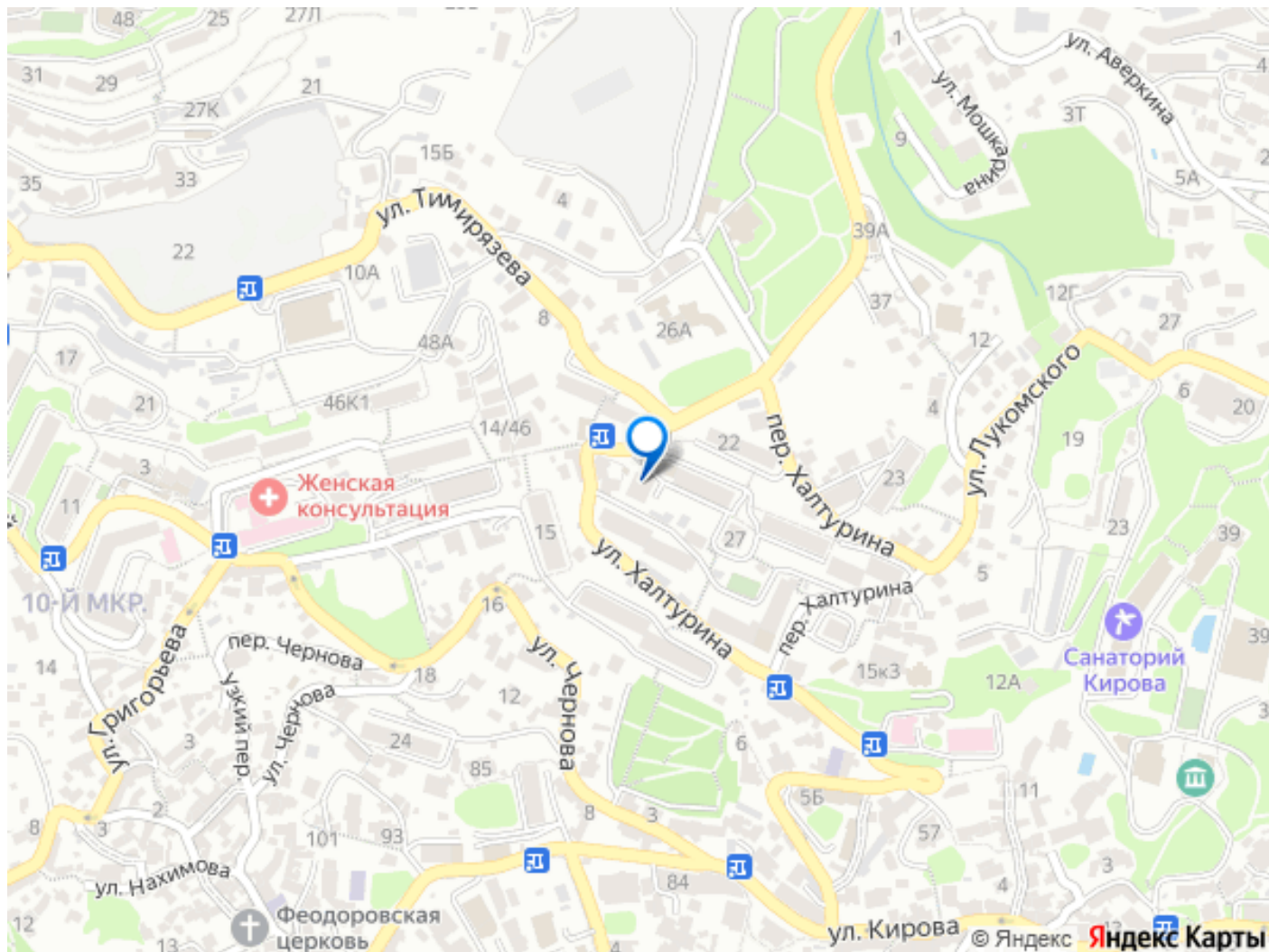
Двухкомнатная квартира 63,5 м2, на 2/9 этаже дома, с просторной кухне 9,4 м2. Расположена в Республике Крым, г. Ялта, ул. Халтурина, д. 33. Квартира теплая и солнечная, с удобной практичной планировкой, подойдет для проживания большой семьи, а также для сдачи в аренду. Позвоните нам, чтобы узнать все детали!

Технические характеристики: -Адрес: Республика Крым, г. Ялта, ул. Халтурина, д. 33. -Год постройки дома: 1984 г. - Этаж/этажность: 2/9 -Количество комнат: 2 - Комнаты: изолированные -Общая площадь: 63,5 м2 -Жилая площадь: 29 м2 -Комната: 16,9 м2 и 12,1 м2 -Площадь кухни: 9,4 м2 - Балкон - 4,1 м2 -Лоджия - 9,9 м2 -Коридор: 7 м2 -Высота потолка: 2,6 м -Санузел: раздельный 2,9 м2 и 1,2 м2 -Водоснабжение: центральное -Горячее водоснабжение: бойлер. -Отопление: центральное.

Дополнительная информация: Общая площадь квартиры с учетом балкона и лоджии - 63,5 м2. Светлые комнаты 16,9 м2 с выходом на лоджию 9,9 м2 и комната 12,1 м2 с выходом на балкон 4,1 м2, просторная квадратная кухня - 9,4 м2 с выходом на лоджию 9,9 м2, коридор - 7 м2, санузел раздельный 2,9 м2 и 1,2 м2, высота потолков 2,6 м. Квартира в сердце Ялты. Целебный воздух черноморского побережья, аромат

магнолий и кипарисов, а также романтическая атмосфера жемчужины крымского побережья круглый год радуют гостей и жителей курортной столицы. Ласковое море, величественные горы, лес, уникальные памятники архитектуры, превосходные парки, просторные пляжи, многочисленные SPA и здравницы, современная набережная, уютные кафе и рестораны со своей неповторимой атмосферой, бутики и ремесленные лавочки. Здесь каждый найдет интерес по своему вкусу. Позвоните нам, чтобы назначить просмотр! Инфраструктура: Дом находится в 10 минутах пешей прогулки от Белой дачи Чехова. Поблизости находится множество достопримечательностей и исторических мест, добраться до любого уголка города можно пешком, на автомобиле, или общественном транспорте. Время в пути на личном транспорте до популярных объектов: набережная им. Ленина 10 мин; центр города 10 мин; СПА-салоны и спортклубы 10 мин; Ливадийский парк 10 мин; Массандровский парк 20 мин; океанариум 20 мин; аэропорт «Симферополь» - 1,5 часа вокзал «Симферополь» - 1,5 часа; г. Севастополь 1,5 часа. Подходит для наличного расчета, ипотеки. Документы РФ проверены юристами и готовы к сделке. Профессиональное сопровождение до получения права собственности. Добавьте предложение в закладки, чтобы не потерять! Для просмотра и получения дополнительной информации - звоните!





Move.ru - вся недвижимость России