

🕒 Создано: 21.03.2026 в 01:48

🔄 Обновлено: 04.04.2026 в 01:51

**Крым, Евпатория, пр-т Победы, стр. 1**

**9 426 000 ₺**

Крым, Евпатория, пр-т Победы, стр. 1

### Квартира

Количество комнат

2

Общая площадь

62.8 м<sup>2</sup>

Этаж

5/9

### Детали объекта

Тип сделки

Продам

Раздел

[Квартиры](#)

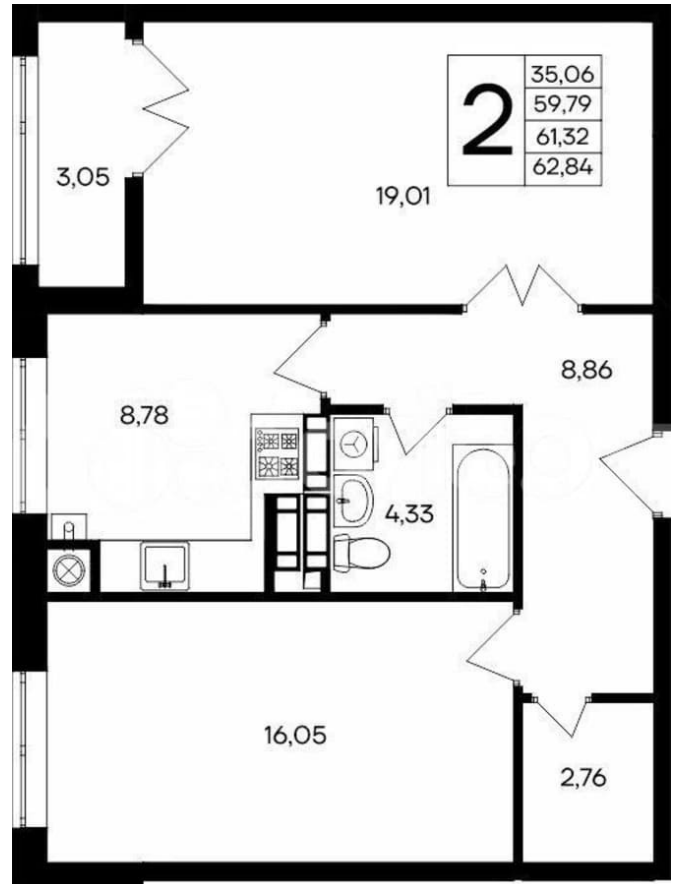
Ремонт

без отделки

Квартира в новостройке

да

для заметок

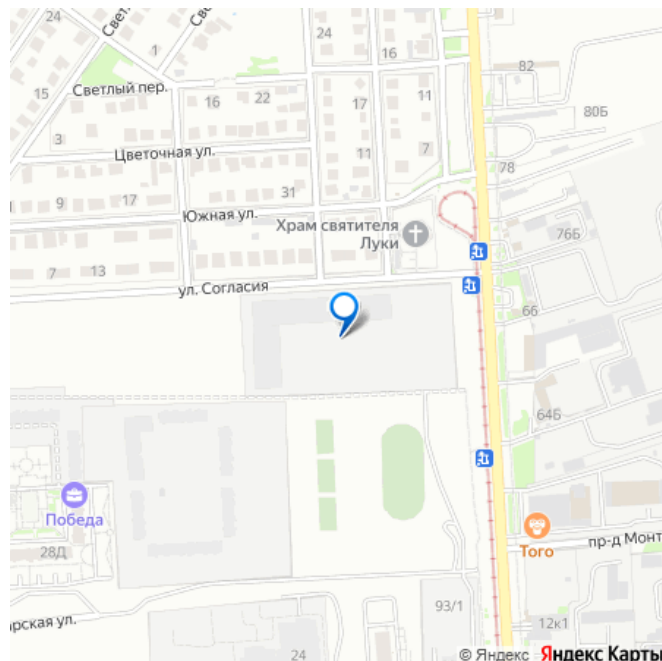


### Описание

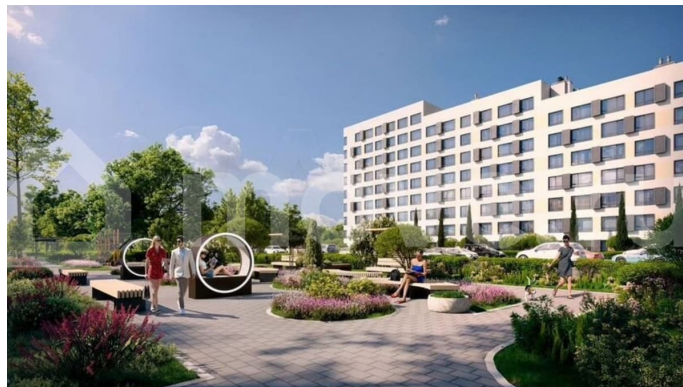
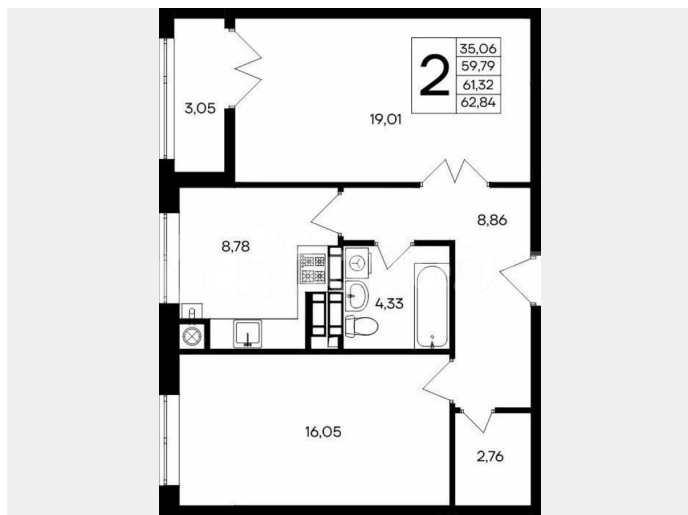
Жилой Комплекс Сезоны Евпатория  
Возможна семейная Ипотека с одним ребенком до 7 лет ( если нет ребенка до 7 лет! То возможна только обычная ипотека под 18-21%) Рассрочка от застройщика без % Первоначальный взнос 30% Сдача 4 квартал 2028 Года Цена у нас = Цена у застройщика

Наши преимущества: ???? Работаем в интересах клиента, а не конкретного комплекса Сопровождаем клиента на всех этапах Помогаем оформить ипотеку или рассрочку Жилой комплекс «Сезоны» в солнечной Евпатории

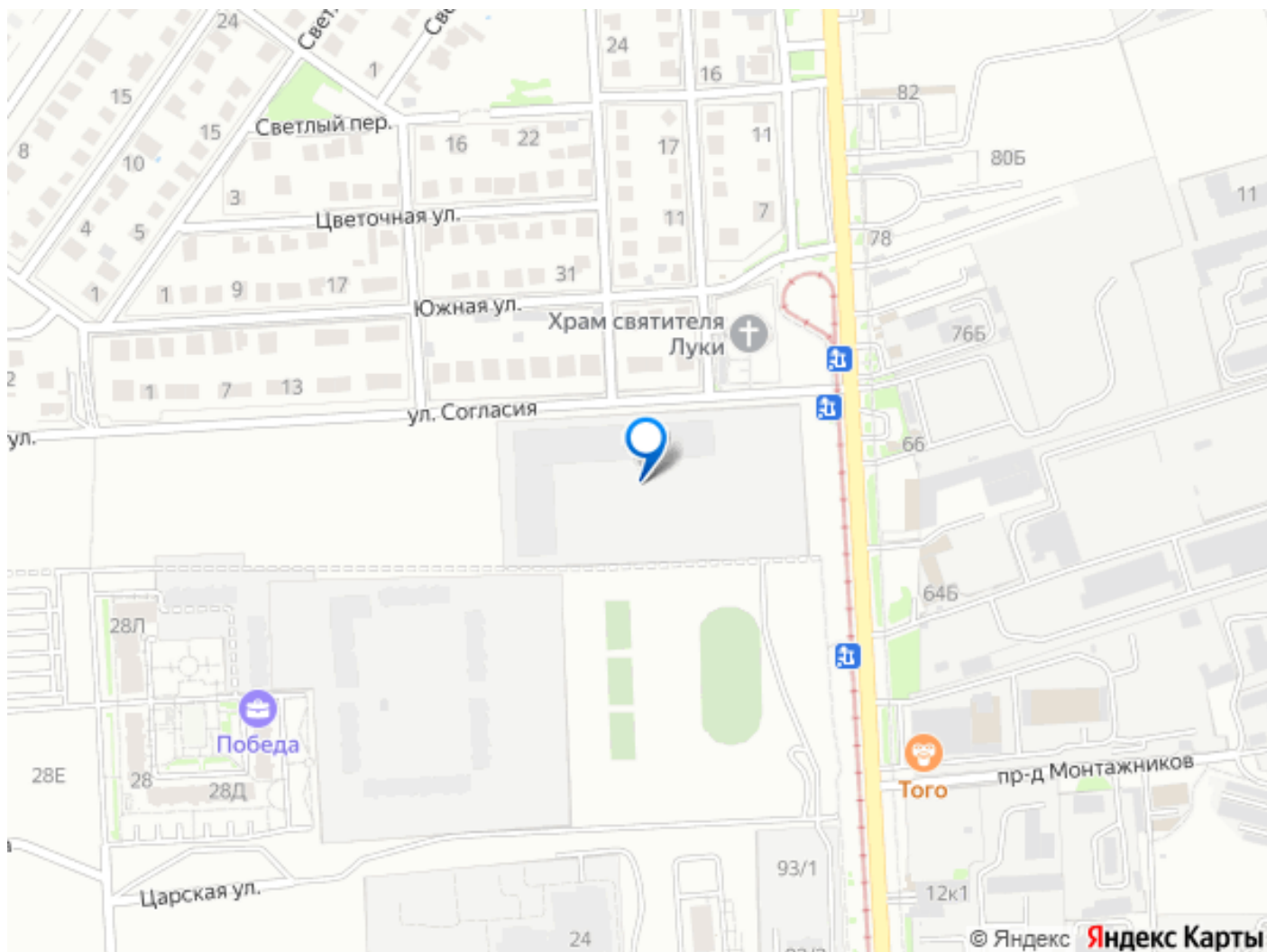
В Евпатории солнце светит 258 дней в году! В городе у моря каждый день – особенный! Лето приносит свежесть морского бриза, осень – мягкость теплых тонов, зима – уют домашнего очага, а весна – пробуждение природы. В жилом комплексе «Сезоны» вы найдете свой идеальный уголок для жизни в любое время года! Евпатория – город, где солнце живёт круглый год Этот живописный курорт в Крыму на берегу Каламитского залива славится уникальным климатом и целебной природой. С одной стороны город омывают воды Мойнакского озера с уникальными лечебными грязями, с другой – розовое соленое озеро Сасык-Сиваш, известное своими оздоровительными свойствами. Современный жилой комплекс для жизни с комфортом «Сезоны» – это 12 домов переменной этажности, где всё продумано до мелочей. На территории будет построен современный двухэтажный торговый центр, всё необходимое – в шаговой доступности. Первый этап строительства включает четыре дома с секциями на 7, 8 и 9 этажей. Расположение комплекса – в перспективном районе Евпатории, неподалёку от проспекта Победы. Удобные подъездные пути и транспортная доступность делают локацию особенно привлекательной. Безусловные преимущества \* частные дворы без машин \* индивидуальное отопление \* дизайнерские холлы \* просторные бесшумные лифты \* ландшафтное озеленение с автополивом \* современные детские игровые площадки \*



пространства для отдыха всей семьи \*  
удобные парковочные места и колясочные \*  
кладовые для сезонных вещей \* полная  
безбарьерная среда В продаже квартиры с  
предчистовой отделкой White Box – вам  
остается только внести финальные штрихи  
по своему вкусу. В доме 1,2 квартиры  
сдаются в черновой отделке. В домах 3 и 4  
все квартиры будут сдаваться с отделкой  
White box. Выбор планировок для любых  
потребностей: \* уютные однокомнатные от 31  
до 46 м? \* функциональные двухкомнатные  
от 57 до 62 м? \* просторные трёхкомнатные  
квартиры – 80 м? Все квартиры имеют  
остекленные лоджии. Локация в центре  
возможностей: \* Центральная городская  
набережная – 6 км \* Ближайший пляж – 5 км  
\* Аквапарк – 6 км \* Аэропорт – 68 км \* ЖД-  
вокзал Симферополя – 90 км Евпатория –  
город, где история встречается с  
современностью Прогуляйтесь по уютным  
улицам, любясь памятниками архитектуры,  
фонтанами и ротондами. Побывайте в парках  
и музеях, откройте для себя древнюю  
историю города. А море, солнце, фрукты и  
развлечения сделают каждый ваш день  
незабываемым! Жилой комплекс «Сезоны»  
дарит вдохновение и комфорт круглый год.







Move.ru - вся недвижимость России