

Крым, Керчь, улица Блюхера, 11

8 509 080 ₽

Крым, Керчь, улица Блюхера, 11

Квартира

Количество комнат

2

Высота потолков

2.8 м

Жилая площадь

29.5 м²

Площадь кухни

12.2 м²

Общая площадь

61.66 м²

Этаж

8/8

Детали объекта

Тип сделки

Продам

Раздел

[Квартиры](#)

Тип балкона

2 балкона

Тип санузла

совмещенный

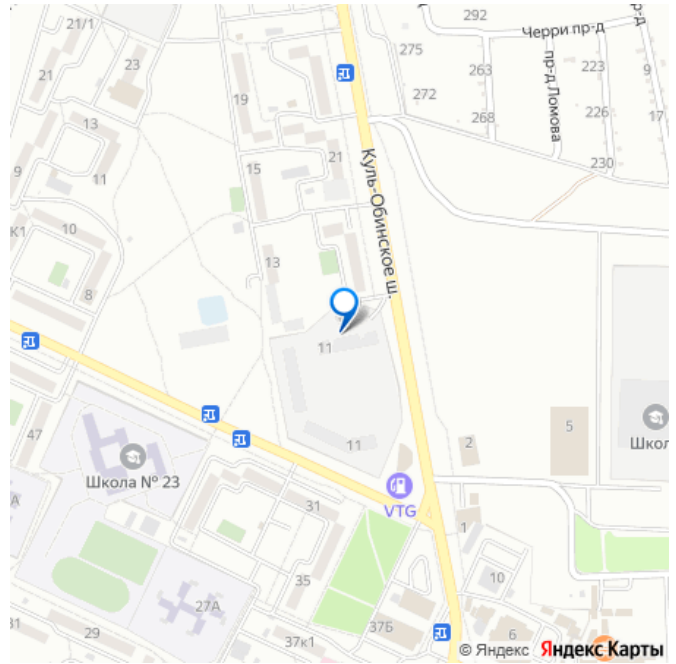
Вид из окна

<https://krim.move.ru/objects/9268683332>

Крымский Берег, Крымский Берег

79892918244,7988385
9468

для заметок



на улицу

Ремонт

без отделки

Квартира в новостройке

да

Год сдачи

2 квартал 2022 г.

лифт, парковка

Описание

Квартира продается по переуступке прав и обязанностей!!! ИПОТЕКА НЕ ДОСТУПНА!!!

АДРЕС: г. Керчь, микрорайон 5 жилого района

« МАРАТ» О КВАРТИРЕ: • Предлагается

уютная 2-комнатная квартира общей

площадью 61,66 кв.м. •В квартире

установлен двухконтурный газовый котел -

автономное индивидуальное отопление,

позволит Вам самостоятельно регулировать

температурный режим в вашей квартире.

Полная качественная типовая отделка: •

цементная стяжка на полу •

металлопластиковые окна • радиаторы

отопления • противоударные двери •

установлены счетчики на электричество,

воду, газ. Электричество заведено в

квартиру. Сделана разводка горячей и

холодной воды от газового котла.

Установлены межкомнатные перегородки из

газоблока. О КОМПЛЕКСЕ: Жилой комплекс

«Централ Парк» — это комьюнити-квартал,

где все свои! Он превосходный в локации и

комфорт-классе по совокупности параметров!

Район с красивой историей, выраженной в

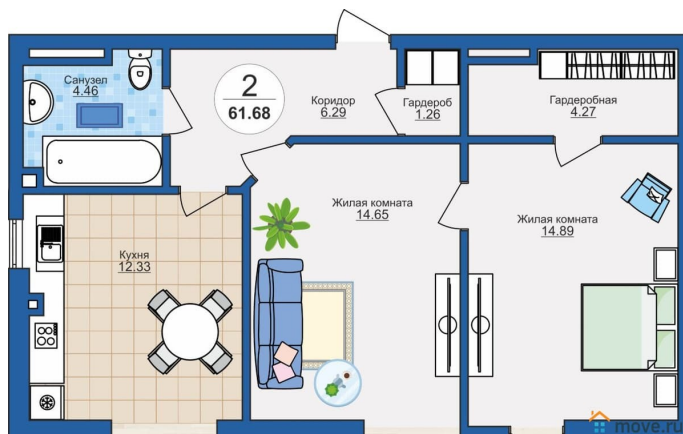
архитектуре. В ходе его возведения,

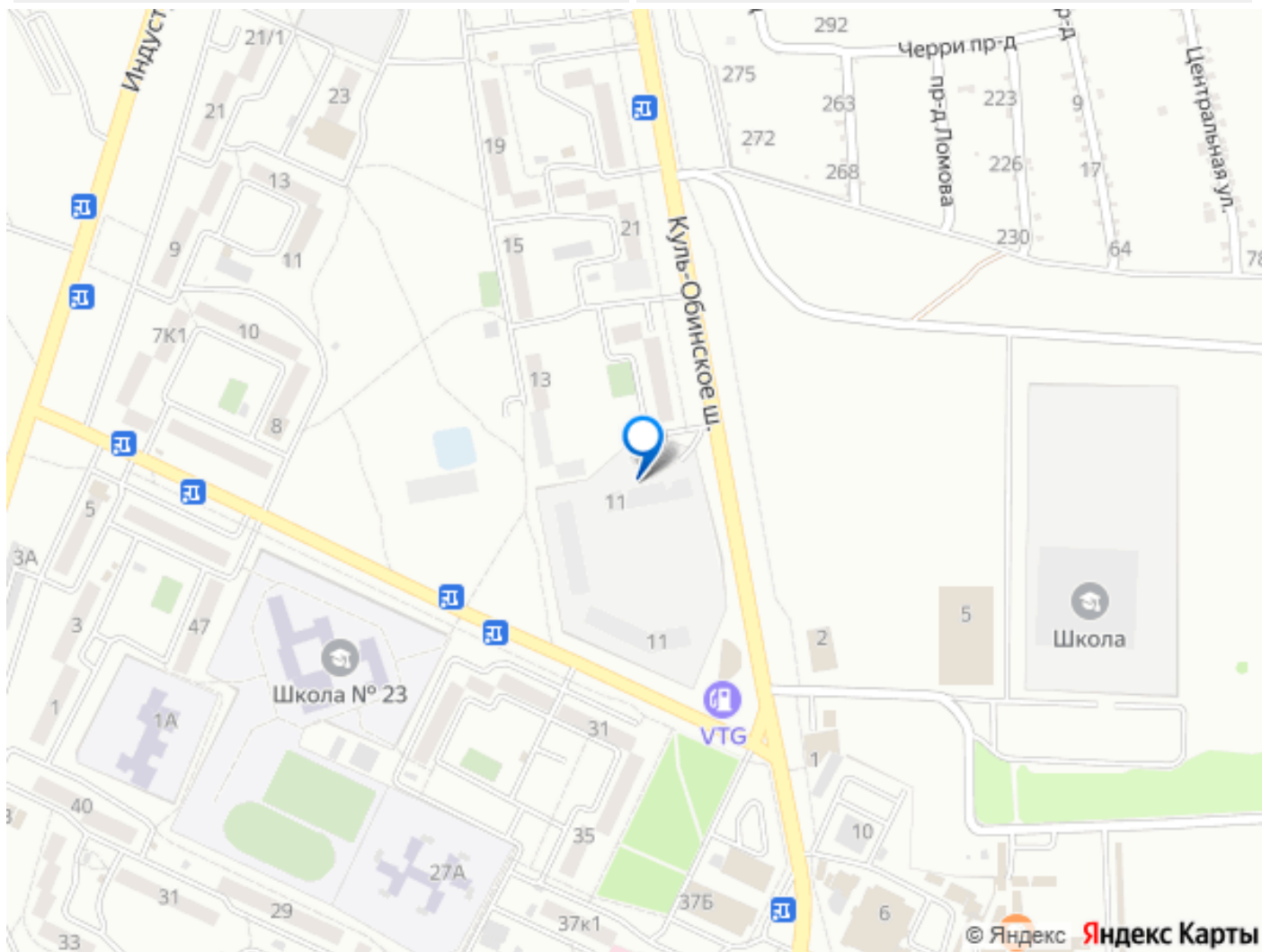
применяются самые передовые идеи

европейского градостроения. Жилой

комплекс Централ Парк это 14 жилых

подъездов разной этажности и степени готовности, нежилые помещения под магазины и предприятия сферы услуг, детские и спортивные площадки, зеленые зоны для отдыха и прогулок. При этом грамотная организация парковочного пространства решает вопрос с парковками - места хватит всем! К этим преимуществам бесспорно относится огромное разнообразие планировочных решений. Функциональные и эргономичные квартиры, в которых нет бесполезной площади! Для больших семей и индивидуалистов, для любителей классического или евро метража! Лучшее решение для покупателей! ИНФРАСТРУКТУРА: Вблизи комплекса находится остановка общественного транспорта. В шаговой доступности располагаются: школы - 23, 12, 2 детских сада, магазин «ПУД», «Сильпо», спортивный зал, аптеки, рынки и магазины. !!!Звоните, записывайтесь на просмотр!!!





Move.ru - вся недвижимость России