

🕒 Создано: 06.04.2026 в 16:19

Обновлено: 12.04.2026 в 13:41

Агент

79898114458

Крым, Ялта, проезд Парковый, 6Б

10 300 000 ₺

Крым, Ялта, проезд Парковый, 6Б

для заметок

Квартира

Количество комнат

2

Высота потолков

3.1 м

Жилая площадь

45 м²

Площадь кухни

8 м²

Общая площадь

59 м²

Этаж

5/20

Детали объекта

Тип сделки

Продам

Раздел

[Квартиры](#)

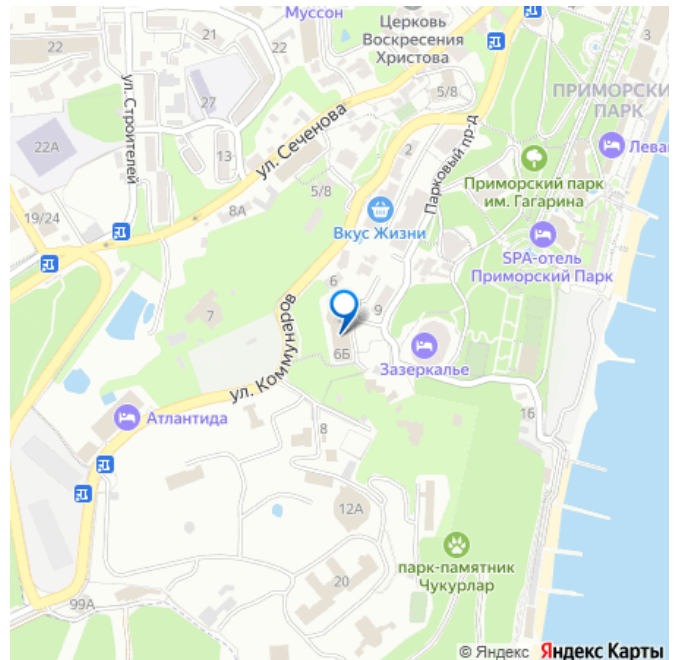
Квартира в новостройке

да

Год сдачи

1 квартал 2018 г.

Покупка в ипотеку



возможна ипотека, лифт, парковка

Описание

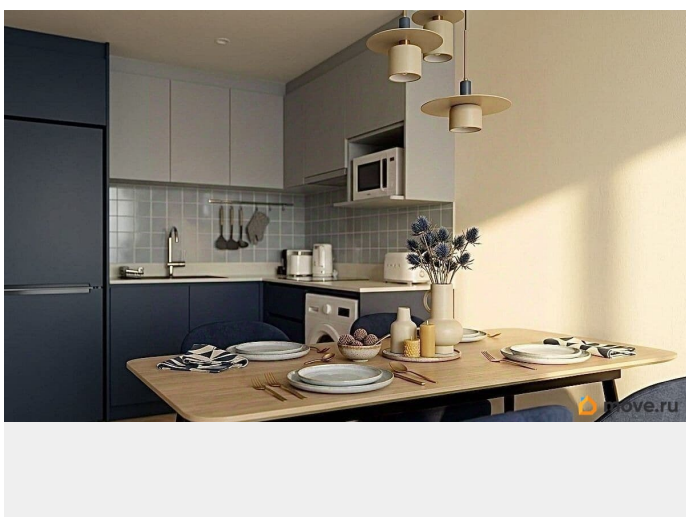
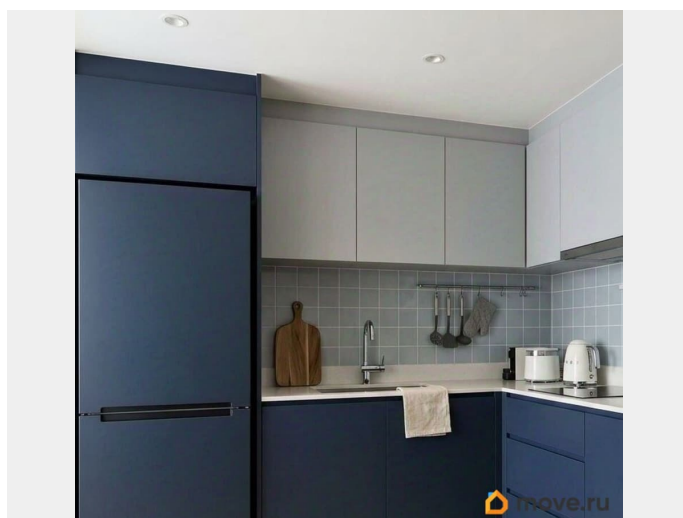
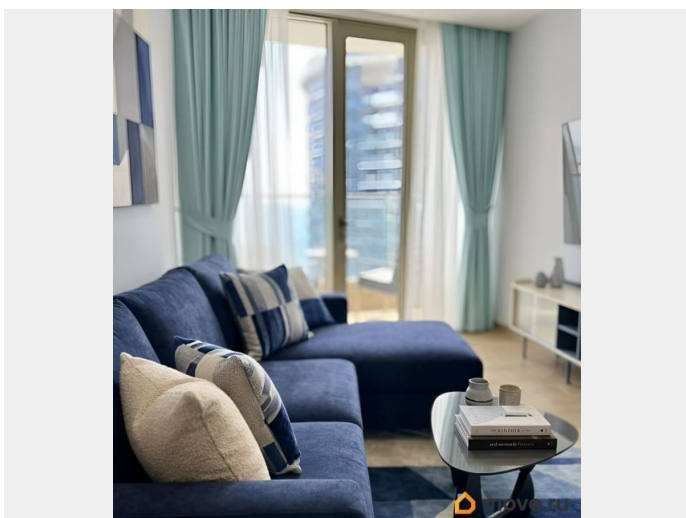
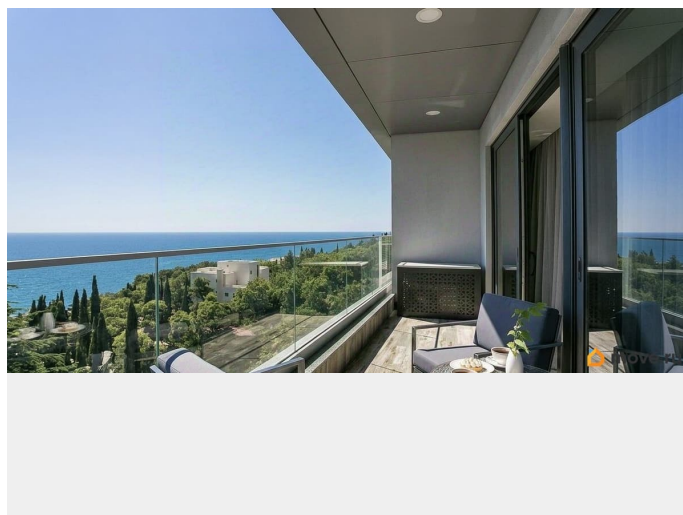
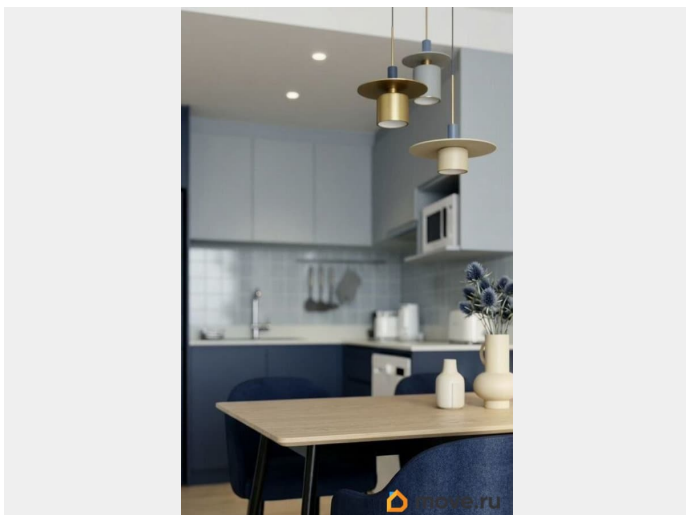
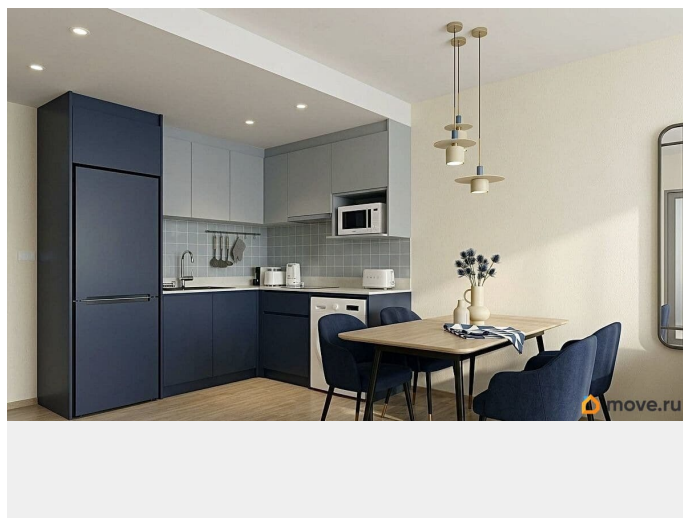
Новая квартира-студия с дизайнерским ремонтом и просторной лоджией в ЖК Приморский Park House К продаже предлагается квартира-студия в одном из самых престижных районов Ялты — Приморском парке, в жилом комплексе Приморский Park House. Объект расположен на 5 этаже 20-этажного дома и отлично подойдёт как для комфортного проживания у моря, так и для выгодной инвестиции в премиальную недвижимость. О квартире

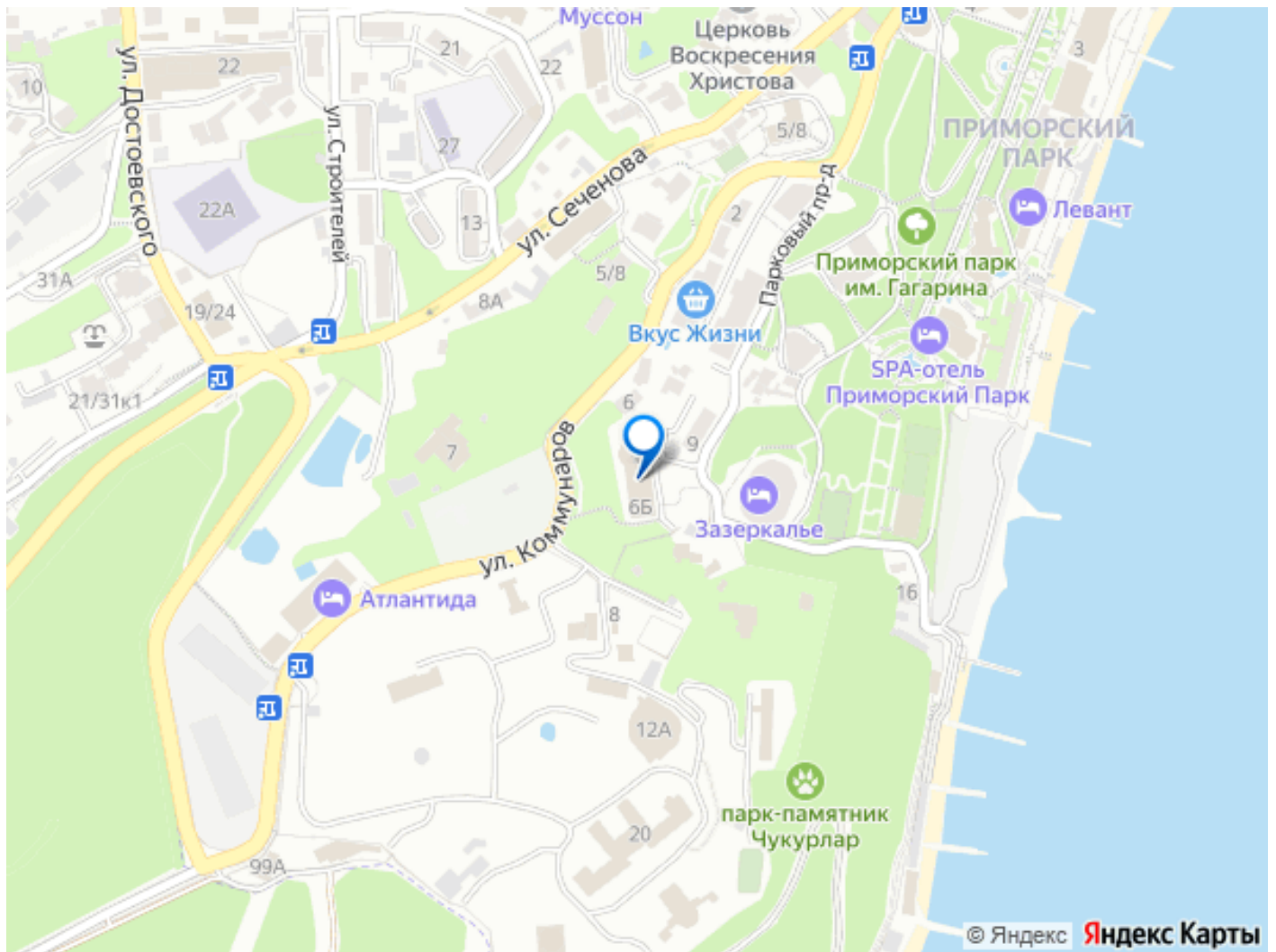
Квартира светлая, просторная и полностью готова к использованию сразу после покупки. Общая площадь — 49 м², жилая — 30 м², лоджия — 10 м². Высота потолков — 3,1 м. Планировка продумана для комфортной жизни и отдыха: просторная жилая зона, удобная кухня, большая лоджия, санузел и функциональное пространство для повседневного проживания. Формат студии позволяет сохранить ощущение открытого объёма, света и свободы. В квартире выполнен качественный дизайнерский ремонт с использованием дорогих материалов. Пространство оформлено со вкусом, планировка удобная и практичная. Отдельное преимущество — большая лоджия, которая добавляет квартире воздуха, света и дополнительное полезное пространство. В квартире: дизайнерский ремонт, просторная лоджия 10 м², высокие потолки 3,1 м, качественные материалы отделки, продуманная планировка, статус — квартира. Обслуживание осуществляется через ТСЖ. Отдельное преимущество —

престижная локация в Приморском парке и шаговая близость к морю. Это тот формат недвижимости, который подходит и для жизни, и для отдыха, и для арендного бизнеса. Локация и инфраструктура ЖК Приморский Park House расположен в одной из лучших локаций Ялты — в окружении зелени, моря и всей городской инфраструктуры.

- до моря - около 100300 метров
- до набережной - 3 минуты
- до центра Ялты - 10 минут пешком
- рядом кафе, рестораны, фитнес-клубы, магазины и места для отдыха
- Приморский парк с тенистыми аллеями, фонтанами, скамейками и прогулочными зонами
- закрытая охраняемая территория
- круглосуточная охрана
- видеонаблюдение
- консьерж-сервис
- подземный паркинг

Комплекс сочетает центр Ялты и уединённость зелёной парковой зоны. Это редкий формат, когда вы находитесь рядом со всей городской жизнью, но при этом живёте в спокойной и респектабельной атмосфере. Итог Эта квартира - отличный вариант для тех, кто ищет готовую недвижимость у моря в одном из самых ликвидных и престижных районов Ялты. Подходит для постоянного проживания, отдыха и инвестиций. Дом рассчитан на круглогодичное проживание, а сама локация стабильно востребована на рынке. Статус: квартира Ипотека возможна Свободная продажа Быстрый выход на сделку Ипотечное обременение Приглашаем на просмотр. Не упустите возможность купить квартиру в Приморском парке Ялты — звоните и приезжайте смотреть.





Move.ru - вся недвижимость России