

Крым, Ялта, улица Соханя, 16/1

36 000 000 ₽

Крым, Ялта, улица Соханя, 16/1

Квартира

Количество комнат

2

Высота потолков

3 м

Общая площадь

58 м²

Этаж

10/16

Детали объекта

Тип сделки

Продам

Раздел

[Квартиры](#)

Тип санузла

совмещенный

Ремонт

дизайнерский

Квартира в новостройке

да

Покупка в ипотеку

да

возможна ипотека, лифт

<https://krim.move.ru/objects/9287547946>

Ялтинская Недвижимость, Ялтинская
Недвижимость

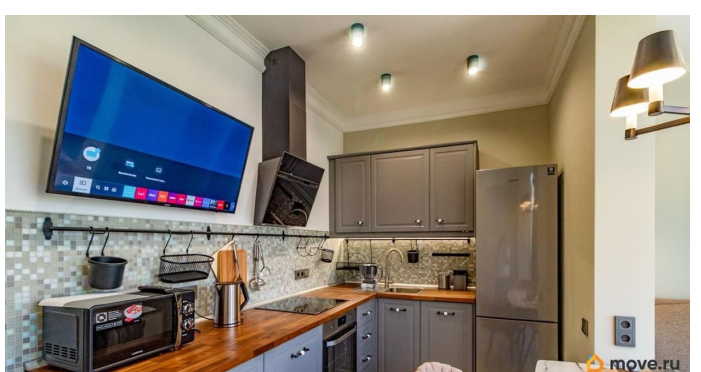
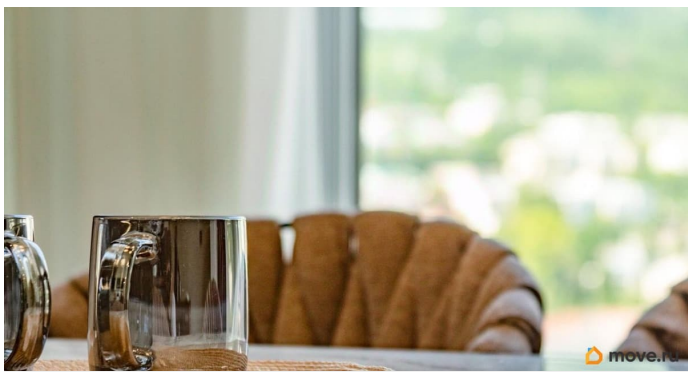
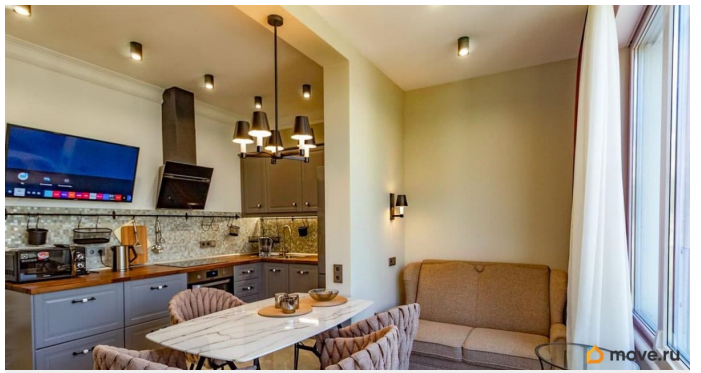
79898119926

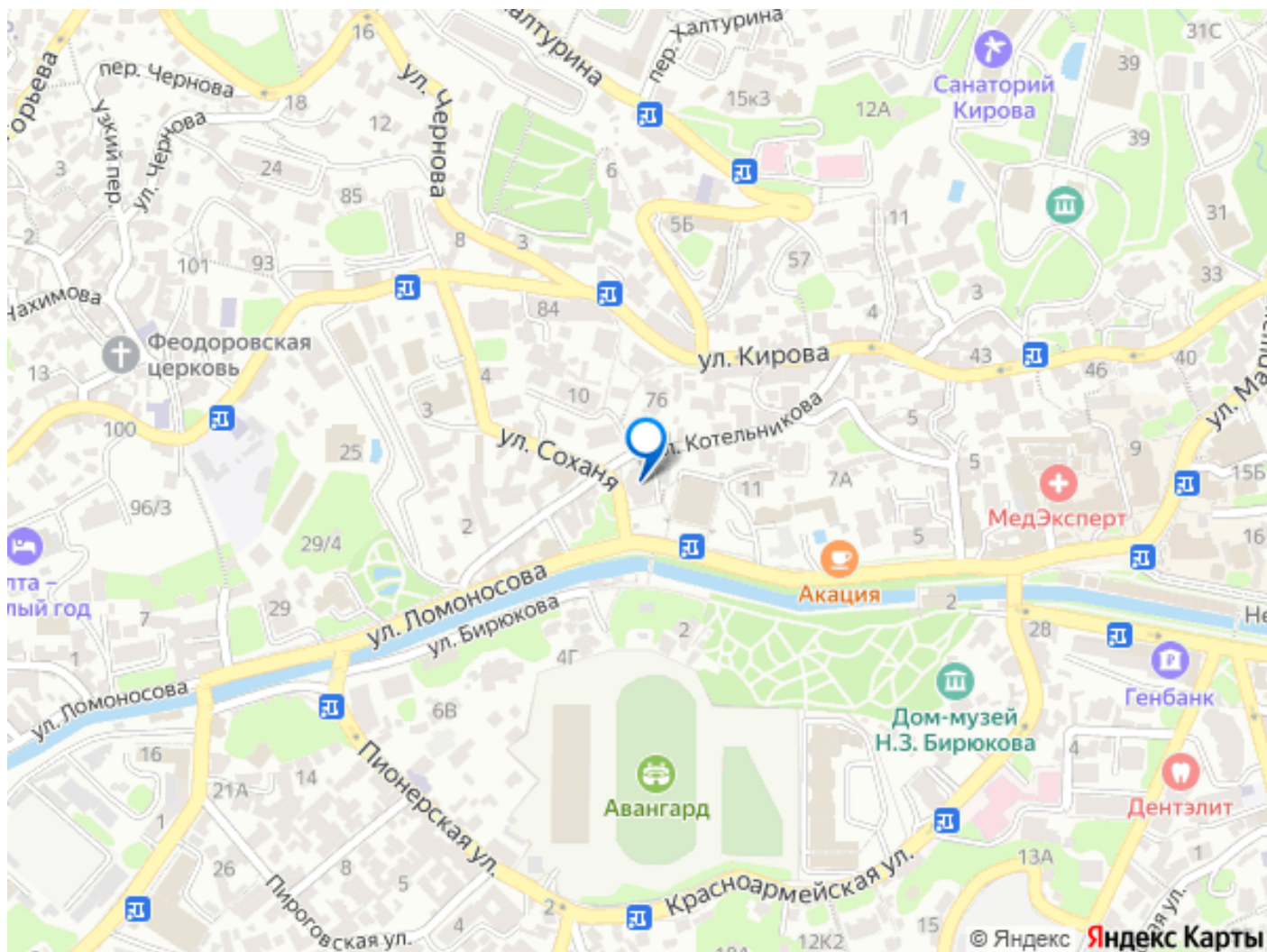
для заметок



Описание

Предлагается к продаже видовая квартира площадью 58 кв.м. в центре Ялты. В квартире сделан современный дизайнерский ремонт, уделено внимание каждой детали, вложено много времени, сил и средств. все продумано до мелочей, функционально, продается с полным комплектом новой бытовой техники, мебелью и прочими мелочами, при этом в квартире после ремонта никто не жил. Район идеально для жизни, рядом большой Пионерский парк, сквер Магнолия, стадион Авангард, до набережной вдоль реки по ровному не более 10 минут пешком. остановки транспорта в 100 метрах от дома, очень удобная транспортная развязка. дом современный, со своим подземным паркингом. магазины и рынок продуктовый рядом. до садика и ближайшей школы 5 минут пешком. центр города Квартира расположена на 10-м этаже 16-х этажного корпуса нового жилого комплекса. Квартира состоит из кухни-гостиной, спальни, коридора 3,7 кв.м. и совмещённого санузла. В квартире дизайнерский ремонт. Из комнат открывается красивый вид на горы и Ялту. Высокие потолки - 3 кв.м. Дом расположен в нижней части города, в районе стадиона «Авангард» и Пионерского парк. Дом с подземным паркингом. Возле дома - детская площадка. . Рядом - остановка «Спартак», Пушкинский рынок. Самым большим преимуществом данной локации является то, что от набережной до дома можно дойти за 10 минут без подъёма





Move.ru - вся недвижимость России