

🕒 Создано: 21.03.2026 в 01:44

🔄 Обновлено: 02.04.2026 в 01:43

Крым, Симферополь, ул. Куйбышева, стр. 1

9 338 869 ₺

Крым, Симферополь, ул. Куйбышева, стр. 1

Квартира

Количество комнат

2

Общая площадь

58.6 м²

Этаж

2/9

Детали объекта

Тип сделки

Продам

Раздел

[Квартиры](#)

Ремонт

без отделки

Квартира в новостройке

да

Описание

Параметры: Комнат: 2, Этаж 2, Общая площадь 58.57 кв. м, Жилая площадь 26.38 кв. м, Без отделки отделка. Видовые просторные квартиры для жизни! Новый жилой квартал комфорт-класса «Подсолнух» находится в современном и прогрессивном

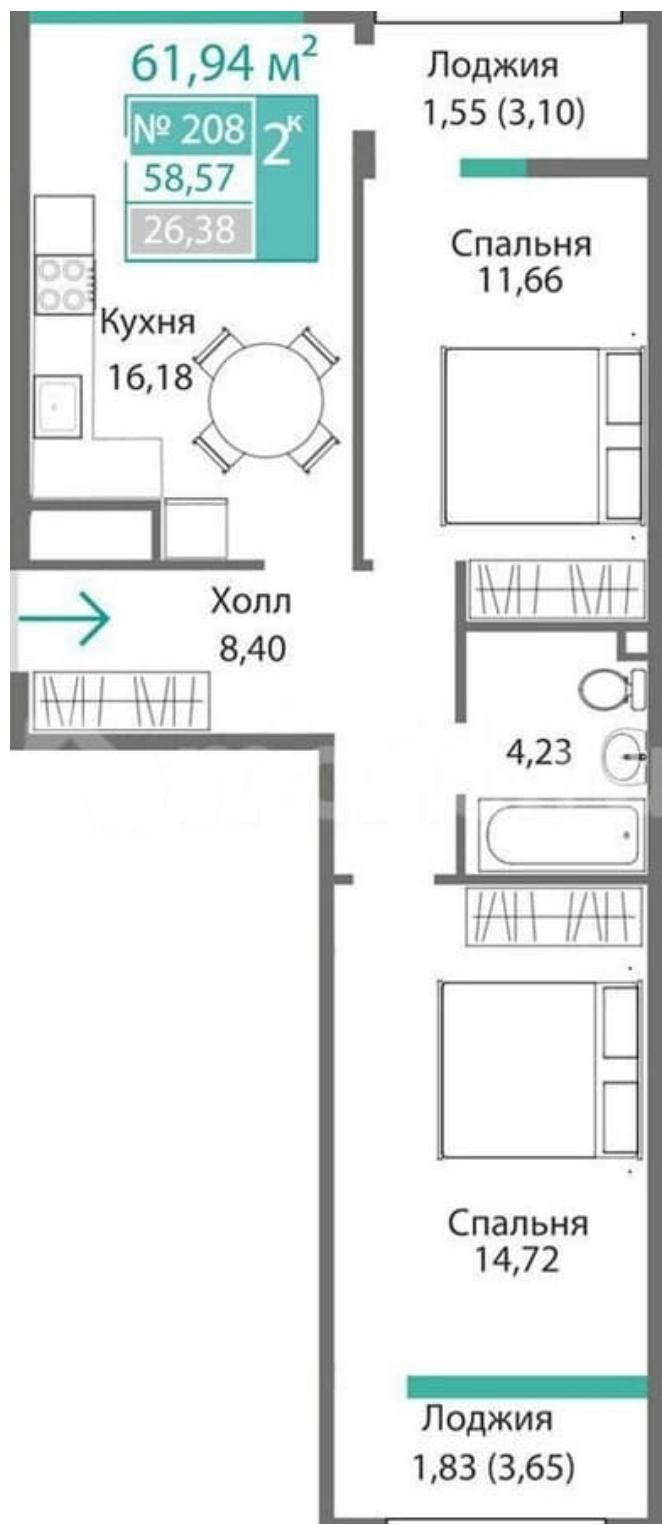
<https://krim.move.ru/objects/9292161966>

ГК МОНОЛИТ, Группа компаний

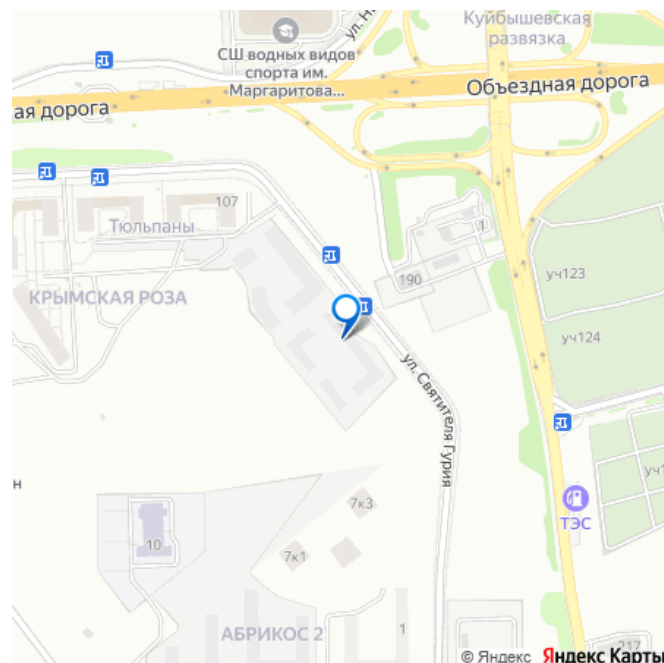
«Монолит»

89251234567

для заметок



районе Симферополя – Семье городских кварталов «Крымская Роза». Высота потолков 2,85 Отопление Квартиры – индивидуальное автономное Коммерческие помещения – централизованное **ПОЗВОНИТЕ НАМ ПРЯМО СЕЙЧАС ДЛЯ КОНСУЛЬТАЦИИ, ПРЕДЛОЖЕНИЕ ОГРАНИЧЕНО!** О квартале Квартал состоит из девяти секций, каждая из которых представляет собой девятиэтажный дом. В архитектуре квартала применены террасы с зелеными насаждениями, балконы, в некоторых секциях квартала организованы дворики-патио. Дворовое пространство устроено практично и продумано до мелочей. На территории квартала расположатся детские и спортивные площадки, разделенные по возрасту и наполнению, а также различные зоны отдыха. Квартал обладает несколькими выгодными особенностями, включая концепцию закрытых дворов без автомобилей, где доступ на территорию ограничен для посторонних лиц, беспрепятственное пространство и входы на уровне земли, обеспечивающие легкое и безопасное перемещение для людей с ограниченными возможностями. В квартирах применены современные и продуманные планировочные решения с просторными кухнями, балконами и лоджиями. Вблизи жилого квартала уже есть вся необходимая инфраструктура, включая действующий детский сад и Дворец водных видов спорта. На стадии разработки находятся школа, физкультурно-оздоровительный центр, торговый и офисный комплексы, уличные торговые точки и многоярусный паркинг. В непосредственной близости расположены ТРЦ «Южная галерея» с продуктовым магазином «АШАН», фермерский рынок «Привоз» и несколько корпусов главного вуза Крыма – Крымского



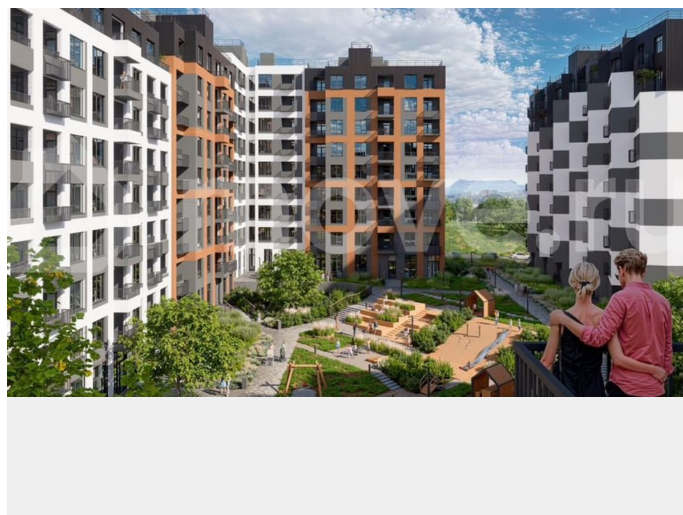
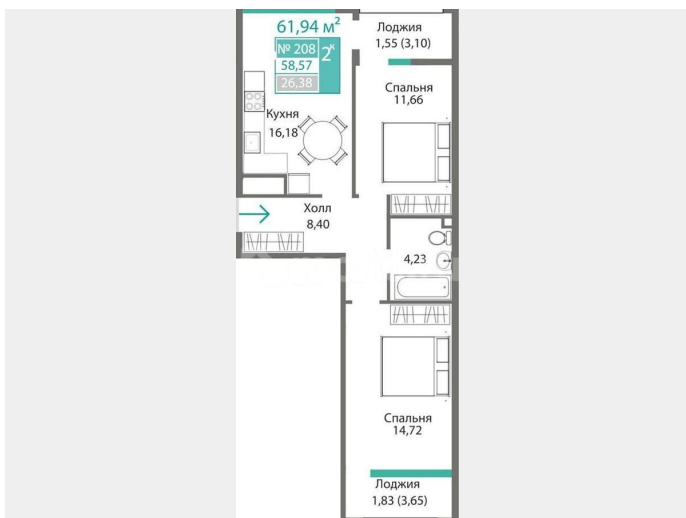
Федерального университета им. В. И. Вернадского. Автономное отопление в каждой квартире. Планируемый срок ввода в эксплуатацию - 2 кв. 2028 года.

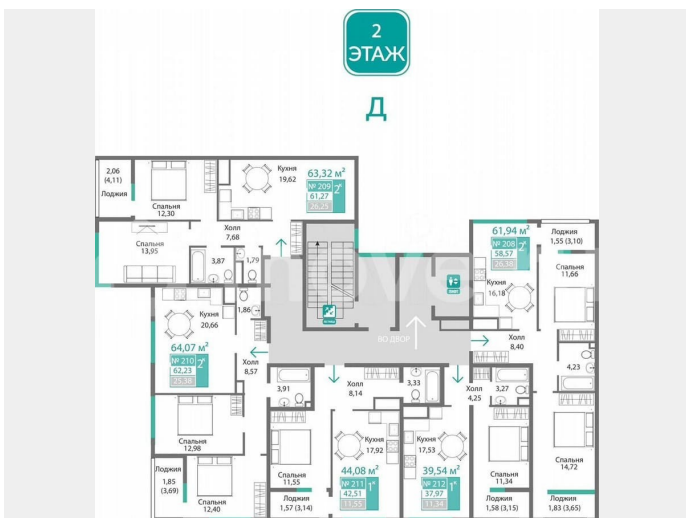
БЛАГОУСТРОЙСТВО. — Закрытый двор. — Теневые навесы над лавочками во дворе. — Система полива в местах озеленения.

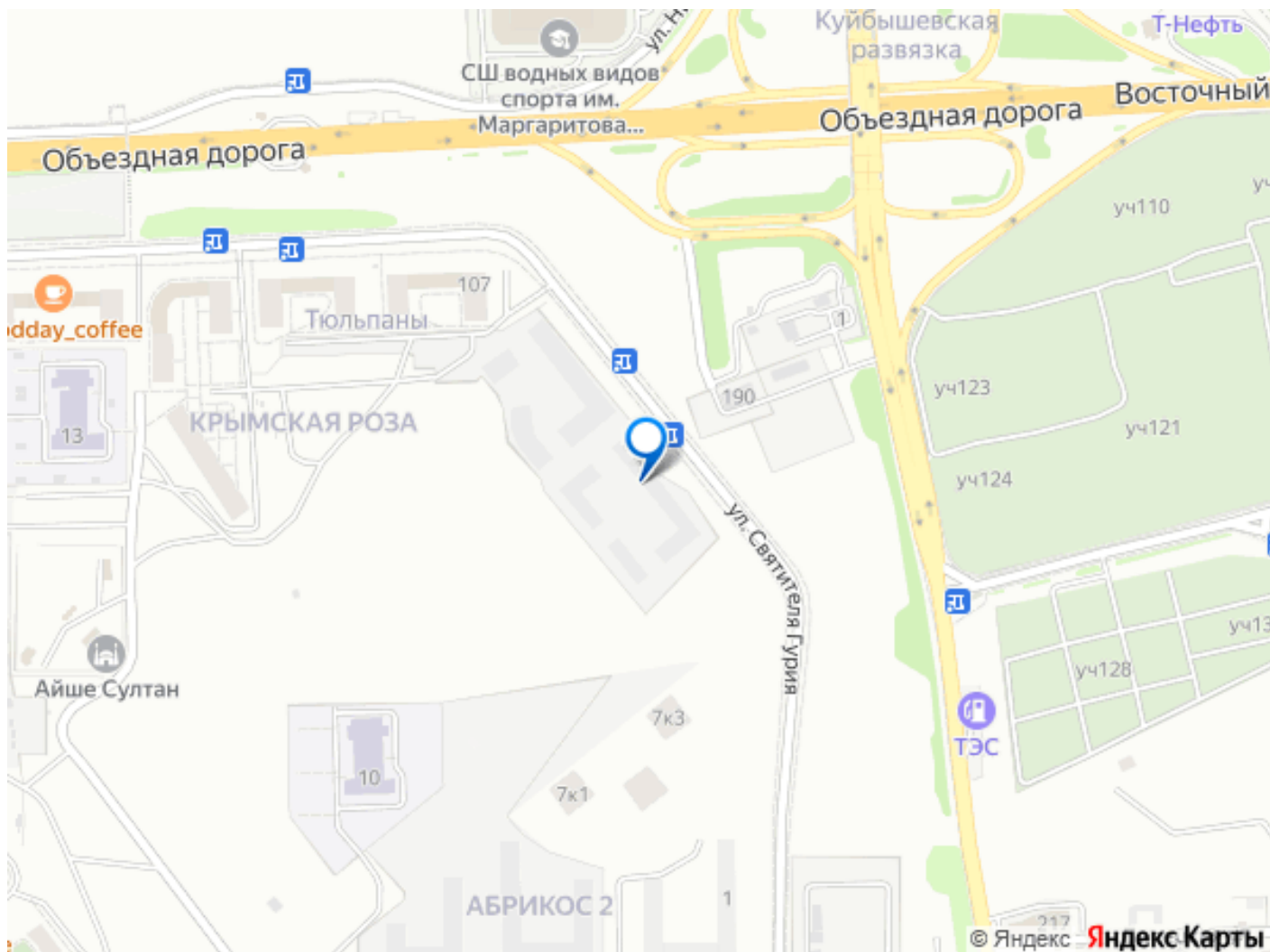
ИНФРАСТРУКТУРА — Академия СА КФУ - 1,5 км — ТЦ Южная галерея - 1,8 км. — МБОУ Симф. Академич. — Гимназия - 1,6 км, МБОУ — СОШ №18 - 1,4 км — 3 ДДОУ - 1,1-1,4 км — и на момент завершения строительных работ — Школа на 1550 мест - 680 м. — Садик №1 и №2 - 560-730 м. Специальные предложения от нас по рассрочке и ипотеке в банках партнерах! ОФИС ПРОДАЖ: г. Симферополь , БЦ «Фабрика», ул. Киевская, 41.

_____ ?

Звоните нам прямо сейчас! Мы обязательно ответим на все ваши вопросы, проконсультируем, поможем определиться с выбором. [gkmonolit-8434158](tel:8434158)







Move.ru - вся недвижимость России