

**25 875 529 ₺**

**Квартира**

Количество комнат

2

Высота потолков

2.85 м

Жилая площадь

25.1 м<sup>2</sup>

Площадь кухни

5 м<sup>2</sup>

Общая площадь

58.22 м<sup>2</sup>

Этаж

18/20

**Детали объекта**

Тип сделки

Продам

Раздел

[Квартиры](#)

Тип санузла

совмещенный

Вид из окна

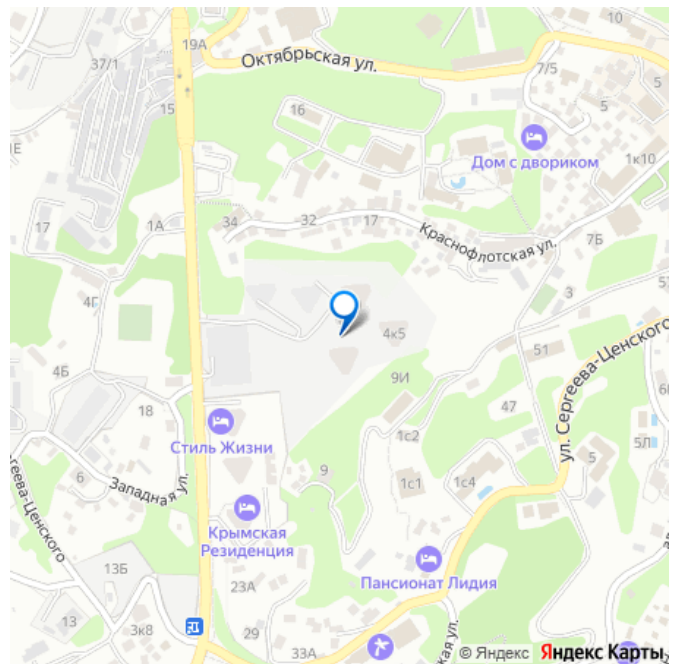
во двор

Квартира в новостройке

да

Год сдачи

для заметок



Покупка в ипотеку

да

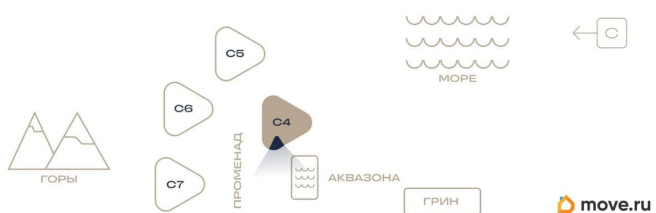
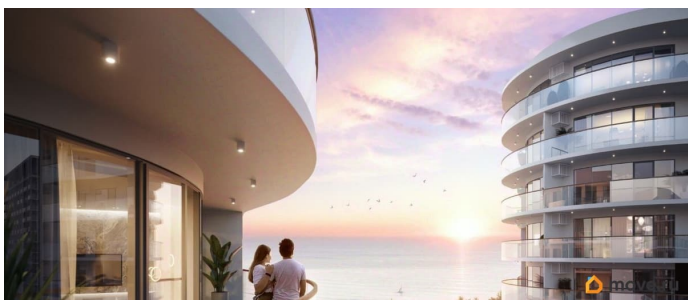
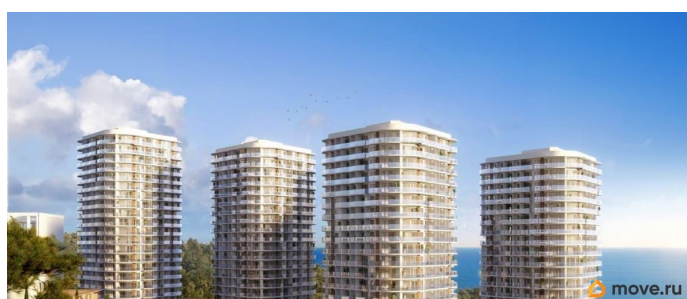
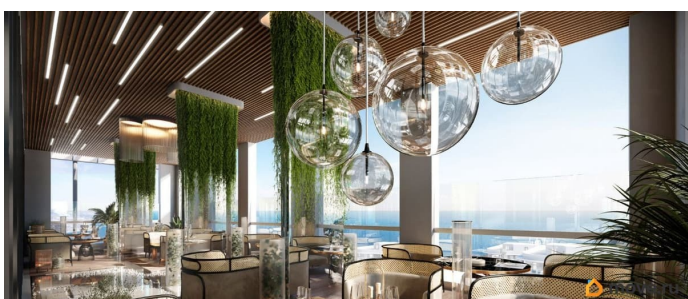
---

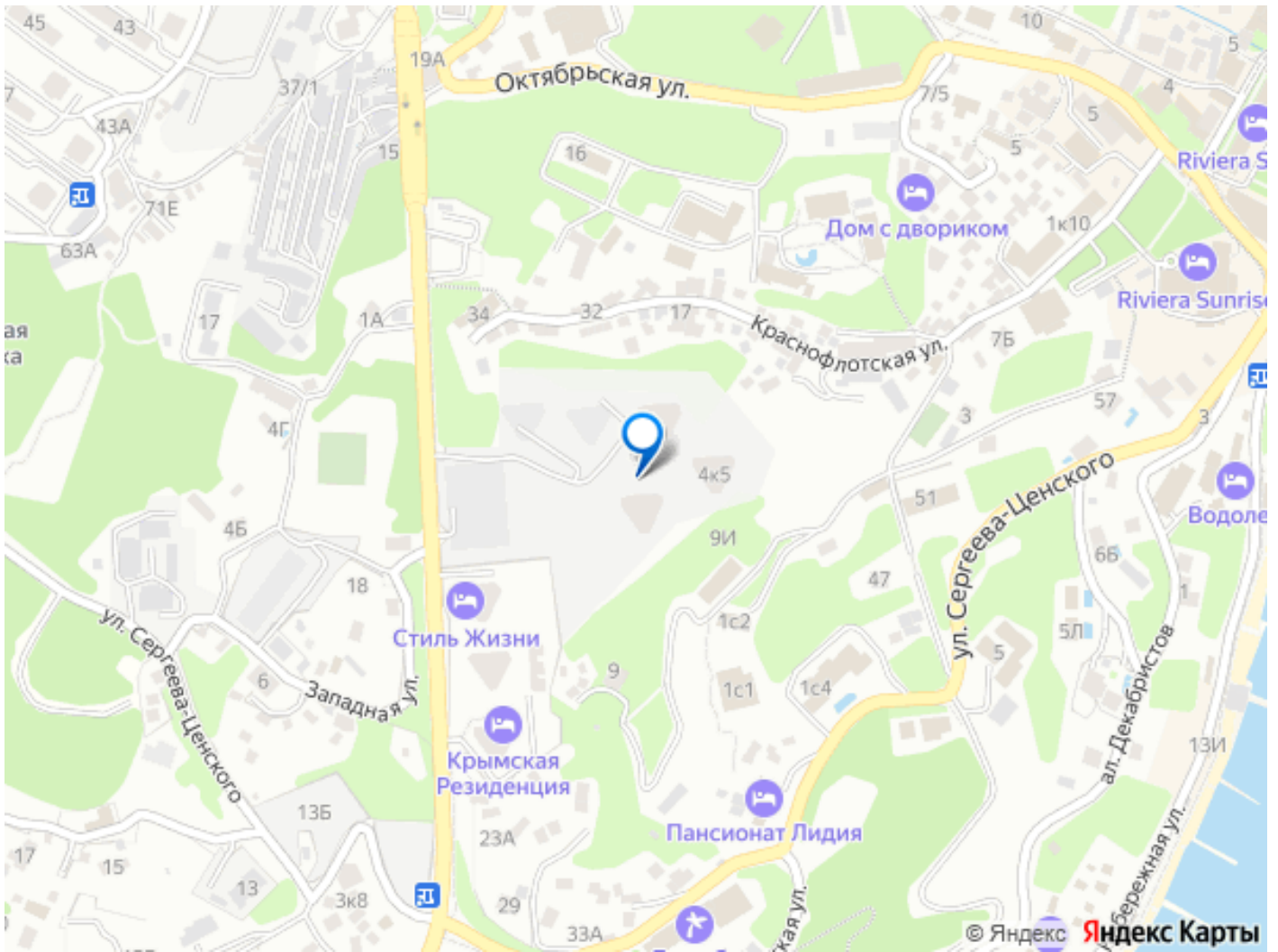
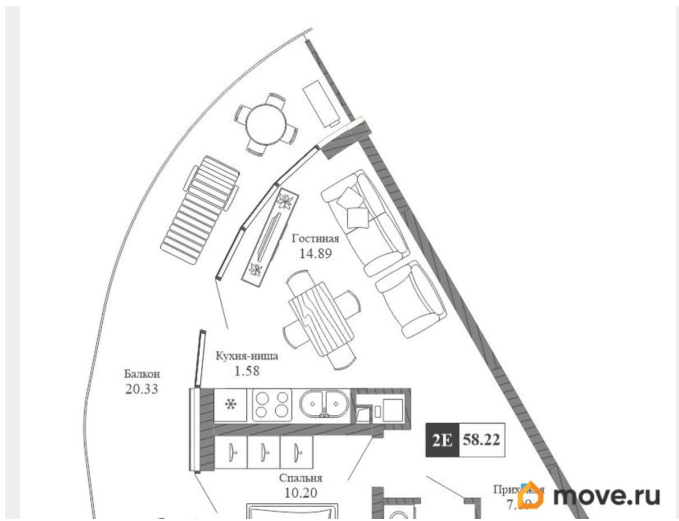
возможна ипотека, лифт, парковка

## Описание

Апарт-комплекс бизнес-класса «Крымская Резиденция» — это 10 корпусов со всеми необходимыми объектами инфраструктуры, возводимыми в три очереди строительства. Уникальная архитектура, панорамные виды. Прекрасная внешняя инфраструктура. Расположение в сердце Южного берега Крыма открывает доступ к достопримечательностям: горам Демерджи, Чатыр-Даг и Кастель, водопаду Джур-Джур, Крымскому заповеднику и др. Неподалеку аквапарк, дельфинарий, аквариум и другие развлечения. Внутренняя инфраструктура включает: — ТРЦ с кинотеатром, кафе, детским центром — Фитнес и SPA — Ресторан и бассейн на кровле — Открытый общий бассейн с фреш-баром — Детский бассейн — Спортплощадки и площадка воркаут с тренажерами — Поле для мини-футбола и волейбола — Зоны барбекю и релакс-зона — Площадка для фото и смотровая площадка — Открытые и подземные паркинги — Круглосуточный консьерж-сервис. Отличная транспортная доступность: — Всего 1 час езды от аэропорта в Симферополе. Новый терминал аэропорта с видовой террасой, ландшафтным парком, ресторанами и магазинами. — Современные дороги, курорт первый на пути, с открытием Крымского моста добраться в Алушту на авто стало проще — Рядом с комплексом пролегает Ялтинское шоссе — До автовокзала Алушты 3 минуты на авто или 15 минут пешком.

Рассрочка от 20%. Помощь в одобрении ипотеки. Для расчета условий Ваших платежей обратитесь, пожалуйста, в отдел продаж.





Move.ru - вся недвижимость России