

Крым, Ялта, улица Дражинского, 48

37 500 000 ₽

Крым, Ялта, улица Дражинского, 48

Квартира

Количество комнат

2

Высота потолков

3 м

Жилая площадь

15 м²

Площадь кухни

20 м²

Общая площадь

56.4 м²

Этаж

8/8

Детали объекта

Тип сделки

Продам

Раздел

[Квартиры](#)

Тип балкона

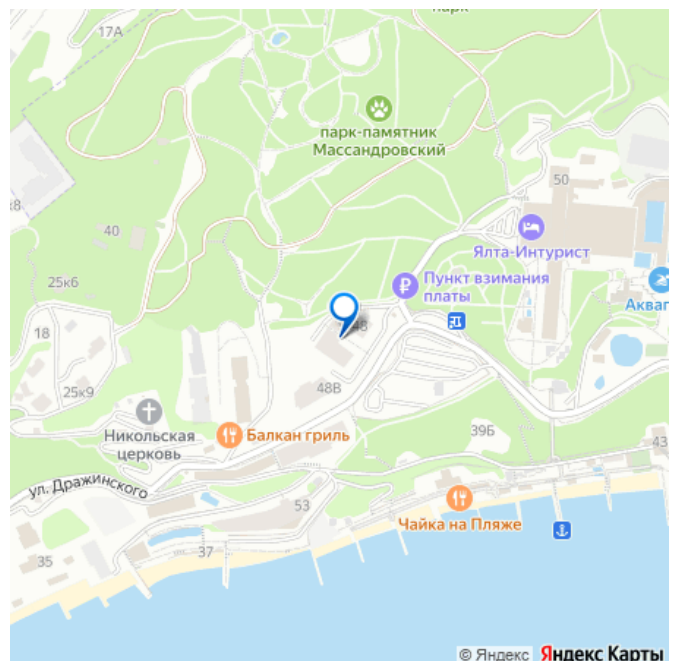
балкон и лоджия

Тип санузла

совмещенный

Вид из окна

для заметок



на улицу

Ремонт

дизайнерский

Квартира в новостройке

да

Год сдачи

3 квартал 2021 г.

Покупка в ипотеку

да

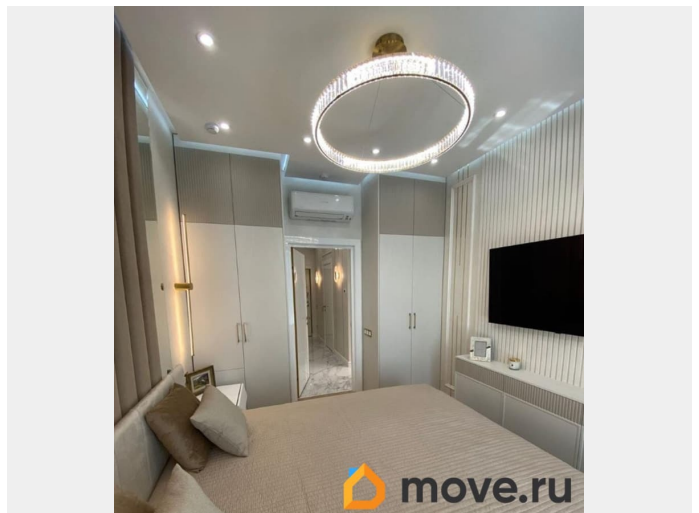
возможна ипотека, лифт, парковка

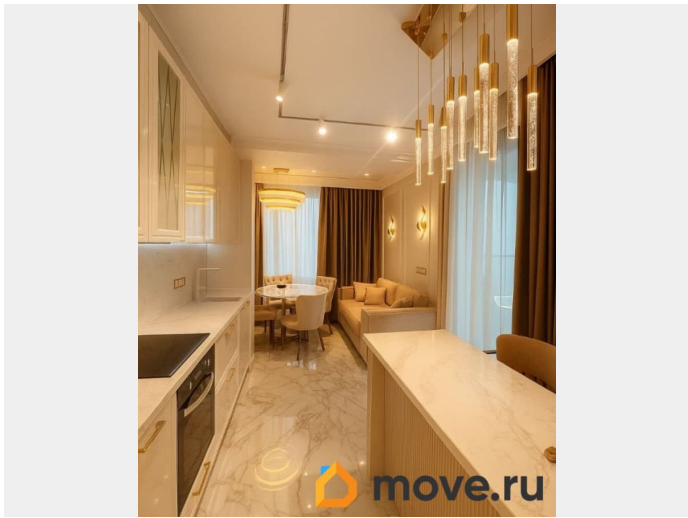
Описание

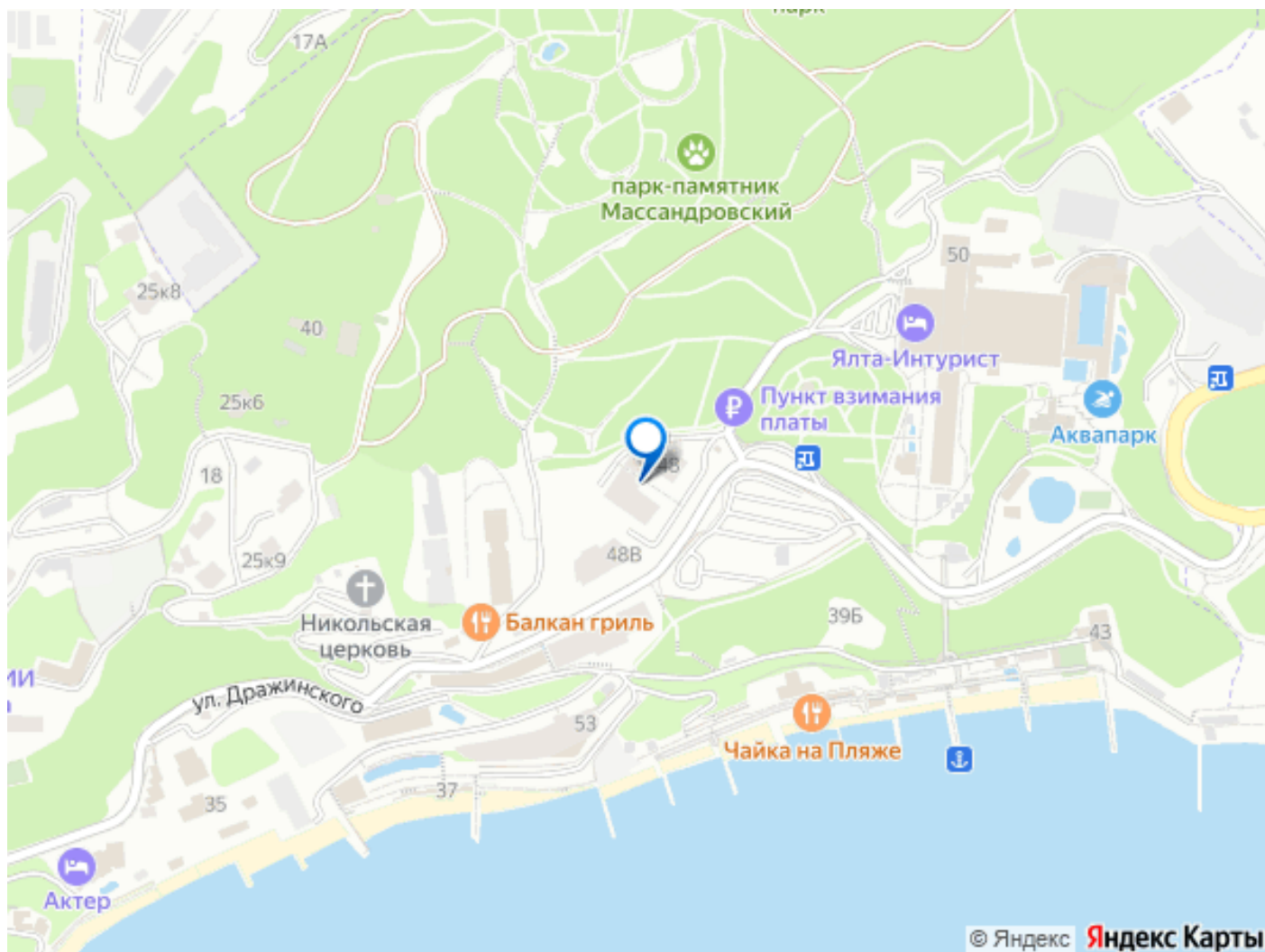
Продам апартаменты с дизайнерским ремонтом в комплексе апартаментов Sky Plaza 2.0, по адресу: г. Ялта. ул. Драйзинского 48. Звоните, пишите, оперативно организую показ! Напишите нам или позвоните, чтобы узнать больше! Редкая, торцевая планировка, дорогая дизайнерская отделка и потрясающий вид на море. Апартамент (56.4 м2) расположен на 8 этаже 8-этажного здания. Планировка: - прихожая, - кухня-гостиная с видом на море, - спальня со своей гардеробной и террасой, - терраса с видом на море, - санузел с душевой. В апартаментах выполнена дизайнерская отделка в стиле ар-деко с использованием премиальных и качественных материалов известных итальянских, испанских и немецких брендов. Мебель изготовлена по заказу, согласно эскизам дизайн-проекта. По периметру установлен водяной подогрев полов (Rehau). Кухня оборудована премиальной встроенной техникой Neff. Апартамент полностью укомплектован всей необходимой мебелью и техникой для комфортного проживания и отдыха. О комплексе Sky Plaza 2.0: - Вторая

очередь апартаментов ЖК Скай Плаза 2.0 расположена в юго-восточной части г. Ялта, в ее живописном районе - вблизи отеля Ялта-Интурист и Массандровского парка, на участке площадью 6833 м2. Из окон комплекса открывается великолепная панорама на море, парк и г. Ялту. На северо-западе ЖК граничит с территорией пансионата Массандра, с севера - Массандровским парком, на востоке - отель Ялта интурист, а на юго-востоке ограничен улицей Дражинского. - Основной подъезд к апартаментам и въезд в паркинг осуществляется с ул. Дражинского. Вход в здание осуществляется с юго-восточной стороны здания, через парадный внутренний двор - курдонёр. Для маломобильных групп населения предусмотрены пандусы с уклоном 1:20 по обеим сторонам двора.

Инфраструктура: - 50 метров до векового Массандровского парка это почти 42 гектара благоустроенной парковой зоны с экзотическими и крымскими растениями. Тут растет целебный можжевельник, итальянские и крымские сосны, бамбук и ливанский кедр. - Всего в 10 минутах ходьбы прогулочным шагом расположены фитнес и SPA-центры, рестораны, прогулочные зоны, зоопарк, веревочный парк для детей и взрослых, аквапарк.







Move.ru - вся недвижимость России