

Создано: 17.10.2025 в 21:14

Обновлено: 15.12.2025 в 17:08

<https://krim.move.ru/objects/9285841022>

**Анастасия Беляева, Прайм**

**79898515930**

**Крым, Ялта, улица Щорса, 10В**

**27 400 000 ₽**

Крым, Ялта, улица Щорса, 10В

для заметок

## Квартира

Количество комнат

2

Жилая площадь

31.3 м<sup>2</sup>

Площадь кухни

15 м<sup>2</sup>

Общая площадь

54.8 м<sup>2</sup>

Этаж

5/8

## Детали объекта

Тип сделки

Продам

Раздел

[Квартиры](#)

Тип балкона

балкон

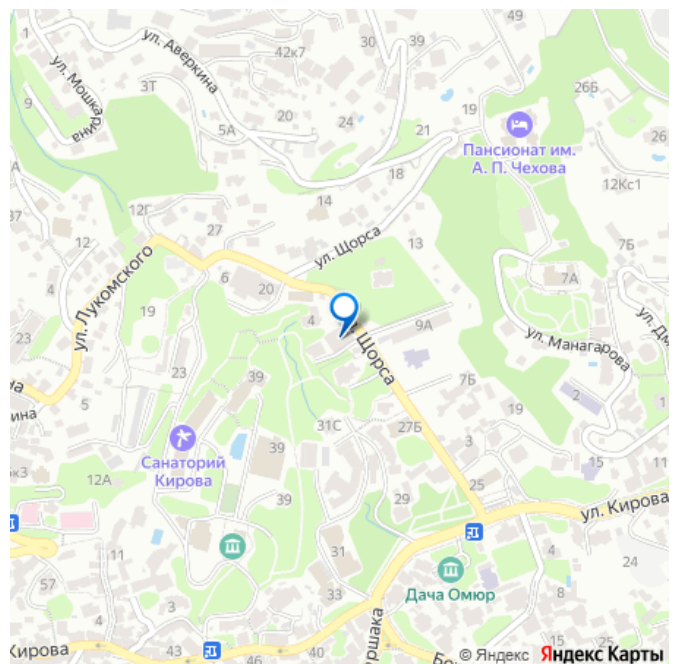
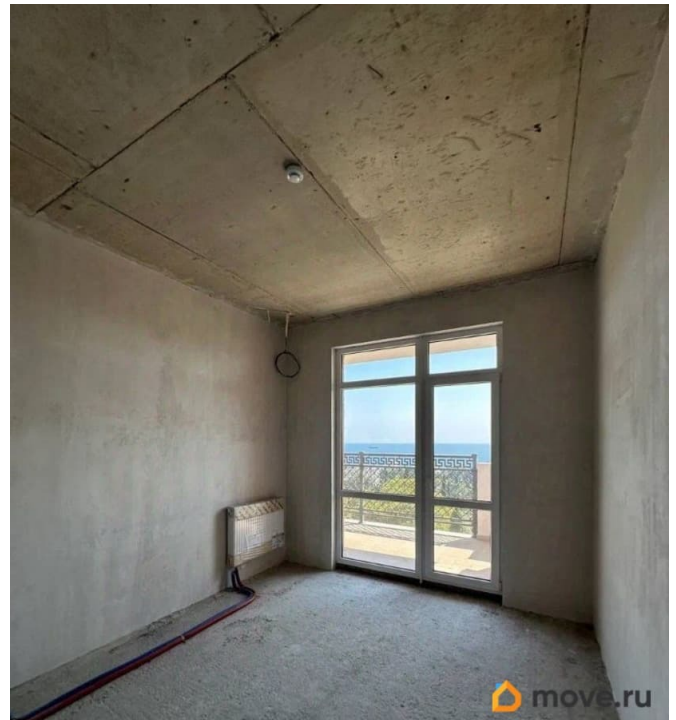
Тип санузла

совмещенный

Вид из окна

на улицу

Ремонт



без ремонта

Квартира в новостройке

да

Год сдачи

3 квартал 2022 г.

Покупка в ипотеку

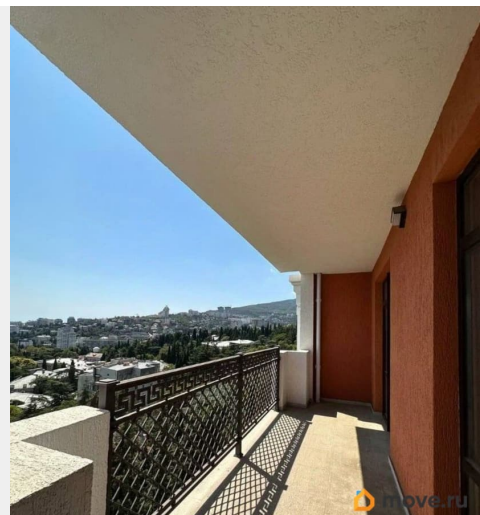
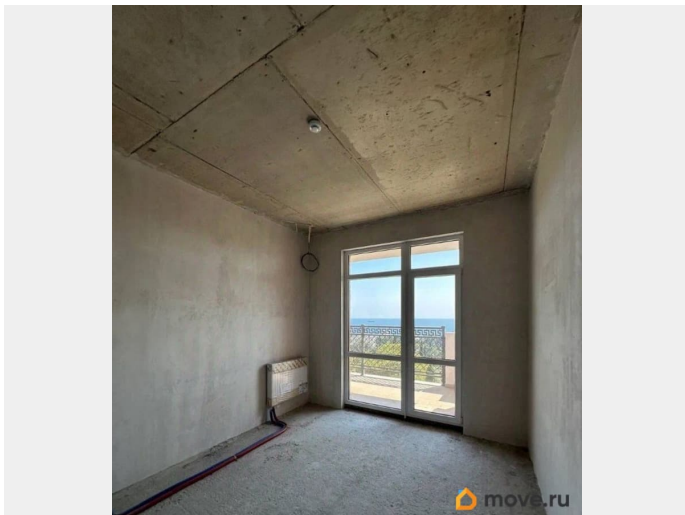
да

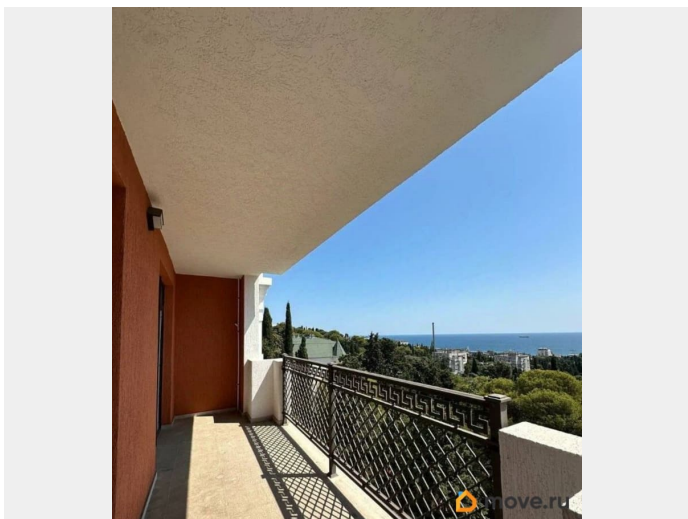
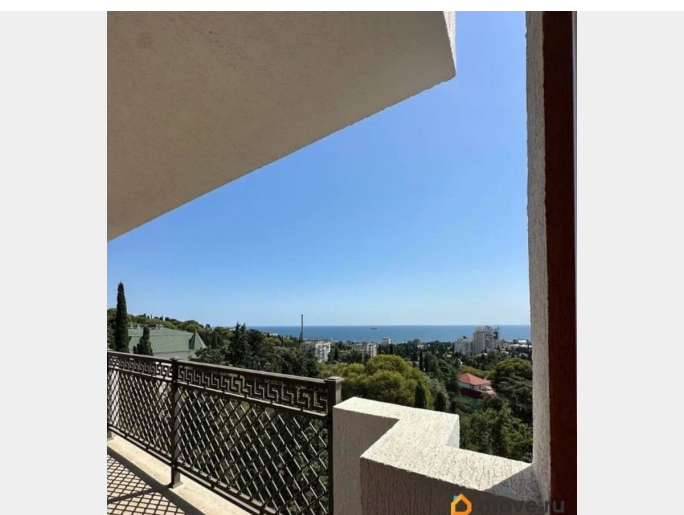
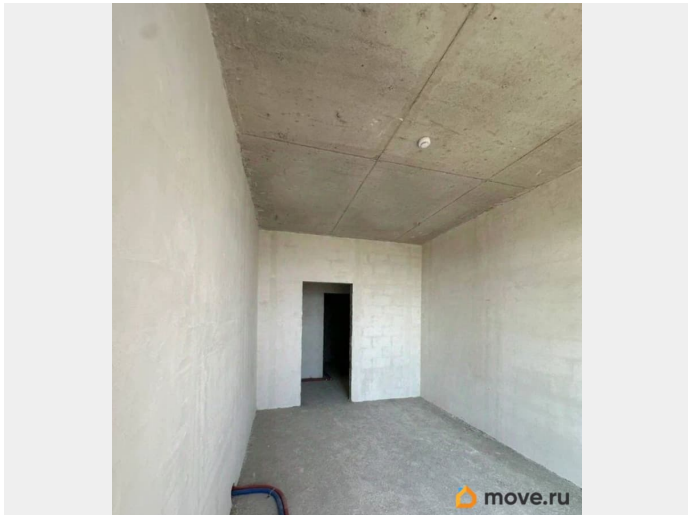
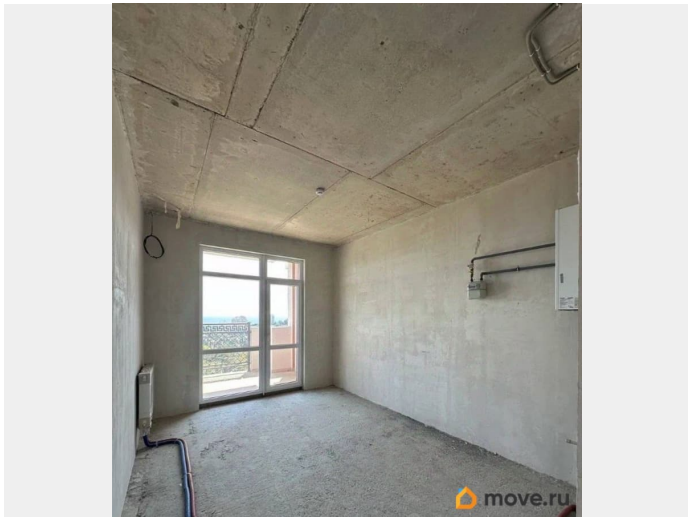
возможна ипотека, лифт

## Описание

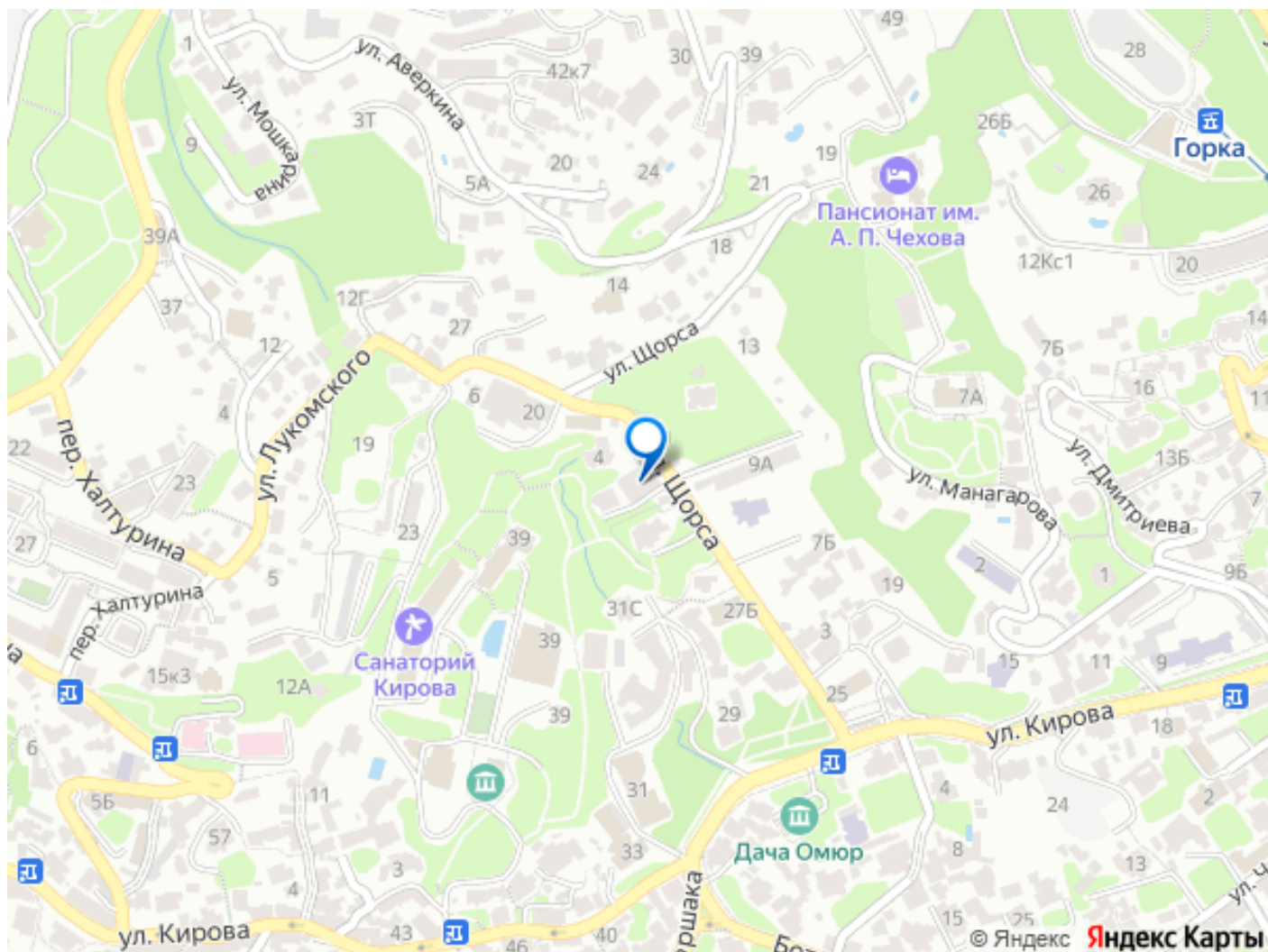
Арт. 121334102 Квартира в ЖК Княжеский, Ялта обзор и преимущества Основные характеристики - Площадь: 54,8 кв.м - Этаж: 5 из 8 - Статус: жилой фонд с правом прописки - Дом сдан, газифицирован, возможна ипотека - Высота потолков 3 метра Отделка и инженерия - Предчистовая отделка, разводка коммуникаций - Установка котлов Вахі и инверторных радиаторов - Панорамное остекление с окнами премиум-класса Elex с энергосбережением - Открытый балкон с художественной ковкой ограждений - Бесшумный лифт Doppler (Греция) - Безопасные входные двери 4-го класса взломостойкости - Автономное водоснабжение с накопительными баками на 2 суток - Электричество: основная линия 160 кВт, резервная 60 кВт - Противопожарная система и двери, система дымоудаления Локация и инфраструктура - Расположен в зелёном парке Эрлангера - В 850 м от центральной набережной Ялты и исторического центра - Огороженная территория, видеонаблюдение, консьерж 24/7 - Детская и спортивная площадки, зоны отдыха - Подземный паркинг (2 уровня) Инфраструктура рядом - Гимназия им. А.П. Чехова, школы, детский семейный клуб

Мозаика (сад, ясли, частная школа) - Магазины, супермаркеты, ТЦ, рынок, медицинские учреждения (больница, поликлиника, стоматология) - Спортивные секции, салоны красоты, кафе, бары, рестораны - Государственные учреждения, транспортные остановки, парки и прогулочные зоны Архитектура и оформление комплекса - Стиль модерн, современный ландшафтный дизайн с хвойными и лиственными деревьями, газон - Крыша из цементно-песчаной черепицы Braas (Германия) - Фасад: короед и краска Tikurilla (Финляндия), стены монолит - Цоколь и входная группа натуральный травертин - Дизайнерские элементы: венецианская штукатурка, индийский керамогранит, художественная ковка - Архитектурная подсветка Свяжитесь для дополнительной информации и записи на просмотр! Не упустите шанс купить квартиру с великолепным видом на море в престижном ЖК!









Move.ru - вся недвижимость России