

**Крым, Ялта, улица Дражинского, 48В**

**32 900 000 ₽**

Крым, Ялта, улица Дражинского, 48В

## Квартира

Количество комнат

2

Высота потолков

2.8 м

Площадь кухни

8 м<sup>2</sup>

Общая площадь

53 м<sup>2</sup>

Этаж

8/10

## Детали объекта

Тип сделки

Продам

Раздел

[Квартиры](#)

Тип балкона

балкон

Тип санузла

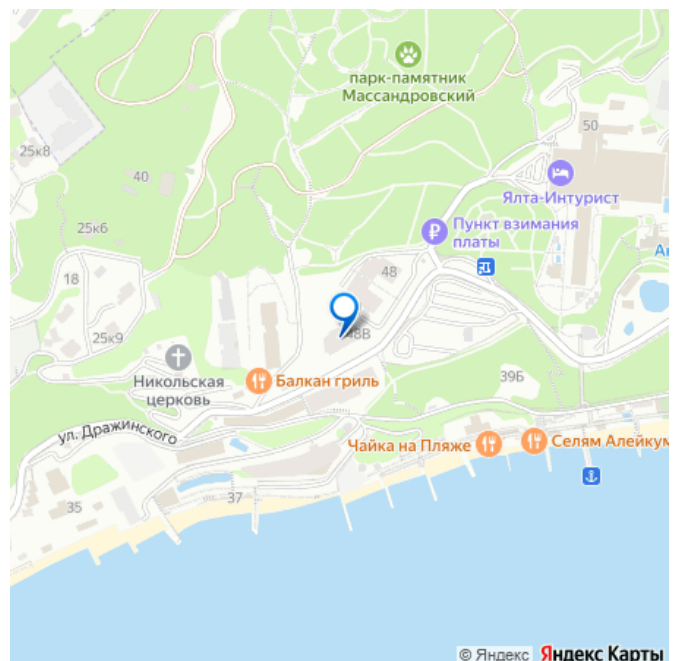
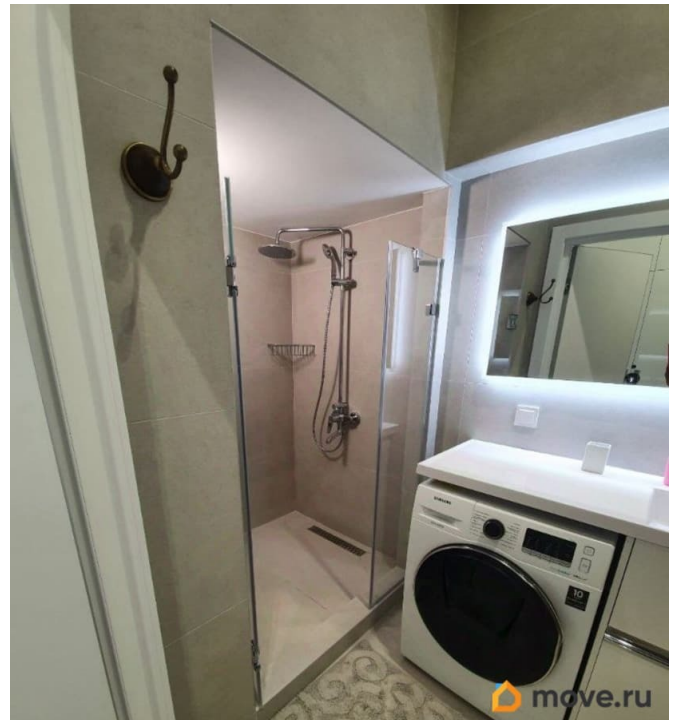
совмещенный

Вид из окна

на улицу

Ремонт

для заметок



Квартира в новостройке

да

---

Год сдачи

4 квартал 2019 г.

---

Покупка в ипотеку

да

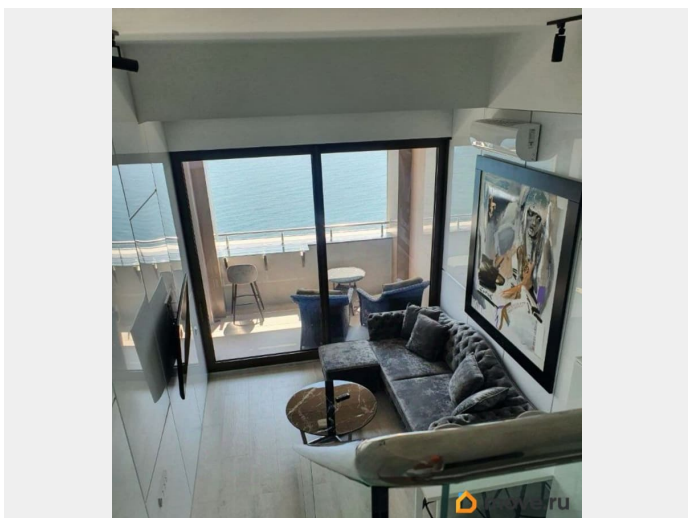
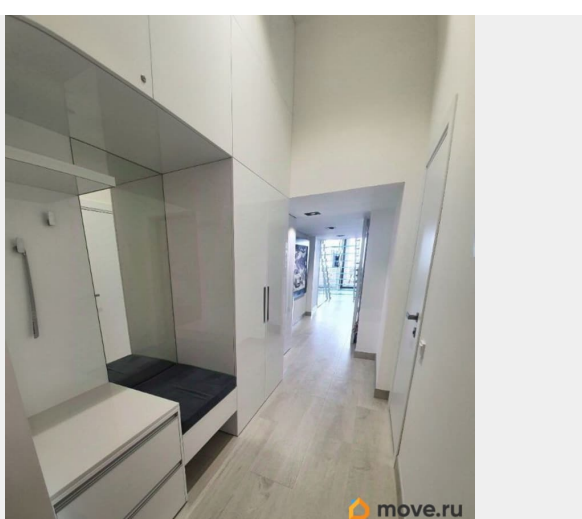
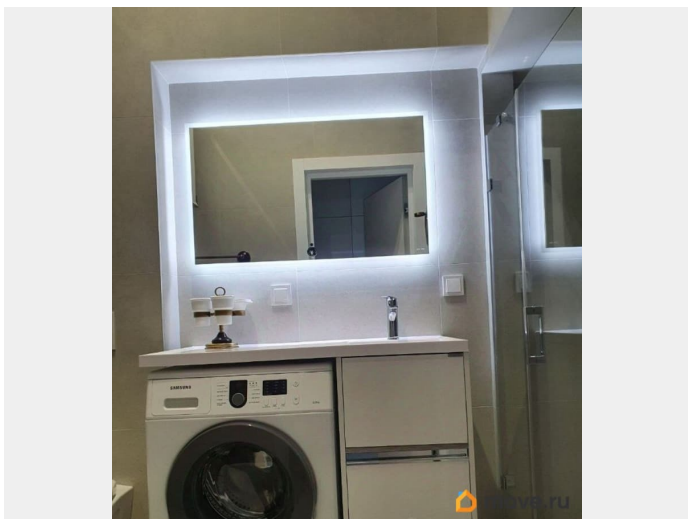
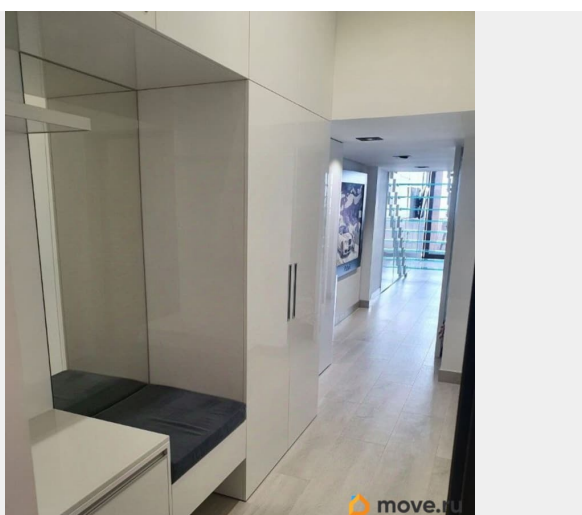
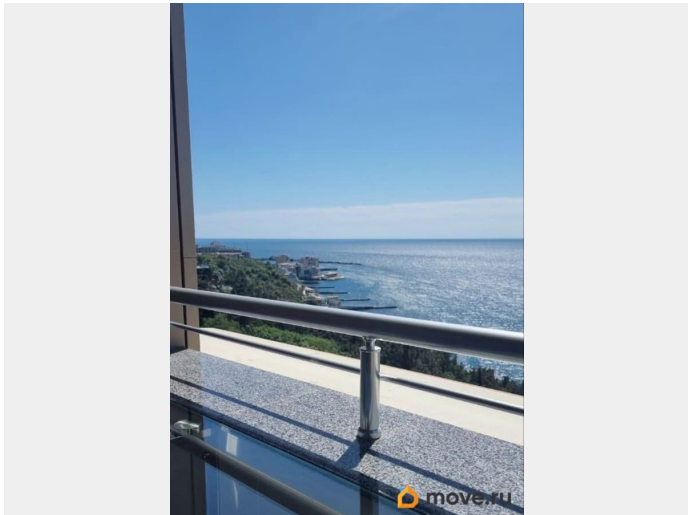
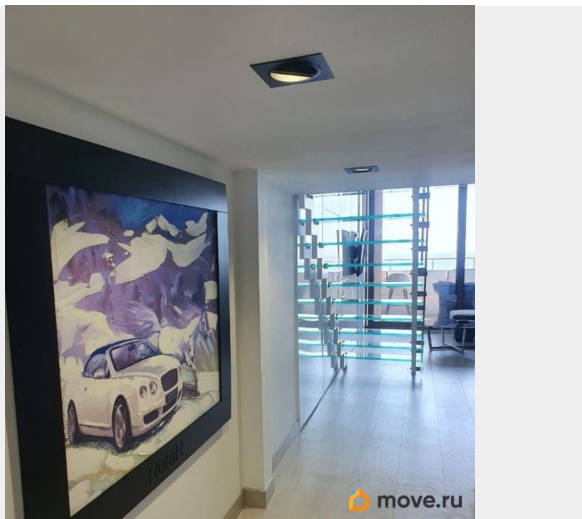
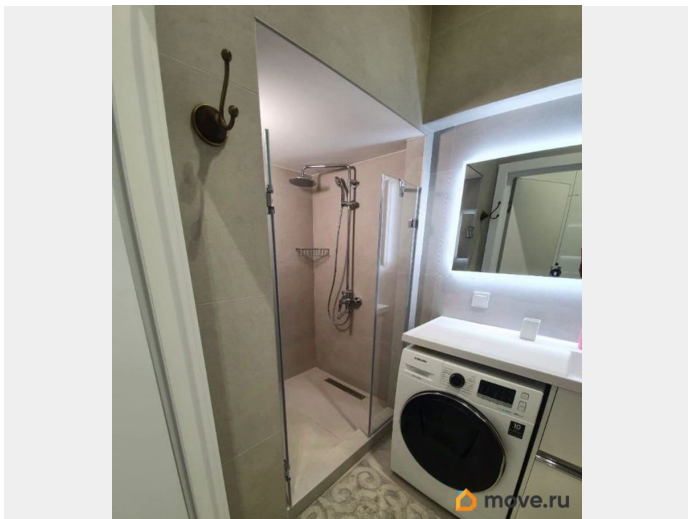
---

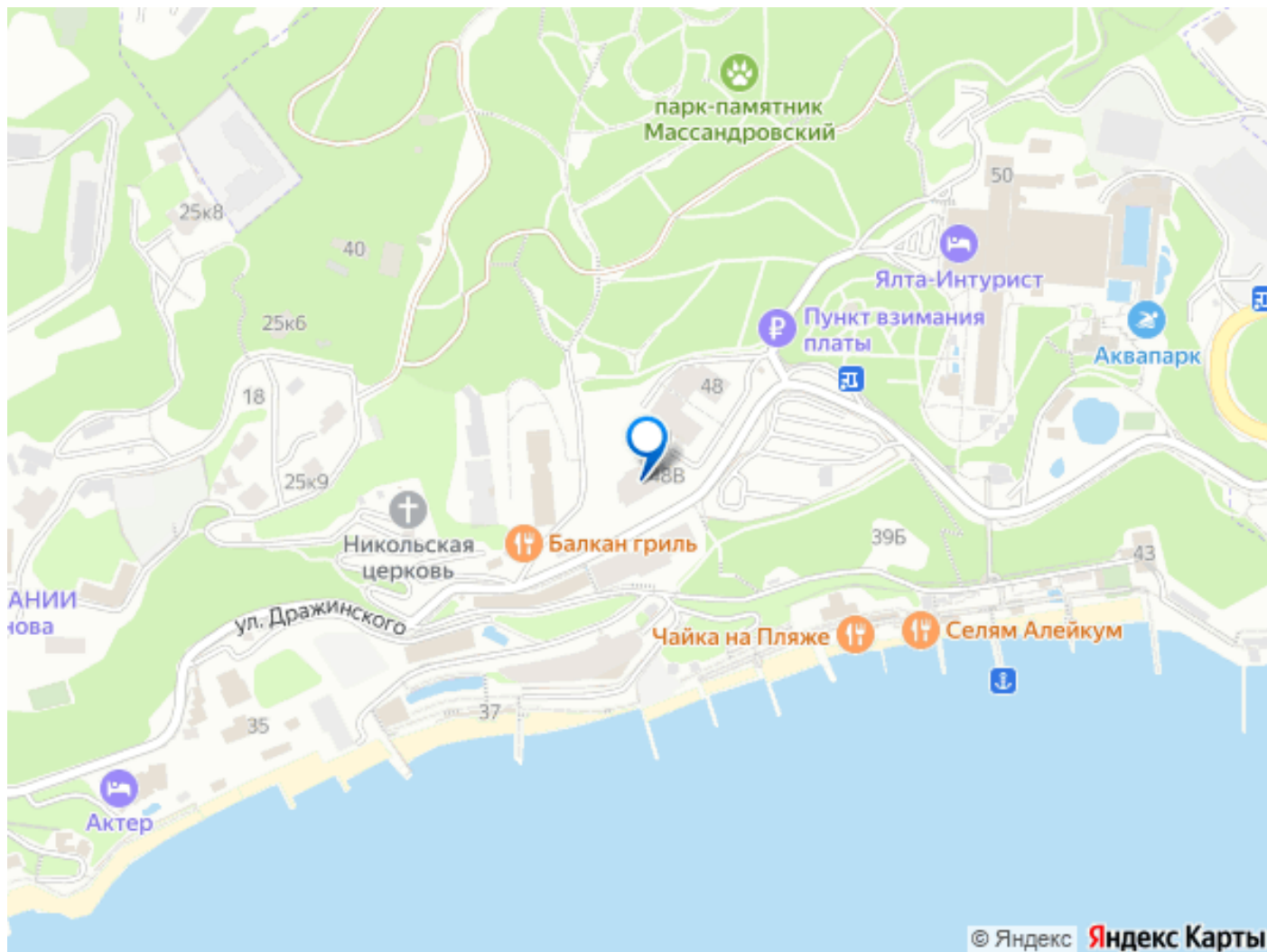
возможна ипотека, лифт, парковка

## Описание

Жилой комплекс расположен в 387 метрах от моря на территории исторической Ливадии — престижного района Большой Ялты с уникальным микроклиматом и береговой инфраструктурой. Рядом: Ливадийский дворец — резиденция императора Николая II, место Ялтинской конференции 1945 года Ливадийский парк — 40 гектаров с 400 видами субтропических растений Царская Тропа — легендарный 6,7-км маршрут вдоль побережья с панорамными видами Органный зал — крупнейший в Крыму (see the generated image above) ЖК Царская Тропа — комфорт-класс премиум Два корпуса (10-10-7 и 9 этажей) с развитой инфраструктурой: Четырехъярусный открытый бассейн (взрослый + детский) Подземный паркинг на 103 машиноместа Детские площадки и спортивные зоны Собственная теплостанция (автономное отопление и ГВС) Современные бесшумные лифты Закрытая благоустроенная территория (see the generated image above) Транспортная доступность Центр Ялты & Набережная: 10-15 минут Пляжи: 15-20 минут пешком Канатная дорога Ай-Петри: 15 минут Кинотеатр IMAX: 10 минут Рядом: торговые центры, супермаркеты, школа, детсад, рестораны, винотека. (see the generated

image above) Инвестиционная привлекательность Историческая локация — престижный район Большой Ялты Круглогодичный спрос — туристический поток обеспечивает стабильную аренду Евроремонт — готово к заселению или сдаче в аренду Монолитное строительство — надежность и долговечность Близость к достопримечательностям — Ливадийский дворец, Царская Тропа, парк Строитель: ГК Таврида Девелопмент (15 лет опыта, премиум-класс). Характеристики: Потолки: 2,76,43 м Остекление: Rehau Коммуникации: все подведены (see the generated image above) Образ жизни Здесь сочетаются комфорт города и единение с природой: Утренние пробежки по Царской Тропе с видами на море Купание в бассейне комплекса или пляжах поблизости Прогулки по Ливадийскому парку среди кедров и пальм Экскурсии в историческую Ливадию Целебный горный воздух микроклимата (see the generated image above) Идеально для Семей с детьми — безопасность, площадки, школа рядом Инвесторов — стабильный доход от аренды в туристическом регионе Ценителей истории — жизнь рядом с императорскими дворцами Тех, кто ищет размеренную жизнь у моря — тишина, природа, комфорт Редкая возможность приобрести готовый апартамент с евроремонтом в премиальном ЖК. Локация в Ливадии, развитая инфраструктура, близость к морю и историческим объектам — идеальный выбор для постоянного проживания или инвестиций на Южном берегу Крыма. Все документы в порядке. Ипотека доступна. Готовы к показу.





Move.ru - вся недвижимость России