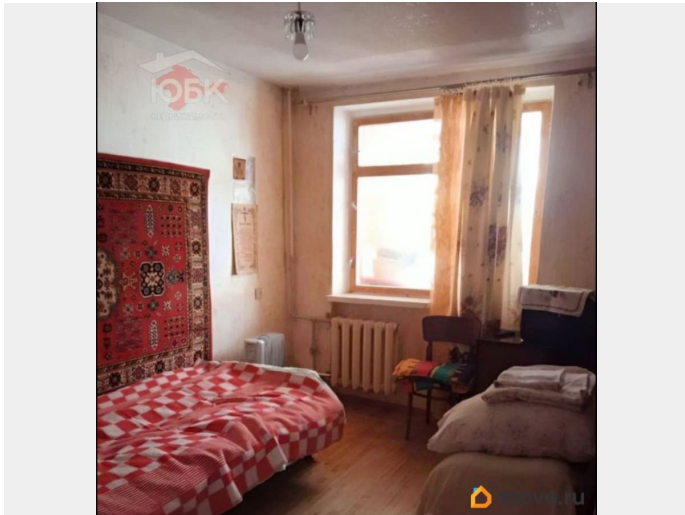
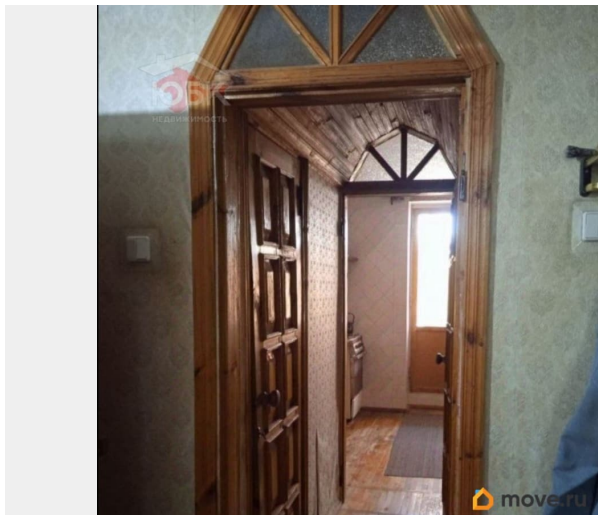
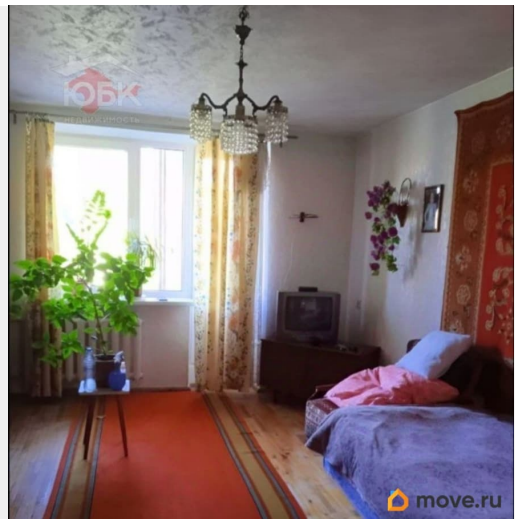
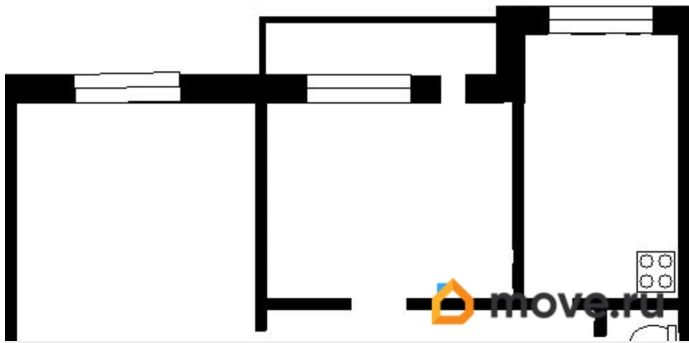
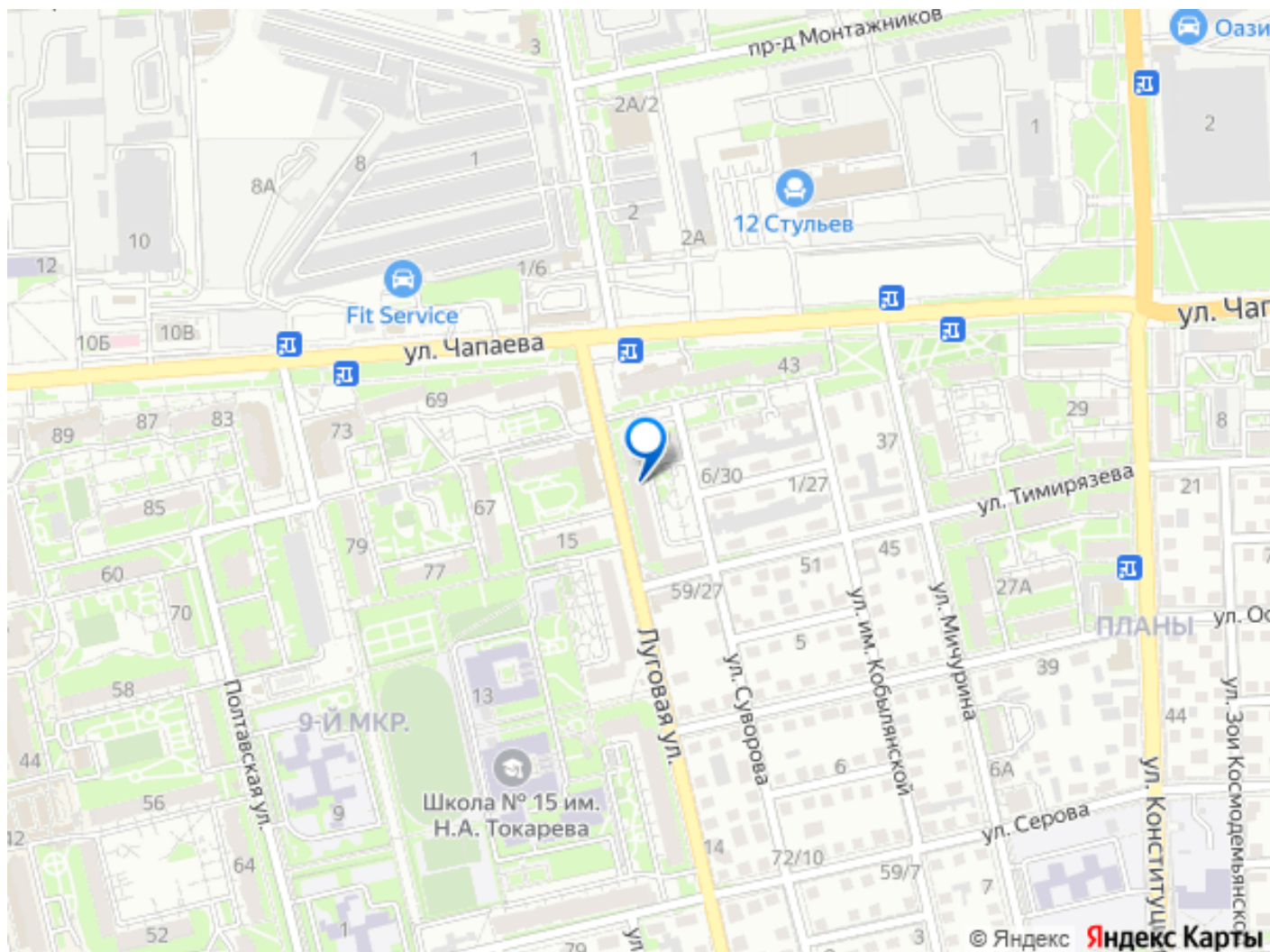


Описание

Светлая двухкомнатная квартира чешской планировки в спальном районе курортного города. Дом блочный из инкерманского камня. Окна выходят во двор - восточная сторона (большая комната, с маленьким балконом) и на улицу - западная сторона (маленькая комната и кухня лоджия из комнаты и балкон). Паркетные полы. По желанию покупателя остается мебель. Горячая вода и отопление централизованные. Вся инфраструктура в пределах квартала: две школы, два детских сада, несколько продуктовых и хозяйственных магазинов. Парковка во дворе дома. Остановка маршруток рядом. Один собственник, обременений нет. Тихие соседи. При звонке сообщите нам, пожалуйста, номер: V6689







Move.ru - вся недвижимость России