

Крым, Симферополь, спуск Фабричный, 6

4 000 000 ₽

Крым, Симферополь, спуск Фабричный, 6

Квартира

Количество комнат

2

Жилая площадь

34.5 м²

Площадь кухни

12.5 м²

Общая площадь

49 м²

Этаж

1/1

Детали объекта

Тип сделки

Продам

Раздел

[Квартиры](#)

Тип санузла

совмещенный

Вид из окна

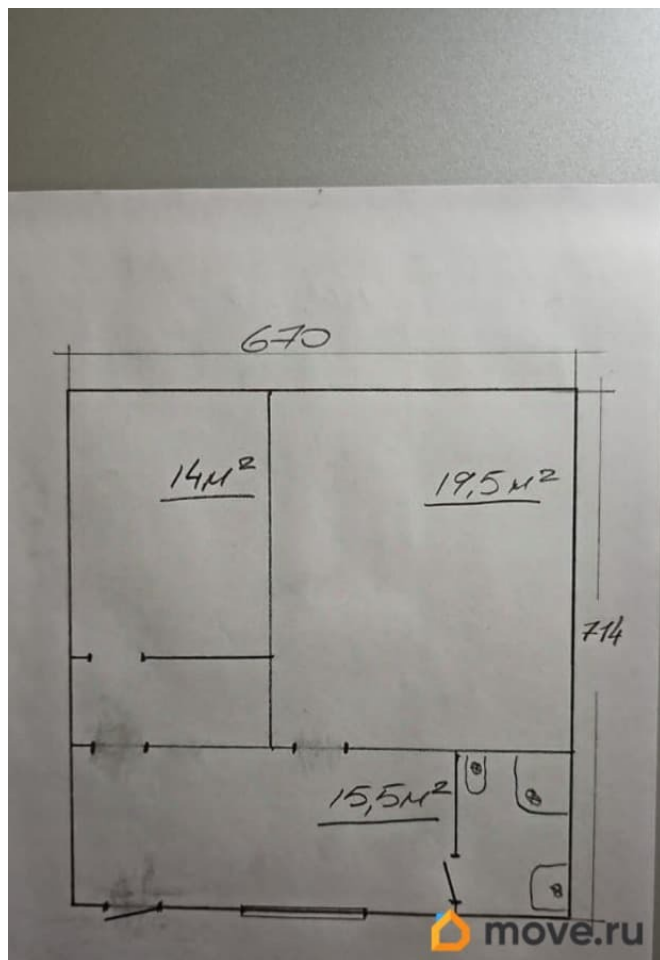
на улицу

Ремонт

без ремонта

Покупка в ипотеку

для заметок

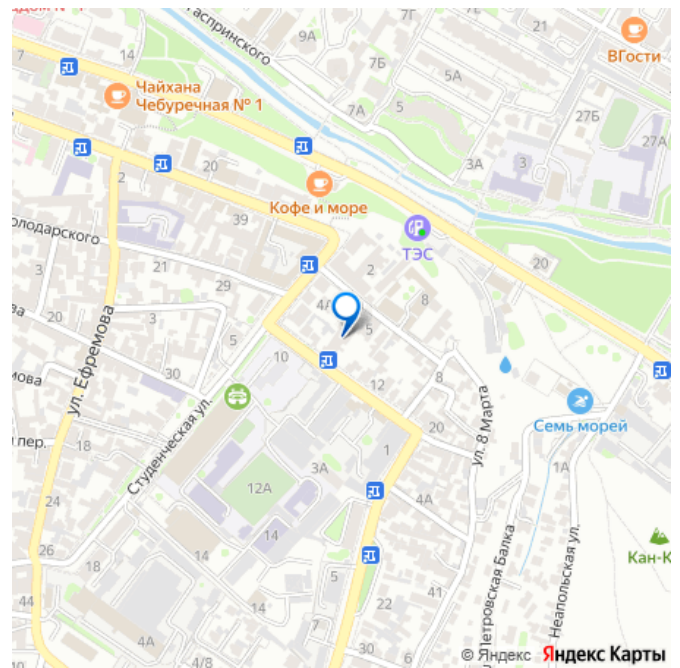


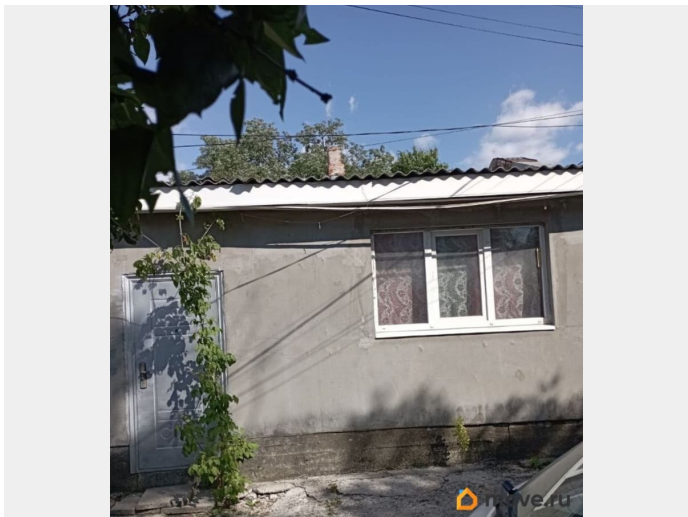
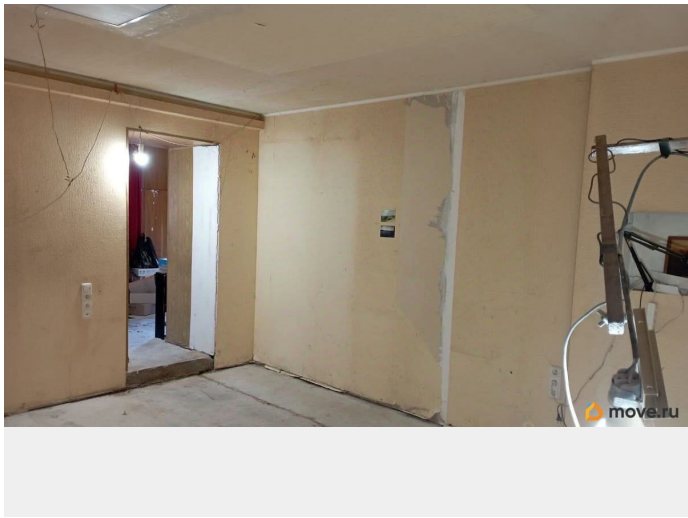
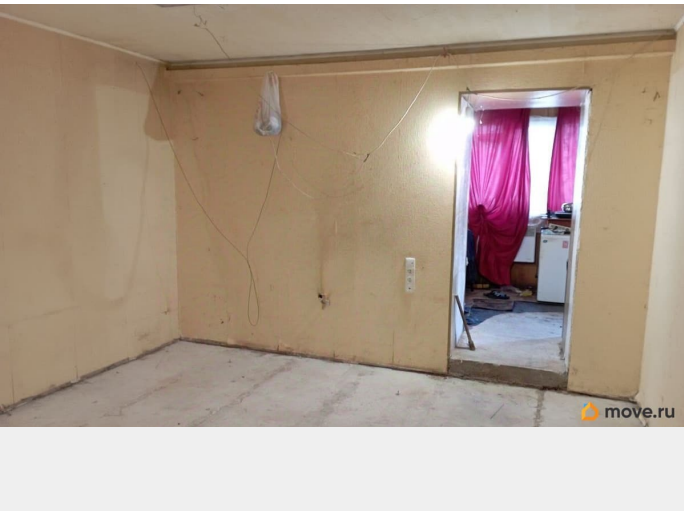
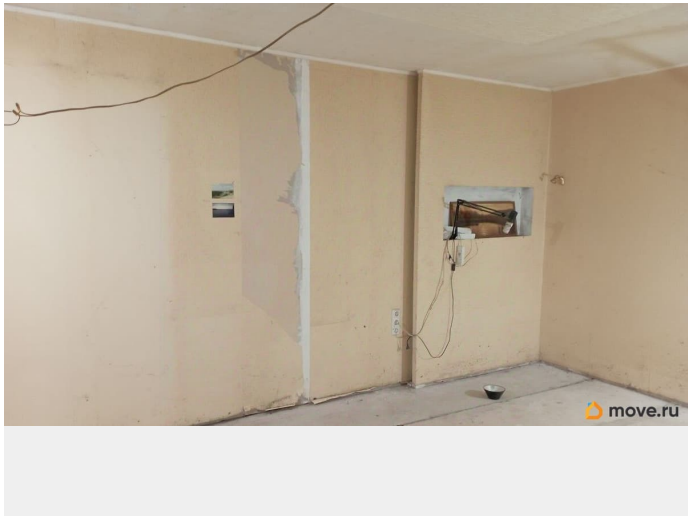
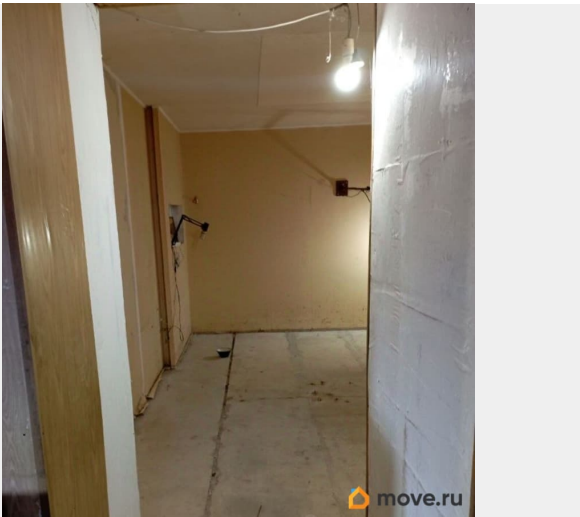
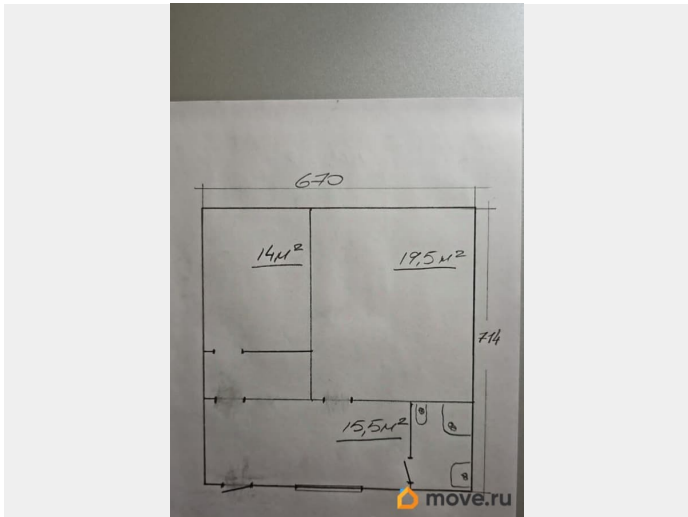
да

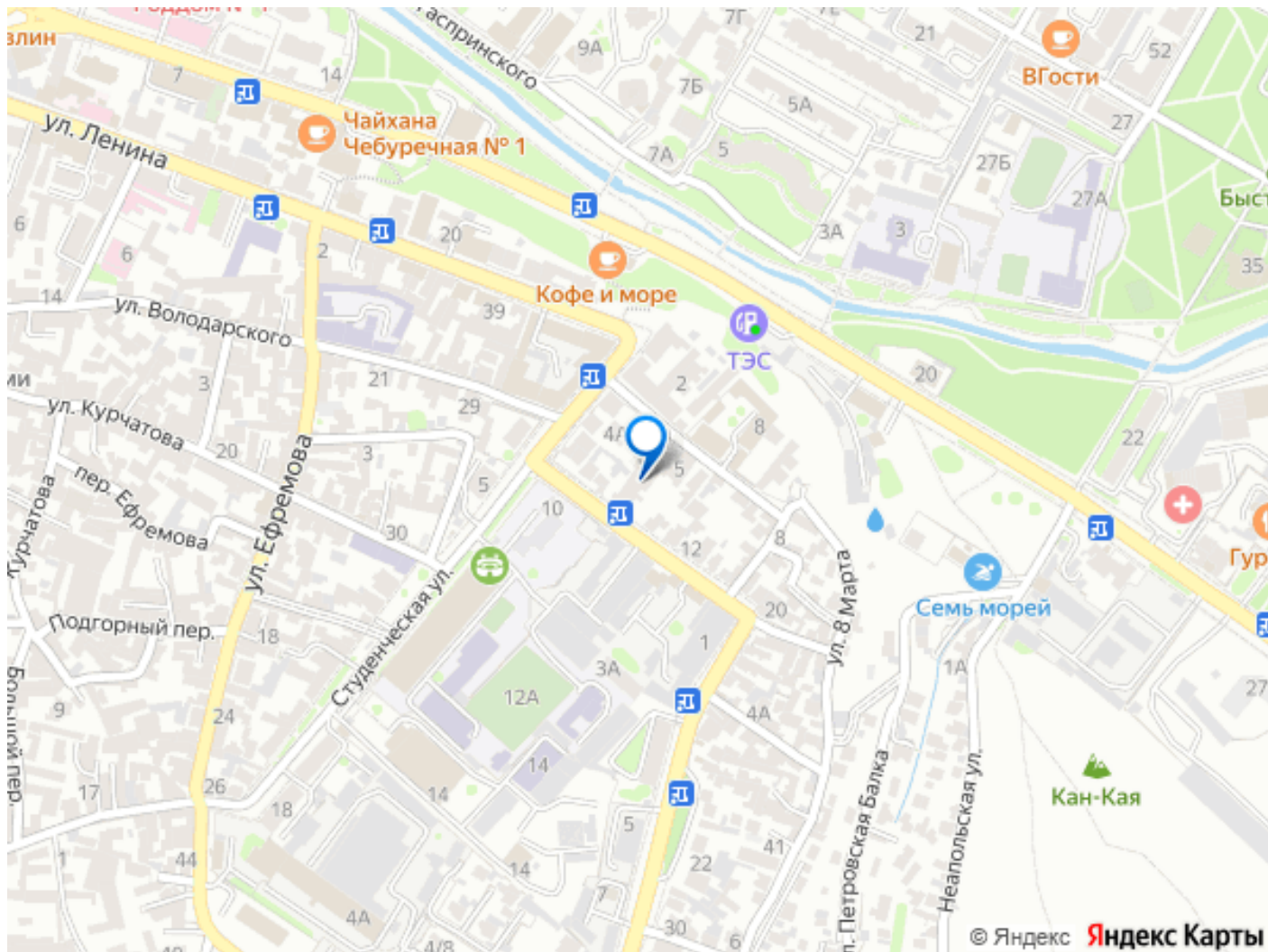
возможна ипотека, парковка

Описание

Вашему вниманию предлагается прекрасная 2-х комнатная квартира в самом центре г. Симферополь! В квартире качественно выполнена электропроводка, есть силовой кабель для отопления. На воду установлены счетчики. Действуют пониженные тарифы за электроэнергию! Электричество полностью бесперебойное. Материал стен камень. Отличный вариант: зимой держит тепло, летом прохладу. Произведена замена кровли на металочерепицу. Остановка общественного транспорта находится прямо напротив ворот. До жд вокзала 20 минут езды, автовокзал в 10 минутах. Во дворе имеется парковочное место. В шаговой доступности находятся продуктовые сетевые магазины, супермаркеты и аптеки. Три школы в округе, детские сады, институт физической культуры В.И. Вернадского! Поликлиника в 10 минутах ходьбы. Огромное количество достопримечательных мест; Неаполь, смотровая площадка с видом на горы, Екатерининский сад! Квартира отлично подходит как для проживания, так и для сдачи в летний сезон или для сдачи студентам. Море в 40 км езды, до Ялты 80 км. Шикарные пляжи, о которых писали великие поэты!







Move.ru - вся недвижимость России