

ПРАЙМ, Риелтор

89251234567

🕒 Создано: 18.03.2026 в 01:41

🔄 Обновлено: 11.04.2026 в 01:47

Крым, Ялта, ул. Щорса, 10в

20 000 000 ₺

Крым, Ялта, ул. Щорса, 10в

Квартира

Количество комнат

2

Общая площадь

48.3 м²

Этаж

7/8

Детали объекта

Тип сделки

Продам

Раздел

[Квартиры](#)

Ремонт

с отделкой

Квартира в новостройке

да

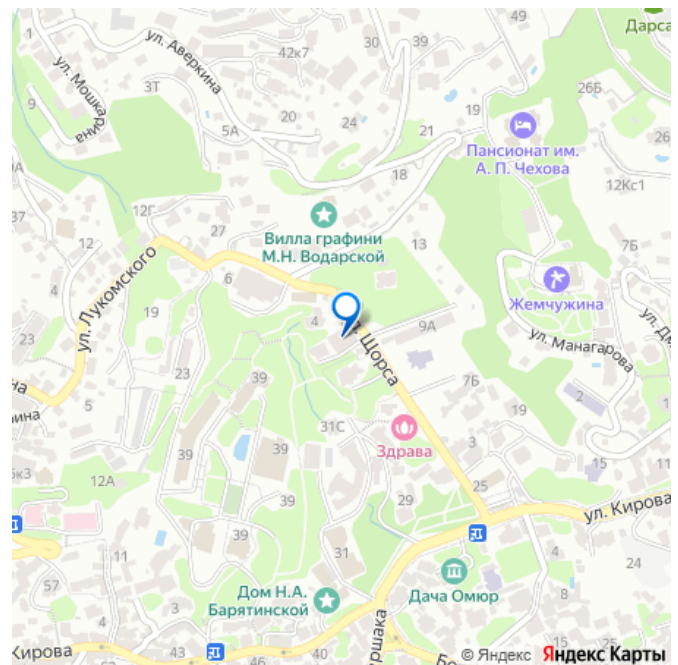
Описание

Предлагаем купить квартиру в Ялте в ЖК Княжеский Дом сдан в эксплуатацию! Статус: жилой фонд с правом прописки Дом газифицирован Возможна ипотека 48,3 кв.м 7/8 этаж Отделка: предчистовая, разводка коммуникаций, установка котлов, радиаторов, панорамное остекление,

для заметок



открытый балкон, высота потолков 3 метра. Прекрасные видовые характеристики. Инженерия: бесшумный лифт Doppler (Греция), межкомнатные и межквартирные перегородки из керамзитового блока, входные двери премиум, 4-го класса взломостойкости, с защитой от силовых и интеллектуальных методов вскрытия и взлома, окна премиум-класса Elex, энергосберегающие стеклопакеты, накопительные баки (водоснабжение в автономном режиме 2-ое суток при полной загруженности), газовые котлы Vaxi и инверторные радиаторы, 2 линии для ввода электричества: основная 160 кВт, резервная 60 кВт, дренаж и ливнёвка в доме, пожарная сигнализация, система дымоудаления, противопожарные двери. Локация: комплекс расположен в зеленом парке Эрлангера, центральная набережная Ялты 850 метров, исторический центр города. Инфраструктура комплекса: — территория огорожена, видеонаблюдение — консьерж 24/7 — детская площадка — спортивная площадка — зоны отдыха — подземный паркинг (2 уровня) Инфраструктура рядом: гимназия им. А.П. Чехова, школа 6, школа 7, детский семейный клуб Мозаика (детский сад, ясли, доп. образование, частная школа), магазины, супермаркеты, ТЦ, Пушкинский рынок, детская больница, поликлиника 1, травмпункт, стоматология, аптеки, тренажерные залы, спортивные секции, салоны красоты, прокуратура, городской суд, пенсионный фонд, отдел полиции, государственные и частные учреждения, остановки общественного транспорта, кафе, бары, рестораны, парки, скверы, прогулочные зоны. Архитектура: архитектура комплекса в стиле модерн, территория комплекса спроектирована в современном ландшафтном

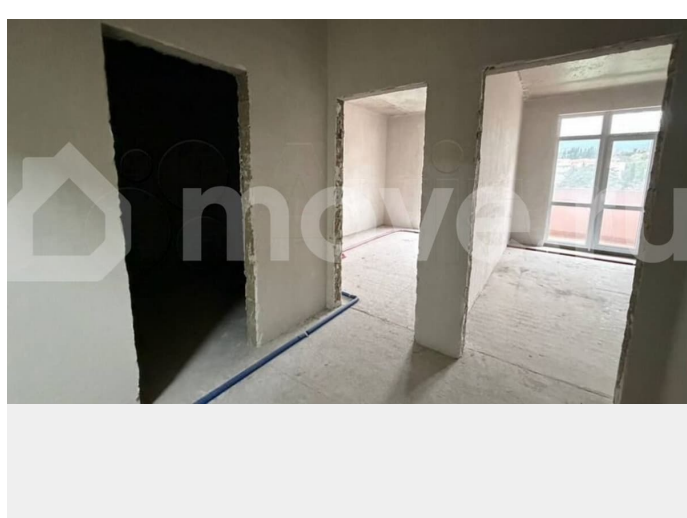
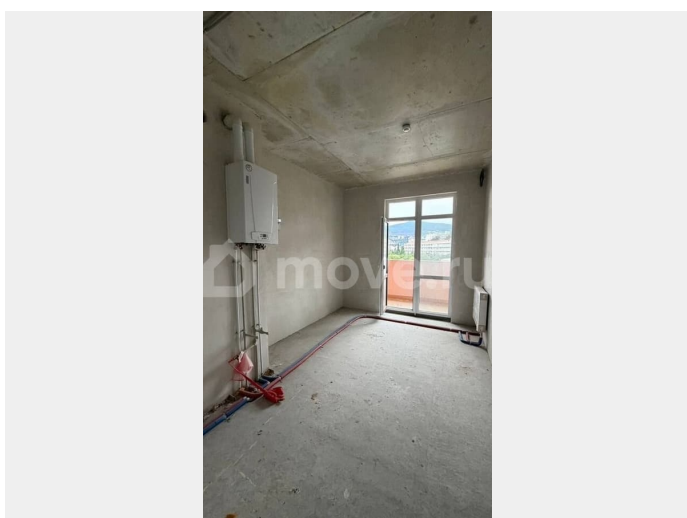
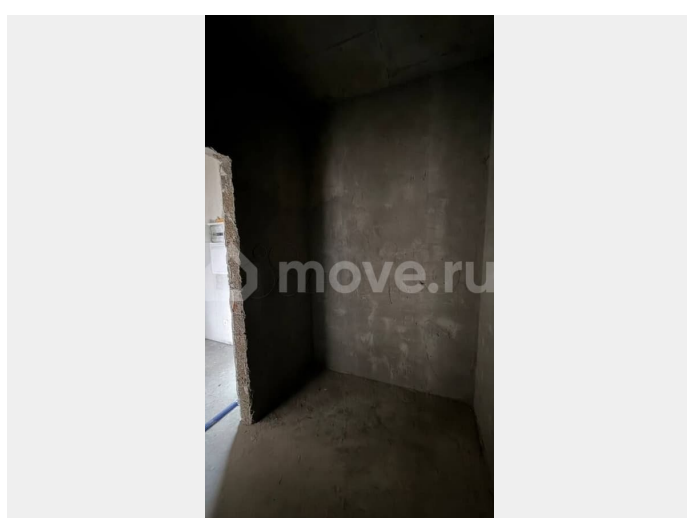
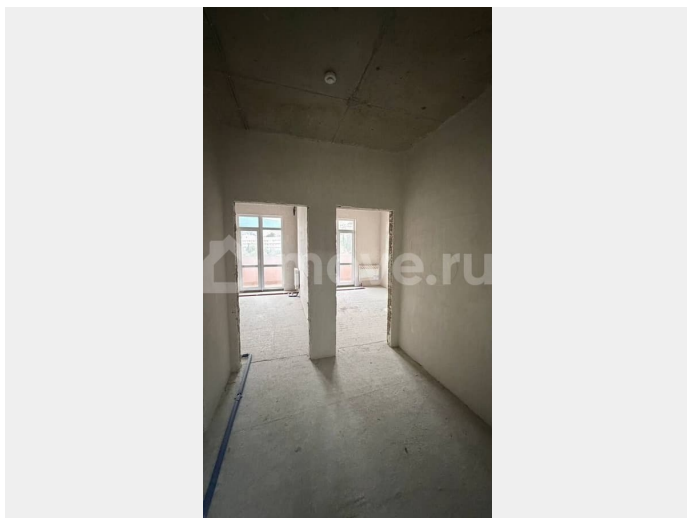


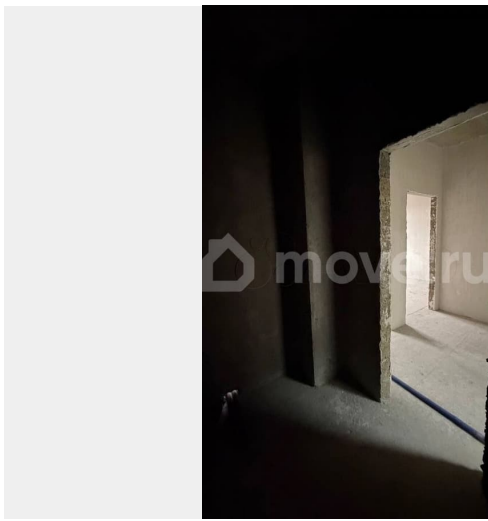
стиле: высажены хвойные, лиственные деревья и кустарники, свободные зоны выстелены газоном, крыша из цементно-песчаной черепицы Braas (Германия), отделка фасада короед и краска Tikurilla (Финляндия), материал стен монолит.

Цокольный этаж и входная группа — натуральный камень травертин.

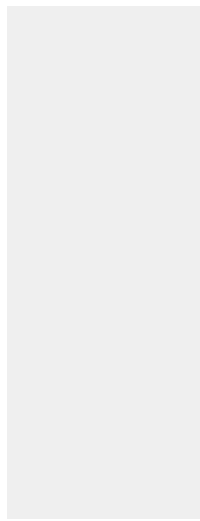
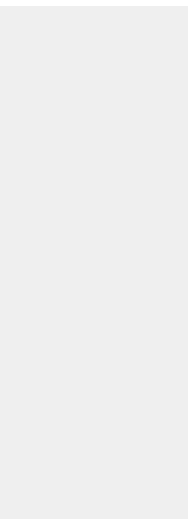
Дизайнерские входные группы: венецианская штукатурка и индийский керамогранит.

Ограждения на балконах и входной группе — художественная ковка. Выполнена архитектурная подсветка. Обязательно добавьте это объявление в избранное, чтоб не потерять! Звоните и приходите на просмотр!

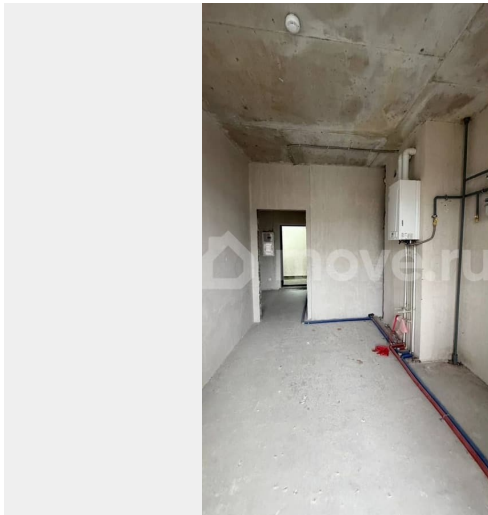
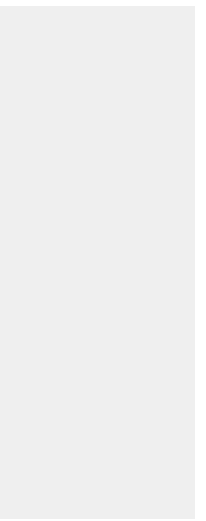




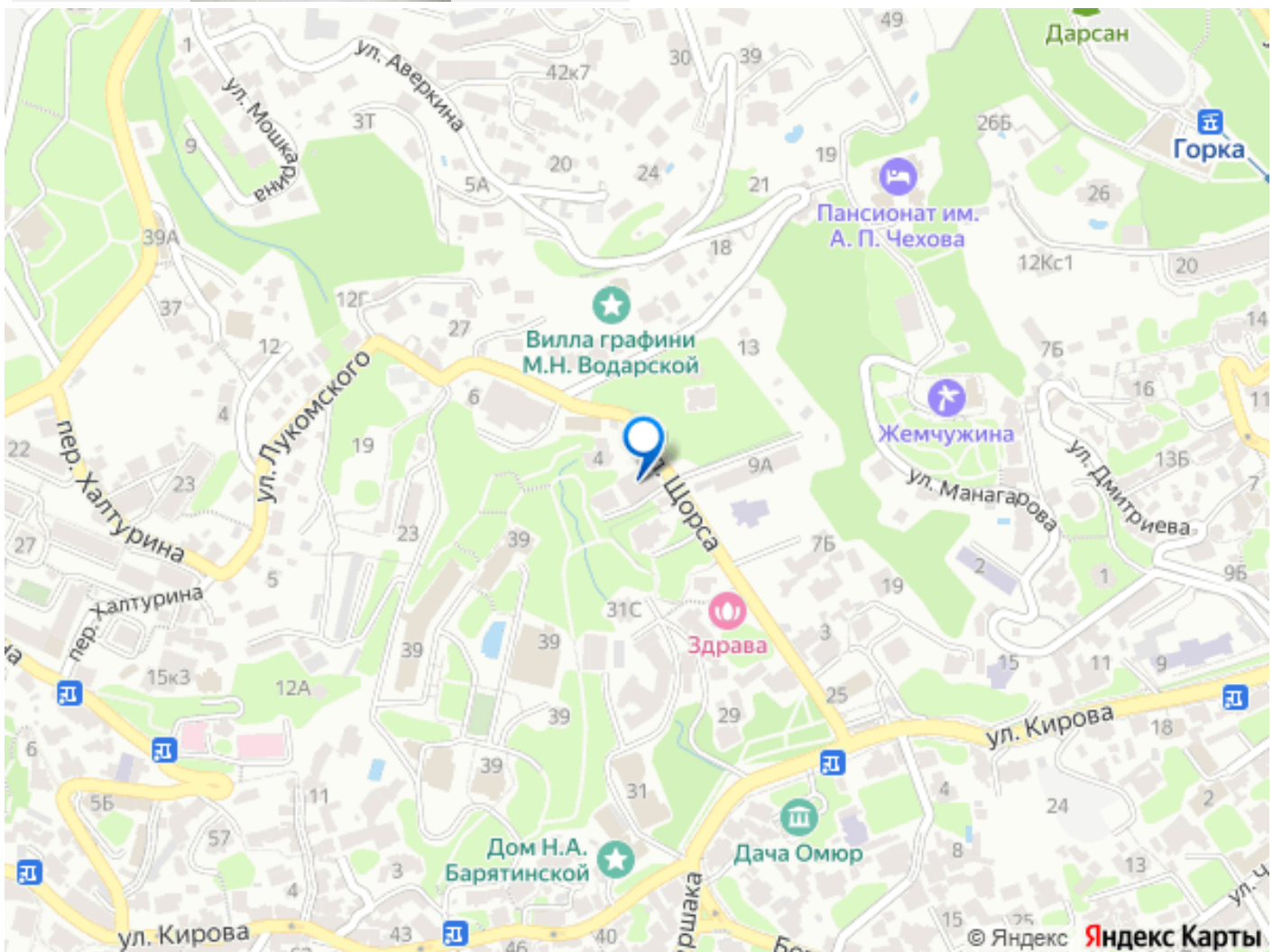
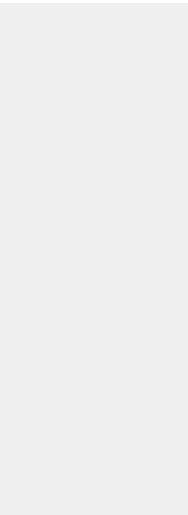
move.ru



move.ru



move.ru



© Яндекс Яндекс Карты

