

**Крым, Евпатория, улица Имени 60-летия  
Октября, 22**

**9 200 000 ₽**

Крым, Евпатория, улица Имени 60-летия Октября, 22

для заметок

## Квартира

Количество комнат

2

Высота потолков

2.5 м

Жилая площадь

29.2 м<sup>2</sup>

Площадь кухни

5.9 м<sup>2</sup>

Общая площадь

45.4 м<sup>2</sup>

Этаж

5/5

## Детали объекта

Тип сделки

Продам

Раздел

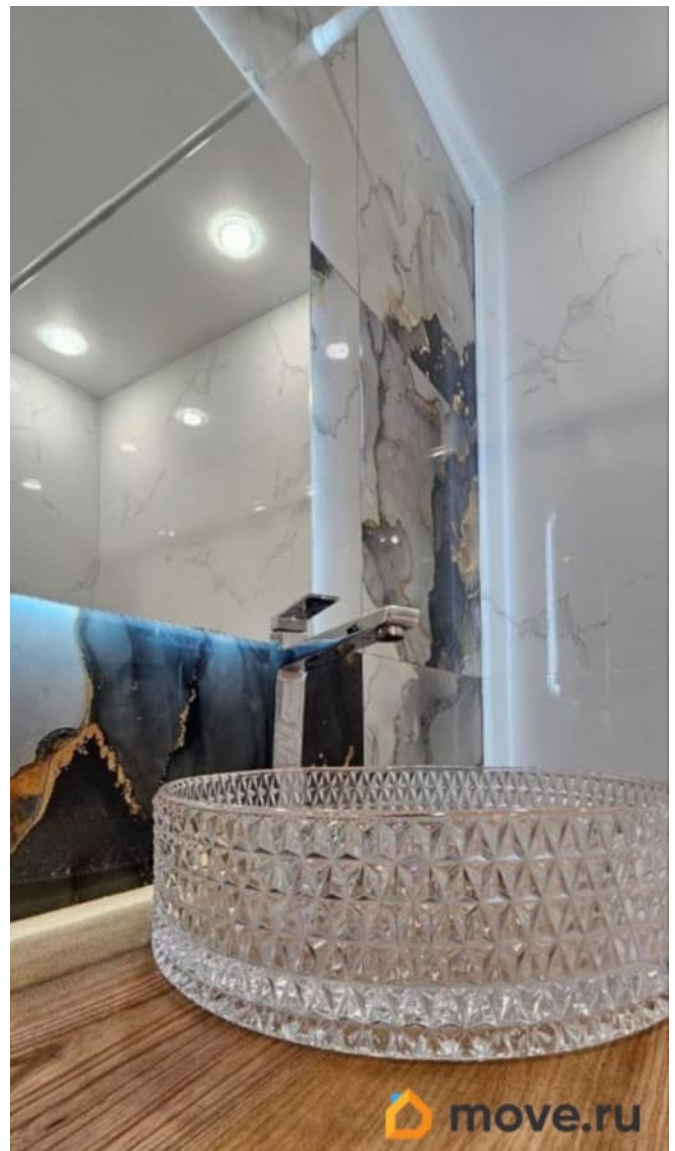
[Квартиры](#)

Тип балкона

балкон

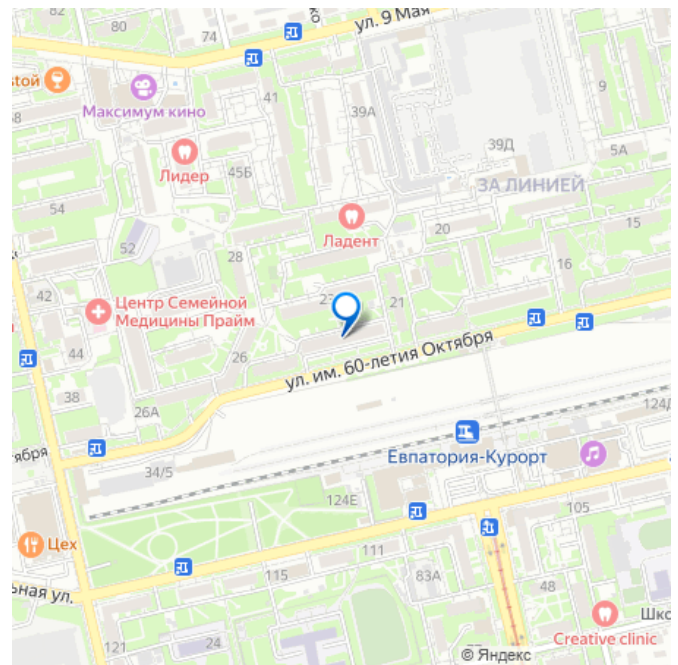
Ремонт

евро

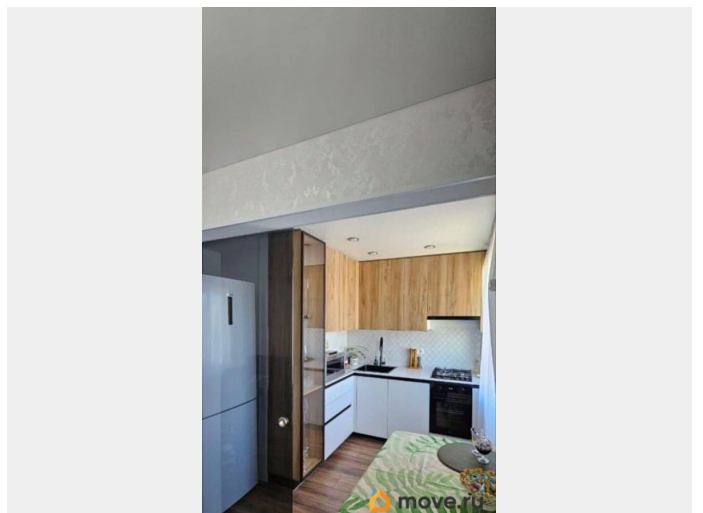
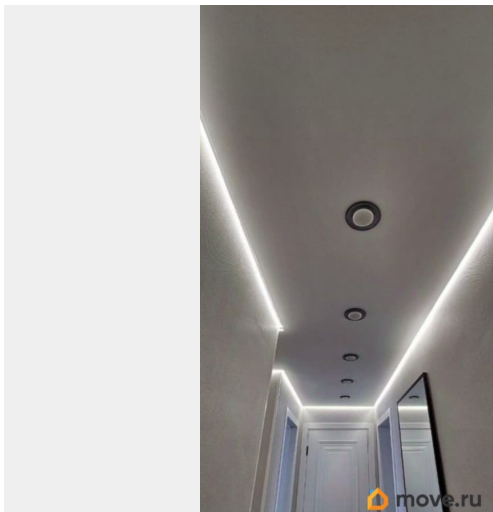
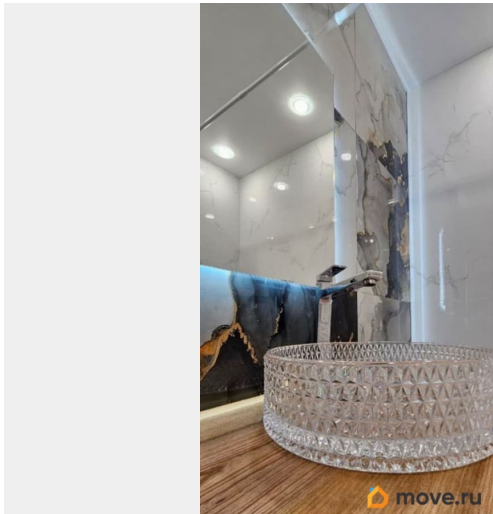


## Описание

Уникальная квартира в стиле «модерн» сделает вашу жизнь ярче и уютнее! Прекрасный вариант для тех, кто ценит качество и комфорт. После капитального ремонта в 2025 году, данная квартира стала идеальным местом для проживания. Весь интерьер был заменен на новый - от пола до потолка. Потолок в коридоре парит, свет карнизов придает уют, а индивидуальный дизайн кухни покоряет с первого взгляда. Современная техника с гарантией, подсветка по всей квартире, стеклянные двери - все это создает особую атмосферу роскоши и стиля. Ванная комната облицована керамогранитом, столешница из натурального дерева, роскошная раковина из хрустального стекла. Квартира полностью готова к заселению - никаких долгов или проблем с документами. Рядом с домом расположены детские сады, школа, поликлиники, театры и магазины. Этот вариант идеально подойдет для студентов, а также семей с детьми. Возможна покупка в кредит или использование материнского капитала. Не упустите возможность стать обладателем этого шикарного жилья! Звоните прямо сейчас и организуем просмотр квартиры. Вы заслуживаете только лучшее! Квартира после капитального ремонта, который был выполнен в 2025 году, делали все от пола до крыши включительно-новая электроника, канализация радиатора отопления, окна, полы и потолки, и двери. Парящий потолок в коридоре, подсветка карнизов в комнатах, кухня по индивидуальному эскизу. Лэд подсветка по всему периметру и в шкафах, и на витрине техника 5 лет, гарантия установлена большая стеклянная дверь купе в цвете графит из-за стеклянного



закалённого стекла. Санузел совмещён  
керамогранитная плитка тёплый пол тёплые  
стены. Столешница под раковиной из  
натурального дерева её вес примерно 20  
килограмм смотрится очень солидная  
раковина из хрустального стекла блестит и  
переливается панорамный балкон по полу  
кафель тоже тёплый пол. Стоит насос для  
воды, но набор и так хороший, в  
отопительный сезон батареи кипят, ток,  
счётчики на воду, газ, электричество,  
перепланировка узаконена. Активно идёт  
реконструкция двора долгов и обременений  
нет, всё готово к сделке.





# Экспликация помещений квартиры после перепланировки

| Номер помещения | Наименование   | Площадь, м² |
|-----------------|----------------|-------------|
| 1               | Прихожая       | 5,3         |
| 2               | Санузел        | 3,5         |
| 3               | Кухня          | 5,9         |
| 4               | Жилая комната  | 12,9        |
| 4а              | Балкон (k=0,3) | 1,0         |
| 5               | Шкаф           | 1,5         |
| 6               | Жилая комната  | 16,3        |
| Всего           |                | 46,4        |

Подсчет площади балкона выполнен с понижающим коэффициентом k=0,3  
Окончательные площади по результатам обмеров БТИ.

## Технико-экономические показатели квартиры после перепланировки:

Квартира двухкомнатная.

Общая площадь - 46,4 м²;

Общая площадь без учета балкона - 45,4 м²;

