

🕒 Создано: 23.12.2025 в 18:02

Обновлено: 30.12.2025 в 18:33

**Крым, Симферополь, улица Крымских  
Партизан, 25**

**6 700 000 ₽**

Крым, Симферополь, улица Крымских Партизан, 25

## Квартира

Количество комнат

2

Высота потолков

2.8 м

Жилая площадь

27.2 м<sup>2</sup>

Площадь кухни

5.4 м<sup>2</sup>

Общая площадь

40.8 м<sup>2</sup>

Этаж

1/5

## Детали объекта

Тип сделки

Продам

Раздел

[Квартиры](#)

Тип санузла

совмещенный

Вид из окна

на улицу

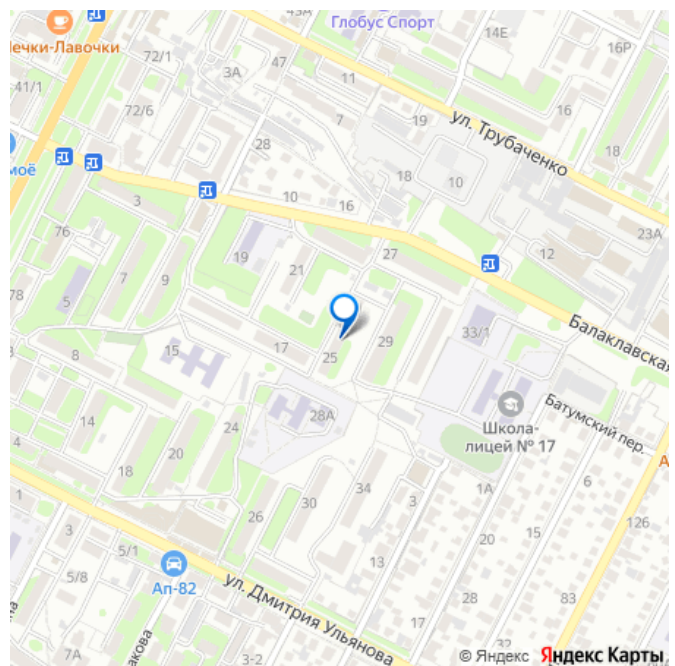
Ремонт

<https://krim.move.ru/objects/9287624010>

**Марина Нагорная, МИЭЛЬ Офис В  
Симферополе**

**79182121243**

для заметок



Покупка в ипотеку

да

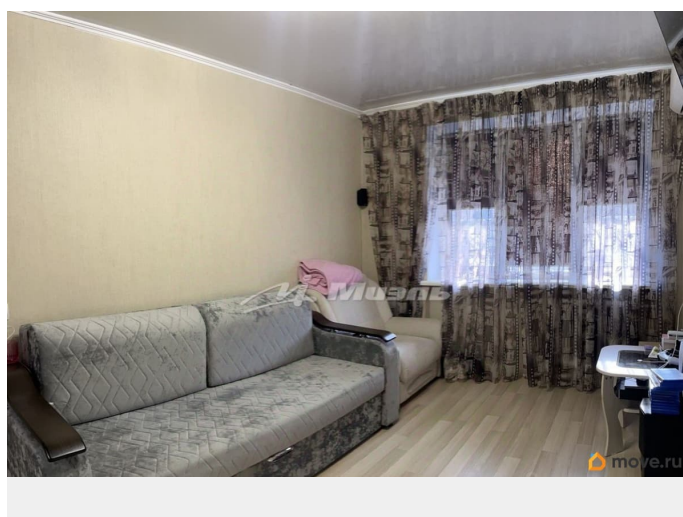
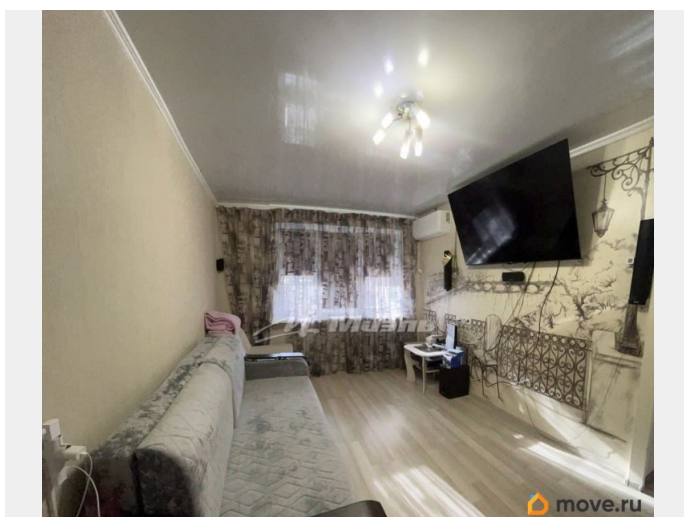
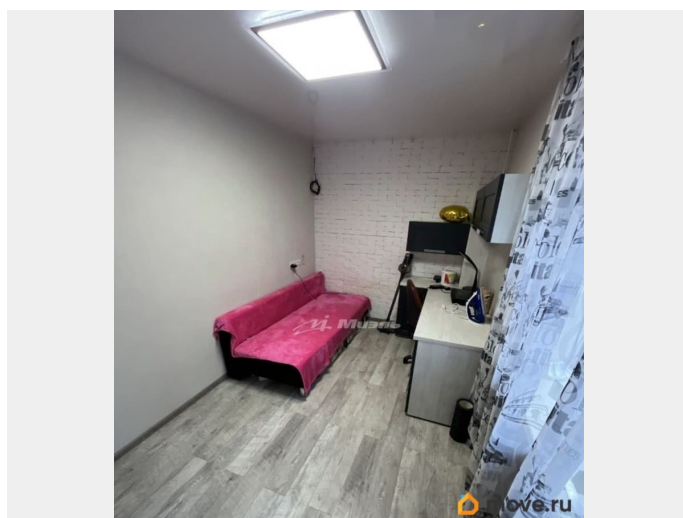
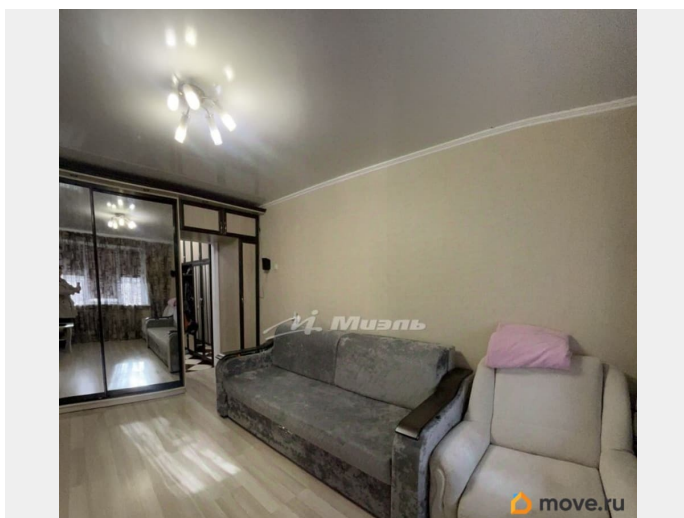
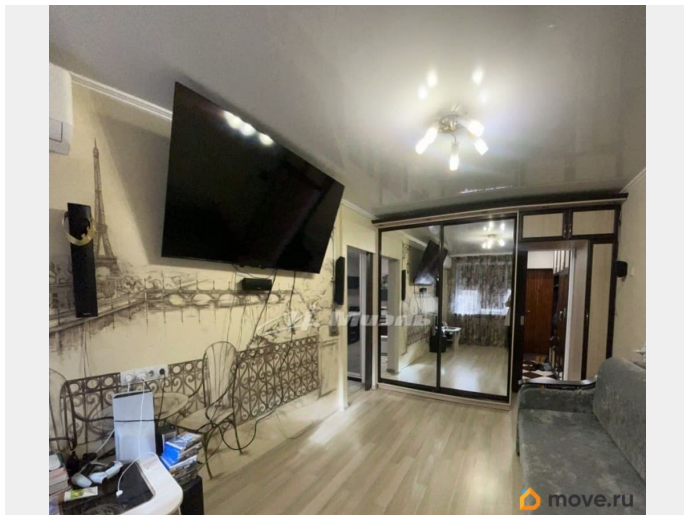
---

возможна ипотека

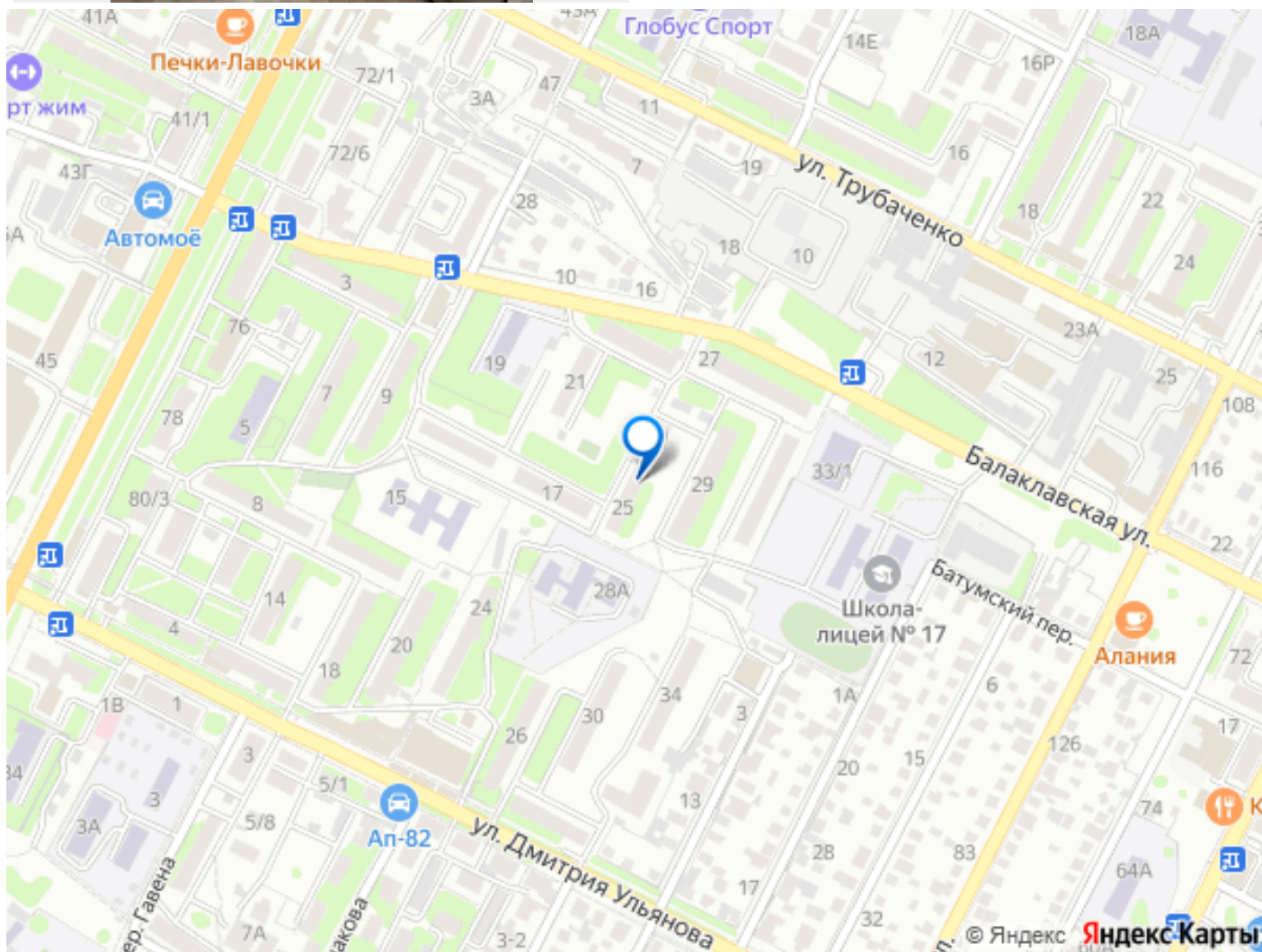
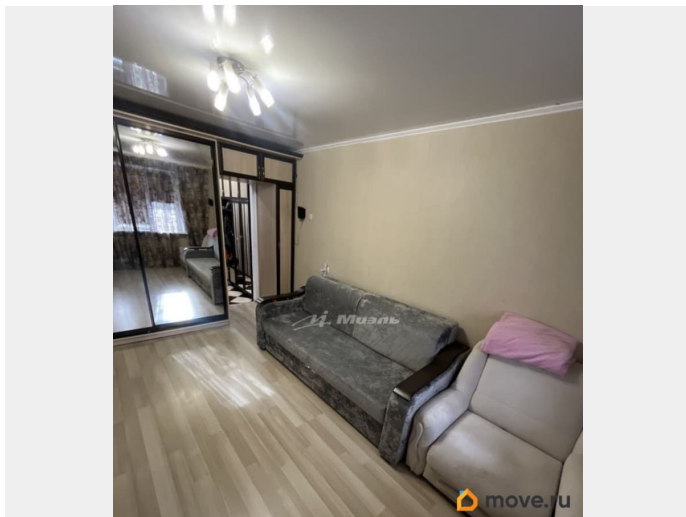
## Описание

Арт. 127348679 Двухкомнатная квартира вблизи парка Шевченко! Симферополь, ул. Крымских Партизан, 25. Расположена на 1-м этаже 5-ти этажного блочного дома. Общая площадь 40,8 м², жилая 27,2 м², площадь кухни 5,4 м². Санузел совмещенный, раковина, стиральная машина, установлен полотенцесушитель. Вид из окон на улицу, солнечную часть города. Квартира просторная и светлая, сделан современный ремонт, на полу ламинат, хорошее освещение, везде сделаны натяжные потолки, в комнате большой зеркальный шкаф-купе сделанный на заказ, хорошая мебель, которая остается новым собственникам! Кухня аккуратная и эргономичная, установлена кухонная мебель, есть все необходимое для комфортного проживания. Есть все необходимые коммуникации: газ, свет, вода постоянно. Установлены приборы учета: газ, свет, вода. Центральное отопление. Инфраструктура дома: большая дворовая территория, место для парковки автомобиля рядом с домом. Инфраструктура района: Дом находится в самом центре Симферополя, недалеко от парка им. Шевченко, буквально 5 минут! Очень хороший и тихий район, с хорошей транспортной развязкой, до самого центра города всего 5-7 минут! Рядом есть все необходимое, начиная от гипермаркетов, торговых центров (Лоцман, Центрум) в 5 минутах от вас, кинотеатр, кофейни и

кондитерские, Вайлдберриз и различные престижные салоны, спортивные площадки и залы. Школы и детский сад так же расположены рядом для вашего максимального комфорта. Право собственности РФ Один собственник. Возможность продажи под ипотеку, военную ипотеку, материнский капитал, жилищный сертификат! Район пользуется спросом при сдаче квартиры в аренду!







Move.ru - вся недвижимость России