

Lion, Lion

79885210391

**Крым, поселок Лаванда, улица
Благодатная, 13**

4 700 000 ₽

Крым, поселок Лаванда, улица Благодатная, 13

для заметок

Квартира

Количество комнат

2

Высота потолков

2.5 м

Жилая площадь

21.4 м²

Площадь кухни

8 м²

Общая площадь

34.4 м²

Этаж

1/1

Детали объекта

Тип сделки

Продам

Раздел

[Квартиры](#)

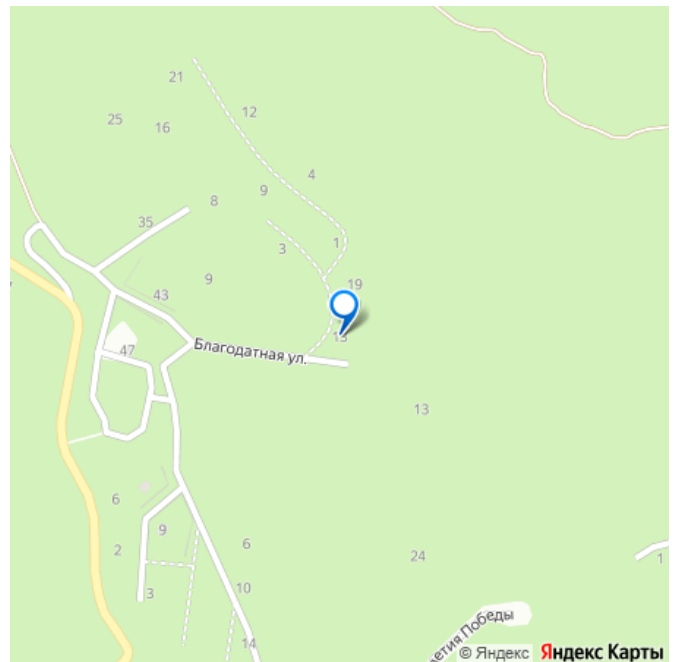
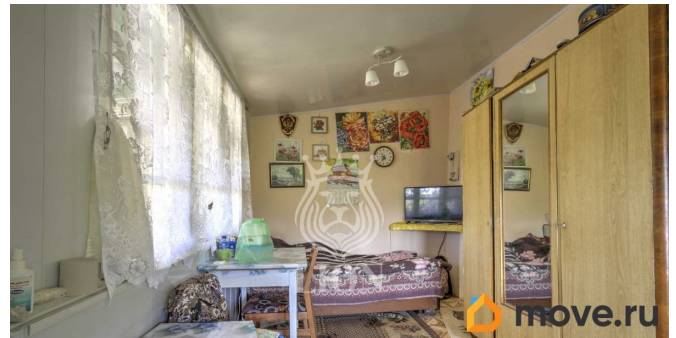
Тип санузла

совмещенный

Вид из окна

на улицу

Ремонт

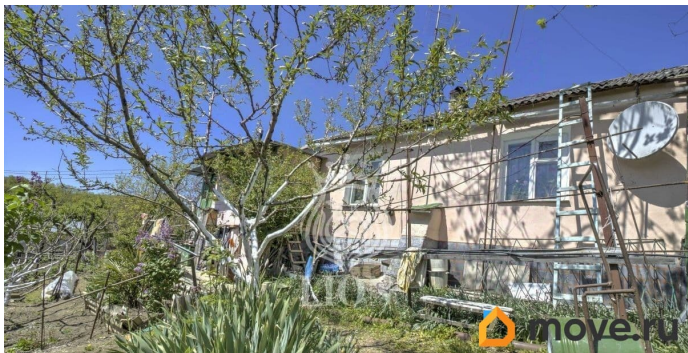
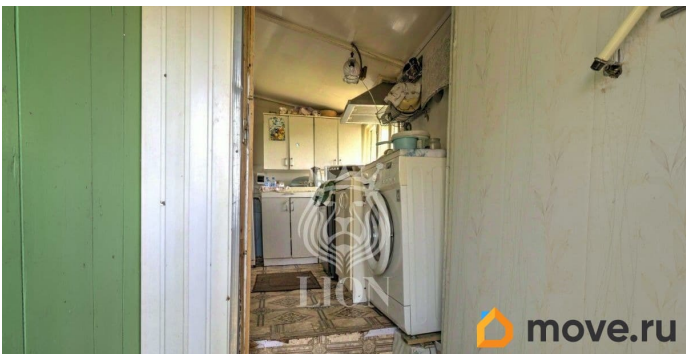
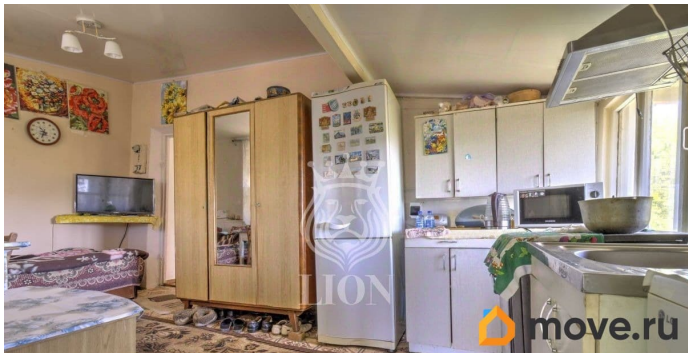
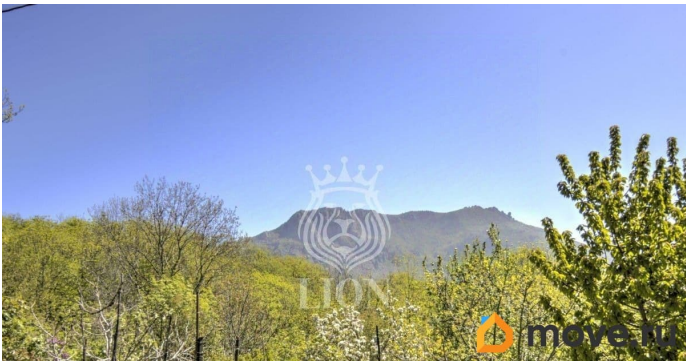
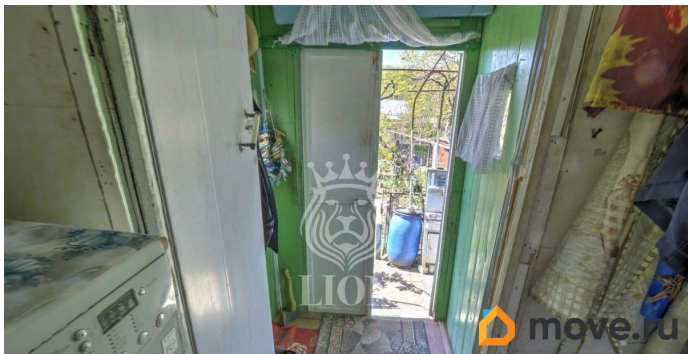
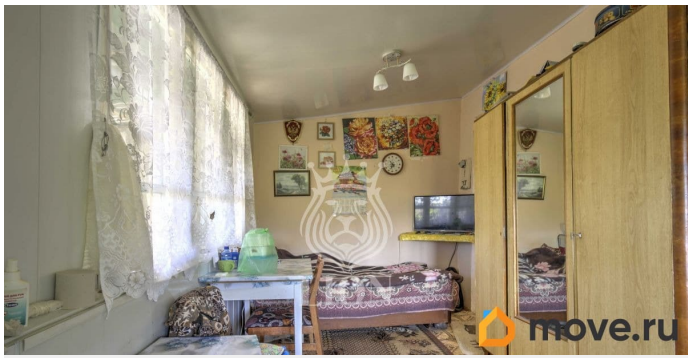


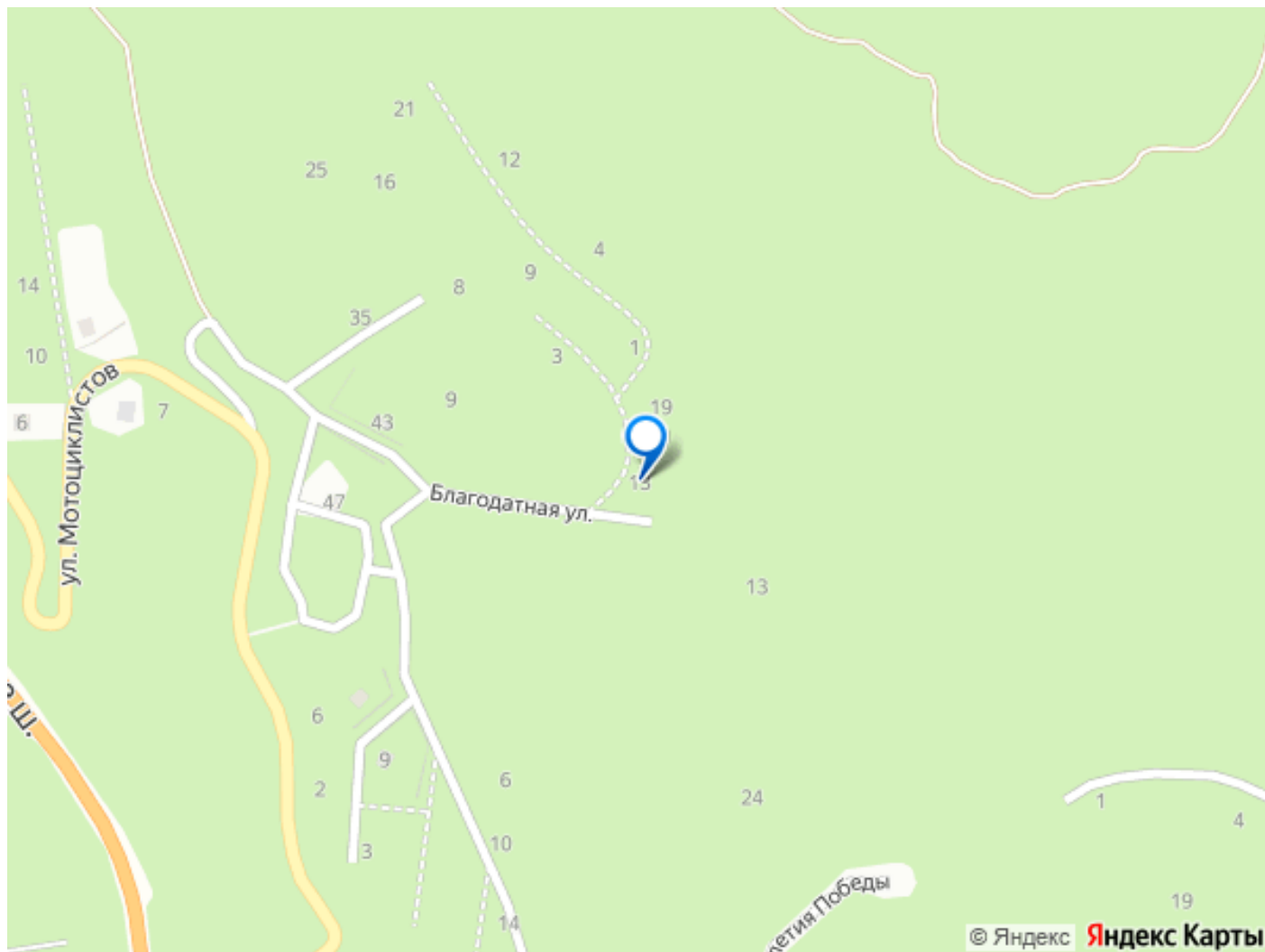
лифт, парковка

Описание

О квартире: Квартира на земле - дача в удовлетворительно жилом состоянии с возможностью дальнейшего улучшения, перепланировки и застройки. Данная квартира с видовыми характеристиками на море и горы! Отдельный вход, своя закрытая территория. Квартира состоит из кухни - столовой, двух смежно изолированных комнат и крыльцо - веранда. Также у собственников данной квартиры на придомовом участке есть две хоз постройки - сарай - мастерская, беседка для отдыха, зона барбекю, уличный туалет и фруктовый сад. Все коммуникации в доме и на участке (газ, свет, вода, канализация). Закрытая территория с шестью сотками земли находится в пользовании - аренда у собственников данной квартиры. У Вас как у нового собственника есть возможность в дальнейшем переоформить данный участок в частную собственность. Вся территория обнесена декоративным забором из сетки рабицы, есть въездные ворота и калитка. Шикарное место для отдыха в тишине и уединении с природой, головокружительным обогащенным кислородом воздухом в семи минутах транспортного пути от центра города Алушта. О доме: Одноэтажная постройка дома предназначенная для двух собственников существующих на сегодня двух квартиры. Дом выполнен из материалов крымского бутового камня и ракушечника. Крыша и покрытие пола выполнено из древесины. Все основные параметры постройки выдержаны для постоянного

проживания либо сезонного отдыха. На сегодня жилье в данном месторасположение пользуется арендным спросом у отдыхающих. О районе: Горный, лесной и очень живописный район поселка Лаванда большая Алушта. Все утопает в дикой зеленой растительности с видом на море, горы и протекающей по ущелью небольшой рекой. Тихое спокойное место под комфортное проживание и отдых с чистейшим обогащенным горным воздухом для любителей здорового образа жизни. Касательное соприкосновение данного поселка с много известным селом Лучистое. Удобная транспортная развязка по отношению основной трассы Ялта - Симферополь. Поистине шикарное место и район для вашего постоянного проживания и сезонного пребывания на ЮБК. Еще необузданная чистая и в своем роде дикое место утопающее в гуще реликтовых Крымских растений и лесов. В шаге родники, речка и озеро. Головокружительный вид на горы и отчасти на море. В наше время в данном районе ведется разработка основной дороги и всех подъездных путей к каждому участку. Также подводят и ведут все необходимые коммуникации. С каждым годом данный район улучшается в ногу со временем. Но при этом значимо сохраняя все природные ресурсы для жителей данного района и в целом экологии Крыма. Лаванда - посёлок на Южном берегу Крыма. Входит в Городской округ Алушта Республики Крым (согласно административно-территориальному делению - в составе Лучистовского сельсовета Алуштинского горсовета Автономной Республики Крым). Номер объекта: #1/538031/21341





Move.ru - вся недвижимость России