

Создано: 28.01.2025 в 18:21

Обновлено: 30.01.2026 в 12:46

**Крым, Ялта, набережная Имени В.И.  
Ленина, 13**

**21 800 000 ₽**

Крым, Ялта, набережная Имени В.И. Ленина, 13

## Квартира

Количество комнат

1

Высота потолков

3 м

Жилая площадь

68.5 м<sup>2</sup>

Площадь кухни

10 м<sup>2</sup>

Общая площадь

83.5 м<sup>2</sup>

Этаж

4/4

## Детали объекта

Тип сделки

Продам

Раздел

[Квартиры](#)

Ремонт

евро

Квартира в новостройке

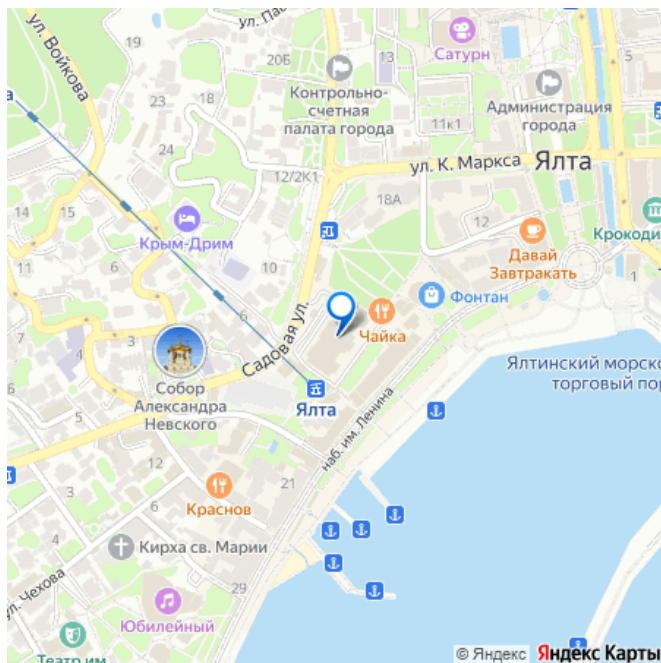
да

<https://krim.move.ru/objects/9271037667>

**Barin-Home, Barin-Home**

**79186205478**

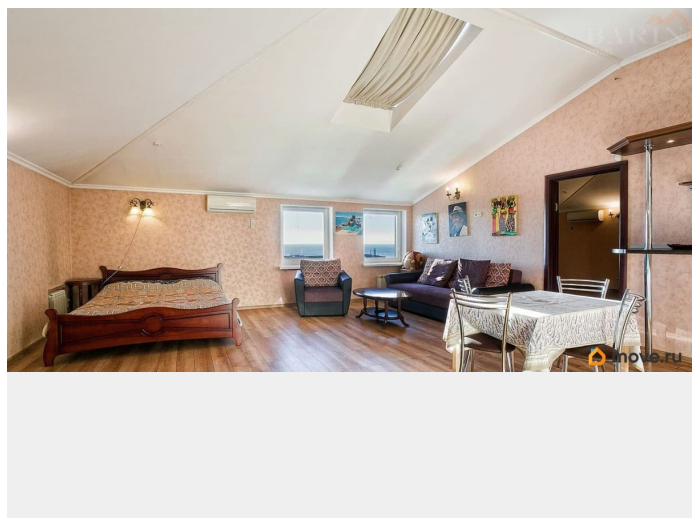
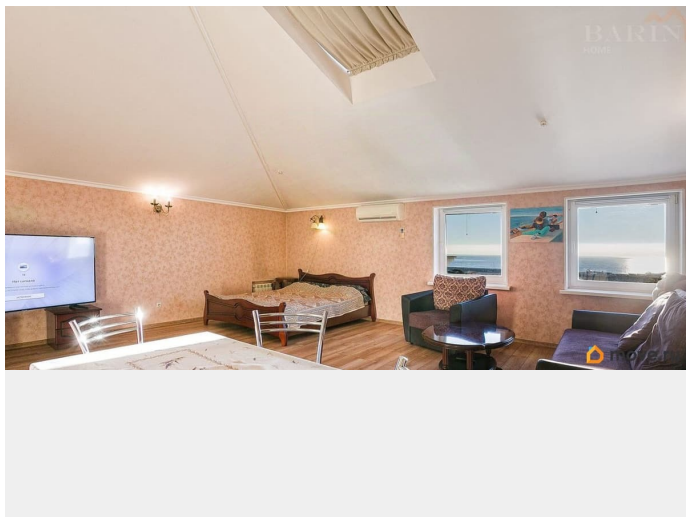
для заметок

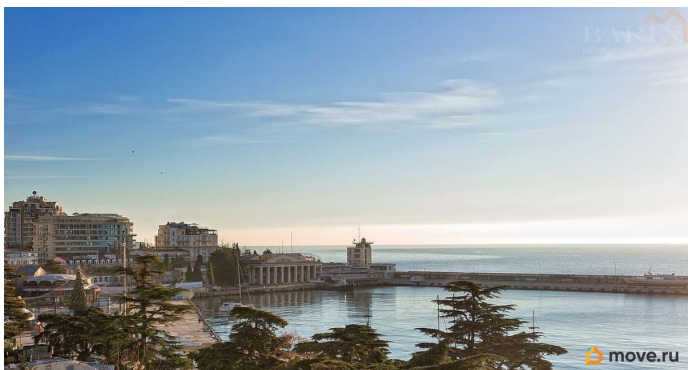
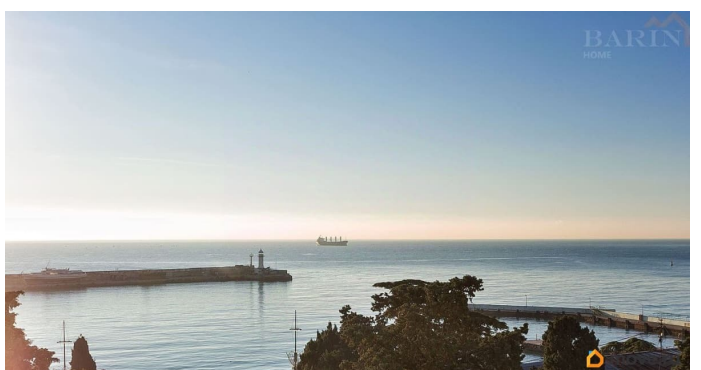


## Описание

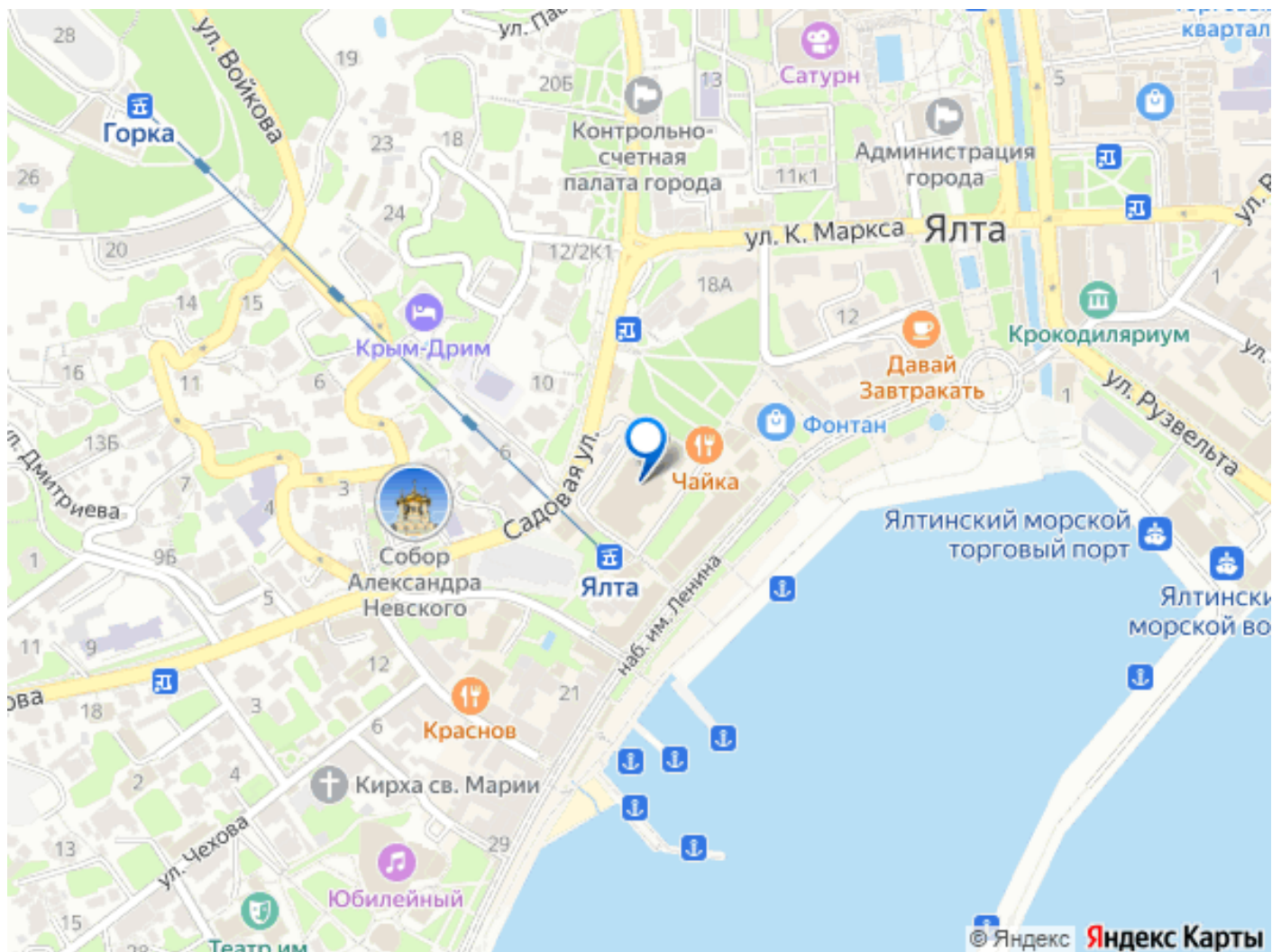
Продаётся просторная евродвушка в Президент-отеле Таврида . Апартамент включает в себя изолированную спальню 32,5 кв. м., просторную кухню-гостиную 40 кв. м., окна из спальни и гостиной имеют прямой вид на Чёрное море, и на яхтенную марину города Ялта. Пляж расположен всего в 90 метрах от отеля Таврида. Закаты и рассветы станут для резидентов одним из самых глобальных плюсов покупки этой квартиры, ведь именно из этих окон сполна можно насладиться этим уникальным пейзажем. В прихожей уже выделенное место под гардероб и санузел 5 кв. м. В квартире выполнен дизайнерский ремонт, мебель премиум класса и новая техника. Апартамент расположен на 4, самом последнем этаже Президент-отеля Таврида. С окон этого апартамента открываются самые видовые пейзажи. Резиденты апартамента смогут насладиться уединением от городской суеты благодаря качественной шумоизоляции. Расположение Президент-отеля Таврида поистине считается одним из самых лучших в городе Ялта. Вечнозелёный облагороженный парк в 30 метрах, супермаркет, школы и детские сады в радиусе 100 метров. С отеля есть выход на набережную Ялты, рядом расположены эксцентричные рестораны, канатная дорога, знаменитые пляжи и парки. Купить апартаменты в Тавриде Ялта лучший выбор. Планировка: -Спальня 32,5 кв. м. - Кухня-гостиная 40 кв. м. -Санузел 5 кв. м. - Прихожая 6 кв. м. Преимущества: Прямой вид на море; Развитая внешняя инфраструктура; Полное уединением от городской суеты; 90м до Чёрного моря; Президент-отель Таврида историко-архитектурный памятник города Ялта, был построен в 1875 году и входил в

ряд лучших гранд-отелей Европы. С момента открытия гостиницы, управляющей была дочь известного русского критика Стасова В.В. С.В. Фортунато. Она была большой почитательницей театра, литературы, музыки и с большой радостью принимала у себя гостей из этой среды, например: Маяковского, Бунина, Чехова, Некрасова. В 2005г. отель был полностью реконструирован с сохранением прежнего облика и шарма. Стены президент-отеля Таврида видели весь свет русской интеллигенции. Здание было одним из первых построек в Ялте, сейчас ему 150 лет. Начиная с 30-х годов бывшее здание гостиницы «Россия» многократно переходило из рук в руки и меняло названия. Последнее название гостиницы «Таврида» действительно и в наши дни. Внешний облик здания в основном остался прежним, внутри гостиницу неоднократно перепланировали. Персонал очень качественно следит за внутренней инфраструктурой.









Move.ru - вся недвижимость России