

Анастасия, Риелтор

89251234567

🕒 Создано: 21.03.2026 в 01:42

🔄 Обновлено: 11.04.2026 в 01:41

Крым, Ялта, ул. Щорса, 10в

18 000 000 ₺

Крым, Ялта, ул. Щорса, 10в

Квартира

Количество комнат

1

Общая площадь

52 м²

Этаж

2/8

Детали объекта

Тип сделки

Продам

Раздел

[Квартиры](#)

Ремонт

с отделкой

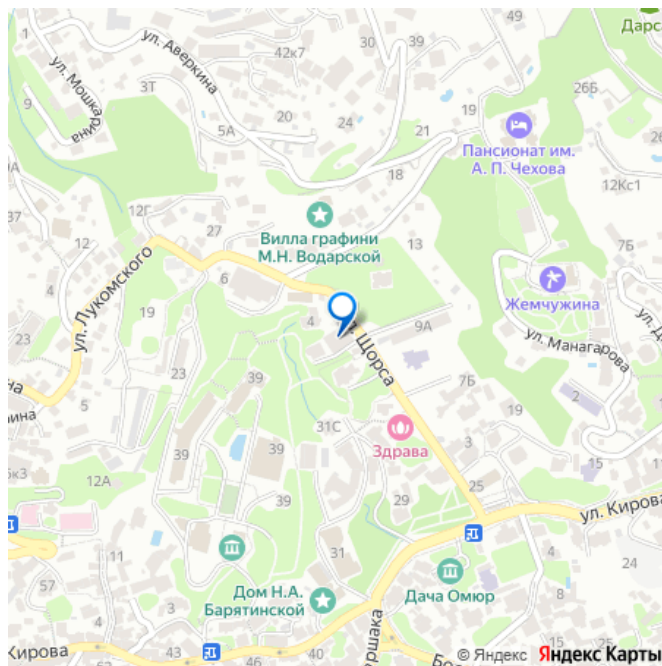
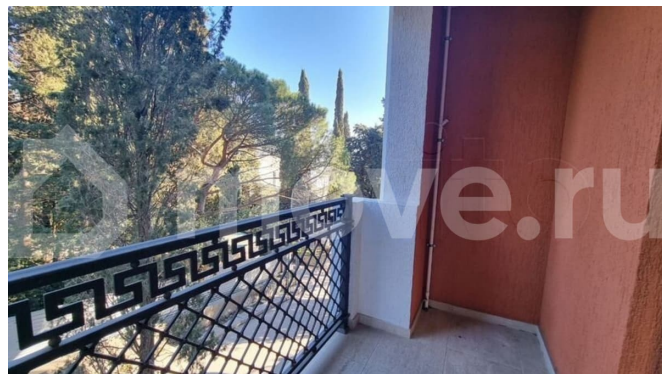
Квартира в новостройке

да

Описание

Предлагаем купить квартиру в Ялте в ЖК Княжеский Дом сдан в эксплуатацию! Статус: жилой фонд с правом прописки Дом газифицирован Возможна ипотека 52 кв.м 2/8 этаж Позвоните и получите дополнительную информацию! Отделка: пред чистовая, разводка коммуникаций, установка котлов,

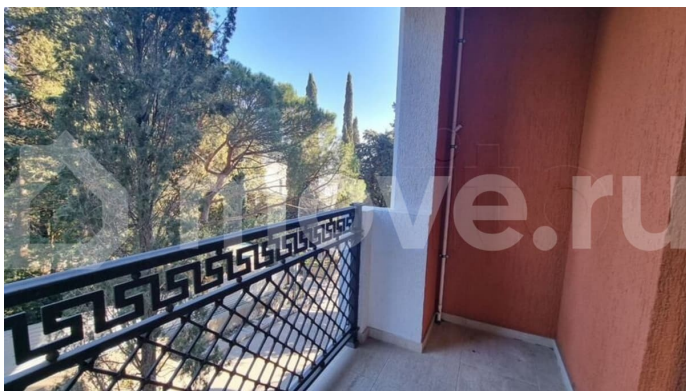
для заметок



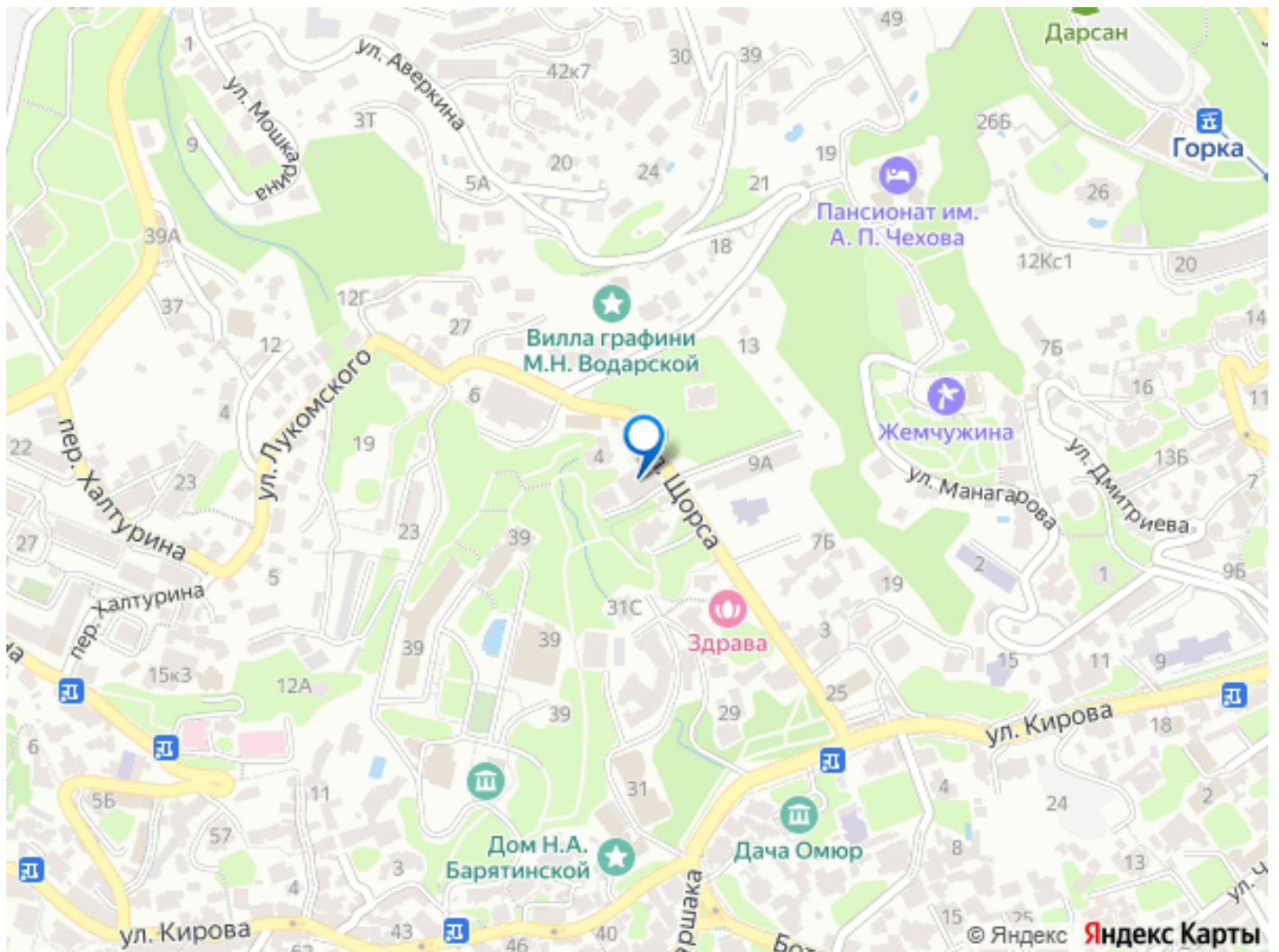
радиаторов, застройщик производит отделочные работы с дизайн-проектом (по стоимости от 20 000 руб/кв.м.), панорамное остекление, открытый балкон в каждой квартире, высота потолков – 3 метра.

Прекрасные видовые характеристики: на море, горы, Ялту, набережную. Инженерия: бесшумный лифт Doppler (Греция), высокая теплопроводность, шумо- и звукоизоляция, межкомнатные и межквартирные перегородки из керамзитового блока, двери премиум-класса Victoria Porte, фурнитура Gardena (Германия), входные двери премиум, 4-го класса взломостойкости, с защитой от силовых и интеллектуальных методов вскрытия и взлома, окна премиум-класса Elex, фурнитура Zigenia (Германия), энергосберегающие стеклопакеты, накопительные баки (водоснабжение в автономном режиме 2-ое суток при полной загруженности), газовые котлы Vaxi и инверторные радиаторы, 2 линии для ввода электричества: основная 160 кВт, резервная 60 кВт, дренаж и ливнёвка в доме, пожарная сигнализация, система дымоудаления, противопожарные двери. Локация: комплекс расположен в зеленом парке Эрлангера, центральная набережная Ялты – 850 метров, исторический центр города. Инфраструктура комплекса: — территория огорожена, видеонаблюдение — консьерж 24/7 — детская площадка — спортивная площадка — зоны отдыха — подземный паркинг (2 уровня) Инфраструктура рядом: гимназия им. А.П. Чехова, школа №6, школа №7, детский семейный клуб «Мозаика» (детский сад, ясли, доп. образование, частная школа), магазины, супермаркеты, ТЦ, Пушкинский рынок, детская больница, поликлиника №1, травмпункт, стоматология, аптеки, тренажерные залы, спортивные секции,

салоны красоты, прокуратура, городской суд, пенсионный фонд, отдел полиции, государственные и частные учреждения, остановки общественного транспорта, кафе, бары, рестораны, парки, скверы, прогулочные зоны. Архитектура: архитектура комплекса в стиле «модерн», территория комплекса спроектирована в современном ландшафтном стиле: высажены хвойные, лиственные деревья и кустарники, свободные зоны выстелены газоном, крыша из цементно-песчаной черепицы Braas (Германия), отделка фасада короед и краска Tikurilla (Финляндия), материал стен - монолит. Цокольный этаж и входная группа — натуральный камень травертин. Дизайнерские входные группы: венецианская штукатурка и индийский керамогранит. Ограждения на балконах и входной группе — художественная ковка. Выполнена архитектурная подсветка. Обязательно добавьте это объявление в избранное, чтобы не потерять! Звоните и приходите на просмотр!







Move.ru - вся недвижимость России