

Крым, Евпатория, пр-т Победы, стр. 4

7 981 500 ₺

Крым, Евпатория, пр-т Победы, стр. 4

Квартира

Количество комнат

1

Общая площадь

47 м²

Этаж

9/9

Детали объекта

Тип сделки

Продам

Раздел

[Квартиры](#)

Ремонт

с отделкой

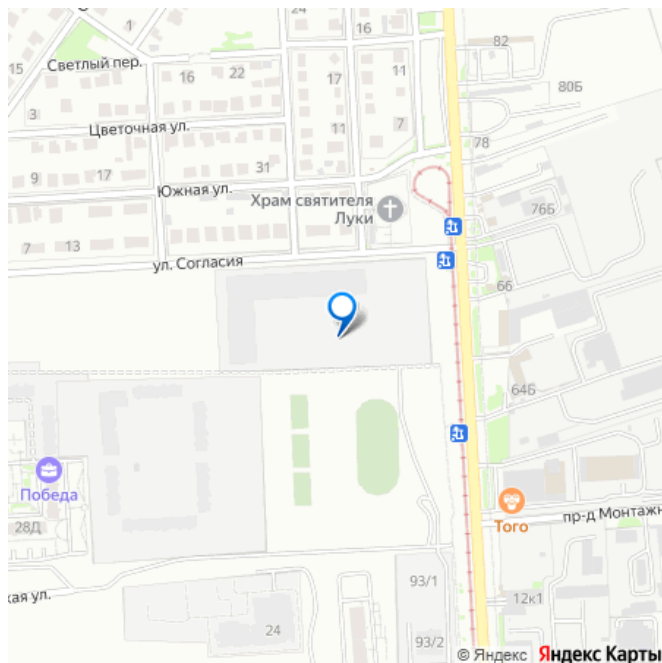
Квартира в новостройке

да

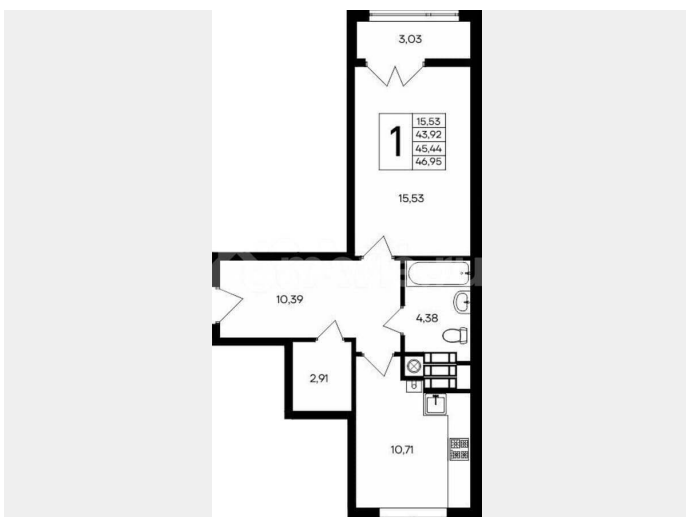
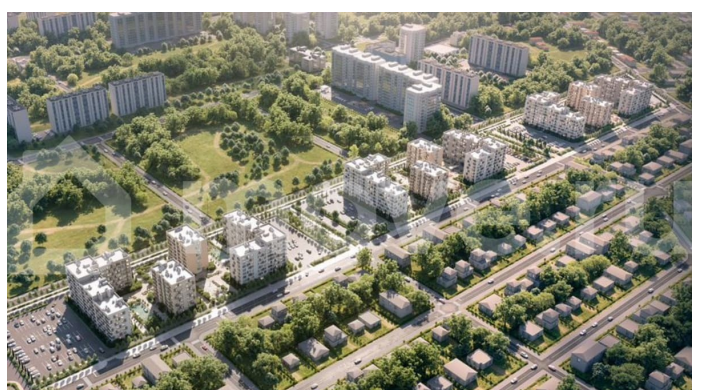
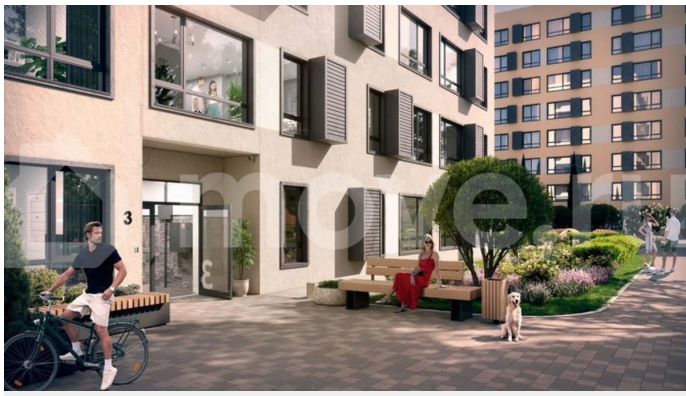
Описание

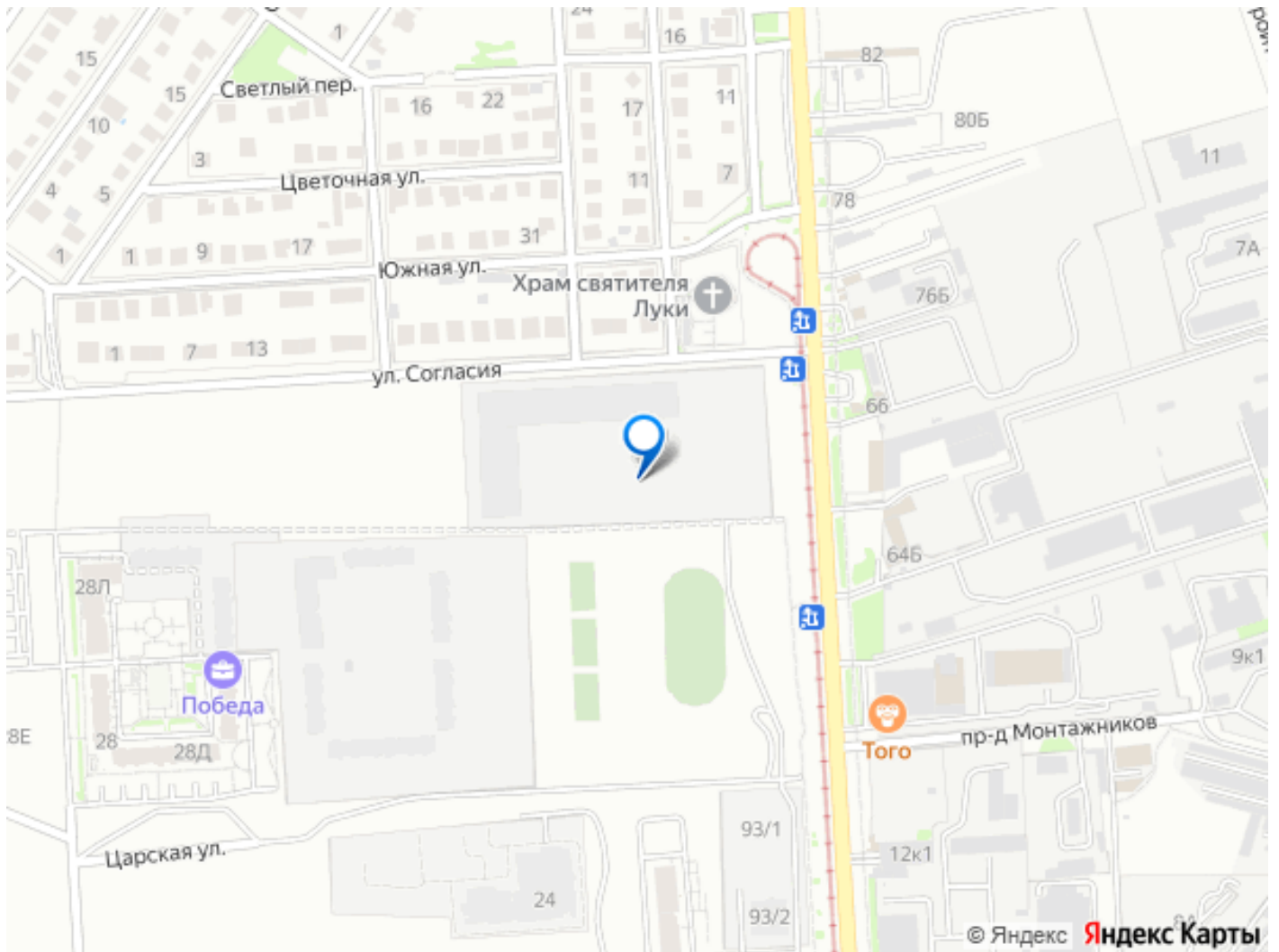
Квартира в жилом комплексе «Сезоны» от федерального застройщика ГК «ИнтерСтрой». Выгодное предложение: — Рассрочка от застройщика без %, на период строительства. — Первый взнос от 30%. Удобные условия оплаты: — Семейная ипотека от 6%. — Военная ипотека,

для заметок



возможность использовать мат. капитал. —
Оформление по договору долевого участия, с
регистрацией в Росреестре, и оплатой на
эскроу-счет. Полностью безопасная сделка! О
комплексе: «Сезоны» - это 12 домов
переменной этажности, где всё продумано до
мелочей. На территории будет построен
современный двухэтажный торговый центр,
всё необходимое - в шаговой доступности.
Первый этап строительства включает четыре
дома с секциями на 7, 8 и 9 этажей. В
продаже квартиры с предчистовой отделкой
White Box - вам остается только внести
финальные штрихи по своему вкусу. В доме
1,2 квартиры сдаются в черновой отделке. В
домах 3 и 4 все квартиры будут сдаваться с
отделкой White box. Расположение комплекса
- в перспективном районе Евпатории,
неподалёку от проспекта Победы.
Безусловные преимущества — приватные
дворы без машин — индивидуальное
отопление — дизайнерские холлы —
просторные бесшумные лифты —
ландшафтное озеленение с автополивом —
современные детские игровые площадки —
пространства для отдыха всей семьи —
удобные парковочные места и колясочные —
кладовые для сезонных вещей — полная
безбарьерная среда Все квартиры имеют
остекленные лоджии. Локация в центре
возможностей: — Центральная городская
набережная - 6 км — Ближайший пляж - 5 км
— Аквапарк - 6 км — Аэропорт - 68 км — ЖД-
вокзал Симферополя - 90 км Жилой комплекс
«Сезоны» дарит вдохновение и комфорт
круглый год.





Move.ru - вся недвижимость России