

Создано: 25.08.2025 в 20:32

Обновлено: 29.03.2026 в 03:01

**Монолит, Монолит**

**79230577162**

**12 095 124 ₹**

для заметок

### Квартира

Количество комнат

1

Высота потолков

3 м

Общая площадь

46.56 м<sup>2</sup>

Этаж

8/9

### Детали объекта

Тип сделки

Продам

Раздел

[Квартиры](#)

Квартира в новостройке

да

Год сдачи

2 квартал 2027 г.

### Описание

Продаётся студия-апартаменты в строящемся доме (Блок 7), срок сдачи: II-кв. 2027, общей площадью 46.56 кв.м., на 8 этаже.

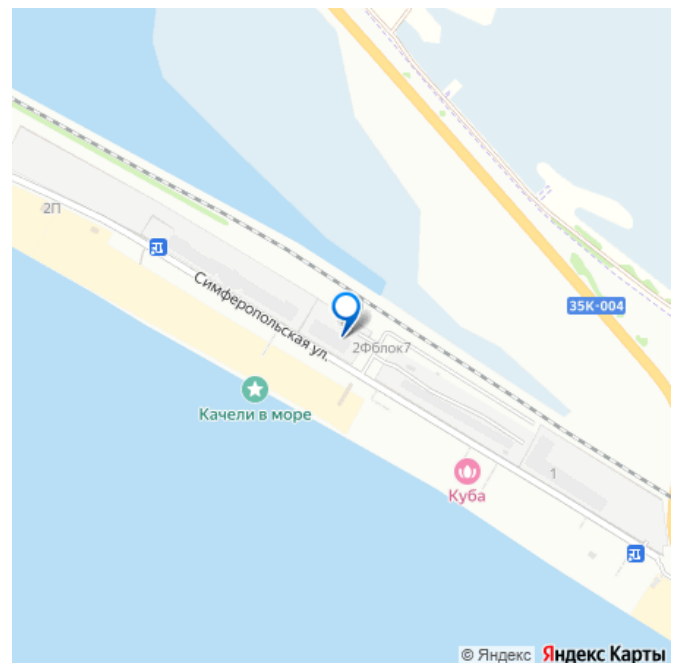
Расположение, транспортная доступность ЖК «Золотые пески» расположен в новом районе города Евпатории. Симферопольская улица,

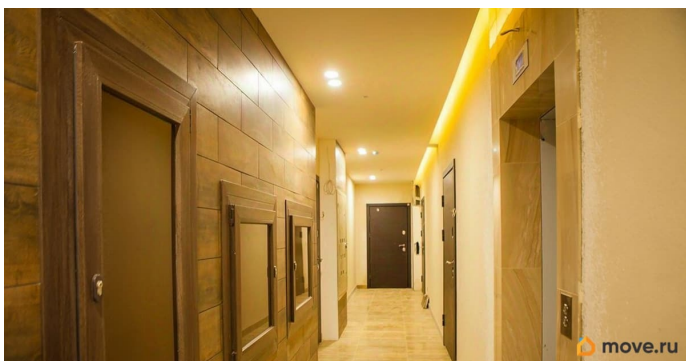
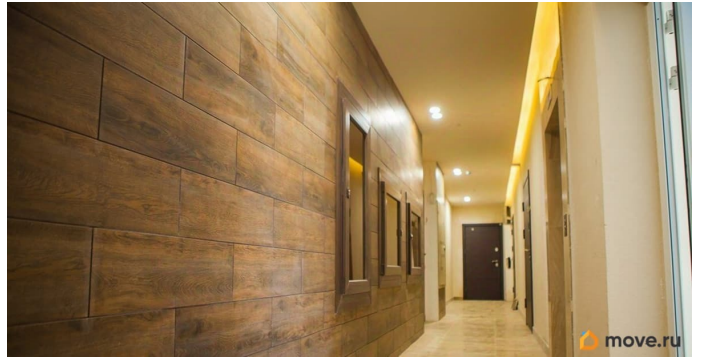
переходящая в одноименное шоссе, которое далее становится Евпаторийским шоссе, в направлении города Саки — это полоса между озером Сасык (с одной стороны) и Черным морем (со стороны новостройки). Евпатория известна своими пляжами, наилучшие из которых — песчаные, здесь находится природная широкая полоса песка на протяжении всей трассы. От исторического центра, набережной Евпатории (ориентир — мечеть Джума-Джами), до ЖК «Золотые пески» меньше 5 км. Жилой комплекс очень удобно расположен вблизи автобусных остановок и железнодорожной станции «54-й км». Электричка идет до ж/д вокзала Евпатории около двенадцати минут. Инфраструктура

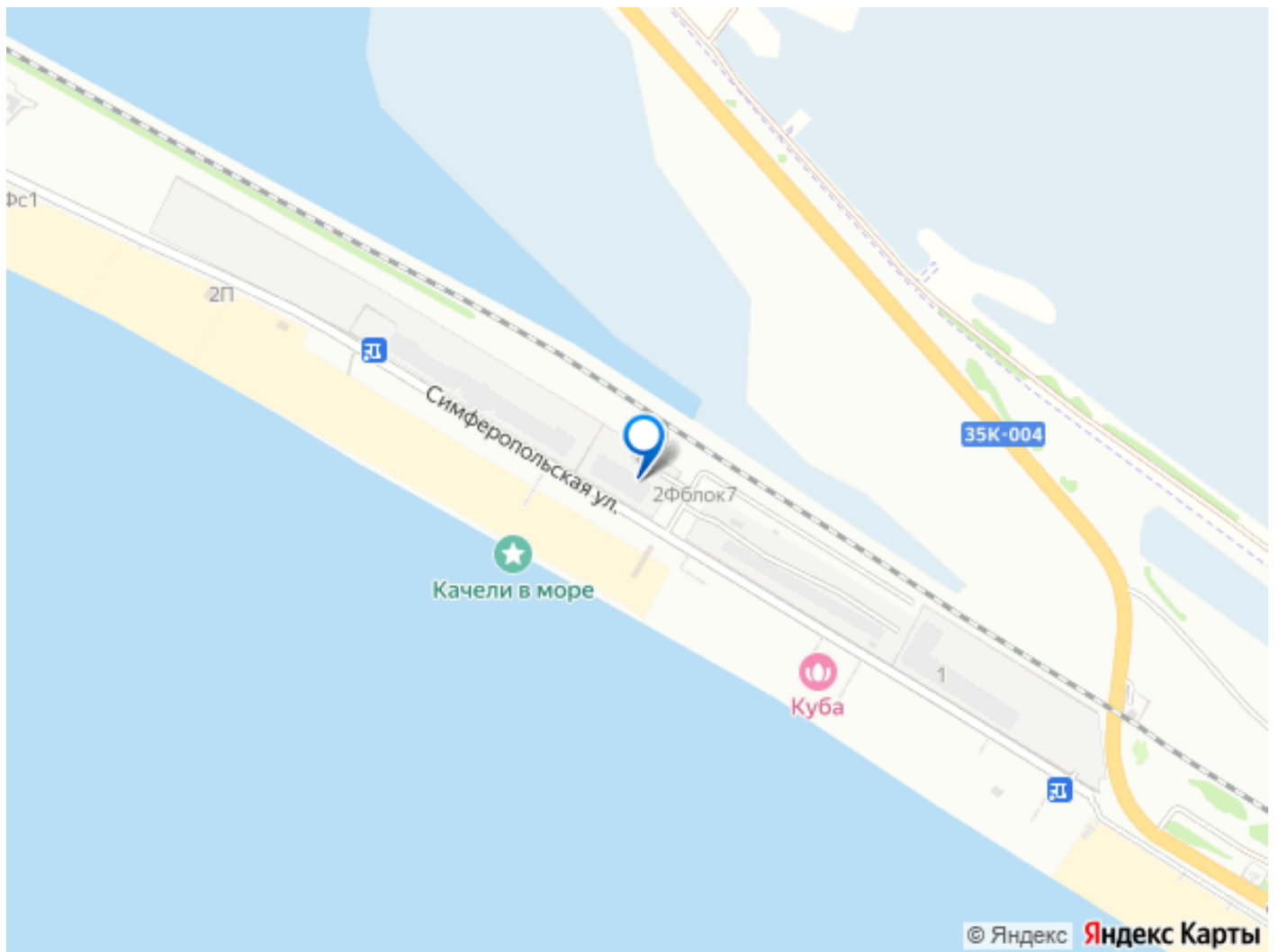
Апартаменты «Золотые пески» спроектированы как мини-город: жильцы, владельцы или гости апартаментов должны быть полностью обеспечены всем для проживания и отдыха. СПА-центры, кафе и бары, спортивные залы и детские игровые комнаты будут к услугам проживающих в жилом комплексе. Теннисные корты, кинотеатр и открытые детские площадки также предусмотрены проектом. Евпатория с ее развитой инфраструктурой находится недалеко, всего в пяти километрах. В городе расположены медицинские и общеобразовательные учреждения, салоны красоты и рестораны, спортивные комплексы. Несколько километров на машине или автобусе по Симферопольскому шоссе в другую от Евпатории сторону, к городу Саки, — и к услугам жильцов аквапарк «Банановая республика», один из самых известных в этом районе Крыма. Грязелечебницы и озеро Мойнаки находятся в ближайшем к ЖК районе Евпатории, в частных и государственных клиниках предлагаются



циклы оздоравливающих ванн и процедур. Озеро и лиман напротив — место, где живет множество птиц, в том числе и лебеди. Надежность застройщика Крымский застройщик «Монолит» известен на полуострове как строительная компания, активно растущая в профессиональной сфере. В данный момент в портфеле застройщика четыре готовых дома, строится 25 домов. Застройщик на сайте проекта выкладывает актуальные фото и видео, информирует о ходе строительных работ. Сроки не выходят за пределы, указанные в документации. Архитектура ЖК «Золотые пески» возводится в несколько очередей, сдается в эксплуатацию посекционно. По конструкции это жилая новостройка с помещениями под коммерческий найм. Технология постройки — монолитно-каркасная, основа корпусов — железобетон. В каждой из трех секций девять этажей. Фасадная часть отделана ракушечником и штукатуркой. На крыше металлочерепица, есть террасы. Апартаменты пригодны для круглогодичного проживания благодаря собственной котельной, предусмотренной на территории жилого комплекса. В корпусе имеются 1, 2, 3 и 4-х комнатные апартаменты площадью от 43 до 207 квадратных метров. Планировки просторные, много остекления и света в комнатах, есть лоджии, кухни не менее чем 6 кв. м. Сдавались







Move.ru - вся недвижимость России