

КрымДом, КрымДом

79012463916

Крым, Ялта, улица Дражинского, 53

41 760 000 ₺

Крым, Ялта, улица Дражинского, 53

Квартира

Количество комнат

1

Высота потолков

3.13 м

Общая площадь

46.4 м²

Этаж

10/11

Детали объекта

Тип сделки

Продам

Раздел

[Квартиры](#)

Ремонт

без отделки

Квартира в новостройке

да

Год сдачи

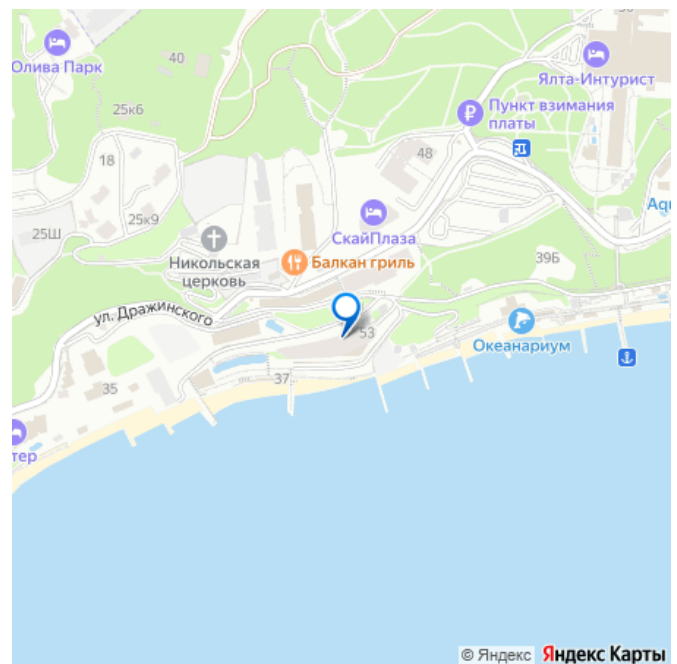
3 квартал 2025 г.

лифт

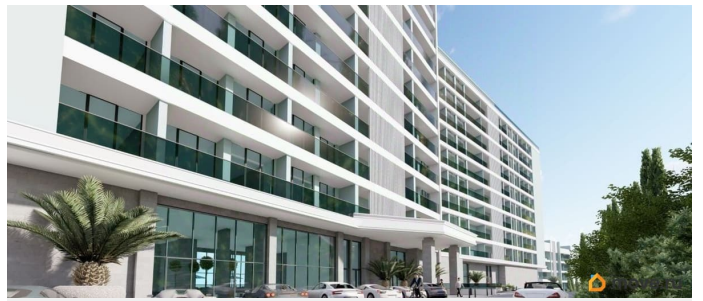
Описание

Продаются 1-комнатные апартаменты в

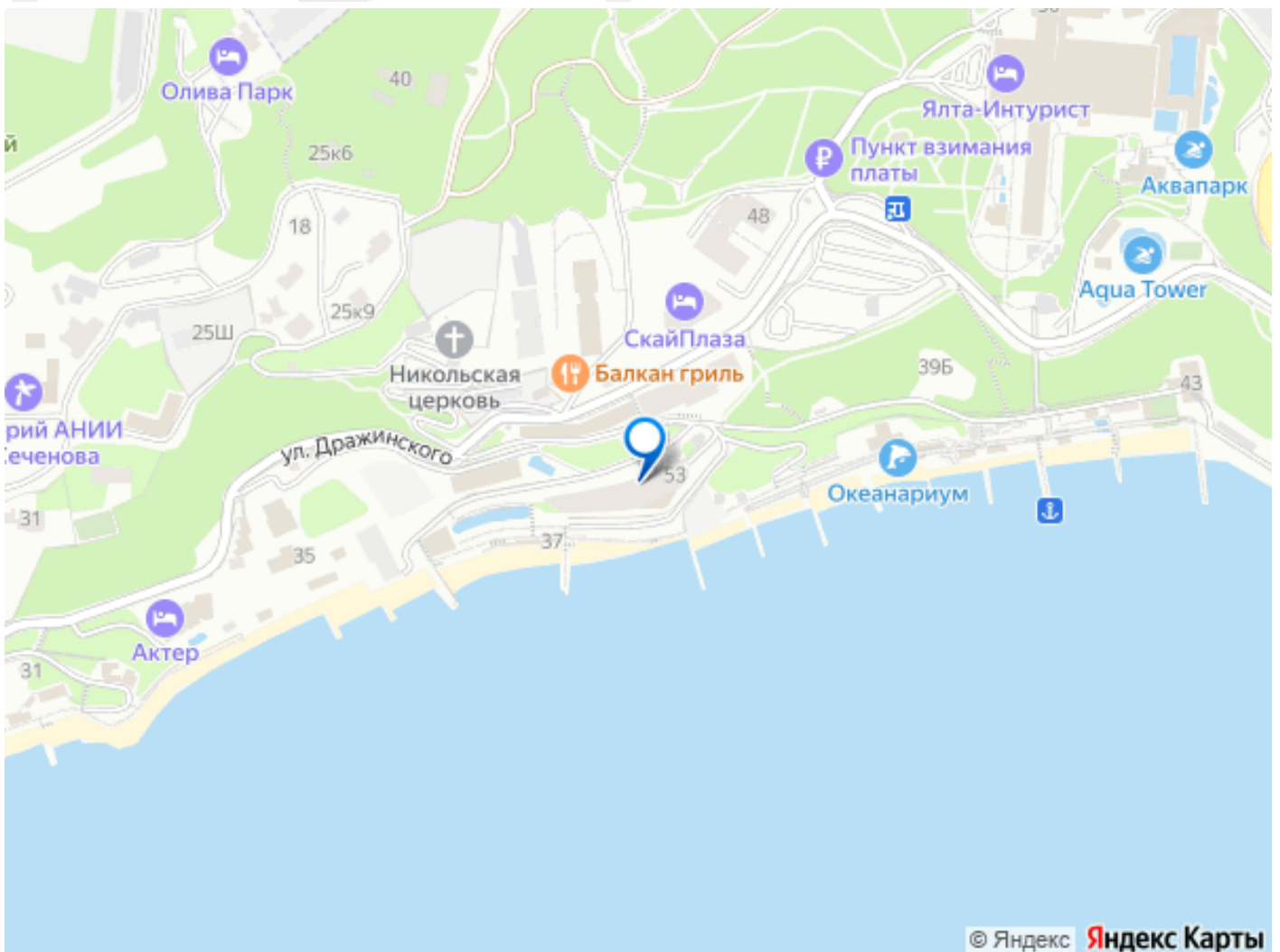
для заметок



сданном доме (Sky Plaza 4.0), срок сдачи: III-кв. 2025, общей площадью 46.4 кв.м., на 10 этаже. Вторая очередь апартаментов ЖК SkyPlaza2.0 расположена в юго-восточной части г. Ялта, в ее живописном районе - вблизи отеля «Ялта-Интурист» и Массандровского парка, на участке площадью 6833 м2. Из окон комплекса открывается великолепная панорама на море, парк и г. Ялту. На северо-западе ЖК граничит с территорией пансионата «Массандра», с севера - Массандровским парком, на востоке - отель «Ялта интурист», а на юго-востоке ограничен улицей Дrajинского. На участке у дома произрастают ценные породы деревьев, которые максимально сохраняются или пересаживаются. Озеленение участка составляет 25%. Основной подъезд к апартаментам и въезд в паркинг осуществляется с ул. Дrajинского. Вход в здание осуществляется с юго-восточной стороны здания, через парадный внутренний двор - курдонёр. Для маломобильных групп населения предусмотрены пандусы с уклоном 1:20 по обеим сторонам двора. 50 метров до векового Массандровского парка - это почти 42 гектара благоустроенной парковой зоны с экзотическими и крымскими растениями. Тут растёт целебный можжевельник, итальянские и крымские сосны, бамбук и ливанский кедр. Всего в 10 минутах ходьбы прогулочным шагом расположены фитнес и SPA-центры, рестораны, прогулочные зоны, зоопарк, веревочный парк для детей и взрослых, аквапарк. На территории ЖК SkyPlaza расположена игровая площадка для детей и гостевая парковка. На площадке предусмотрено мягкое покрытие. Площадка имеет огороженную территорию.



move.ru



© Яндекс Яндекс Карты

