

Крым Море Град, Крым Море Град 79325066039

12 077 000 ₺

для заметок

Квартира

Количество комнат

1

Высота потолков

2.7 м

Жилая площадь

15 м²

Площадь кухни

17.7 м²

Общая площадь

44.79 м²

Этаж

6/16

Детали объекта

Тип сделки

Продам

Раздел

[Квартиры](#)

Ремонт

с отделкой

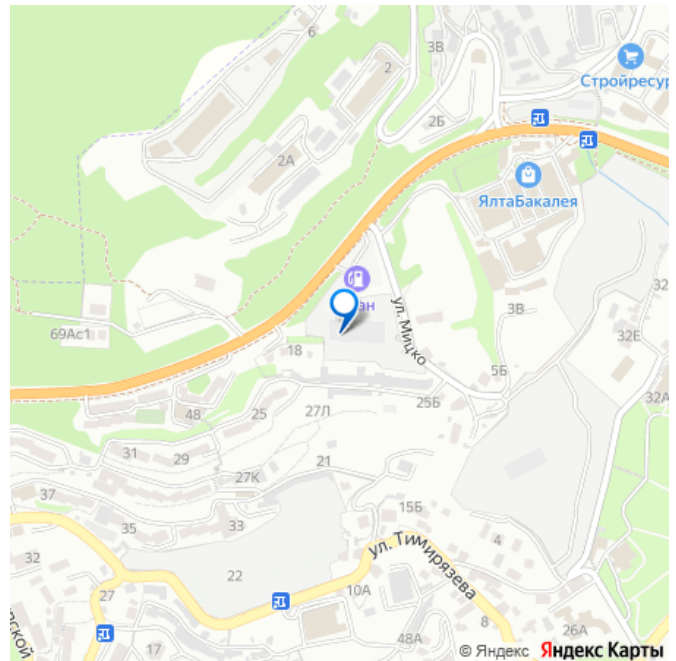
Квартира в новостройке

да

Год сдачи

2 квартал 2028 г.

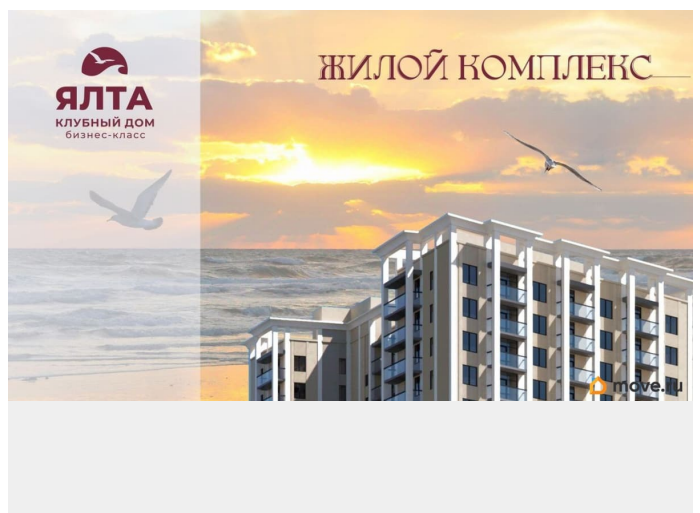
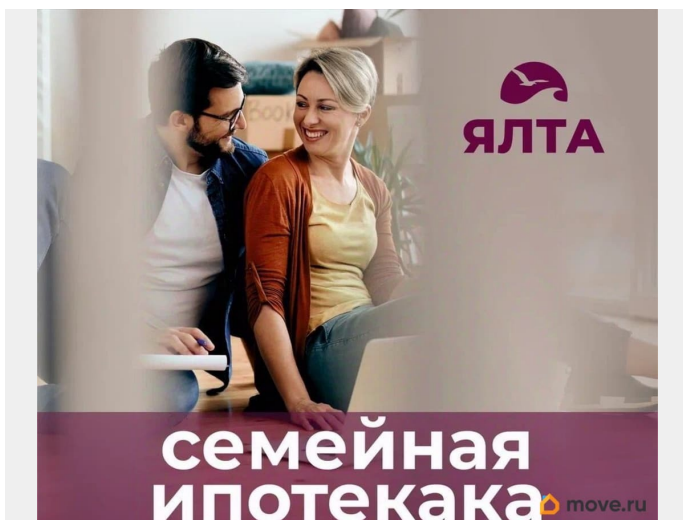
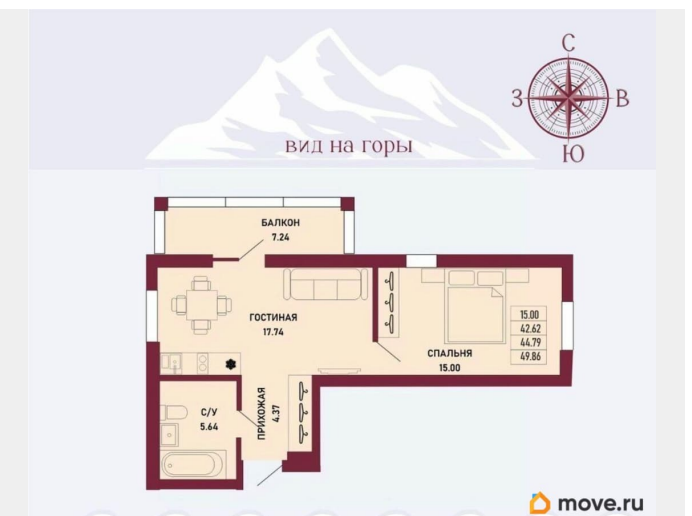
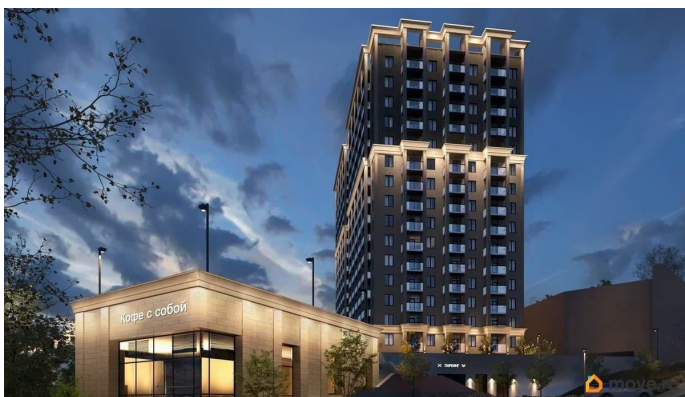
лифт



Описание

ЗВОНИТЕ ПРЯМО СЕЙЧАС, ЧТОБЫ
ЗАБРОНИРОВАТЬ ЛУЧШУЮ КВАРТИРУ! Цена
указана со скидкой 5% при условии 100%
оплаты либо ипотека. - 80% ВИДОВЫХ
КВАРТИРА НА МОРЕ ИЛИ ГОРЫ - Рассрочка 0%
- Ипотека от СБЕРБАНКА - Доходность
инвестиций от 40% годовых. - Безопасная
сделка по ФЗ-214/эскроу-счёта Клубный дом
«Ялта» — это воплощение изысканной жизни,
где гармонично сочетаются статусность
бизнес-класса, уют курортного отдыха и
передовые технологии для комфортного
проживания. Этот жилой комплекс создан
для тех, кто ценит безупречное качество,
безопасность и эстетику в каждой детали.
Архитектура и дизайн * Современное
монолитное 16-этажное здание * Фасады
благородных оттенков: чистый белый,
переливы шампань и тёплое золото * Первые
этажи комплекса представлены в отделке
рустовым камнем * Авторские интерьеры
мест общего пользования * В темное время
суток здания подчёркивает подсветка
Характеристики квартиры и мест общего
пользования * 80% лотов — с панорамными
видами на море и горы. * Просторные
балконы * Вместительные гардеробные и
кухни-гостиные * Высокие потолки квартир
2,8 м Инфраструктура для комфортной жизни
* Инфинити-бассейн * Ландшафтный дизайн
и озеленение придомовой территории
комплекса * Скоростные грузопассажирские
лифты, соответствующие стандартам 5*-
отелей, с прямым доступом в паркинг. *
Кафетерий и магазин у дома * Детский
веревочный комплекс «Парк-Маугли» *
Скалодром * Финская сауна, хамам * На 1
этаже жилого комплекса - лапомойка и
гостевой туалет Безопасность и технологии

спокойствия * Закрытая территория,
 контролируемый доступ * Видеонаблюдение
 по всему периметру комплекса *
 Электронные домофоны с индивидуальными
 ключами с доступом * Безбарьерная среда *
 Подземный паркинг * Келлеры * Зоны
 хранения для велосипедов, самокатов и
 колясок * Мотоместа Коммуникации и
 инженерия * Автономная газовая котельная
 на крыше * Телеметрия * Класс
 энергоэффективности жилого комплекса
 «А+» * Места для кондиционеров и
 практическое решение для маскировки
 коммуникаций Расположение и ближайшие
 пляжи * 2,9 км до моря 10 мин на машине * 2
 км от центра Ялты * Пляж Приморский — 30
 мин пешком / 10 мин на авто * Пляж
 Массандровский — 20 мин на машине



ЯЛТА В ЦИФРАХ

- 1863 м² — площадь благоустройства и озеленения
- 30-70,5 м² — площадь квартир
- 279 — количество квартир
- 300 м² — келлеров
- 100 — машиномест



move.ru

· РАССРОЧКА 0% ·

Кубный дом «Ялта»



ЯЛТА move.ru

ВИДОВЫЕ КВАРТИРЫ НА МОРЕ

Рассрочка 0%
Семейная ипотека
Скидка 5%



move.ru

