

Создано: 19.11.2025 в 14:12

Обновлено: 19.12.2025 в 14:28

https://krim.move.ru/objects/9286795210

Инга Александрова, Sea Estate

79883611533

Крым, Ялта, улица Спендиарова, 1

18 785 000 ₽

Крым, Ялта, улица Спендиарова, 1

Квартира

Количество комнат

1

Площадь кухни

6.2 м²

Общая площадь

44.2 м²

Этаж

5/8

Детали объекта

Тип сделки

Продам

Раздел

[Квартиры](#)

Тип балкона

лоджия

Тип санузла

совмещенный

Вид из окна

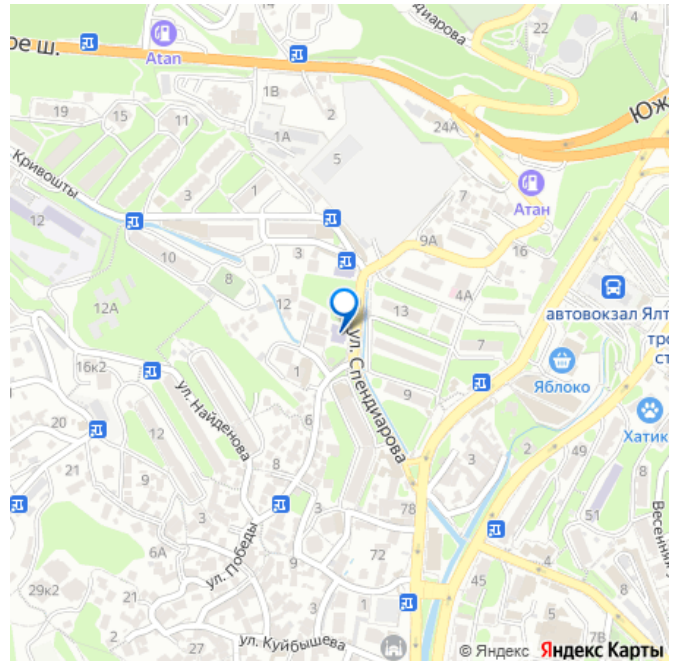
на улицу

Ремонт

без ремонта

Покупка в ипотеку

для заметок

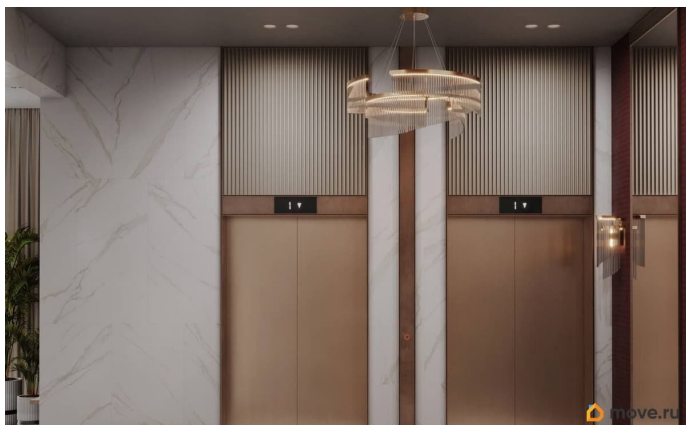


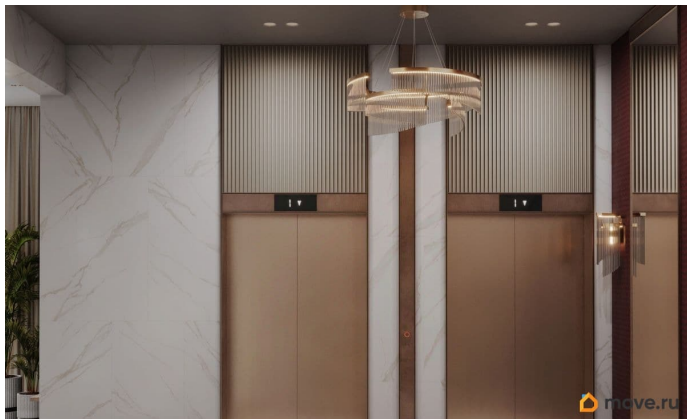
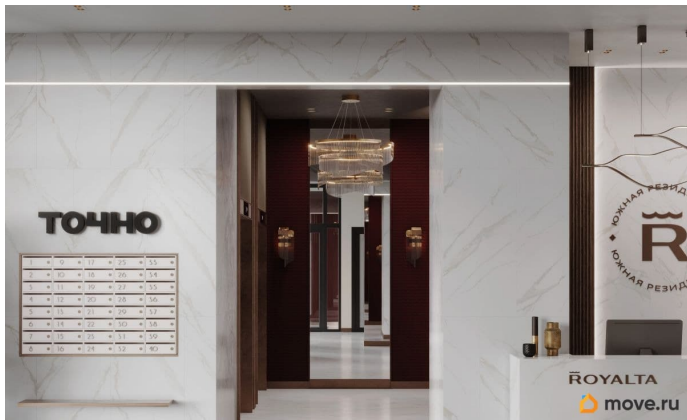
возможна ипотека, лифт, парковка

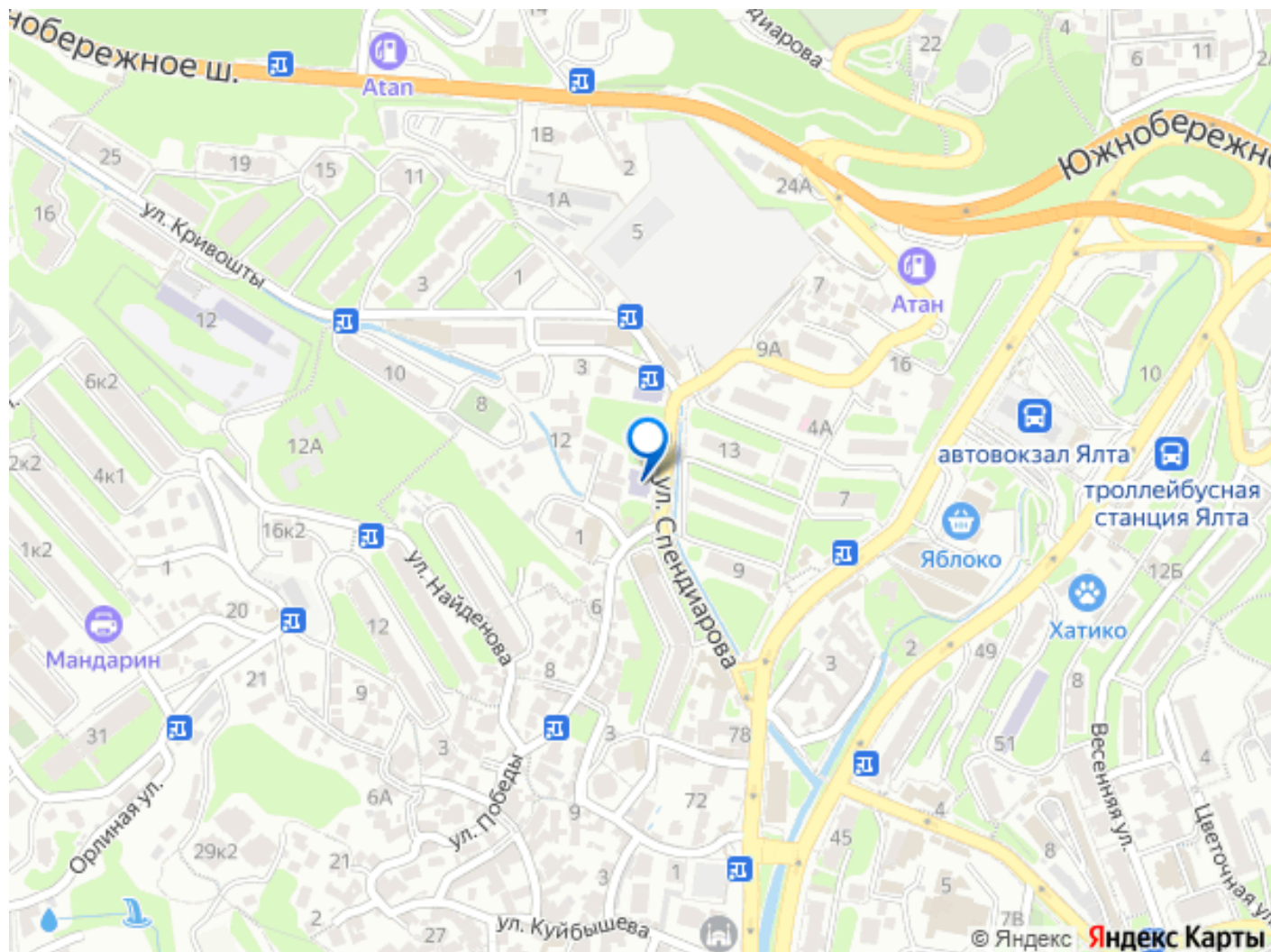
Описание

ЖК «Роялта»: • Местоположение: Ялта, недалеко от моря, с панорамным видом на центр города. Это предполагает близость к городской набережной, основным достопримечательностям и развитой инфраструктуре курортного города. • Концепция и дизайн: • Двор без машин: Это одна из главных особенностей, обеспечивающая безопасность, тишину и спокойствие на территории комплекса. • Парк и вековые деревья: Сохранение и интеграция естественного ландшафта, включая старые деревья, создает уникальную атмосферу и ощущение единения с природой. • Ландшафтный дизайн: Продуманное озеленение и благоустройство территории, с использованием декоративных растений, зон отдыха и пешеходных дорожек. • Жилые пространства: • Просторные квартиры: Предполагают большие площади и эргономичные планировки. • Террасы: Возможность иметь собственное открытое пространство для отдыха, наслаждения видами и свежим воздухом. • Мастер-спальни: Отдельные спальни с собственной ванной комнатой и гардеробной, что повышает уровень приватности и комфорта. • Инфраструктура комплекса: • Подземный паркинг: Обеспечивает удобное и безопасное хранение автомобилей, освобождая территорию двора. • Инфинити бассейн: Бассейн с эффектом «бесконечности», часто расположенный так, чтобы создавалось впечатление слияния с горизонтом,

добавляет элемент роскоши и релаксации. •
Детские площадки: Специально
оборудованные зоны для игр детей,
обеспечивающие их безопасность и
развлечение. • Уровень сервиса: • Консьерж
24/7: Круглосуточная служба поддержки,
готовая помочь с различными бытовыми
вопросами, организацией услуг, приемом
гостей и т.д., что является неотъемлемой
частью элитного жилья. Целевая аудитория:
ЖК «Роялта» ориентирован на покупателей,
которые ценят: • Комфорт: Высокое качество
жизни, продуманная инфраструктура и
сервис. • Уединение: Спокойная, безопасная
атмосфера, отсутствие шума и суеты,
приватность. • Роскошь: Изысканный дизайн,
качественные материалы, престижное
расположение и высокий уровень
обслуживания. • Видовые характеристики:
Желание наслаждаться живописными
видами Ялты. Если у вас есть вопросы по
стоимости, планировкам или доступности
квартир, свяжитесь с нами для получения
информации.







Move.ru - вся недвижимость России