

🕒 Создано: 04.04.2026 в 01:48

🔄 Обновлено: 10.04.2026 в 01:44

**Крым, Евпатория, пр-т Победы, стр. 1**

**7 361 000 ₺**

Крым, Евпатория, пр-т Победы, стр. 1

## Квартира

Количество комнат

1

Общая площадь

43.3 м<sup>2</sup>

Этаж

8/9

## Детали объекта

Тип сделки

Продам

Раздел

[Квартиры](#)

Ремонт

без отделки

Квартира в новостройке

да

## Описание

Квартира в жилом комплексе «Сезоны» от федерального застройщика ГК «ИнтерСтрой». Выгодное предложение: — Рассрочка от застройщика без %, на период строительства. — Первый взнос от 30%. Удобные условия оплаты: — Семейная ипотека от 6%. — Военная ипотека,

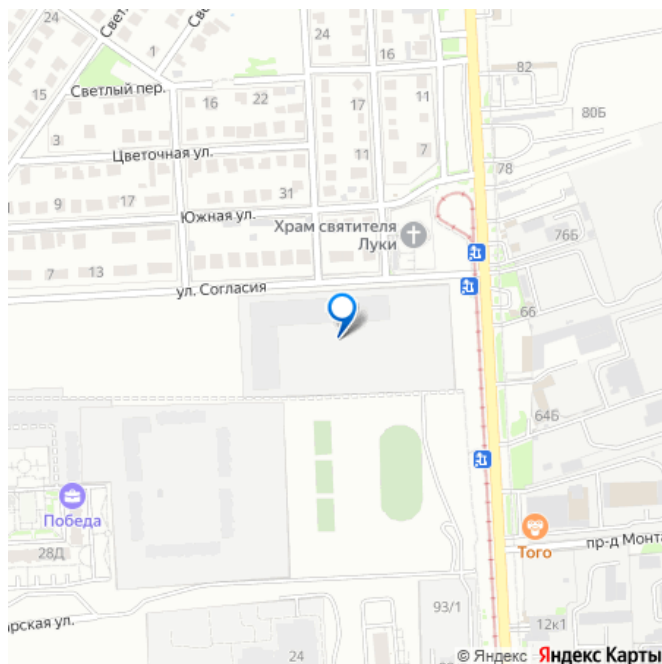
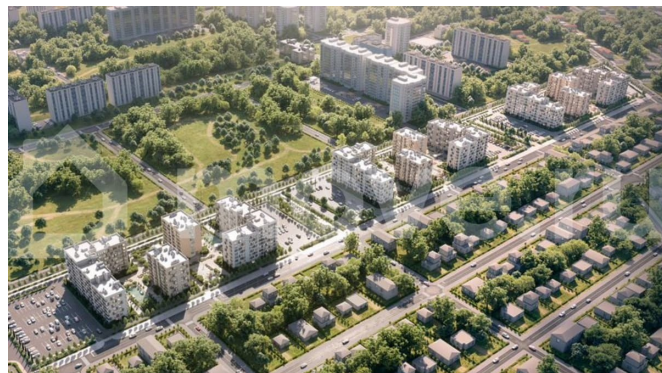
<https://krim.move.ru/objects/9293224013>

**ООО ИнтерСтрой, Застройщик**

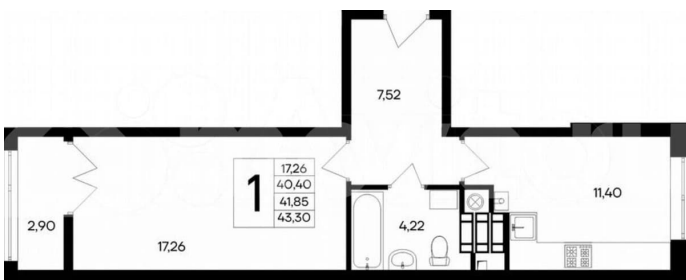
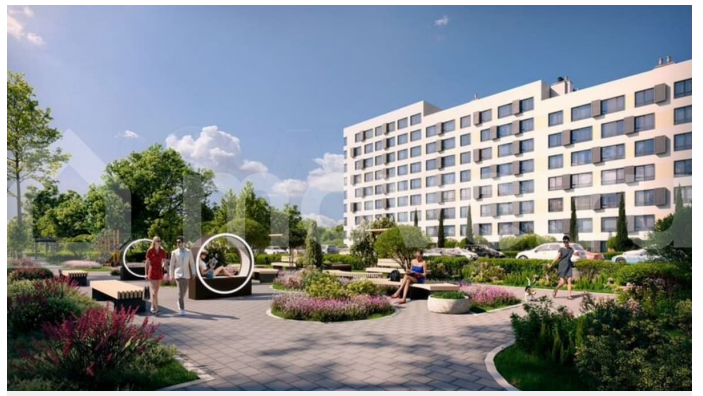
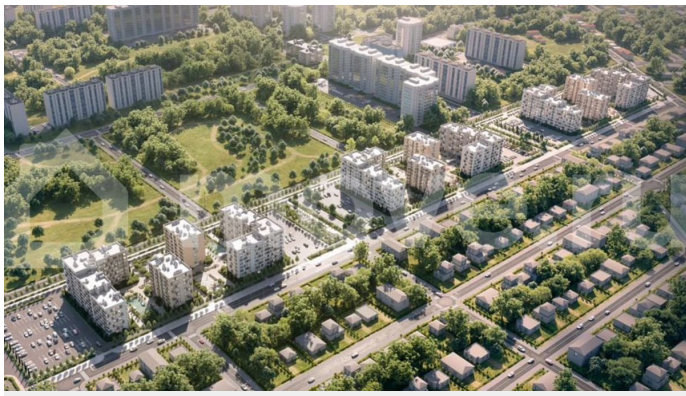
**«ИнтерСтрой»**

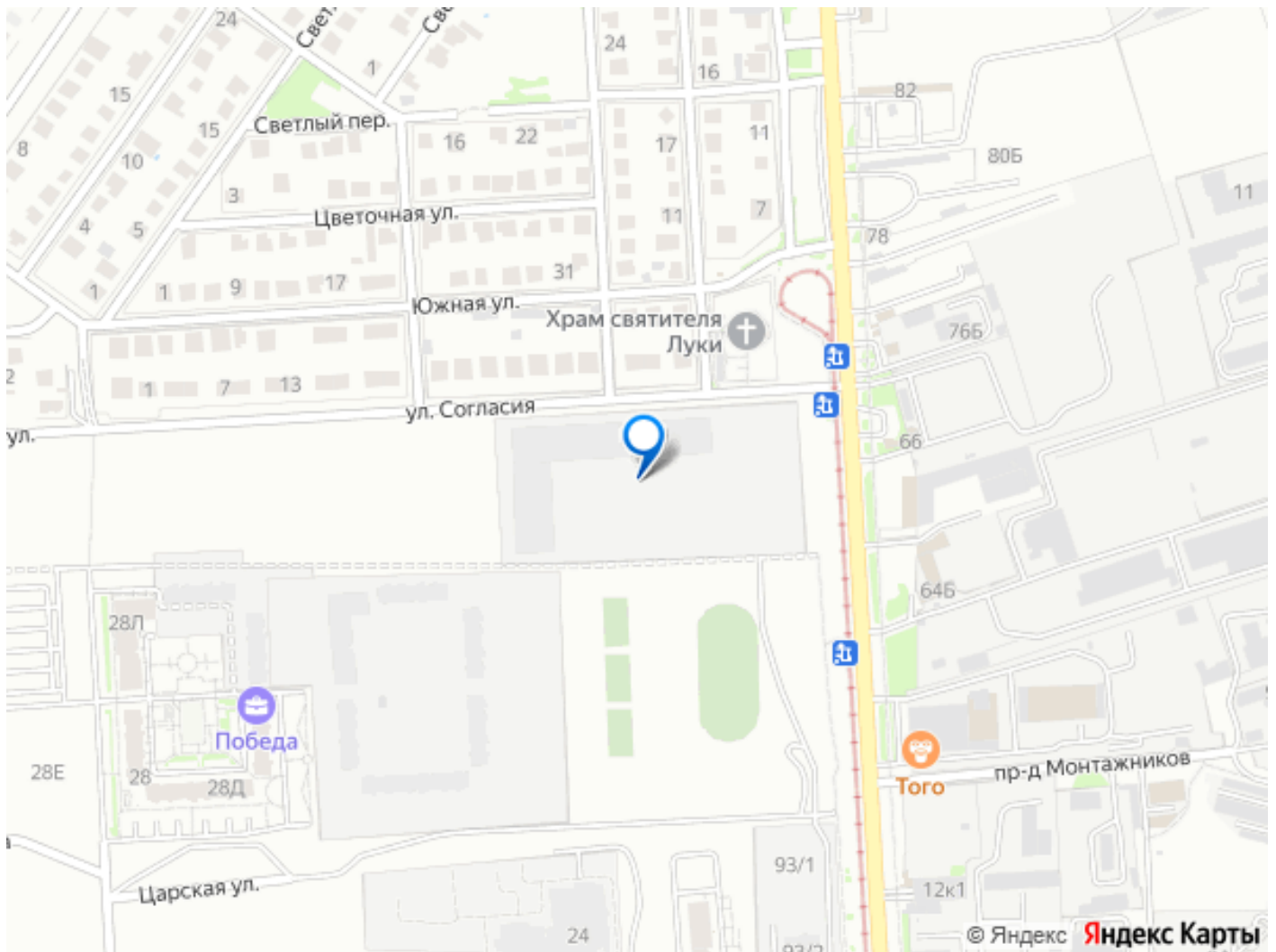
**89251234567**

для заметок



возможность использовать мат. капитал. —  
Оформление по договору долевого участия, с  
регистрацией в Росреестре, и оплатой на  
эскроу-счет. Полностью безопасная сделка! О  
комплексе: «Сезоны» - это 12 домов  
переменной этажности, где всё продумано до  
мелочей. На территории будет построен  
современный двухэтажный торговый центр,  
всё необходимое - в шаговой доступности.  
Первый этап строительства включает четыре  
дома с секциями на 7, 8 и 9 этажей. В  
продаже квартиры с предчистовой отделкой  
White Box - вам остается только внести  
финальные штрихи по своему вкусу. В доме  
1,2 квартиры сдаются в черновой отделке. В  
домах 3 и 4 все квартиры будут сдаваться с  
отделкой White box. Расположение комплекса  
- в перспективном районе Евпатории,  
неподалёку от проспекта Победы.  
Безусловные преимущества — приватные  
дворы без машин — индивидуальное  
отопление — дизайнерские холлы —  
просторные бесшумные лифты —  
ландшафтное озеленение с автополивом —  
современные детские игровые площадки —  
пространства для отдыха всей семьи —  
удобные парковочные места и колясочные —  
кладовые для сезонных вещей — полная  
безбарьерная среда Все квартиры имеют  
остекленные лоджии. Локация в центре  
возможностей: — Центральная городская  
набережная - 6 км — Ближайший пляж - 5 км  
— Аквапарк - 6 км — Аэропорт - 68 км — ЖД-  
вокзал Симферополя - 90 км Жилой комплекс  
«Сезоны» дарит вдохновение и комфорт  
круглый год.





Move.ru - вся недвижимость России