

🕒 Создано: 24.02.2025 в 13:45

Обновлено: 21.12.2025 в 13:52

<https://krim.move.ru/objects/9273413527>

**Даниил Соломка, Причал 82**

**79886043191**

**Крым, Ялта, улица Киевская, 44**

**11 650 000 ₺**

Крым, Ялта, улица Киевская, 44

для заметок

## Квартира

Количество комнат

1

Высота потолков

3 м

Жилая площадь

25 м<sup>2</sup>

Площадь кухни

10 м<sup>2</sup>

Общая площадь

40.5 м<sup>2</sup>

Этаж

2/8

## Детали объекта

Тип сделки

Продам

Раздел

[Квартиры](#)

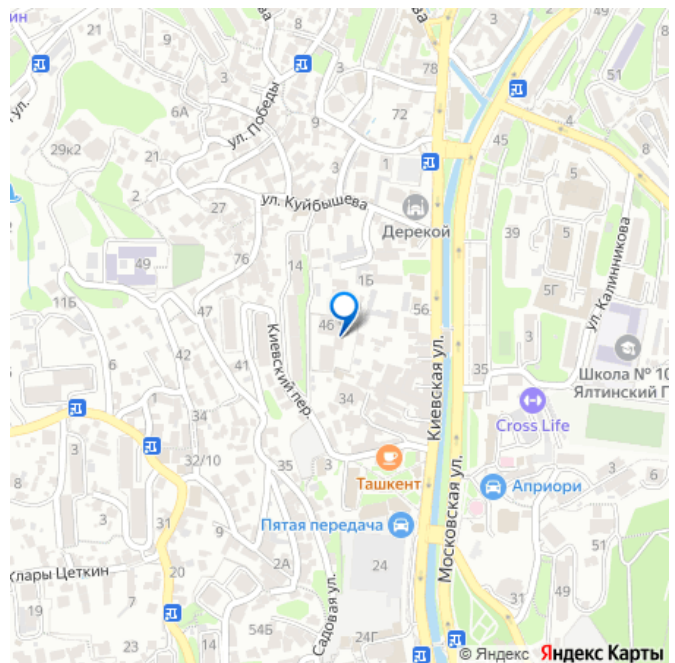
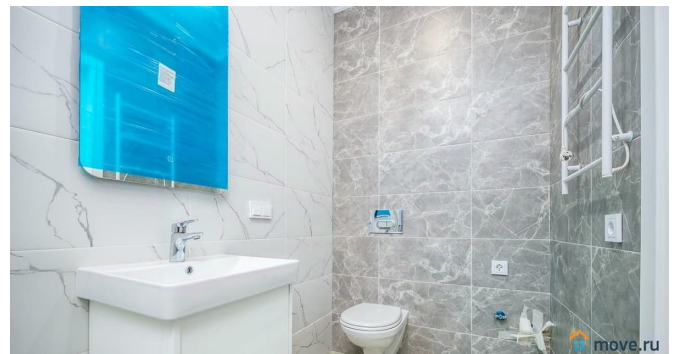
Тип санузла

совмещенный

Вид из окна

во двор

Ремонт



Покупка в ипотеку

да

возможна ипотека, лифт, парковка

## Описание

Апартамент 204 Арт Ялта Апартамент 204

Арт Ялта площадью 40,5 кв.м, расположена на втором этаже. Центральное отопление в комплексе и центральные коммуникации.

Установлен кондиционер и встроенная кухня.

АРТ ЯЛТА АРТ ЯЛТА комплекс апартаментов, который уникально вписался в исторический центр города Ялта. Представляет собой семиэтажное здание, расположенное в тихом, зеленом и спальном центре Ялты.

Вторая линия от главной дороги, где нет гула и шума транспорта и торговых центров. У нас своя закрытая территория с открытой парковочной площадкой, детской зоной и просторным подземным паркингом.

РАСПОЛОЖЕНИЕ Комплекс находится на ул.

Киевская, которая соединяет въезд в центральную часть г. Ялта с выходом на набережную им. Ленина, через

международный автовокзал. Инфраструктура города расположена вся доступности, в пределах 15 минут пешей прогулки. Здесь:

набережная, парковые зоны, кафе, продуктовые магазины, супермаркеты,

аптеки, школа и детский сад. Чистые, галечные пляжи в 10 минутах от комплекса по пологой ровной улице без уклонов и спусков.

На расстоянии 150 метров большой продуктовый рынок, где можно приобрести самые свежие продукты. В окружении много прогулочных зон в виде скверов, парков санатория и красивых улиц. Удобная транспортная развязка соединяет наш

комплекс со всей инфраструктурой Ялты и Крыма в целом. На автомобиле легко за 3 минуты добраться до шоссе, которое соединено с Тавридой. Дорога до аэропорта и ЖД вокзала составит всего 1 час 20 минут.

**ОСОБЕННОСТИ** Здесь продаются 186 готовых апартаментов площадью от 25 до 132 кв.м. При этом, в каждом апартаменте выполнен свежий дизайнерский ремонт с встроенной кухней. Так же, на территории комплекса, работает организация, которая готова взять Ваш апартамент для сдачи в аренду на выгодных условиях. Данная услуга позволит Вам получать доход в Ваше отсутствие.

