

Континент, Континент

79942519593

Крым, Алушта, улица Пуцатова, Дом 1

12 594 717 ₺

Крым, Алушта, улица Пуцатова, Дом 1

## Квартира

Количество комнат

1

Высота потолков

3.1 м

Жилая площадь

10.2 м<sup>2</sup>

Площадь кухни

20.2 м<sup>2</sup>

Общая площадь

40.3 м<sup>2</sup>

Этаж

8/8

## Детали объекта

Тип сделки

Продам

Раздел

[Квартиры](#)

Тип санузла

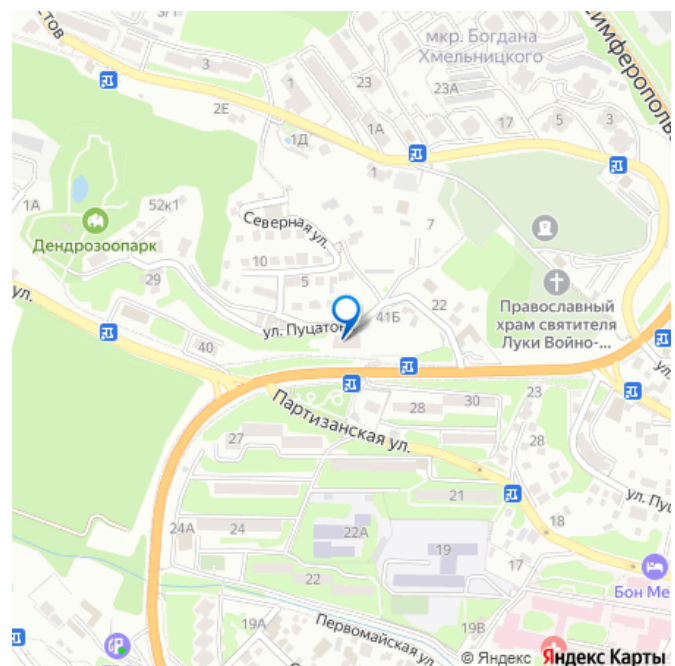
совмещенный

Ремонт

без отделки

Квартира в новостройке

для заметок



---

Год сдачи4 квартал 2025 г.

---

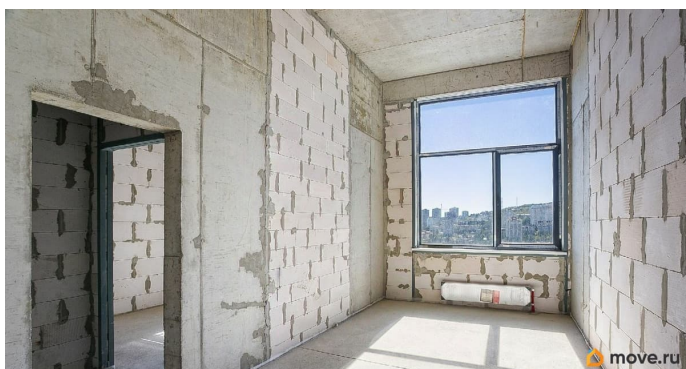
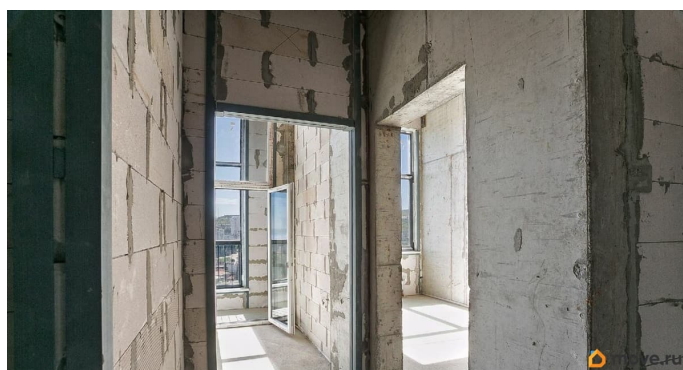
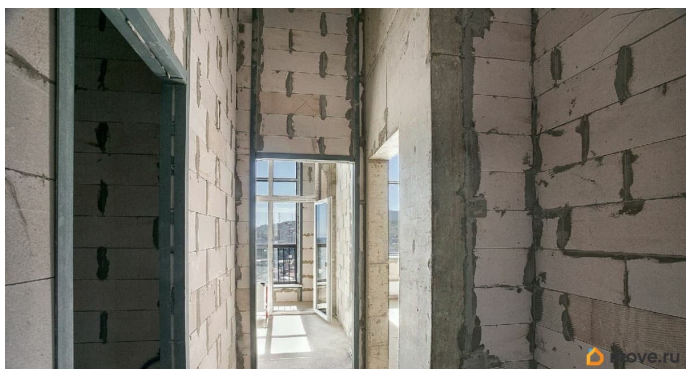
**Описание**

1-о комнатная квартира в новостройке, в комплексе бизнес-класса «Континент», в г. Алушта по улице Пуцатова. Квартира площадью 40,3 кв.м. расположена на 8 этаже 9 этажного монолитного здания. 8-й этаж является последним этажом, высота потолков - 4,1 м. Срок сдачи объекта - IV квартал 2025 года. Планировка квартиры 51,52,53: - Прихожая- 4,5 м2 - Санузел - 3,8 м2 - Кухня-столовая- 20,2 м2 - Жилая комната- 10,2 м2 - Лоджия (без понижающего коэффициента/ с понижающим коэффициентом)- 3,3 /1,6 м2 - Панорамное остекление - Высота потолков 4,2 метра

Жилой комплекс располагается в эксклюзивной локации курортного города - в самом зеленом и спокойном районе Алушты, рядом с природным заповедником. Тихий район в непосредственной близости до набережной и главных городских достопримечательностей. Вся необходимая для жизни и отдыха инфраструктура города в шаговой доступности: автобусная остановка 2 минуты, центр города 10 минут, школы и детские сады 5 минут, больница и поликлиника 7 минут, городская набережная 17 минут, рынок 5 минут! Удобная транспортная развязка, без ожиданий в пробках с данной локации Вы сможете легко путешествовать по всему Крыму!

Строительство ведется по монолитно-кирпичной технологии из качественных и экологичных материалов. Квартира продается в черновой отделке, что позволит

Вам воплотить самые смелые дизайнерские решения! Двухуровневый подземный паркинг на 37 авто. Во дворе детская и спортивная площадка. Приобретение по 214-ФЗ, через ЭСКРОУ-счет. Доступна ипотека, рассрочка. Инвестируйте в высокодоходную недвижимость. Сейчас вы можете купить объекты по самой низкой цене! Звоните, наш отдел продаж ответит на все вопросы!



#### ПЛАН ЭТАЖА

Условные обозначения

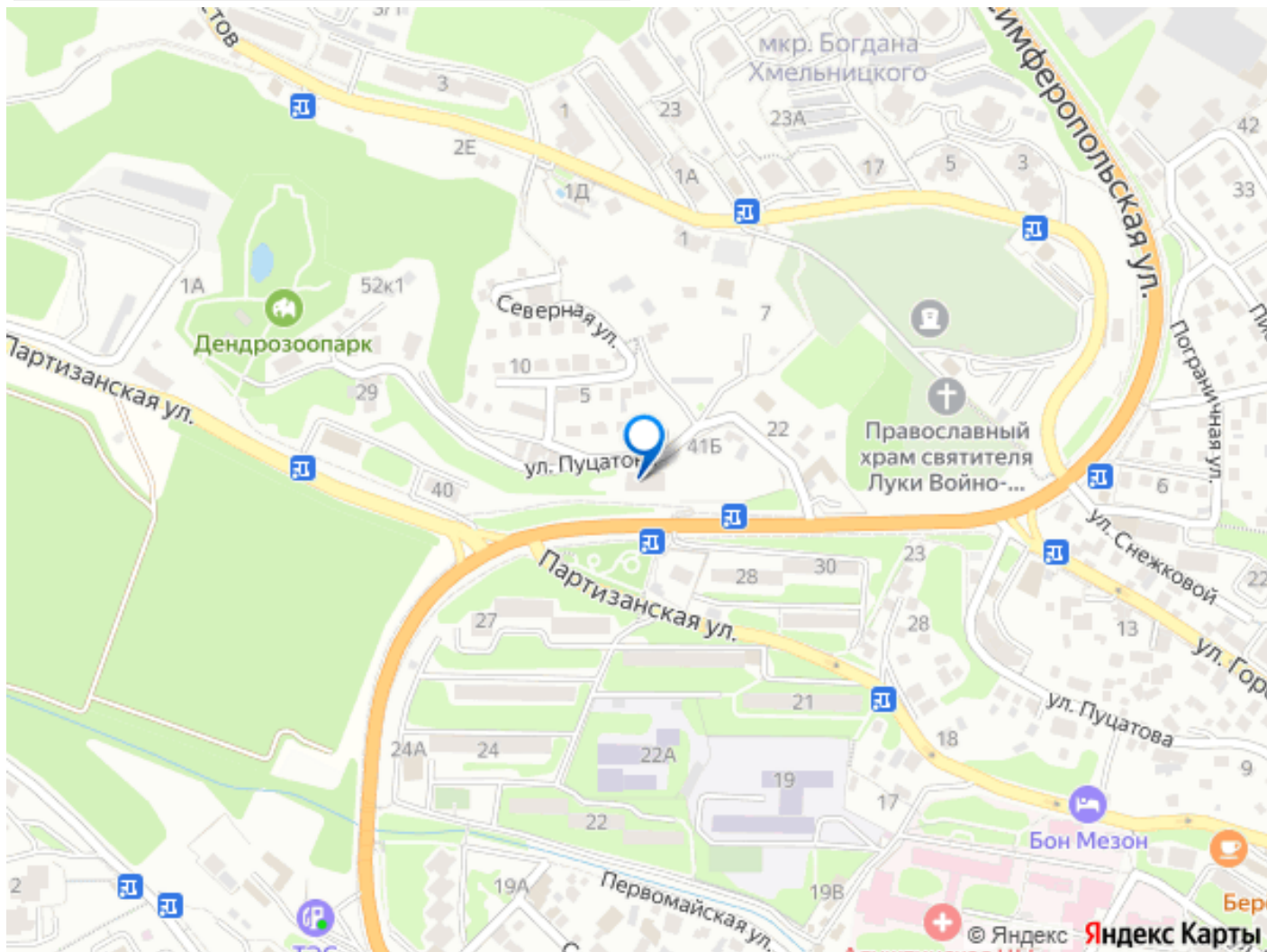
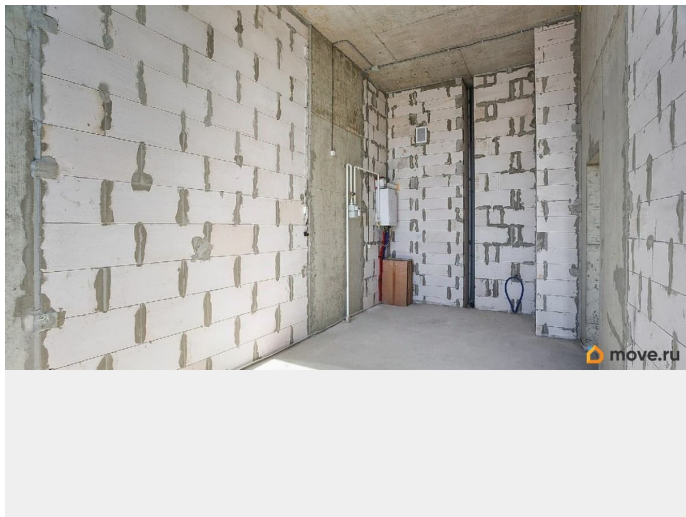
- ① - Лифтовый холл
- ② - Коридор
- ③ - Лестничная клетка
- ④ - Коммуникационный щиток

204 м² - Площадь этажа

№ 8 - Номер квартиры  
2 - Количество комнат  
66.7 м² - Общая площадь квартиры







Move.ru - вся недвижимость России