

**Крым, Ялта, улица Мухина, 2А**

**11 300 000 ₺**

Крым, Ялта, улица Мухина, 2А

для заметок

### Квартира

Количество комнат

1

Высота потолков

2.8 м

Жилая площадь

19.8 м<sup>2</sup>

Площадь кухни

13 м<sup>2</sup>

Общая площадь

37.77 м<sup>2</sup>

Этаж

12/12

### Детали объекта

Тип сделки

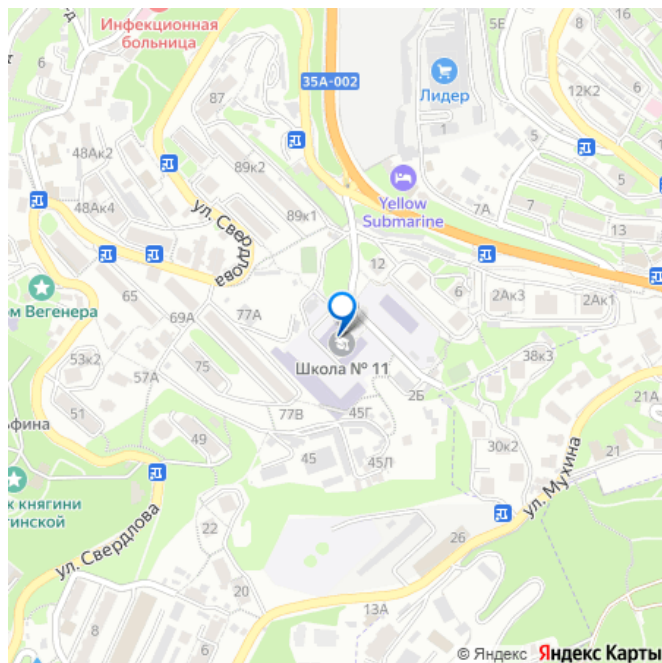
Продам

Раздел

[Квартиры](#)

Ремонт

без ремонта



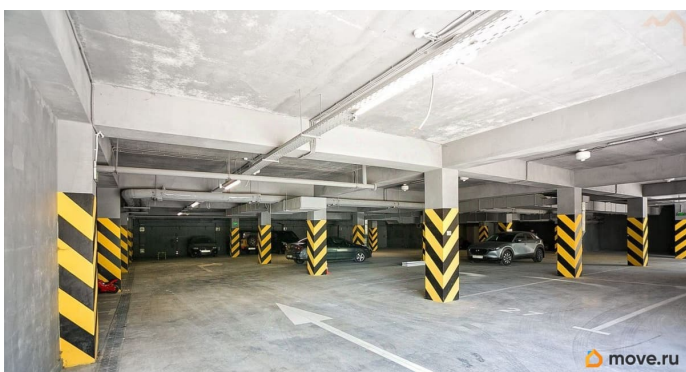
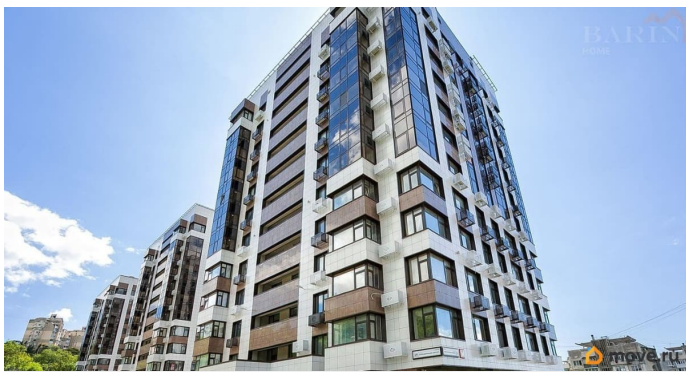
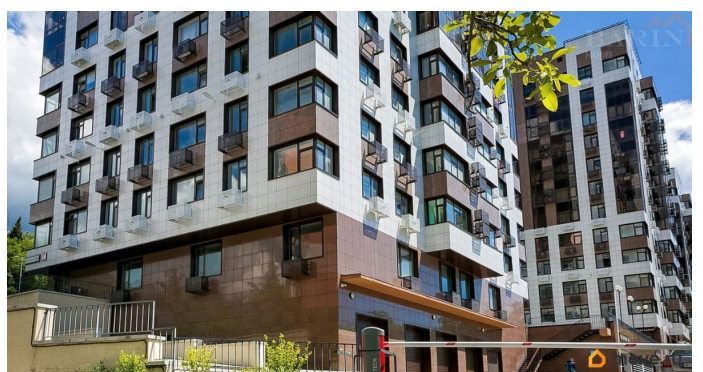
### Описание

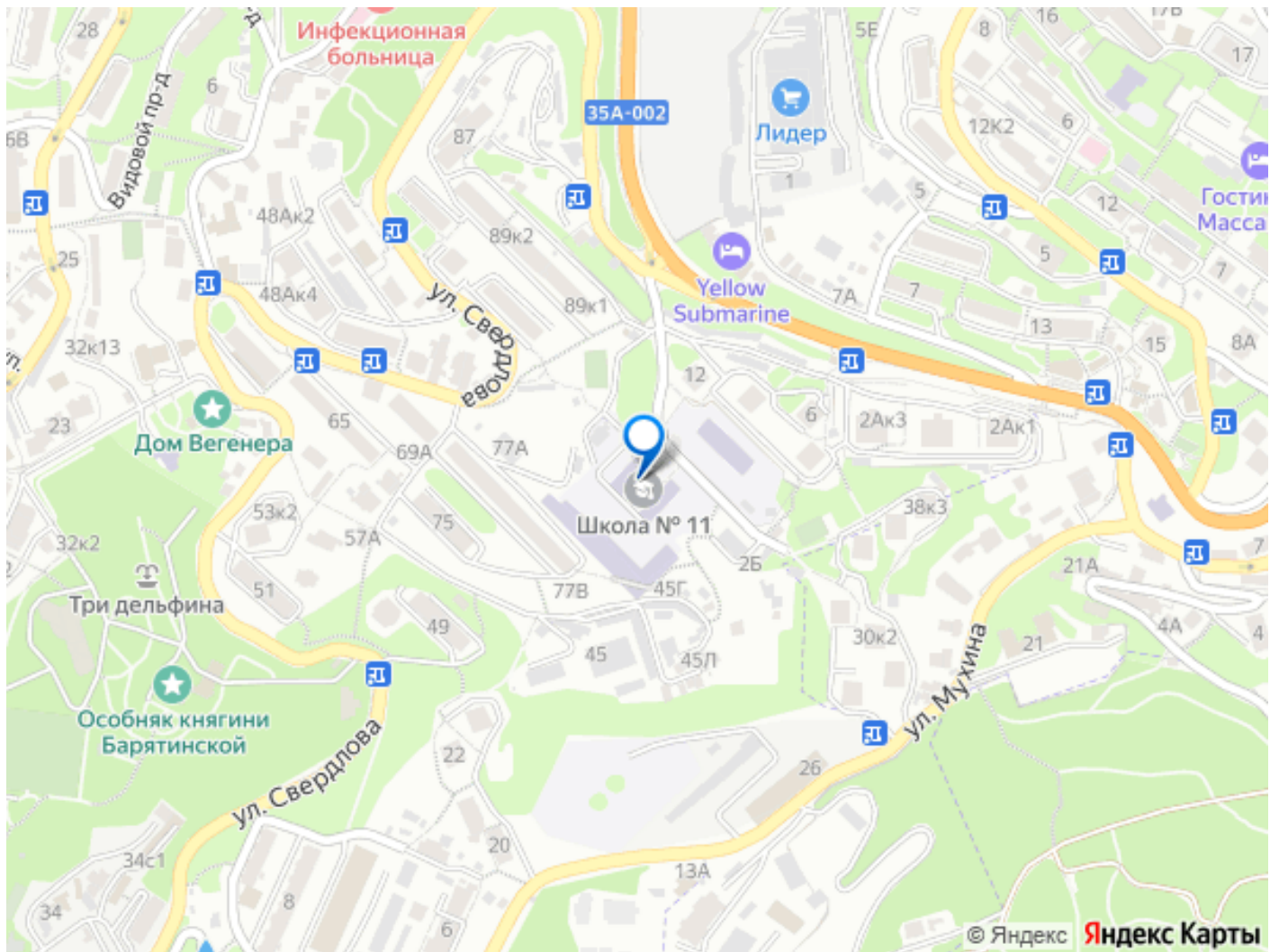
Видовая 1 - комнатная квартира в жилом комплексе Комфорт-класса «Ялта Парк»,

площадью 37,8 кв. м. Из окон открывается завораживающий вид на бескрайнее море и красавицу Ялту. Данное предложение является одним из самых выгодных инвестиций на рынке недвижимости Ялты. Просторная квартира, идеально подойдёт как под сдачу, так и под собственное проживание. Планировка квартиры: -Кухня - гостиная 13,0 м2 -Спальня 11,5 м2 -Санузел 4,1 м2 -Лоджия 3,7 м2 -Прихожая 5,5 м2

Описание -Жилой Комплекс «Ялта Парк» — это воплощение мечты о комфортной жизни с максимальным уклоном в уединение с природой. В уютном, горном каньоне посреди густого леса расположился уникальный проект, созданный крымскими архитекторами, сочетающий в себе комфорт пребывания на природе, надежность и все необходимые удобства для вашего проживания, соответствуя строгим стандартам. -ЖК «Ялта Парк» — это три монолитно-каркасных здания, которые обеспечивают отличную звукоизоляцию. Фасады выполнены в строгом формате, что позволяет ещё больше подчеркнуть красоту природы, окружающую Жилой комплекс «Ялта Парк». Из окон квартир открывается захватывающий панорамный вид на могущественный горный хребет, мыс Мартьян, Ялтинский и Крымский горнолесные заповедники и на люксовые, дорогие виллы с бассейнами и фонтанами, Ялтинскую бухту и бескрайнее Чёрное море. -Архитектурный ансамбль комплекса органично вписывается в горнолесной ландшафт, ЖК «Ялта Парк», окружён лесом со всех сторон и расположен в углублении каньона. Благодаря такому расположению у вас будет ощущение полного отдаления от города и из любого окна в комплексе можно будет насладиться прекрасными видами. Можно выгодно купить

квартиру в «Ялта Парк» и ощутить всю красоту этого места на себе! -Для жителей ЖК «Ялта Парк» предусмотрена инфраструктура Комфорт-класса, включающая в себя детскую площадку, зоны отдыха, спортивную площадку, охраняемую территорию, закрытые и открытые паркинги, озеленённую территорию, состоящую из краснокнижных растений, облагороженная смотровая площадка. -Расположен жилой комплекс «Ялта Парк» в одном из самых живописных уголков южного побережья Крыма — у подножья горного поселка Массандра, утопающем в зелени и окруженном Крымскими горами и густорастущим лесом. Уникальное местоположение создает комфортные климатические условия, защищая комплекс от сильных ветров и формируя расслабляющую атмосферу. Рядом с комплексом находится знаменитый Массандровский винзавод, всего в пяти минутах ходьбы вы получите увлекательную экскурсию и возможность продегустировать самые изысканные вина напрямую с места их производства. Преимущества жилого комплекса «Ялта Парк»: - Уникальное расположение — проектируя комплекс, архитекторы вдохновлялись уединением с природой, что благоприятно повлияло на проживание в комплексе, наслаждайтесь пением птиц. - Современные строительные технологии — монолитно-каркасные здания обеспечивают высокую надежность и звукоизоляцию. - Наличие подземного и дворового паркинга, коммерческих помещений и об





Move.ru - вся недвижимость России