

Ольга Рябус, КОНТИНЕНТ

**79189612731**

**10 696 700 ₽**

## Квартира

Количество комнат

1

Жилая площадь

14.7 м<sup>2</sup>

Площадь кухни

7.8 м<sup>2</sup>

Общая площадь

37.21 м<sup>2</sup>

Этаж

11/19

## Детали объекта

Тип сделки

Продам

Раздел

[Квартиры](#)

Тип балкона

лоджия

Тип санузла

совмещенный

Вид из окна

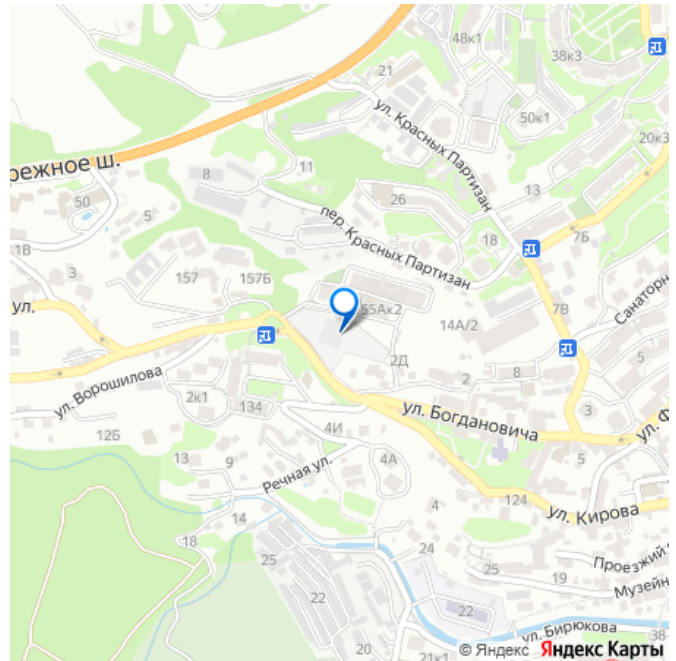
на улицу

Квартира в новостройке

да

Год сдачи

для заметок



Покупка в ипотеку

да

---

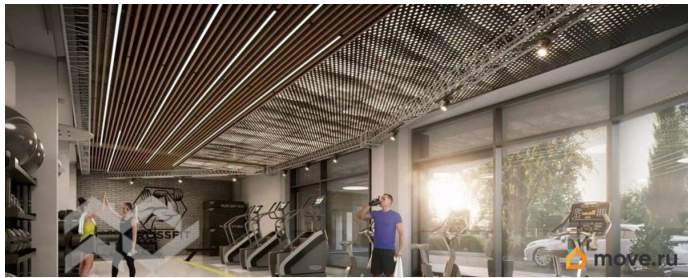
возможна ипотека, лифт, парковка

## Описание

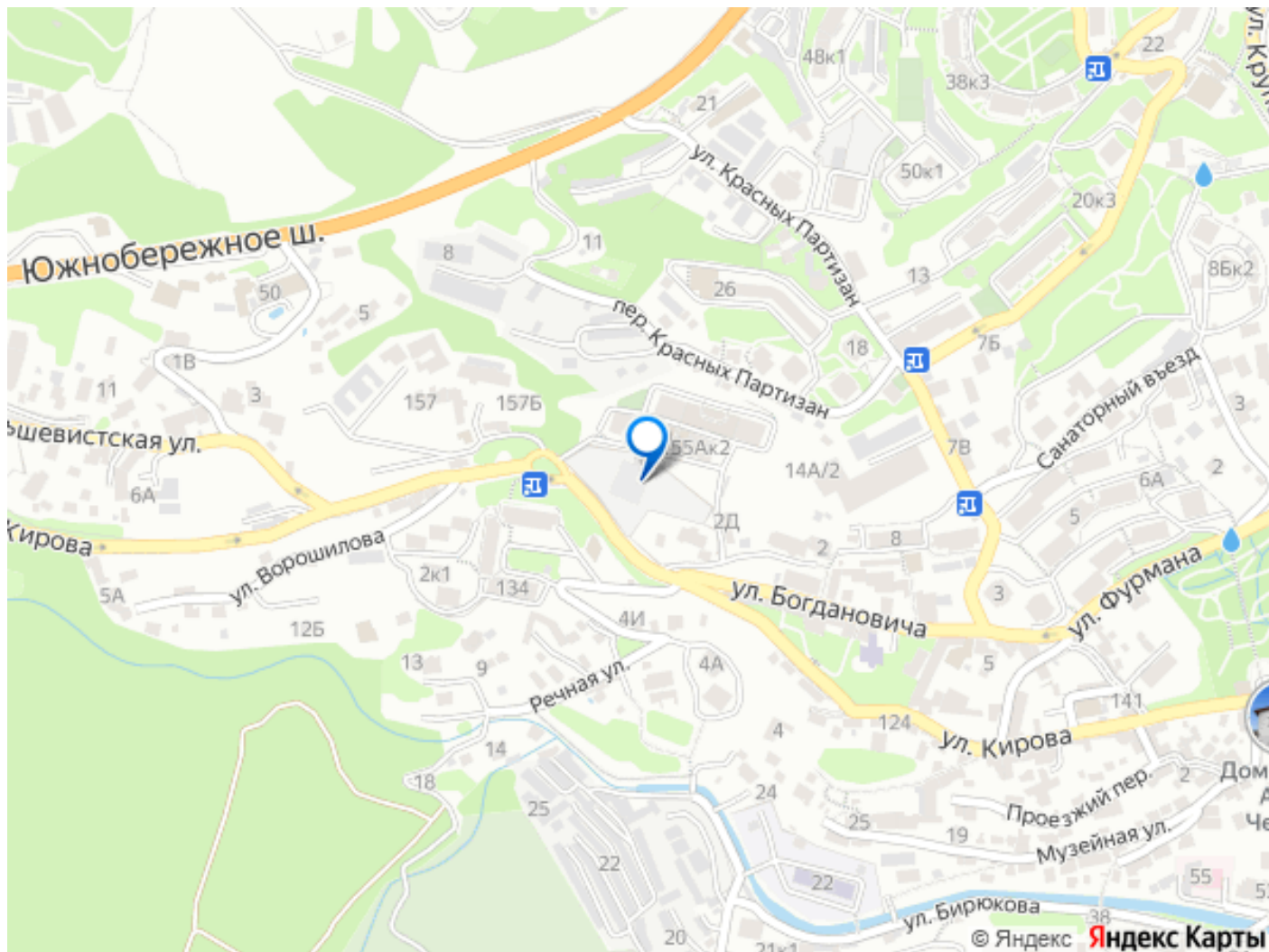
Без комиссии для покупателя! Номер объекта 542075 Преимущества: Панорамные виды на море и горы. Соответствует зеленому ГОСТу. Двор без машин. Подземный двухуровневый паркинг. До центральной набережной 10 минут пешком. Стилобат с коммерцией

Жилой комплекс это объект комфорт-класса в сердце Ялты. Здание ЖК одно из самых высоких зданий на побережье. Из окон открываются невероятные виды на море, горы и Ялту. 21-этажный монолитно-каркасный дом со стилобатом выполнен в сдержанных тонах. Объект возводится по новым стандартам энергосбережения. Жилой комплекс признан соответствующим «зеленому» ГОСТу благодаря экологической безопасности материалов, минимальным потерям тепла и рациональному использованию природных ресурсов. Здесь все продумано для размеренной и комфортной жизни: от расположения до каждой детали. Вентилируемые фасады с керамогранитными плитами прекрасно сохраняют комфортную температуру внутри домов и придают индивидуальность дизайну. Безусловная функциональность и надежность: приватный двор без машин, оборудованная зона барбекю, два просторных бесшумных лифта, ландшафтное озеленение, современное детское игровое пространство, воркаут-площадка, лаунж-зоны для резидентов комплекса, парковочные пространства, помещения для

хранения сезонных вещей, колясочная в парадной, безбарьерная среда. Собственная автономная газовая котельная и современные технические решения обеспечат будущим резидентам исключительный комфорт. Комфорт и безопасность для вашего авто. В жилом комплексе предусмотрены удобные парковочные пространства, в том числе подземная двухуровневая автостоянка закрытого типа. Вы можете оформить право собственности на парковочное место и наслаждаться его очевидными преимуществами. Ваш автомобиль будет всегда в безопасности. Резиденты комплекса смогут посетить комфортный тренажерный зал, заняться шопингом, встретиться с друзьями за чашкой ароматного кофе, не покидая территорию жилого комплекса. В непосредственной близости от жилого комплекса эпицентр туристической жизни прекрасная и легендарная, та самая восхитительная набережная Ялты с многочисленными бутиками, кафе, ресторанами, Spa-центрами, а также лазурными пляжами. Топ локация позволяет быстро и легко добраться в любую точку Ялты и Крыма: до набережной имени Ленина 10 мин; до центра города 10 мин; до СПА-салонов и спортклубов 10 мин; до Ливадийского парка 10 мин; до Массандровского парка 20 мин; до океанариума 20 мин; до аэропорта «Симферополь» 1,5 часа; до железнодорожного вокзала «Симферополь» 1,5 часа; до Севастополя 1,5 часа. Звоните, чтобы получить актуальные предложения и подробную информацию! \*наличие конкретного объекта уточняйте по телефону  
Номер объекта: #1/542075/17283







Move.ru - вся недвижимость России