

Флюра Хаирова, КрымДом
79189314029

Создано: 29.05.2025 в 19:48
Обновлено: 26.01.2026 в 22:47

Крым, Ялта, улица Дражинского, 45А
27 000 000 ₺

Крым, Ялта, улица Дражинского, 45А

Квартира

Количество комнат

1

Высота потолков

3 м

Жилая площадь

25 м²

Площадь кухни

6 м²

Общая площадь

36 м²

Этаж

8/9

Детали объекта

Тип сделки

Продам

Раздел

[Квартиры](#)

Тип балкона

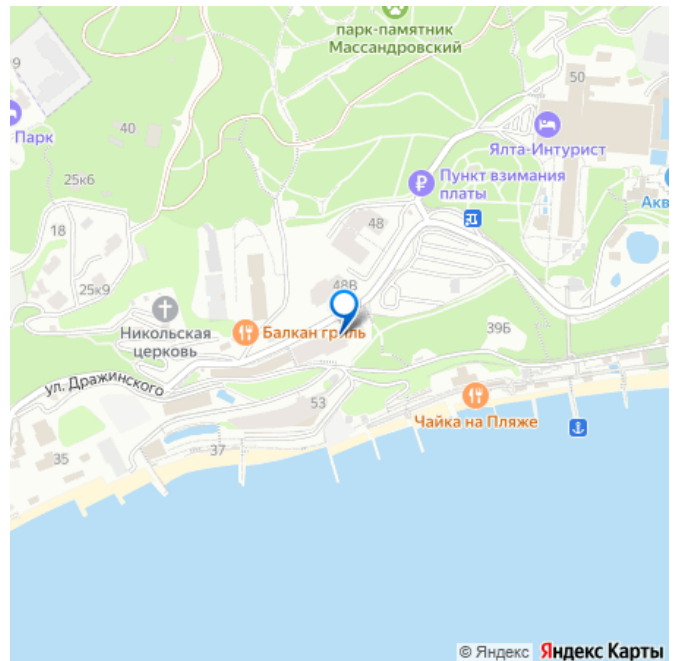
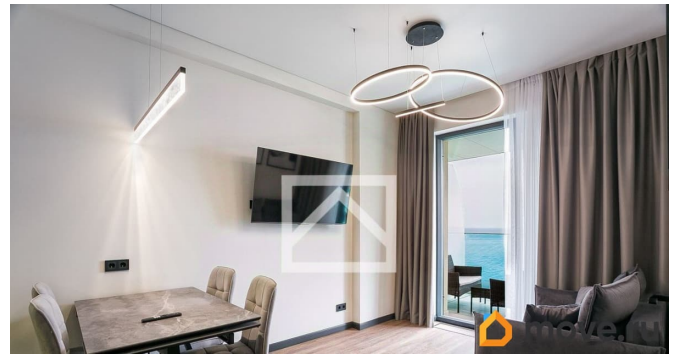
балкон

Тип санузла

совмещенный

Вид из окна

для заметок



на улицу

Ремонт

дизайнерский

Квартира в новостройке

да

Год сдачи

4 квартал 2019 г.

лифт, парковка

Описание

Арт. 106157458 Предлагается возможность купить 1-комнатные апартаменты с видом на море, расположенные в динамично развивающейся курортной зоне Ялты, в ультрасовременном комплексе премиум класса — Sky Plaza. Апартаменты (36 м?) расположены на 8 этаже 9-этажного здания. Ключевыми преимуществами этого объекта являются — инвестиционная привлекательность за счет прогнозируемого роста цен после открытия сообщения с Ялтинской набережной по первой линии, небольшая площадь, шикарные видовые характеристики, статус комплекса и, конечно же, собственные карты пляжа. Планировка: +прихожая, +кухня-гостиная, +спальня, +санузел, +терраса с панорамным видом на море. Sky Plaza 3.0 — это архитектура высочайшего класса с безупречными планировочными решениями. Комплекс является одним из самых популярных в Ялте на сегодняшний день. Монументальное 9-этажное здание с большой площадью остекления, компактными балконами и продуманными планировками апартаментов. В комплексе 209 шикарных апартаментов, спланированных и построенных согласно всем современным требованиям и

стандартам. О комплексе Sky Plaza 3.0:

+Круглосуточная охрана;

+Видеонаблюдение; +Панорамное
остекление; +Подземный паркинг;

+Собственная газовая котельная. Ближайшая

инфраструктура: +Ультрасовременные карты

пляжа Sky Beach, Чайка, Kiki Beach и пляжи

отеля Ялта Интурист; +Супермаркеты;

+Аптеки; +Рестораны; +Массандровский

парк. Расположение: +До Ялтинской

набережной 15-20 минут пешком; +До

ближайшего пляжа 2 минуты пешком; +До

гостиничного комплекса Ялта-Интурист 7

минут пешком; +До

Симферополя/Севастополя примерно 1 час 20

минут езды. Заинтересовал апартамент?

Документы готовы к сделке. Звоните!

