

🕒 Создано: 21.04.2025 в 15:31

Обновлено: 14.12.2025 в 00:17

Крым, Ялта, улица Кирова, 155

8 450 000 ₽

Крым, Ялта, улица Кирова, 155

Квартира

Количество комнат

1

Высота потолков

2.8 м

Жилая площадь

13.9 м²

Площадь кухни

12.3 м²

Общая площадь

35 м²

Этаж

4/16

Детали объекта

Тип сделки

Продам

Раздел

[Квартиры](#)

Тип балкона

балкон

Тип санузла

совмещенный

Вид из окна

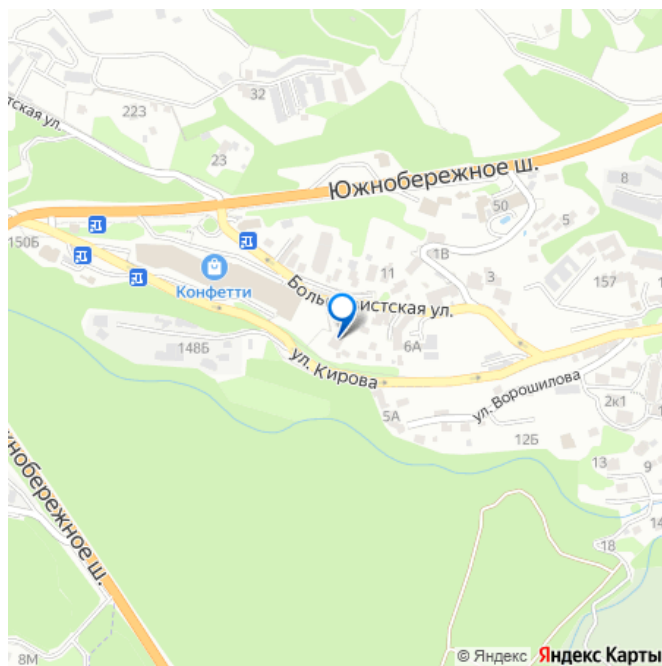
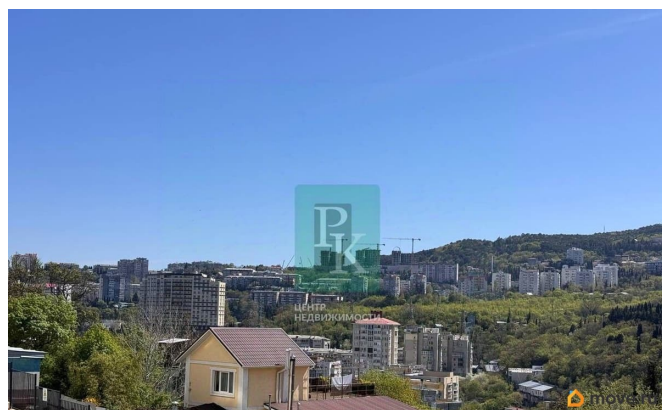
<https://krim.move.ru/objects/9277617773>

Екатерина Босова, Центр

недвижимости РК

79183513453

для заметок



на улицу

Ремонт

косметический

Покупка в ипотеку

да

возможна ипотека, лифт, парковка

Описание

Однокомнатная квартира 35 м2, на 4/16 этаже дома, с просторной кухне 12,3 м2. Расположена в Республике Крым, г. Ялта, ул. Кирова, д. 155А, корп.2. Квартира с ремонтом, теплая и солнечная, с удобной практичной планировкой, подойдет для проживания семьи, а также для сдачи в аренду. Позвоните нам, чтобы узнать все детали! Технические характеристики: -Адрес: Республика Крым, г. Ялта, ул. Кирова, д. 155А, корп.2 -Год постройки дома: 2024 г. - Этаж/этажность: 4/16 -Количество комнат: 1 - Комнаты: изолированные -Общая площадь: 35 м2 -Жилая площадь: 13,9 м2 -Комната: 13,9 м2 -Площадь кухни: 12,3 м2 -Коридор: 4,4 м2 -Высота потолка: 2,8 м -Санузел: совмещенный 4,1 м2 -Водоснабжение: центральное -Горячее водоснабжение: крышная котельная. -Отопление: центральное. Дополнительная информация: Общая площадь квартиры с учетом балкона - 38 м2, светлая большая комната 13,9 м2, большая кухня - 12,3 м2, с выходом на балкон 3 м2, коридор - 4,4, санузел совмещенный 4,1 м2, высота потолков 2,8 м. ЖК «Вишневый сад» - это новый объект в сердце Ялты. Целебный воздух черноморского побережья, аромат магнолий и кипарисов, а также романтическая атмосфера жемчужины крымского побережья круглый год радуют

гостей и жителей курортной столицы.

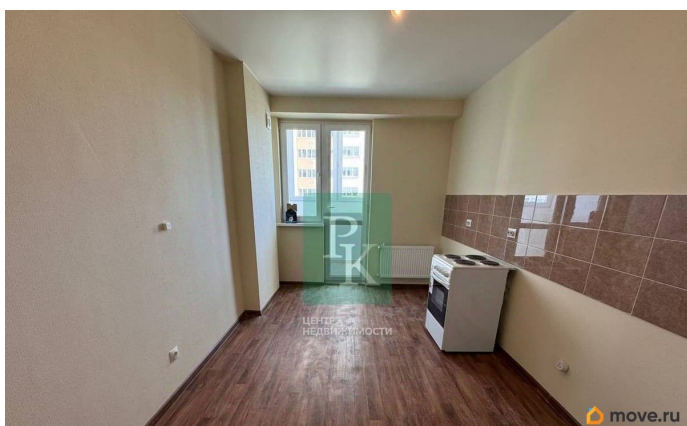
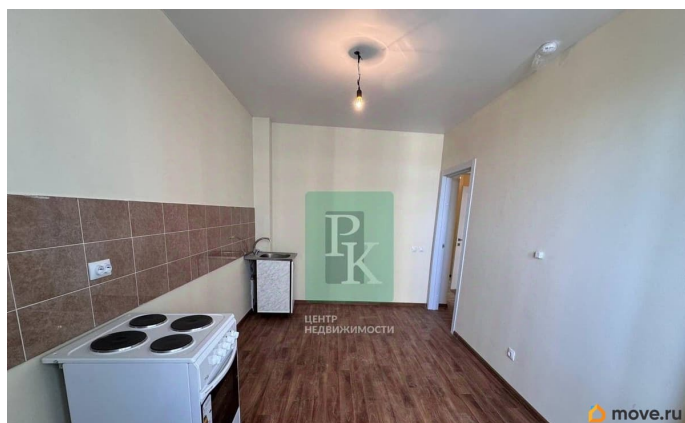
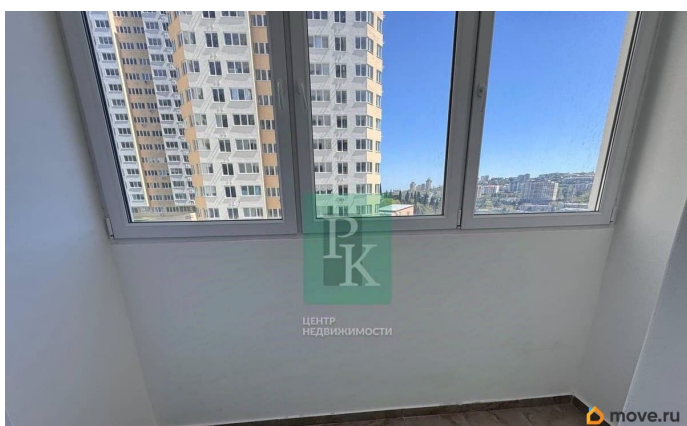
Ласковое море, величественные горы, лес, уникальные памятники архитектуры, превосходные парки, просторные пляжи, многочисленные SPA и здравницы, современная набережная, уютные кафе и рестораны со своей неповторимой атмосферой, бутики и ремесленные лавочки.

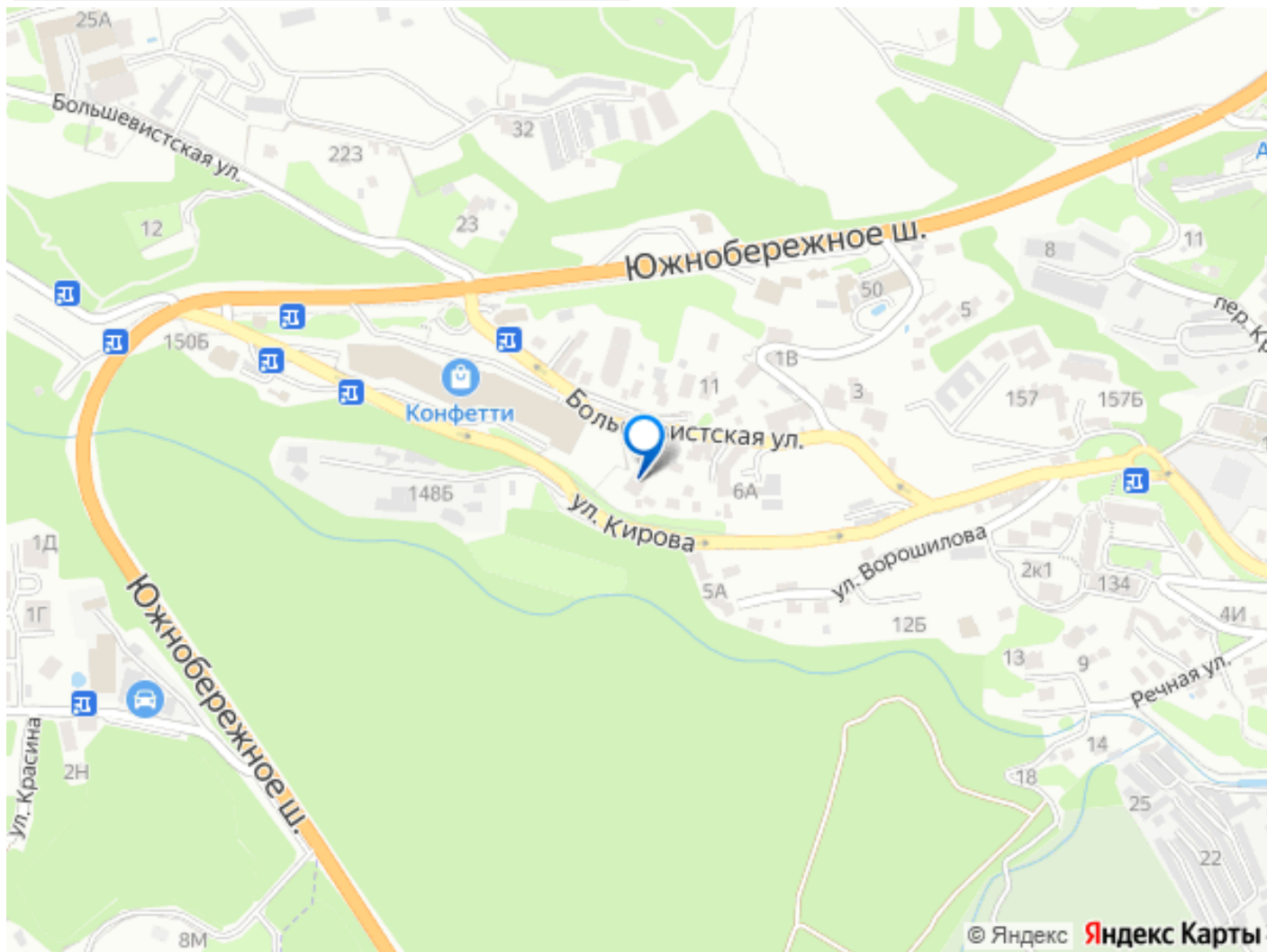
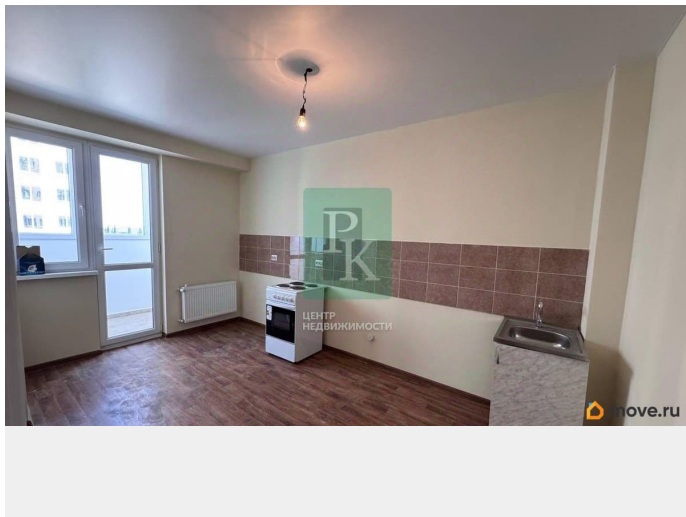
Здесь каждый найдет интерес по своему вкусу. Проект из четырех 16-этажных домов по надежной технологии монолитно-каркасного строительства. Здания отличаются высокой прочностью, сейсмостойкостью и теплоустойчивостью. Теплая курортная атмосфера в полной мере будет продолжена во внутريدворовом пространстве. Благоустройство оборудовано зонами отдыха с зелеными насаждениями и современных детских площадок. Позвоните нам, чтобы назначить просмотр!

Инфраструктура: ЖК «Вишневый сад» находится в 7 минутах пешей прогулки от Белой дачи Чехова. Поблизости находится множество достопримечательностей и исторических мест, добраться до любого уголка города можно пешком, на автомобиле, или общественном транспорте. Время в пути на личном транспорте до популярных объектов: набережная им. Ленина 10 мин; центр города 10 мин; СПА-салоны и спортклубы 10 мин; Ливадийский парк 10 мин; Массандровский парк 20 мин; океанариум 20 мин; аэропорт «Симферополь» - 1,5 часа вокзал «Симферополь» - 1,5 часа; г. Севастополь 1,5 часа. Подходит для наличного расчета, под ипотеку, материнский капитал, жилищные сертификаты. Документы РФ проверены юристами и готовы к сделке.

Профессиональное сопровождение до получения права собственности. Добавьте

предложение в закладки, чтобы не потерять!
Для просмотра и получения дополнительной
информации - звоните!





Move.ru - вся недвижимость России