

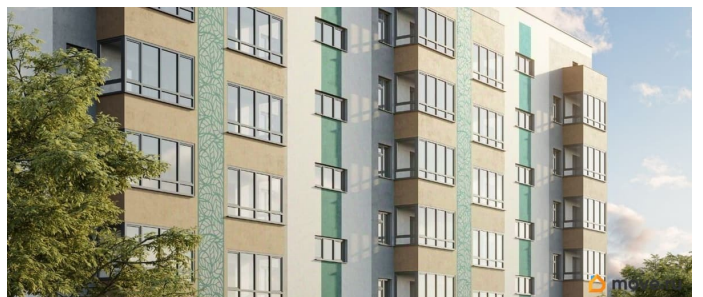
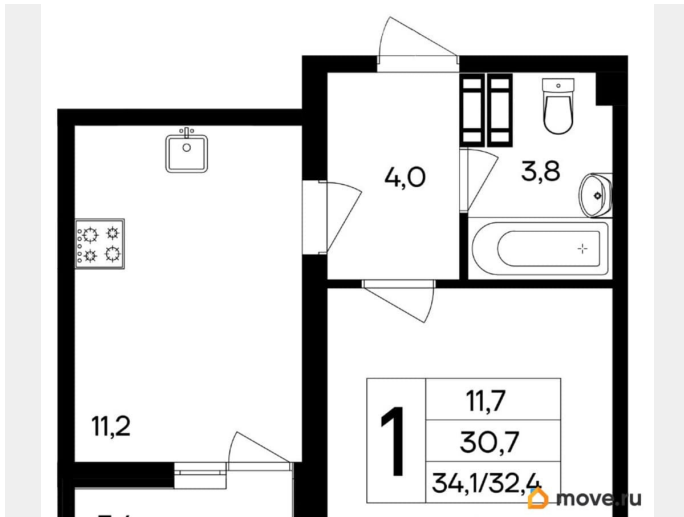


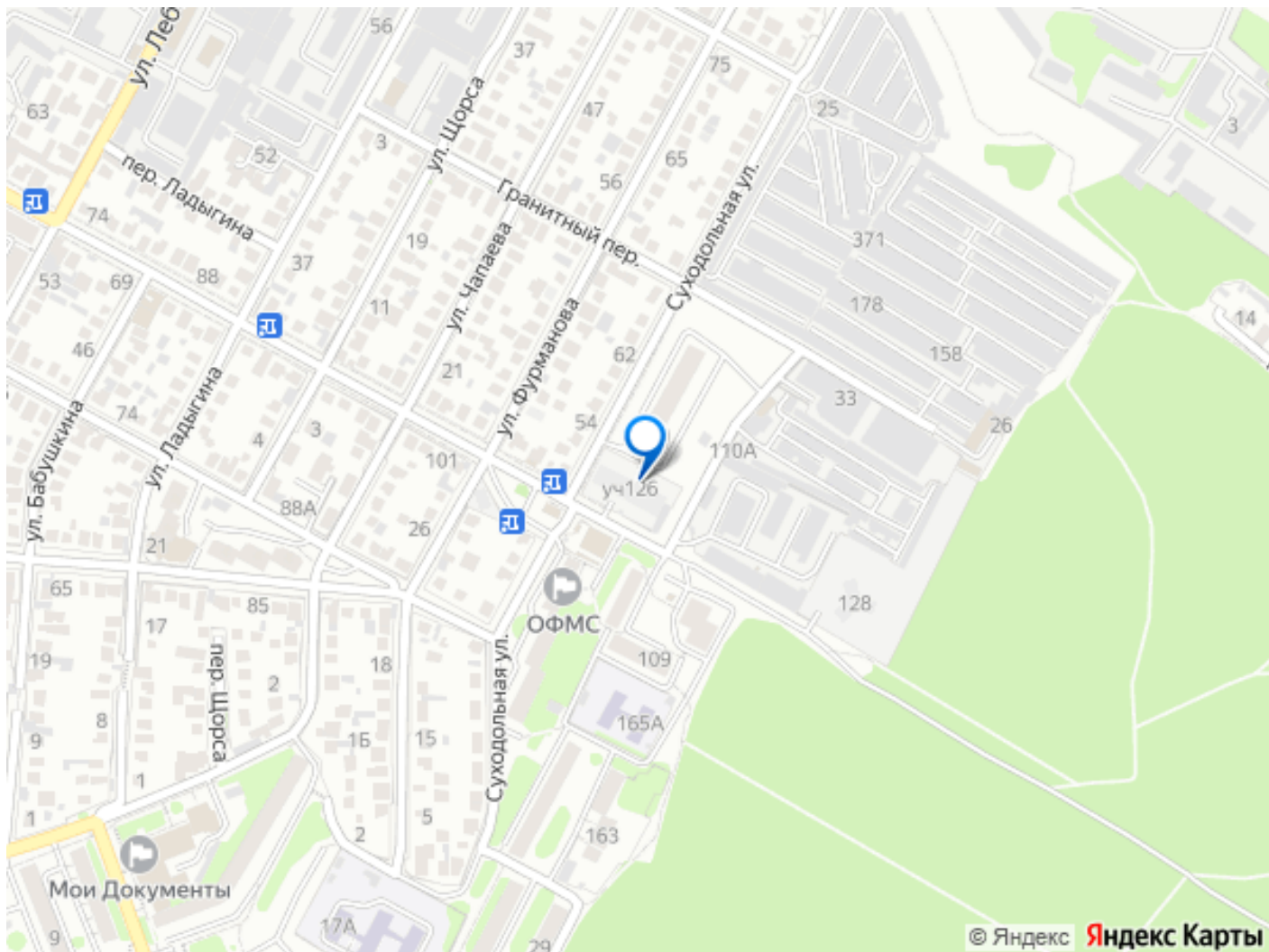
сдачи: IV-кв. 2027, общей площадью 34.1 кв.м., на 6 этаже. ЖК «БОТАНИКА» - это новый объект в тихом центре Симферополя. Комфорт проживания и развитая инфраструктура идеально сочетаются с прекрасной экологией и спокойным ритмом микрорайона. ПРОСТРАНСТВО ДЛЯ ЖИЗНИ В основе проекта лежит разумный подход к организации пространства внутри дома и за его пределами. Планировки в ЖК «Ботаника» органичны и удобны. Проектом предусмотрены одно- и двухкомнатные квартиры с остекленными балконами и лоджиями. Внутренняя среда комплекса организована по всем современным стандартам. Во дворе появятся спортивные и игровые площадки с новейшим оборудованием, зоны отдыха и озеленения.

ИНФРАСТРУКТУРА На территории района расположены учреждения образования, клиническая больница, крупный рынок, торговые объекты, банки, салоны красоты и фитнес-центры. Удобная дорожная развязка и развитая сеть городских маршрутов позволяет за считанные минуты добраться в любую часть города (ж/д и автовокзала, выставочных залов, бизнес-объектов, центральных улиц и площадей) на любом виде транспорта.

ЭКОЛОГИЯ КРЫМА Для прогулочных маршрутов жителей «Ботаники» доступны излюбленные места отдыха симферопольцев: Гагаринский парк с Чистыми прудами, Ботанический сад Таврического университета, детский парк с уникальными старыми деревьями, мини-зоопарком, юношеской обсерваторией, развивающими кружками. Доступность природных объектов и проживание в самом крупном развитом районе Симферополя делают комплекс «Ботаника» идеальным выбором для тех, кто ищет баланс между

неповторимой крымской экологией и городским комфортом.





Move.ru - вся недвижимость России