

Крым, Ялта, улица Дражинского, 45А

24 750 000 ₺

Крым, Ялта, улица Дражинского, 45А

Квартира

Количество комнат

1

Жилая площадь

20 м²

Площадь кухни

5 м²

Общая площадь

33 м²

Этаж

8/9

Детали объекта

Тип сделки

Продам

Раздел

[Квартиры](#)

Тип балкона

балкон

Тип санузла

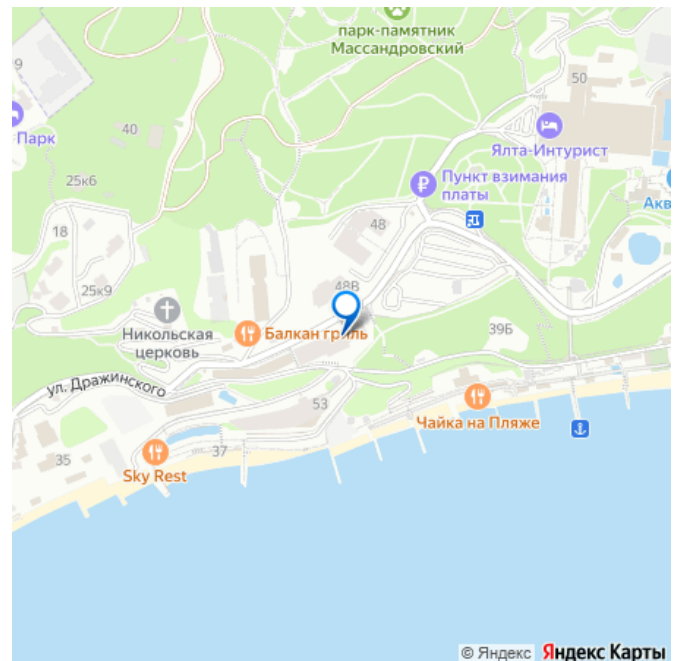
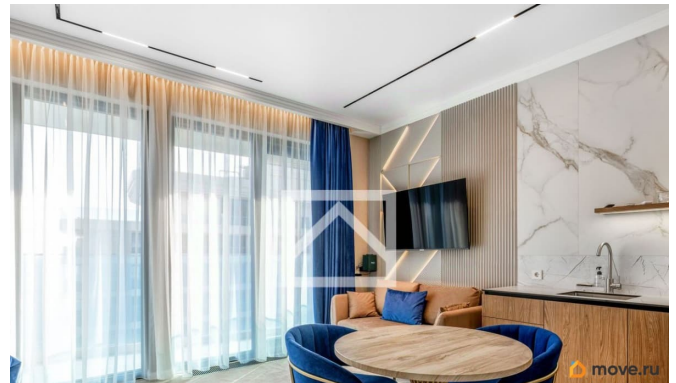
совмещенный

Вид из окна

на улицу

Ремонт

для заметок



Квартира в новостройке

да

Год сдачи

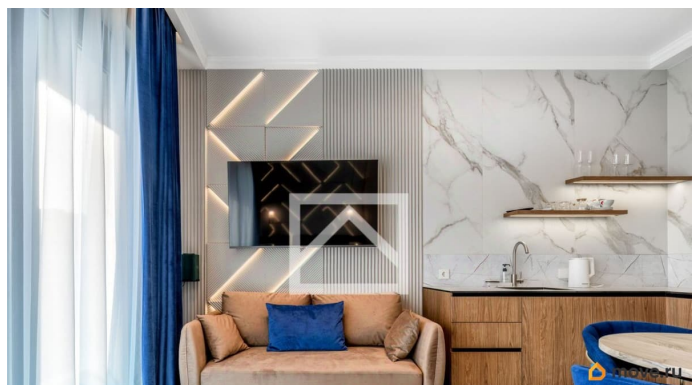
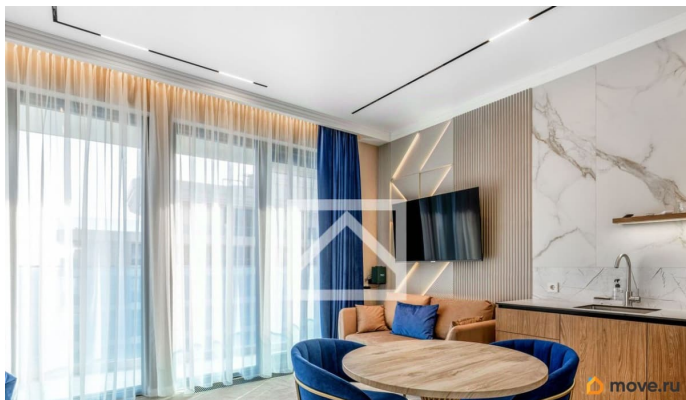
4 квартал 2024 г.

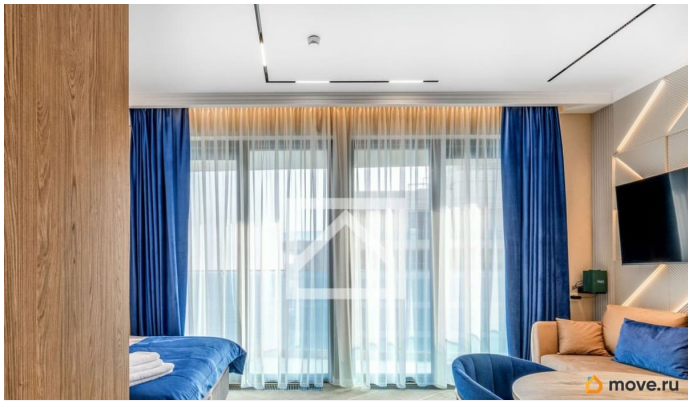
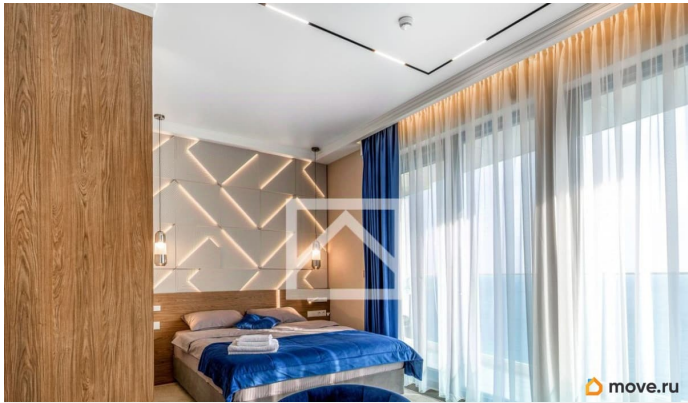
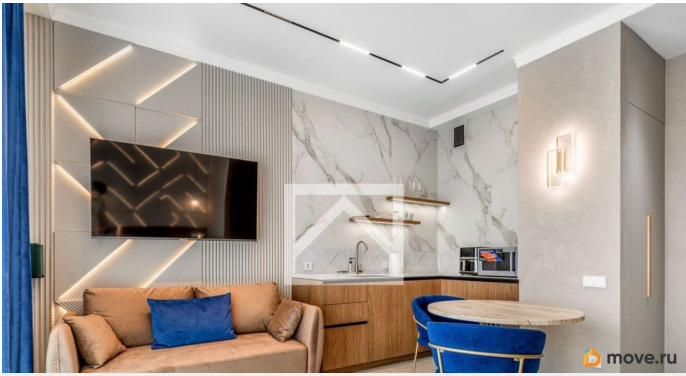
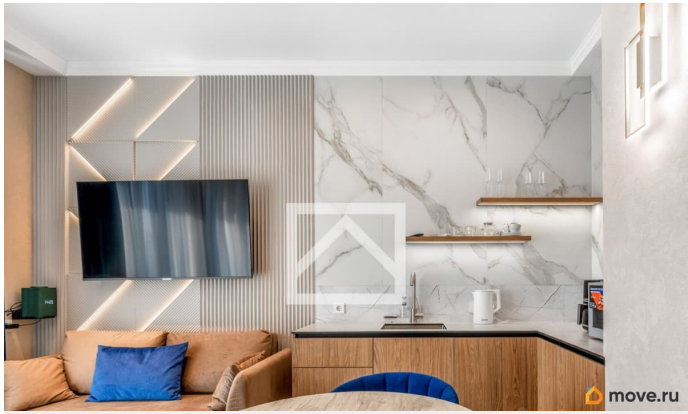
лифт

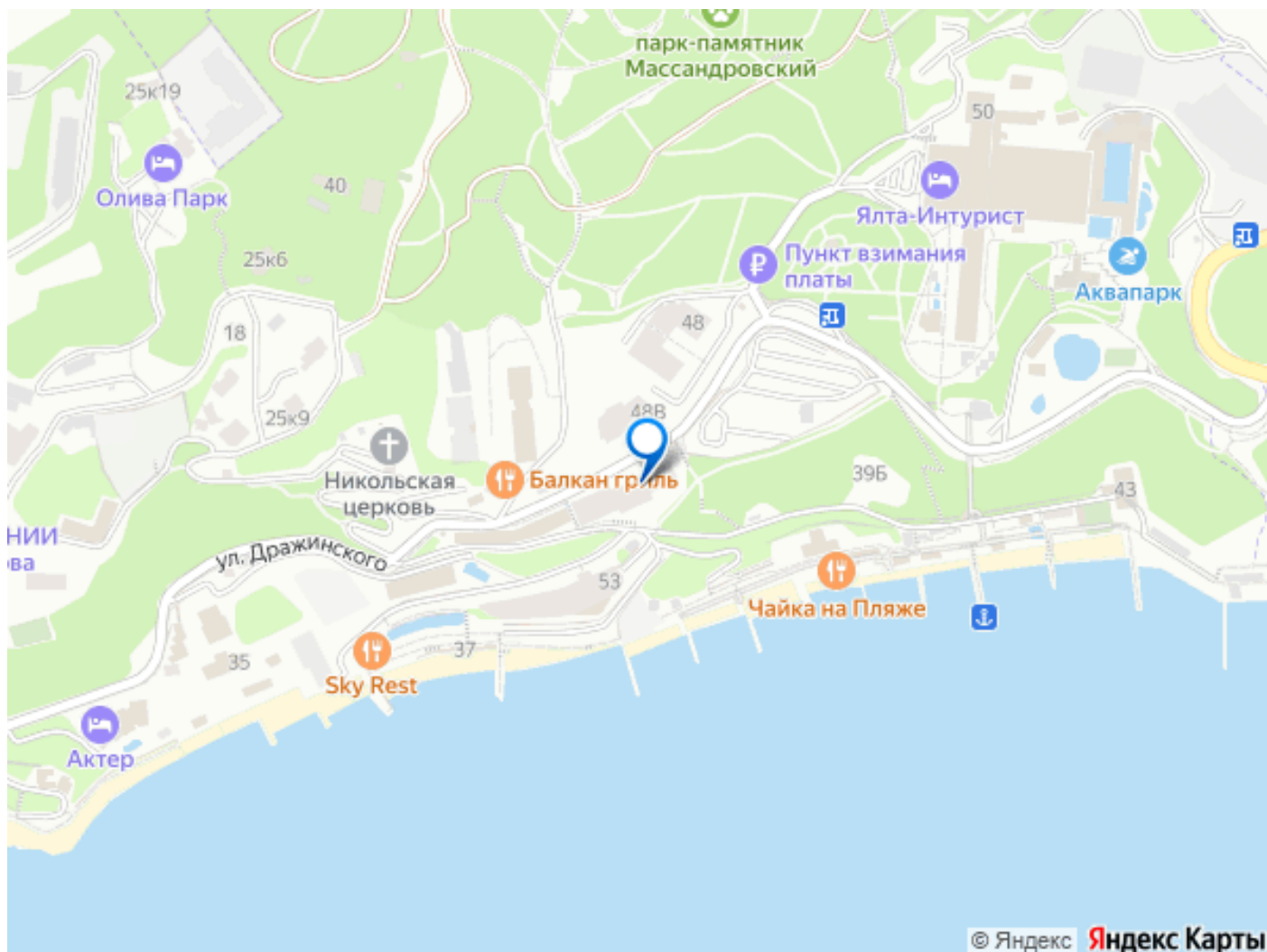
Описание

Арт. 127068839 Предлагается возможность купить студию с дизайнерским ремонтом и прекрасным видом на море, расположенную в динамично развивающейся курортной зоне Ялты, в современном комплексе премиум-класса — Sky Plaza 3.0. Апартаменты (33 м?) расположены на 8 этаже 9-этажного комплекса. Ключевыми преимуществами апартаментов являются — новый дизайнерский ремонт, полная готовность к проживанию, инвестиционная привлекательность, шикарные видовые характеристики и статус комплекса. Планировочное решение: +прихожая, +кухня-гостиная с выходом на видовую террасу, +спальная зона, +совмещенный санузел с душевой, +терраса с панорамным видом на море, обустроенная летней мебелью для отдыха. В апартаментах выполнен стильный дизайнерский ремонт с полным обустройством премиальной мебелью и современной бытовой техникой. Каждая деталь продумана до мелочей, чтобы обеспечить максимальный комфорт и создать ощущение уюта с первых минут пребывания. Sky Plaza 3.0 — это архитектура высочайшего класса с безупречными планировочными решениями. Комплекс является одним из популярных в Ялте на сегодняшний день. Монументальное 9-этажное здание с большой

площадью остекления, компактными балконами и продуманными планировками апартаментов. В комплексе 209 шикарных апартаментов, спланированных и построенных согласно всем современным требованиям и стандартам. О комплексе Sky Plaza 3.0: +Круглосуточная охрана; +Видеонаблюдение; +Панорамное остекление; +Подземный паркинг; +Собственная газовая котельная. Ближайшая инфраструктура: +Ультрасовременные карты пляжа Sky Beach, Чайка, Kiki Beach и пляжи отеля Ялта Интурист; +Супермаркеты; +Аптеки; +Рестораны; +Массандровский парк. Расположение: +До Ялтинской набережной 15-20 минут пешком; +До ближайшего пляжа 2 минуты пешком; +До гостиничного комплекса Ялта-Интурист 7 минут пешком; +До Симферополя/Севастополя примерно 1 час 20 минут езды. Заинтересовали апартаменты? Документы готовы к сделке. Звоните!







Move.ru - вся недвижимость России