

Создано: 14.01.2026 в 21:45

Обновлено: 14.01.2026 в 21:46

Крым, Керчь, улица Блюхера, 21

5 400 000 ₽

Крым, Керчь, улица Блюхера, 21

Квартира

Количество комнат

1

Жилая площадь

18 м²

Площадь кухни

7 м²

Общая площадь

33 м²

Этаж

1/5

Детали объекта

Тип сделки

Продам

Раздел

[Квартиры](#)

Тип балкона

балкон

Тип санузла

совмещенный

Вид из окна

на улицу

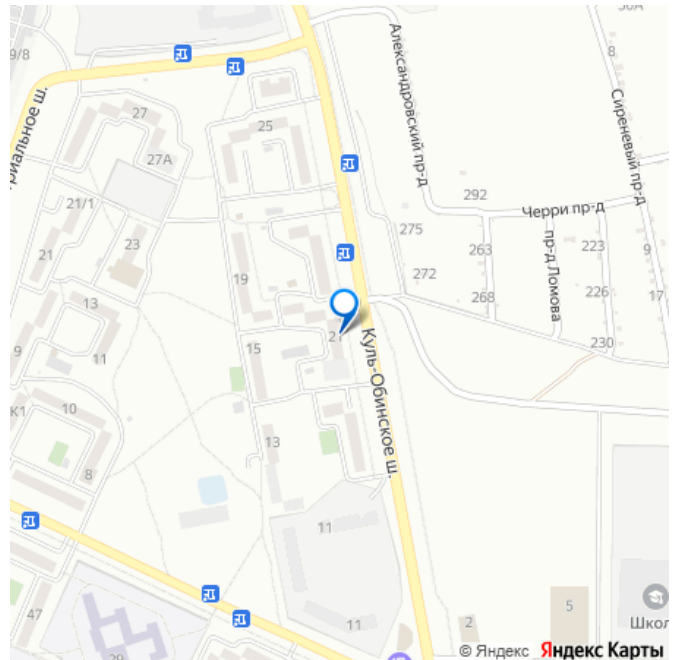
Ремонт

<https://krim.move.ru/objects/9288007262>

Собственник

**79184122729,7988652
3917**

для заметок



Покупка в ипотеку

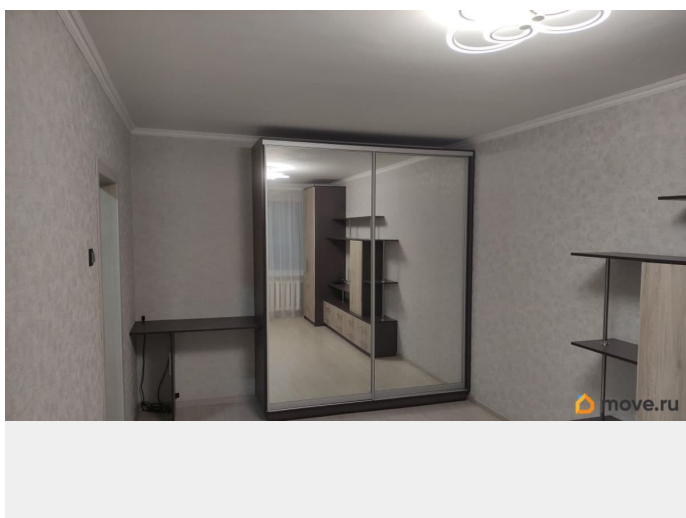
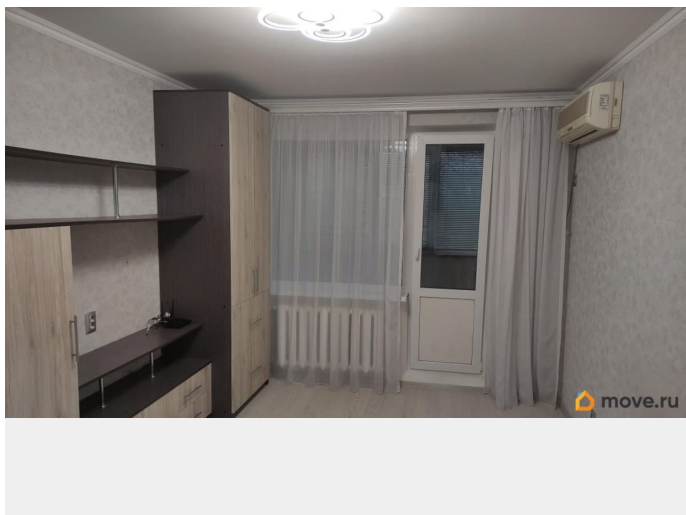
да

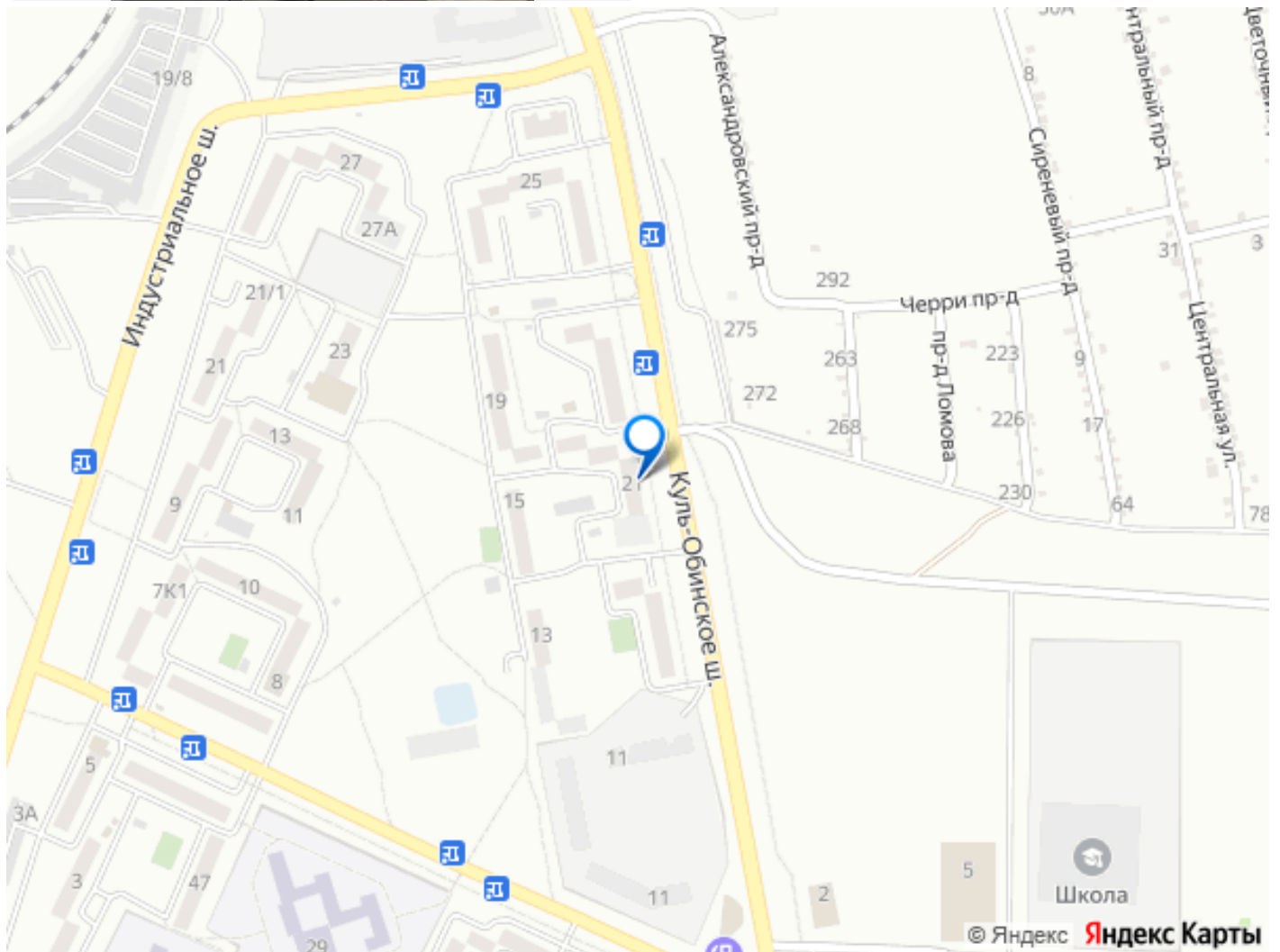
возможна ипотека, парковка

Описание

Продается уютная однокомнатная квартира площадью 33 кв. м в доме, построенном в 1993 году. Квартира находится на первом этаже пятиэтажного блочного дома. Удобная планировка включает в себя жилую площадь 18 кв. м и кухню 7 кв. м, а также совмещенный санузел. Окна выходят на улицу, поэтому в квартире всегда светло и комфортно. В квартире сделан евроремонт: качественные материалы, современный дизайн, удачно подобранные цветовые решения — все это создает атмосферу уюта и тепла. Есть хорошая мебель, также имеется вся необходимая техника. Есть балкон, что позволяет наслаждаться свежим воздухом, не выходя из дома. Благодаря продуманной планировке, пространство используется максимально эффективно. Дом находится в хорошем состоянии, с ухоженной территорией. Для удобства жильцов предусмотрена наземная парковка. В доме есть мусоропровод, поэтому можно не беспокоиться о выносе мусора. Район, где расположена квартира, обладает развитой инфраструктурой. В шаговой доступности находятся школы и детские сады, что будет удобно для семей с детьми. Также рядом есть магазины, где можно приобрести все необходимое. Хорошая транспортная доступность: недалеко находятся остановки общественного транспорта. Прямая продажа от собственника. Все документы готовы к сделке, квартира без обременений. Подходит

для ипотеки. Это отличная возможность приобрести жилье в удобном районе на выгодных условиях.





Move.ru - вся недвижимость России