

Создано: 29.05.2025 в 13:38

Обновлено: 30.12.2025 в 10:53

https://krim.move.ru/objects/9280346948

Кристина Максютова, Причал 82

79182328780

Крым, Ялта, улица Дражинского, 45

25 000 000 ₽

Крым, Ялта, улица Дражинского, 45

Квартира

Количество комнат

1

Площадь кухни

25 м²

Общая площадь

33.8 м²

Этаж

2/9

Детали объекта

Тип сделки

Продам

Раздел

[Квартиры](#)

Тип балкона

балкон

Тип санузла

совмещенный

Вид из окна

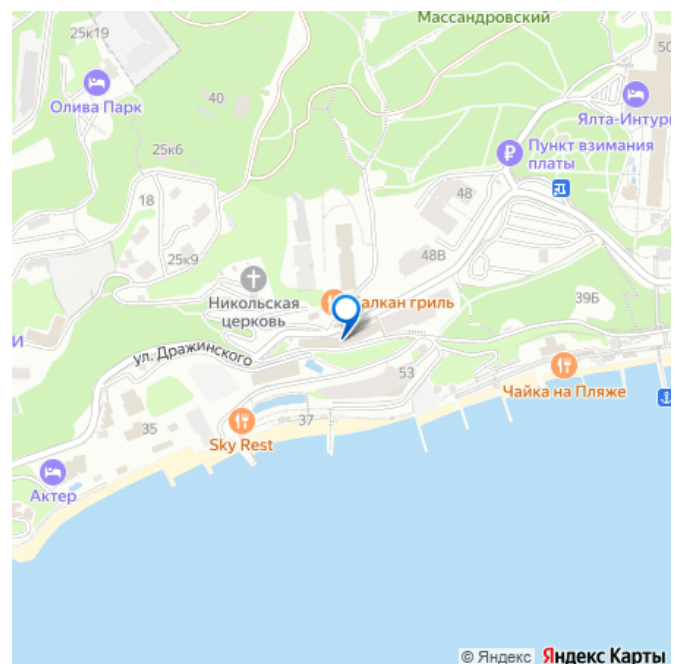
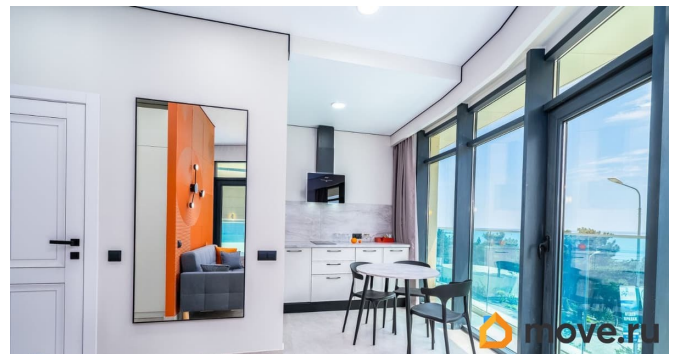
на улицу

Квартира в новостройке

да

Покупка в ипотеку

для заметок

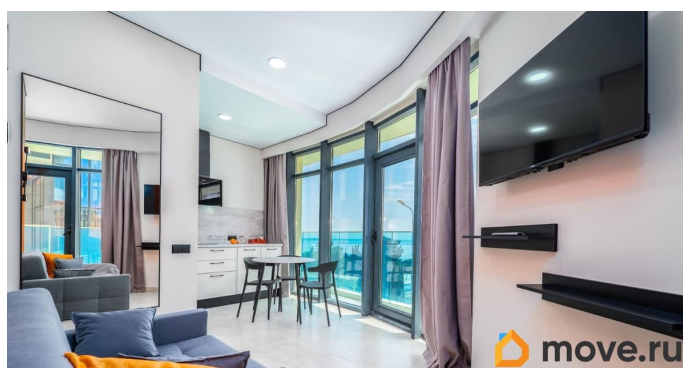
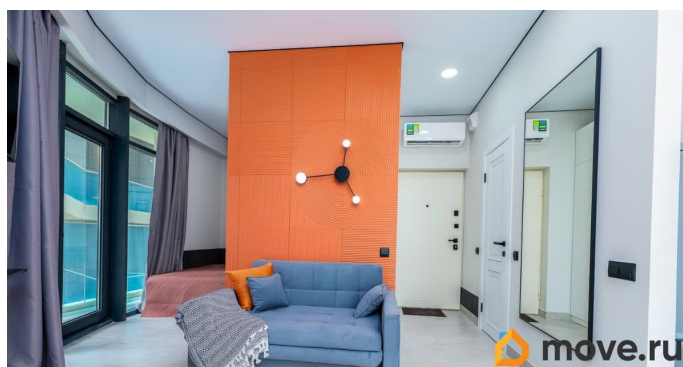


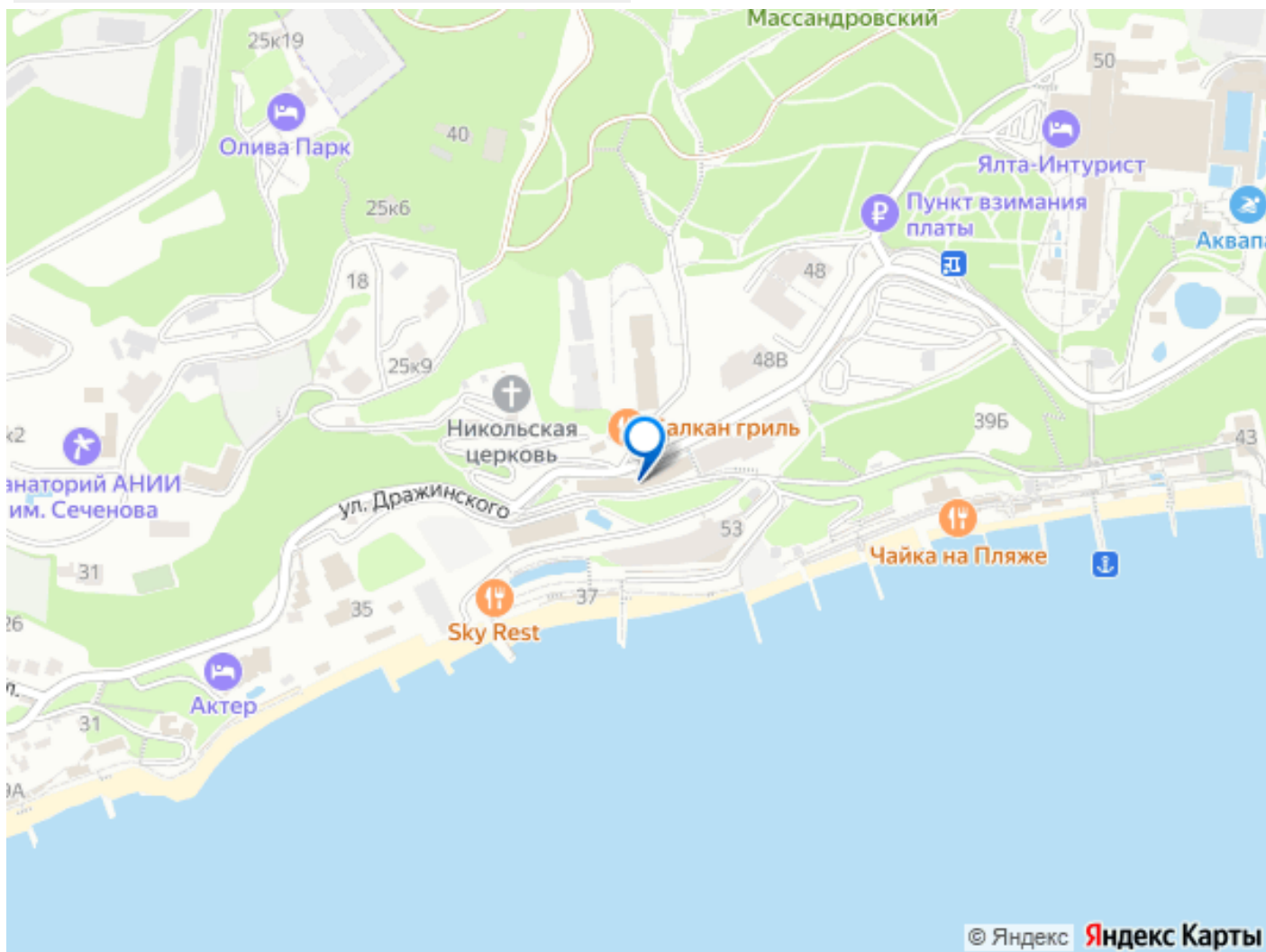
возможна ипотека, лифт, парковка

Описание

Насладитесь жизнью в апартаментах, расположенных в жилом комплексе Sky Plaza 3. Квартира, находящаяся на третьем этаже (второй этаж), предлагает захватывающие виды на морские просторы, живописную Ялту и величественную гору Ай-Петри. В квартире выполнен высококлассный ремонт с индивидуальным дизайнерским решением, создающим гармоничную и уютную атмосферу, идеально подходящую как для постоянного проживания, так и для незабываемого отдыха. Полная комплектация мебелью и техникой позволит вам сразу же погрузиться в атмосферу Ялты. Sky Plaza 3 это современный жилой комплекс, расположенный в тихом районе Ялты, в непосредственной близости от Массандровского парка и всего в ста метрах от береговой линии. Прямо перед комплексом находится Sky Beach, современный пляжный комплекс с удобствами, такими как шезлонги, бассейн, развлечения, кафе и ресторан. Рядом расположен отель Ялта-Интурист с развитой курортной инфраструктурой. В пешей доступности находятся рестораны, прогулочные зоны, аквапарк, фитнес-центры и SPA-салоны. Над Sky Plaza 3 возвышается Массандровский парк с вековыми деревьями: секвойями, кедрами, соснами, пиниями, можжевельниками и кипарисами. Парк идеально подходит для пробежек и прогулок. До набережной Ялты можно дойти пешком всего за 20 минут. Sky Plaza 3 это девять этажей комфорта и высокого уровня жизни.

Здание введено в эксплуатацию. Из окон открываются великолепные виды на море, парк и горы. Автономная инфраструктура, включая газовую котельную на крыше, обеспечивает жизнеобеспечение здания. В комплексе есть подземный паркинг и пандусы для маломобильных групп населения. SkyPlaza 3 это ваш превосходный выбор.





Move.ru - вся недвижимость России