

🕒 Создано: 06.10.2025 в 15:58

Обновлено: 01.02.2026 в 08:08

**Крым, Ялта, шоссе Южнобережное, 32**

**8 300 000 ₽**

Крым, Ялта, шоссе Южнобережное, 32

## Квартира

Количество комнат

1

Высота потолков

2.5 м

Площадь кухни

4 м<sup>2</sup>

Общая площадь

31.1 м<sup>2</sup>

Этаж

5/9

## Детали объекта

Тип сделки

Продам

Раздел

[Квартиры](#)

Тип балкона

2 лоджии

Тип санузла

совмещенный

Вид из окна

на улицу

Ремонт

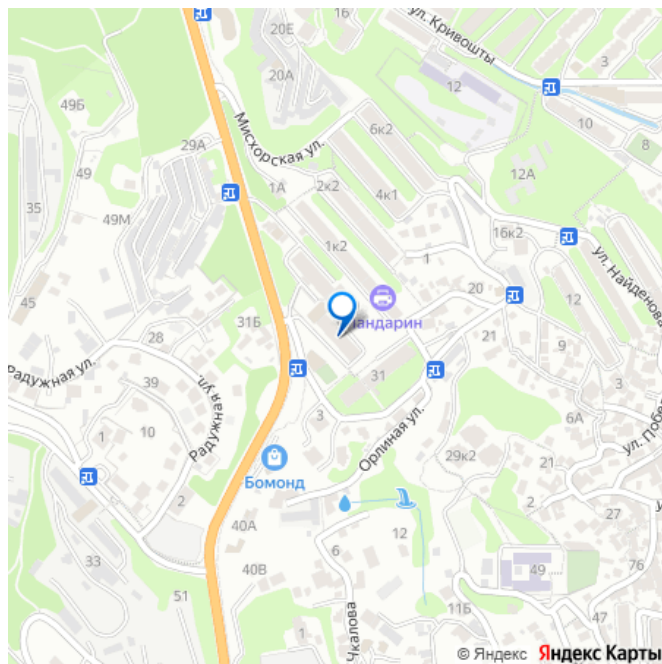
<https://krim.move.ru/objects/9285509718>

**Софья Александровна**

**Шушпанникова, Этажи Ялта**

**79891990347**

для заметок



Покупка в ипотеку

да

---

возможна ипотека, лифт, парковка

## Описание

Квартира площадью 31,1 кв. м расположена на 5 этаже 9-этажного дома по адресу: Ялта, Южнобережное шоссе, 32. Фактически это двухкомнатная квартира, так как одна из двух имеющихся лоджий переоборудована в жилое помещение. Планировка включает общую комнату, совмещенный санузел и две лоджии, одна из которых используется как дополнительное жилое пространство.

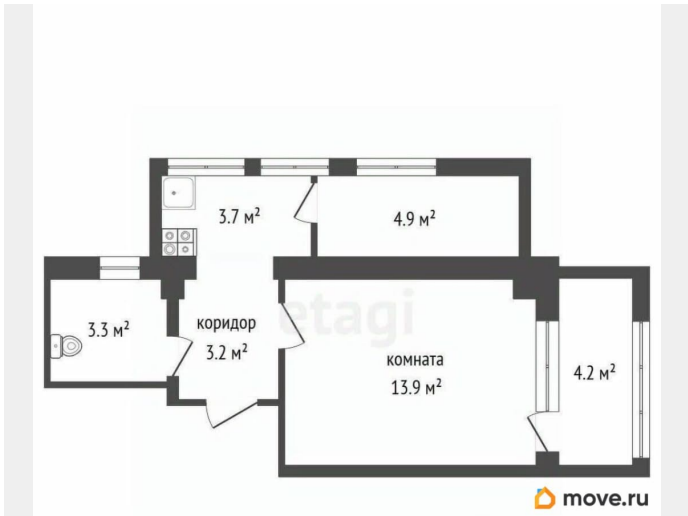
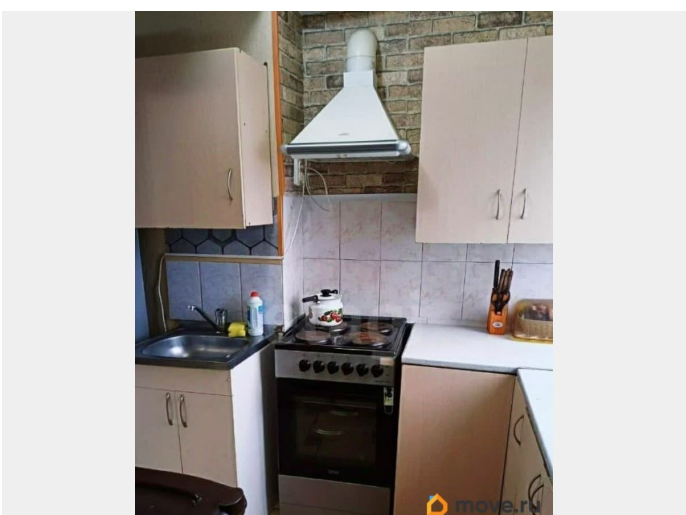
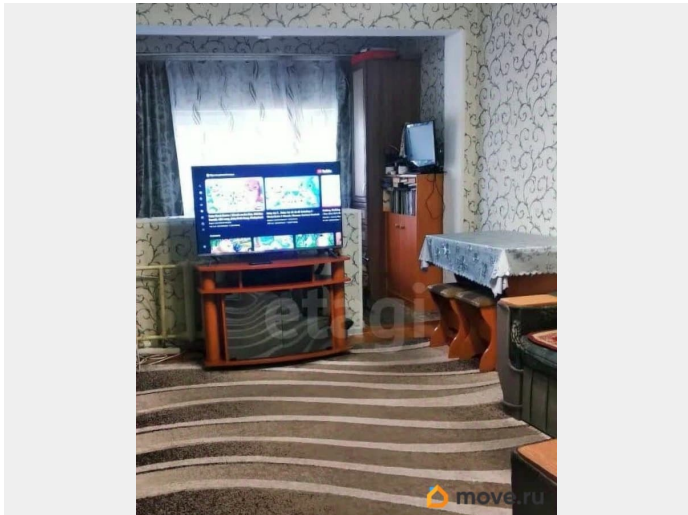
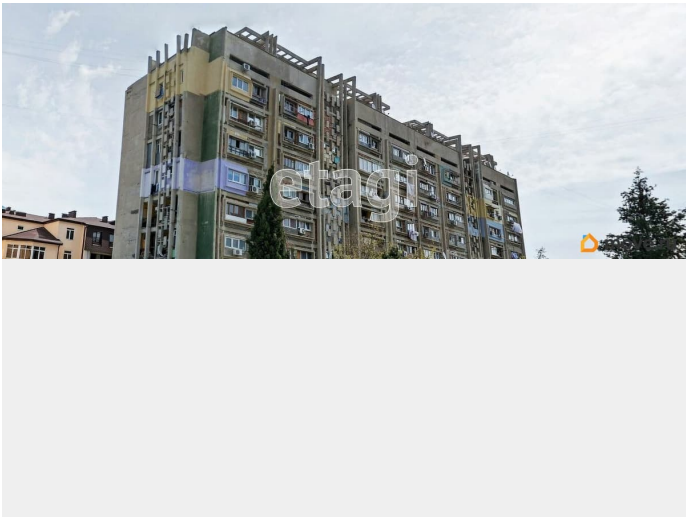
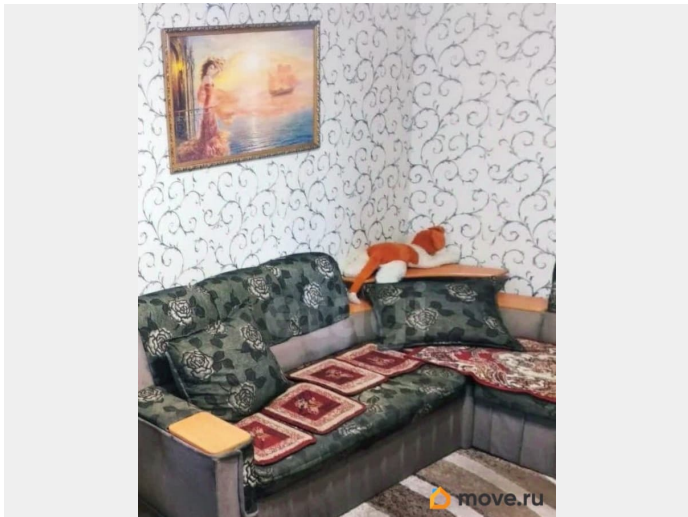
Квартира отличается высокой освещенностью благодаря удачному расположению окон: с одной стороны открывается вид на море и горы, с другой — на горный ландшафт и дворовую территорию. Объект укомплектован мебелью и бытовой техникой, готов к заселению.

Коммуникации включают центральное отопление и горячее водоснабжение через бойлер. Фасад здания утеплен, что обеспечивает комфортный микроклимат в любое время года. В доме установлен новый лифт, поддерживается чистота и порядок.

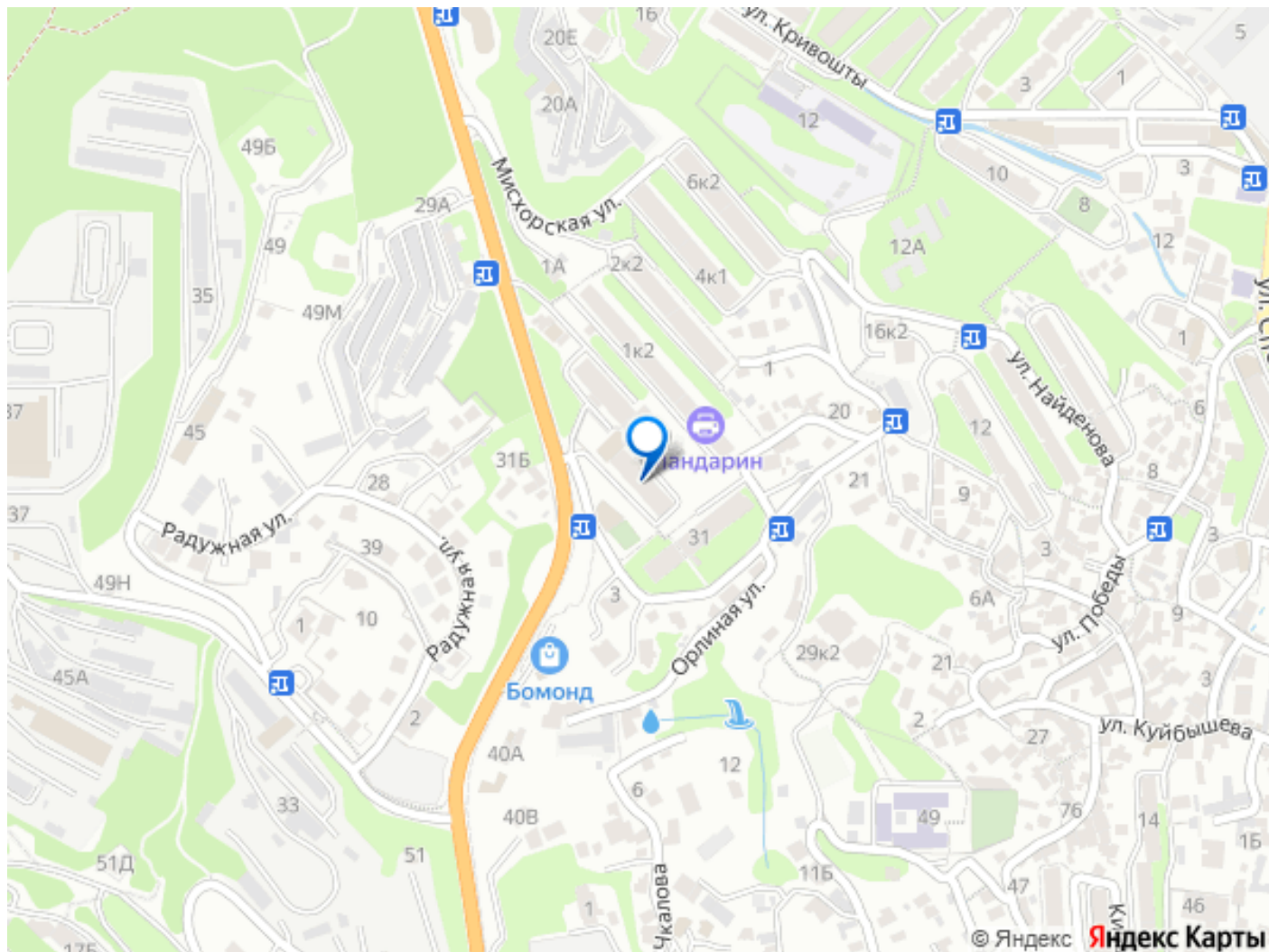
Квартира подключена к спутниковому телевидению и интернету. Расположение объекта сочетает удобство для повседневной жизни и близость к природным достопримечательностям. В шаговой доступности находятся продуктовый магазин на первом этаже дома, супермаркет «Дружба» в 10 метрах, школа, детский сад, остановка общественного транспорта. Во дворе оборудована детская площадка, есть футбольное поле, рядом расположена

станция технического обслуживания автомобилей. Район отличается развитой инфраструктурой и подходит как для постоянного проживания, так и для отдыха. Транспортная доступность позволяет быстро добраться до центра Ялты: поездка на машине занимает 7 минут, пешая прогулка — около 20 минут. Документы на квартиру оформлены в соответствии с законодательством РФ, сделка возможна в кратчайшие сроки. Объект представляет интерес для тех, кто ищет комфортное жилье в живописном месте с хорошей транспортной связью и всеми необходимыми удобствами. **МЫ ГАРАНТИРУЕМ ФИНАНСОВУЮ БЕЗОПАСНОСТЬ ДЛЯ НАШИХ КЛИЕНТОВ.** Полное юридическое сопровождение сделки. Высокий шанс одобрения ипотеки. Звоните, с удовольствием ответим на ваши вопросы! Код пользователя: 190315 Номер в базе: 9612820









Move.ru - вся недвижимость России