

Создано: 22.03.2026 в 01:46

Обновлено: 04.04.2026 в 01:51

Крым, Евпатория, ул. Кирова, 35

8 288 000 ₺

Крым, Евпатория, ул. Кирова, 35

Квартира

Количество комнат

1

Общая площадь

29.6 м²

Этаж

2/12

Детали объекта

Тип сделки

Продам

Раздел

[Квартиры](#)

Ремонт

без отделки

Квартира в новостройке

да

Описание

«Ривьера Евпатории» — жизнь и инвестиции на первой линии моря Апарт-комплекс «Ривьера Евпатории» от федерального девелопера «ИнтерСтрой» расположен в самом сердце курорта — у моря и рядом с одним из главных развлечений города — аквапарком «Лукоморье». «Ривьера

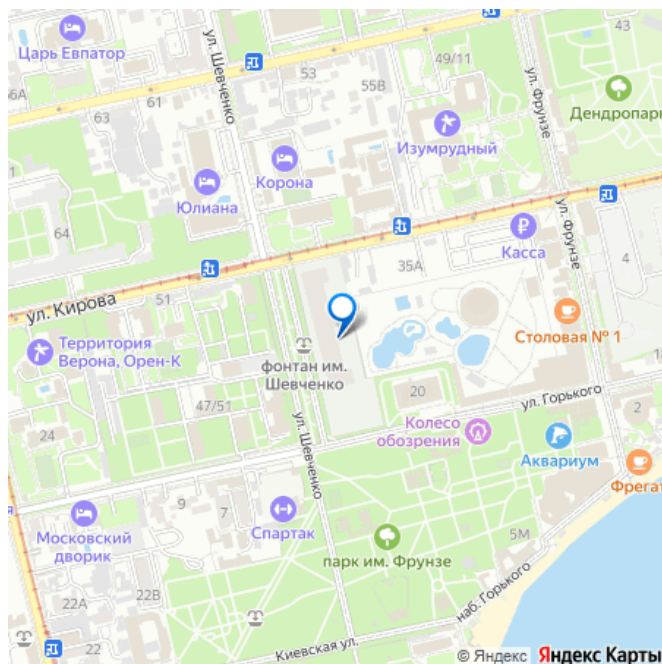
<https://krim.move.ru/objects/9292306969>

ООО ИнтерСтрой, Застройщик

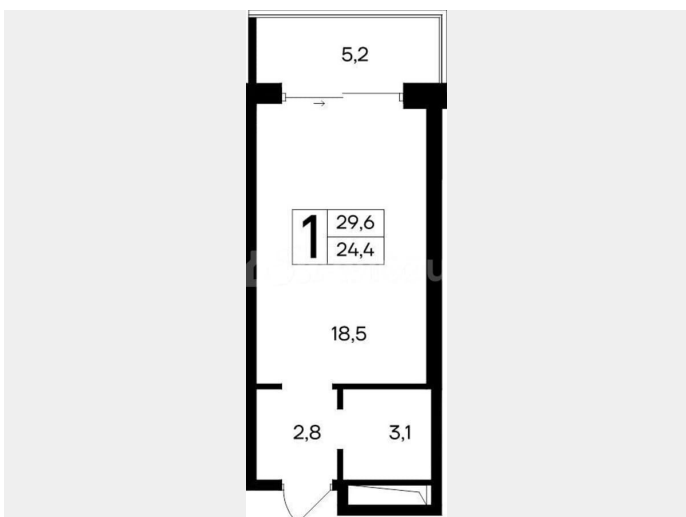
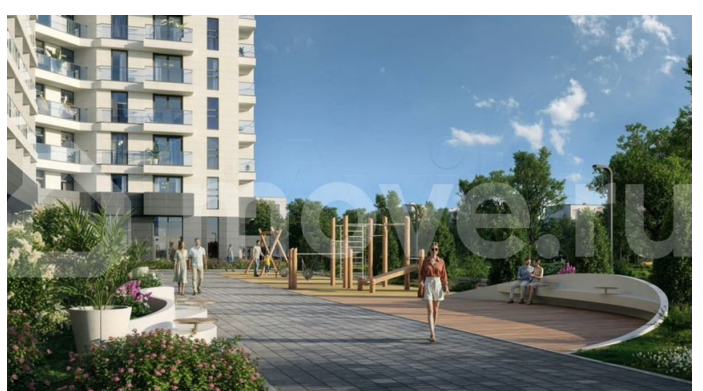
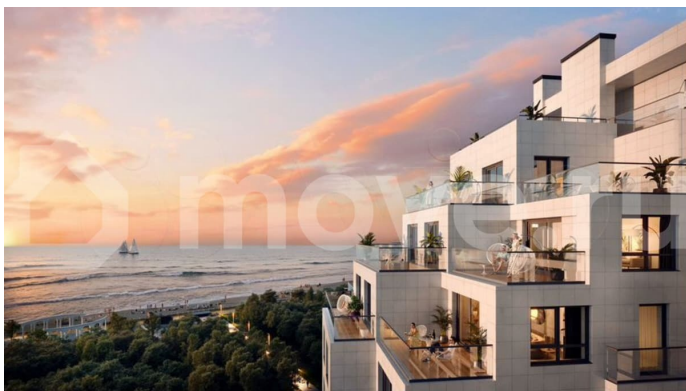
«ИнтерСтрой»

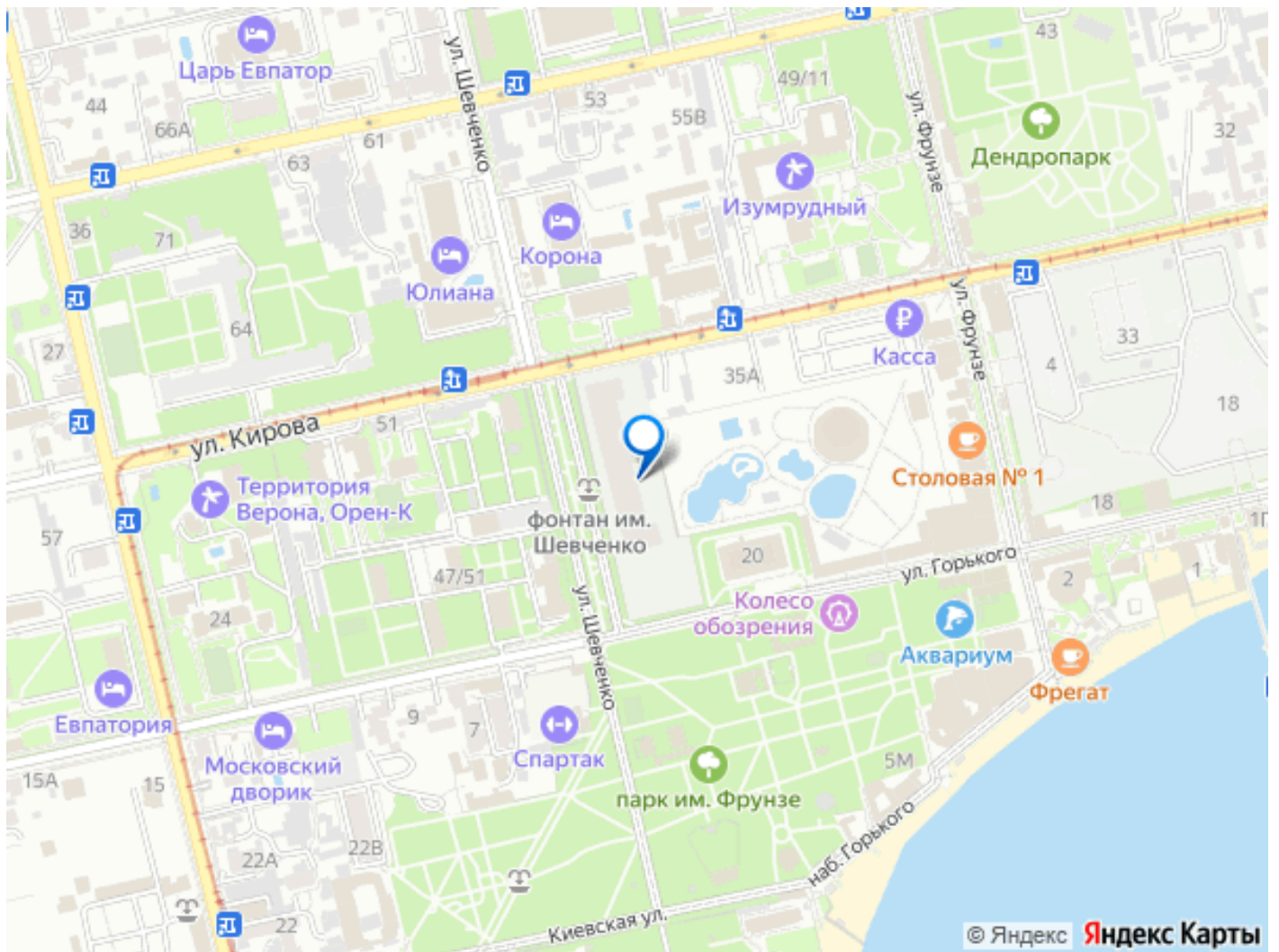
89251234567

для заметок



Евпатории» сочетает в себе престиж, комфорт и привилегию жизни на первой линии. Всё, что делает отдых и жизнь и отдых у моря комфортной — рядом: — благоустроенные пляжи и центральная набережная; — рестораны и кафе; — сквер имени Кирова и Театральная площадь; — экскурсионный маршрут «Малый Иерусалим». До аэропорта Симферополя — 60 минут, до Крымского моста — 180 минут. Архитектура и масштаб проекта — два 12-этажных корпуса — 606 апартаментов; — трёхэтажный корпус с помещениями под кафе, фитнес и сервисы для резидентов и гостей. Современная архитектура формирует выразительную доминанту города и органично вписывается в его историческую среду. Всё для жизни и отдыха — стильное лобби с рецепцией и лаундж-зоной; — ресторан и кафе с видом на море; — уютный лобби-бар; — фитнес-зал и коворкинг; — детская комната; — благоустроенные двory, лаундж-зоны, детские и спортивные площадки; — подземный паркинг на 180 машиномест. Апартаменты с видом на море Планировки от 25 до 111 м², потолки — 3 м, панорамное остекление, балконы и террасы с видами на море и город. Каждая деталь продумана — для жизни, отдыха и выгодной аренды. После завершения строительства объекта, будет доступна сервисная услуга по сдаче в аренду от нашей собственной управляющей компании. Инвестиция в уверенное будущее. Близость к морю и аквапарку обеспечивает высокий туристический спрос круглый год. «Ривьера Евпатории» — актив, который растёт в цене и приносит стабильный доход. Уникальная локация, федеральный девелопер и продуманная концепция делают проект одним из самых инвестиционно привлекательных в Крыму.





Move.ru - вся недвижимость России