

Создано: 27.01.2026 в 18:11

Обновлено: 29.01.2026 в 19:28

<https://krim.move.ru/objects/9288464055>

Ксения Христенко, WHITE BROKER

79883878052

Крым, Ялта, улица Суворовская, 8Д

6 200 000 ₽

Крым, Ялта, улица Суворовская, 8Д

для заметок

Квартира

Количество комнат

1

Высота потолков

3 м

Жилая площадь

13 м²

Площадь кухни

2 м²

Общая площадь

20 м²

Этаж

5/7

Детали объекта

Тип сделки

Продам

Раздел

[Квартиры](#)

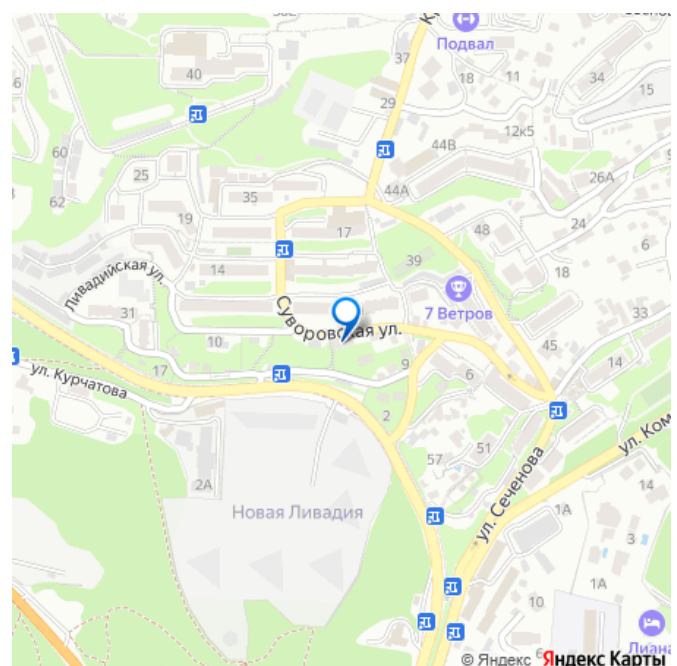
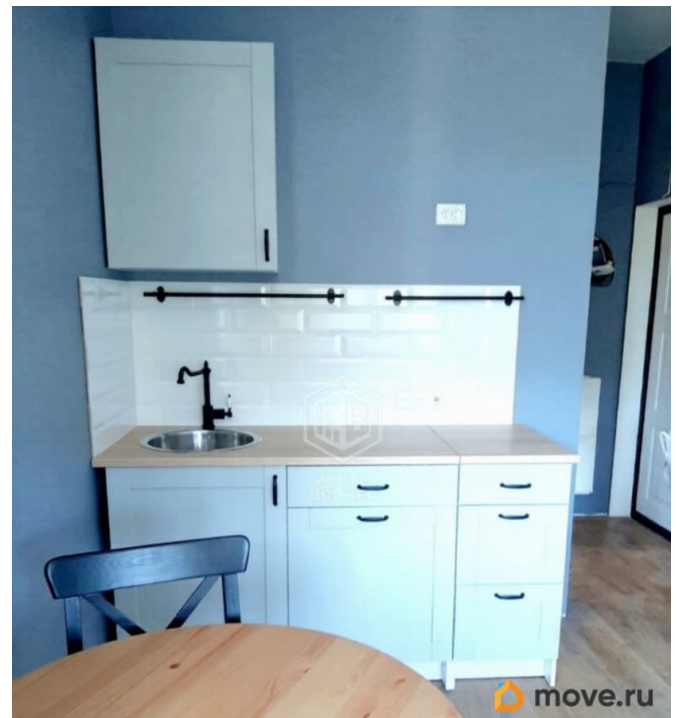
Тип балкона

балкон

Тип санузла

совмещенный

Вид из окна



на улицу

Ремонт

евро

Покупка в ипотеку

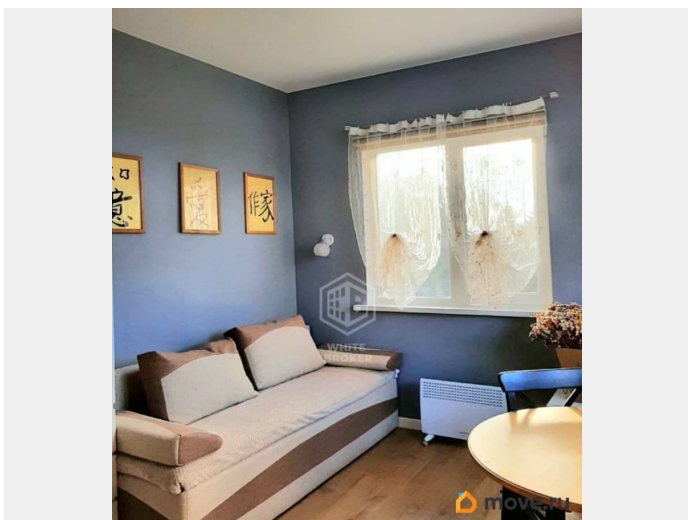
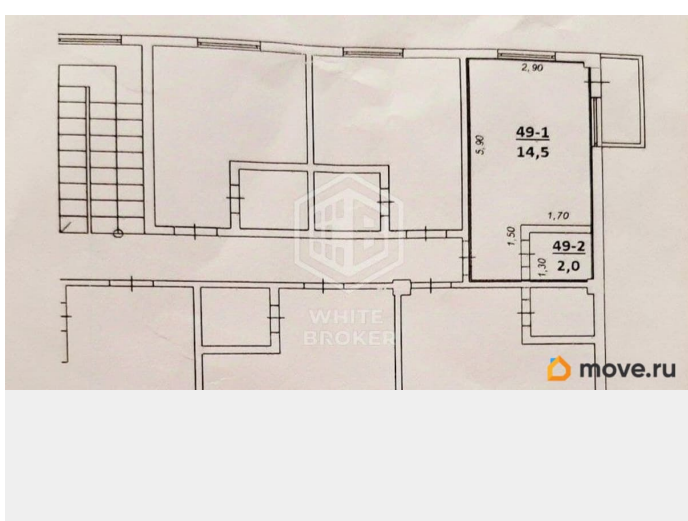
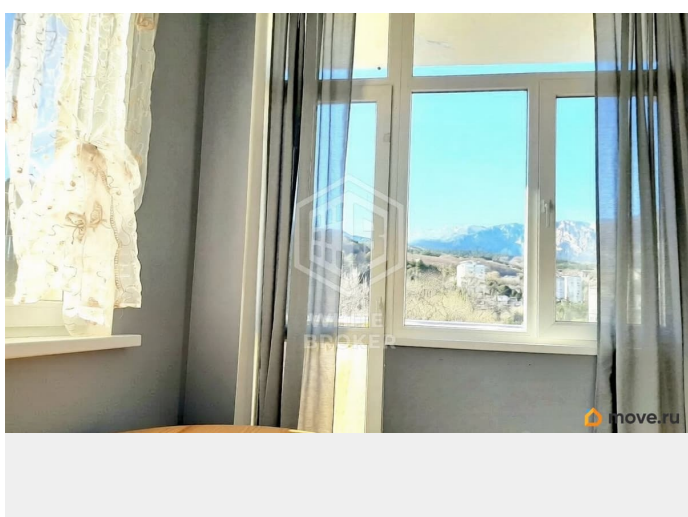
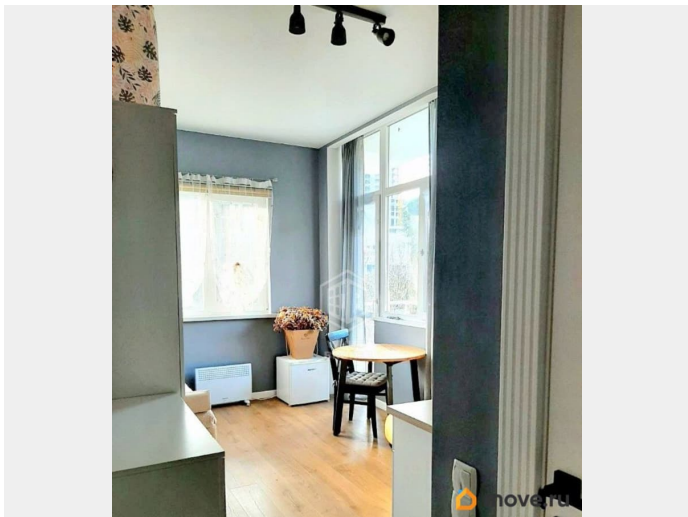
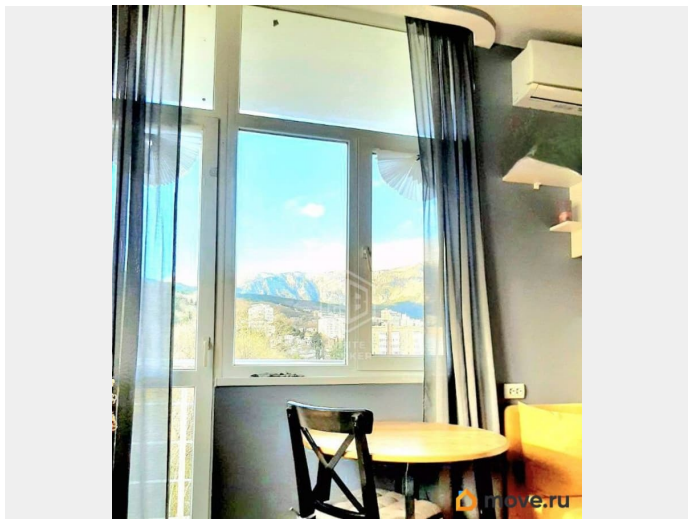
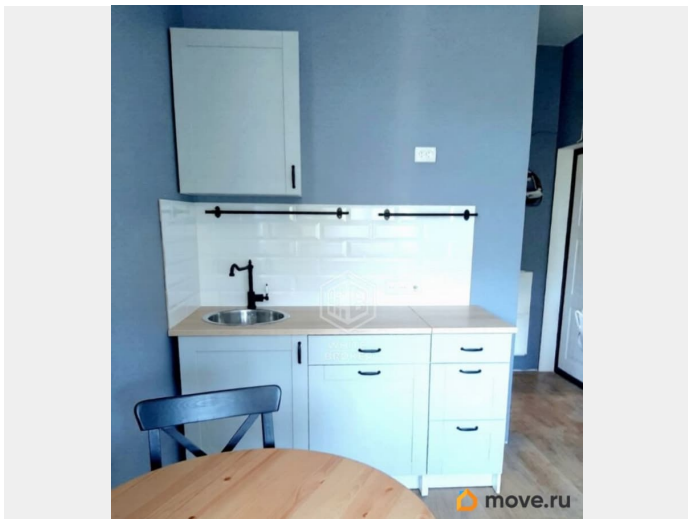
да

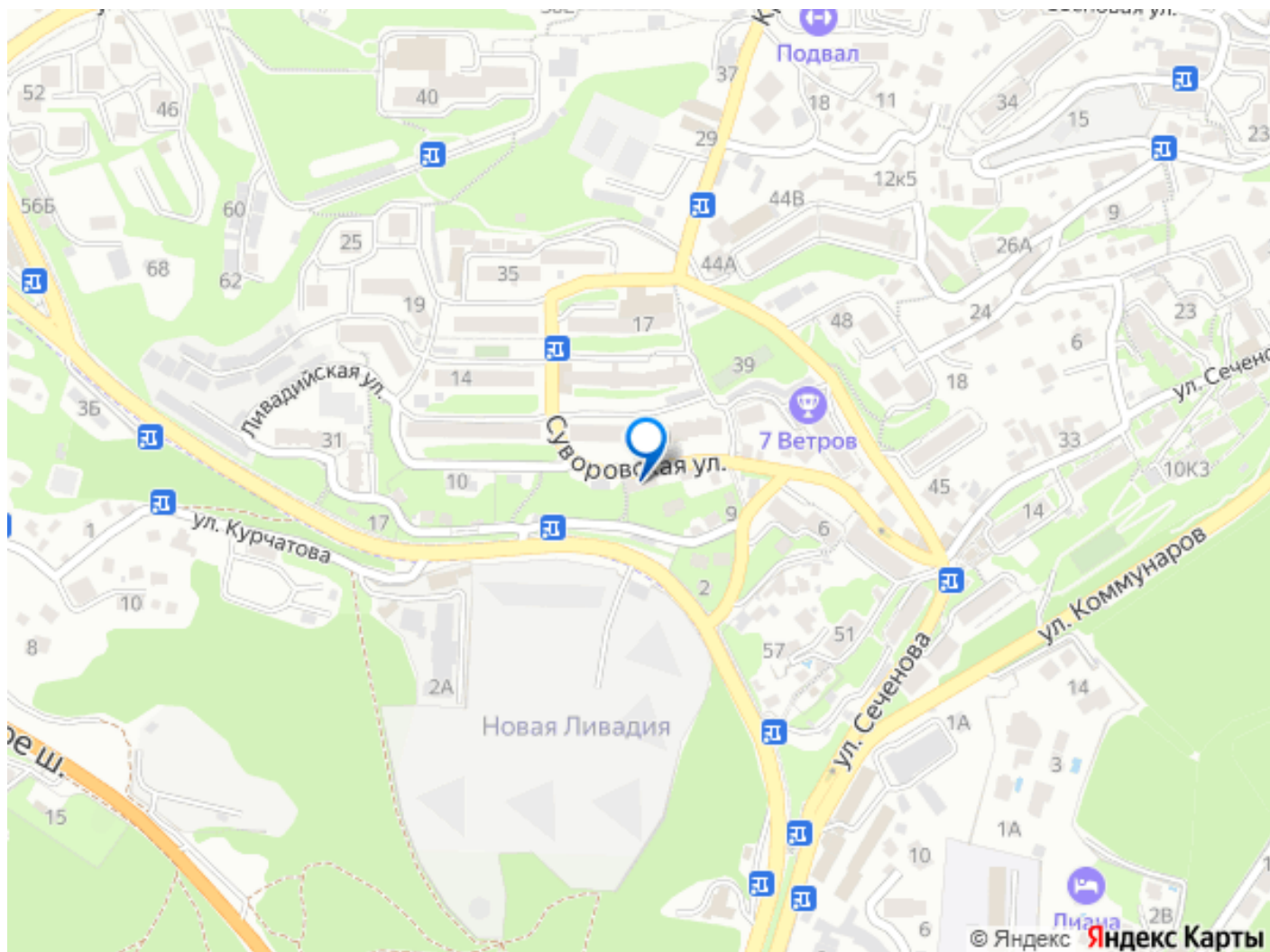
возможна ипотека, парковка

Описание

Арт. 129022159 Представляем вашему вниманию квартиру- студию общей площадью 20 м², находящуюся на пятом этаже семиэтажного дома, построенного в 2014 году. Этот небольшой, но невероятно светлый и уютный уголок расположен в одном из самых приятных районов Ялты, неподалеку от рынка Сеченова на улице Суворовской, известных своей развитой инфраструктурой и удивительными видами на местные горы и знаменитый водопад Учан-Су. *Основные характеристики студии: Площадь жилого пространства составляет 16,5 м², что идеально подходит для комфортного пребывания и создаёт ощущение гармонии и тепла. *Высокие потолки (2,8 метра) придают помещению особую лёгкость и воздух, создавая впечатление дополнительного пространства. Благодаря удачной планировке студия прекрасно подойдёт как для индивидуального пользования, так и предоставления услуг гостям. Внутри проведен качественный ремонт, *мебель и техника остаются в квартире новым владельцам. *Развитая инфраструктура: Расположившись среди тихих зелёных кварталов, эта квартира одновременно доступна и удалена от суеты центра. В непосредственной близости от неё находятся

разнообразные магазины, рынки, аптеки. Новый благоустроенный сквер на Сеченова для приятных прогулок и занятий спортом с видом на море. Разнообразные игровые площадки для детей и подростков всех возрастов. *Транспортная доступность: Остановочные пункты общественного транспорта. ост. Сеченова и Аптека маршрут 15,9,135 курсируют через всю Ялту а так же остановки Таксопарк и Курчатова- позволяющие свободно перемещаться по всему Южному Берегу Крыма (ЮБК) Расстояние до ближайших популярных пляжей — Приморского, Леванта и Дельфина — варьируется от 10 до 25 минут пути, в зависимости от выбранного способа перемещения. Для ценителей природы и прогулок на свежем воздухе это помещение расположено совсем неподалёку от красивейших уголков полуострова, таких как Ливадийский дворец, куда можно попасть всего за 15 минут неспешной прогулки. Прекрасный вид из окон на горы и город дополняют ощущения домашнего уюта и комфорта. *Условия продажи: Единственным собственником выступает *порядочный собственник, квартира свободна от любых зарегистрированных лиц, *без обременений, ипотека возможна. *Оперативный показ! По предварительной записи мы организуем просмотр в любое удобное для вас время, чтобы вы могли убедиться во всех достоинствах этой замечательной квартиры. Хотите стать владельцем красивой квартиры с превосходным видом на природу Крыма? ** Звоните прямо сейчас!**





Move.ru - вся недвижимость России