

Создано: 15.10.2025 в 10:17

Обновлено: 12.01.2026 в 10:42

Пчелиное, Полевая

2 000 000 ₽

Пчелиное, Полевая

Земельные участки

Площадь участка

25 соток

Детали объекта

Тип сделки

Продам

Раздел

[Земельные участки](#)

Описание

Продаётся земельный участок в с. Пчелиное, ул. Полевая, Белогорский район. ? Площадь – 25 соток. ? Категория земель: земли населённых пунктов. ? Разрешенное использование: ИЖС. ? Межевание проведено. ? Кадастровый номер – 90:02:070901:298. ? Электричество: столб в 100–200 метрах от участка. ? Водопровода нет, в селе пользуются скважинами. ? Участок с панорамным видом на лес и горы. ? Можно построить комфортный загородный дом для круглогодичного проживания семьи или обустроить гостевой дом. ? Пчелиное — самое высокогорное поселение Крыма, его высота 552–660 метров над уровнем моря! Село расположено на юго-востоке района, высоко в горах Главной гряды Крымских гор, практически на Караби-Яйле, в верховьях

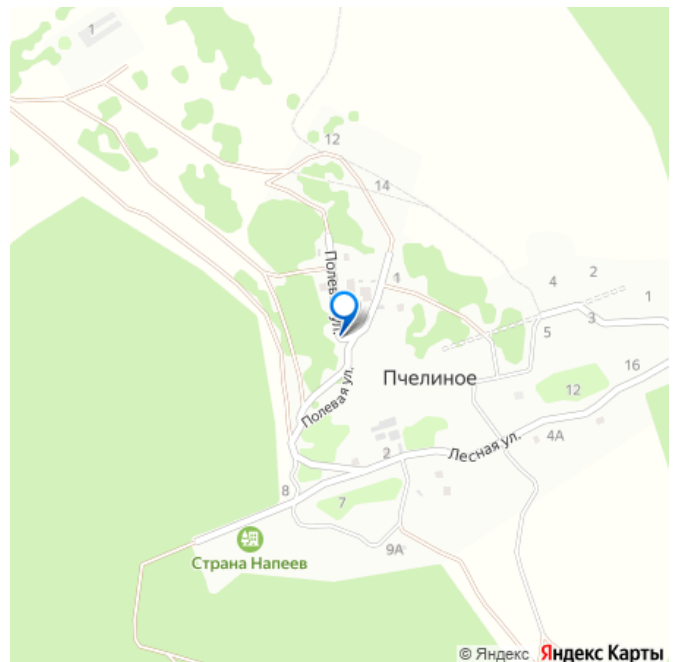
<https://krim.move.ru/objects/9285709193>

Разуваева Татьяна, Компания Этажи

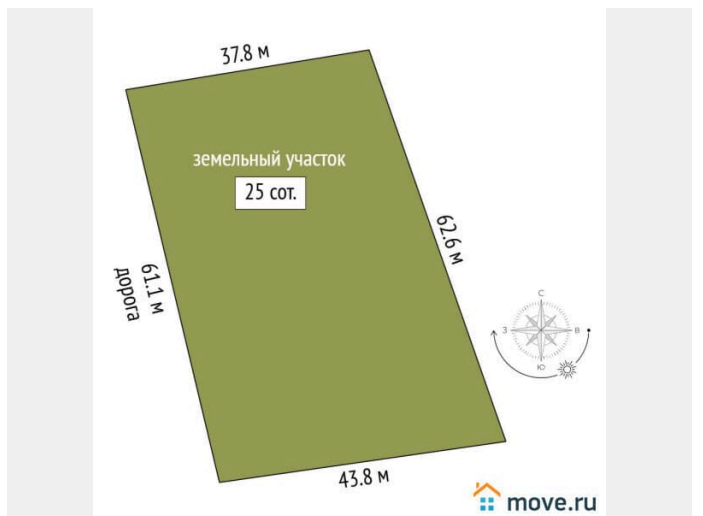
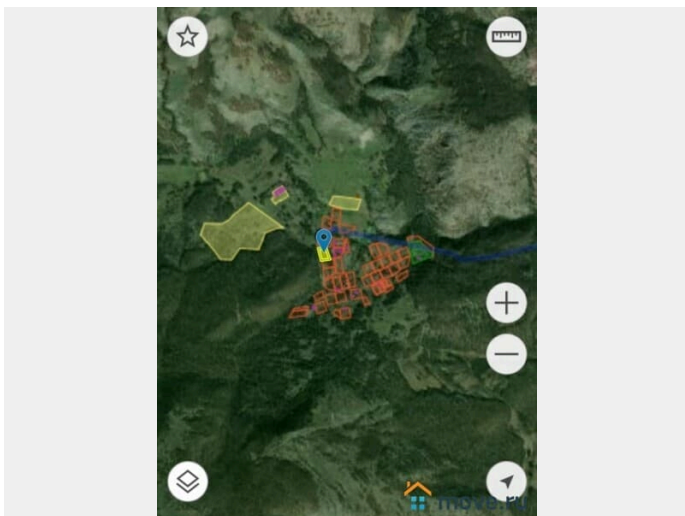
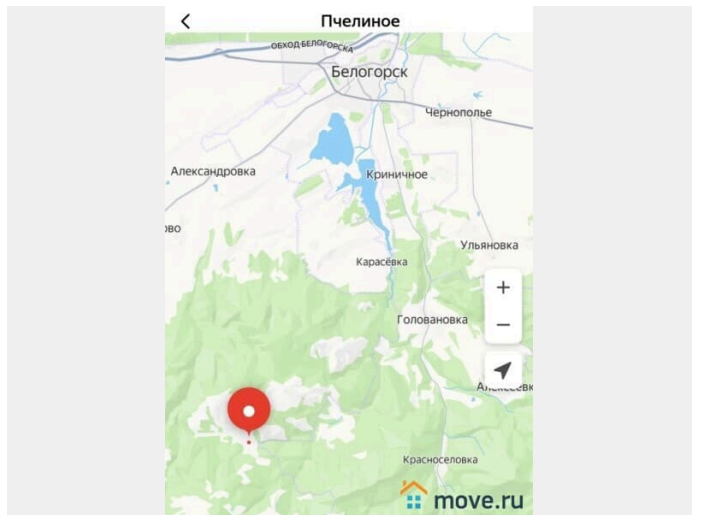
Белогорск Крым

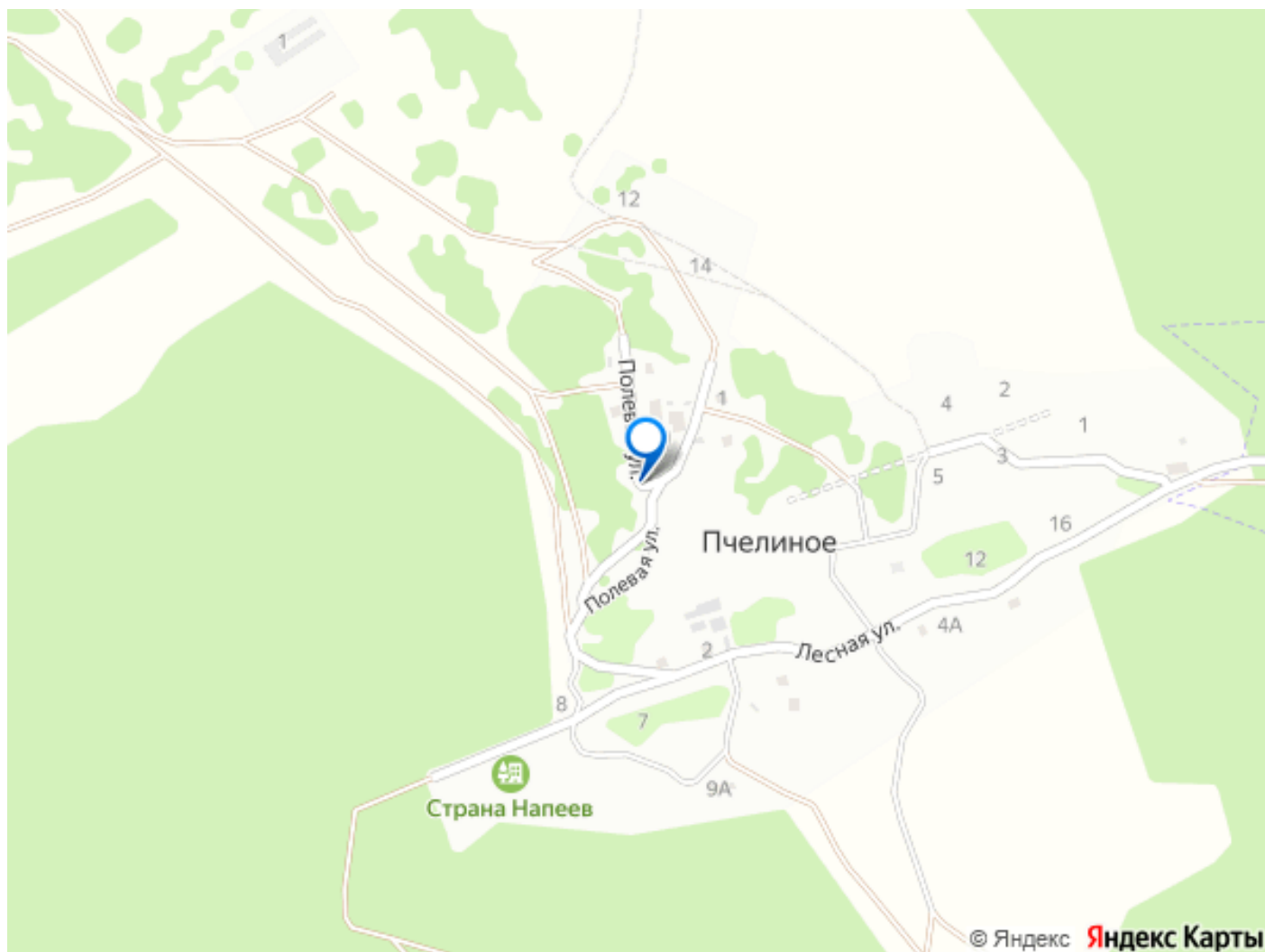
79788446480

для заметок



ручья Молбай-Узень. ? Живописное
умиротворенно-уединенное крымское
местечко в окружении лесов и гор, с
экологически чистым воздухом. ? До
райцентра — около 20 километров. ? Полный
пакет документов РФ.





Move.ru - вся недвижимость России