

Макаренко Елена

79788223741

Ливадия, Виноградная, д. 1д

4 500 ₽

Ливадия, Виноградная, д. 1д

Квартира

Жилая площадь

25 м²

Площадь кухни

5 м²

Общая площадь

30 м²

Этаж

1/9

Детали объекта

Тип сделки

Сдаю

Раздел

[Квартиры на сутки](#)

Тип санузла

совмещенный

Вид из окна

во двор

Ремонт

дизайнерский

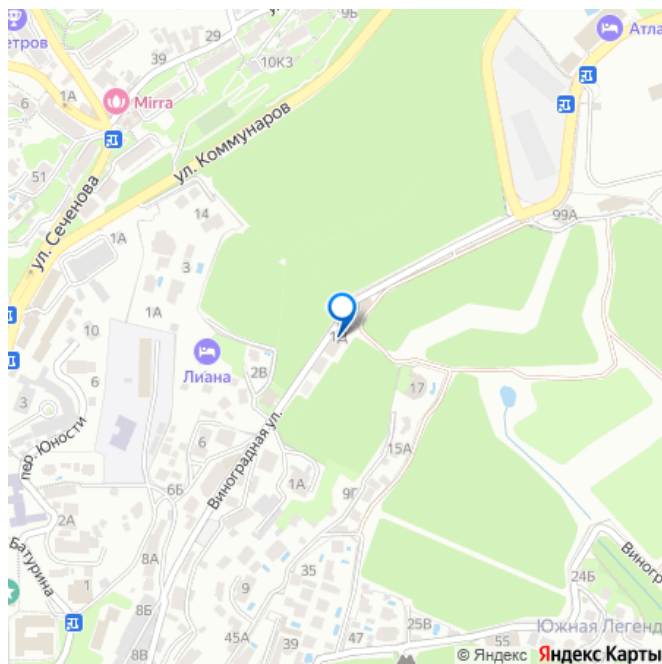
Заселение с детьми

да

агентам просьба не беспокоить, интернет, мебель, мебель

на кухне, телевизор, стиральная машина, холодильник,

для заметок



лифт, парковка

Описание

4 гостя, 1 двуспальная кровать 140*190 см., и 1 раскладной двуспальный диван, спальное место 140*190 см., 30 м. Студия сдаётся на срок от 5 суток. Заезд после 15:00, отъезд до 10:00, цоколь из 9 этажей, есть лифт.

Идеальный вариант для отдыха! У нас есть всё! Рекомендуем для путешествующих на авто. Парковка у дома. Рядом Ливадийский дворец и аквапарк Атлантида. Горный Крым, к пляжу Дельфин и Набережной Ялты 15-20 минут пешком вниз! Цены-Май 5000, июнь 6000, сентябрь 6000, июль, август 6500, октябрь-апрель 4500, Новый год 25. 12. -20. 01. 6000 рублей в сутки. ВАЖНО! Для получения дополнительной информации, аренды, бронирования звоните или пишите на указанный номер ТОЛЬКО на Вотсап !

Телеграмм urri0209 Сдается посуточно двухуровневая квартира в жилом комплексе "Ливадия Sky" - современном жилом комплексе, расположенном в одном из самых посещаемых мест Крыма - Ливадии (Ялта). Жк "Ливадия Sky" - это 9-ти этажный жилой комплекс, выполненный в бело-голубых тонах. Квартира находится на первом этаже, имеет собственный выход во двор, из окон открывается вид на море и виноградник. В квартире теплый пол, светодиодное освещение. Оборудована всем необходимым для комфортного проживания и незабываемого отдыха. Максимальное количество гостей-4 взрослых, 2 (взрослые) +2 (дети). Жилой комплекс «Ливадия Sky» находится буквально в 1, 5 км. От набережной Ялты, в чарующей Ливадии. Туристы не зря любят это сказочное место. Здесь есть особенный климат, который

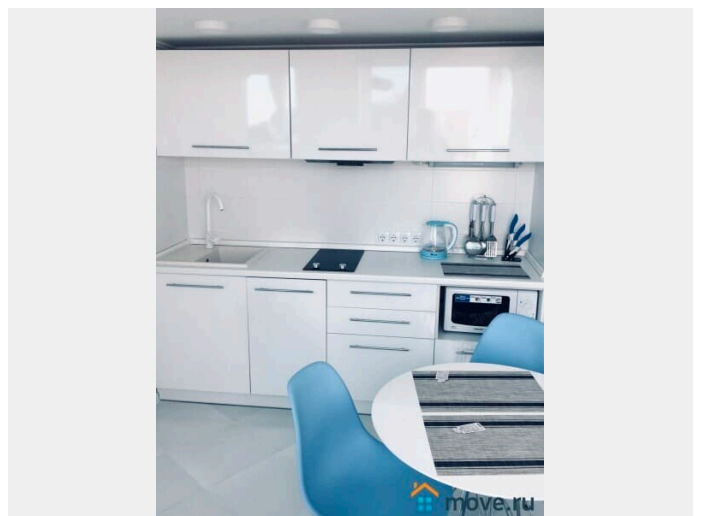
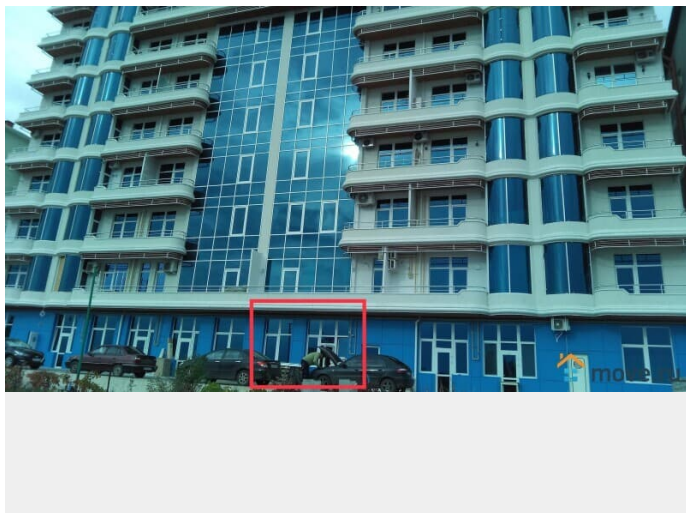
создается благодаря уникальному расположению, с одной стороны это восточный склон величественной горы Могаби, густо покрытый темным и дремучим лесом, а с другой – лазурный берег спокойного черного моря. Здесь вы сможете прогуляться по тихим спокойным паркам, пройти по знаменитой царской тропе, и, конечно же посетить, изюминку Ливадии – Ливадийский дворец. Несмотря на то, что туристическая инфраструктура в Ливадии очень развита — сувенирные лавки, небольшие магазинчики со всеми необходимыми для отдыхающих товарами, рестораны, где готовят блюда, как национальной кухни, так и европейской, множество баров и кафе на любой вкус, - здесь гораздо спокойнее, тише и зеленее, чем в Ялте, больше горячего солнца и чистого воздуха. Удобства

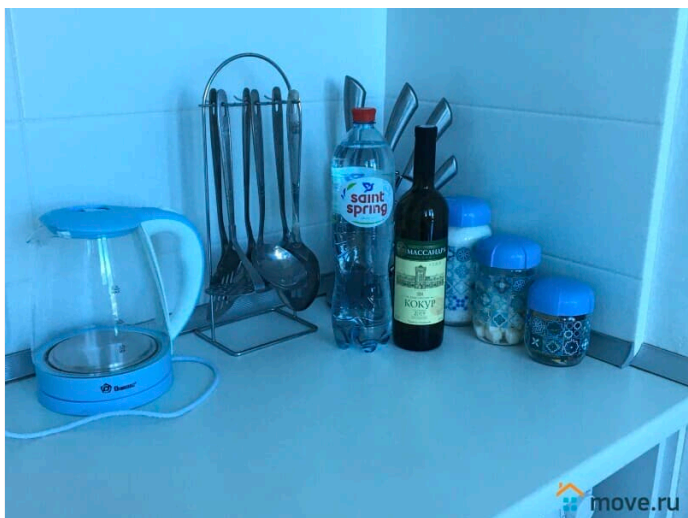
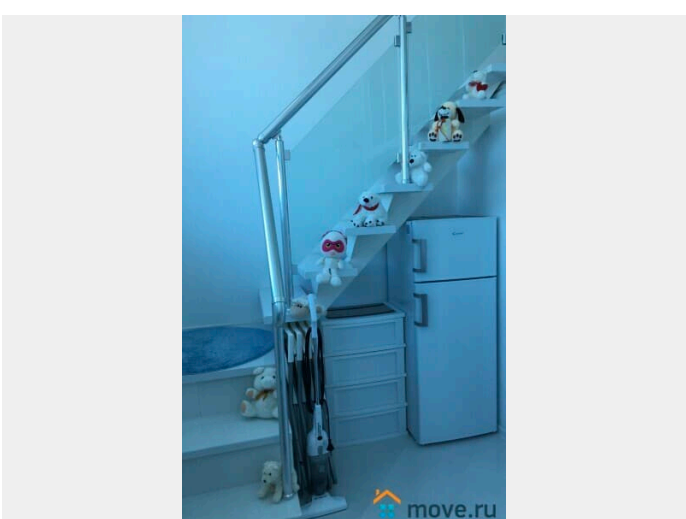
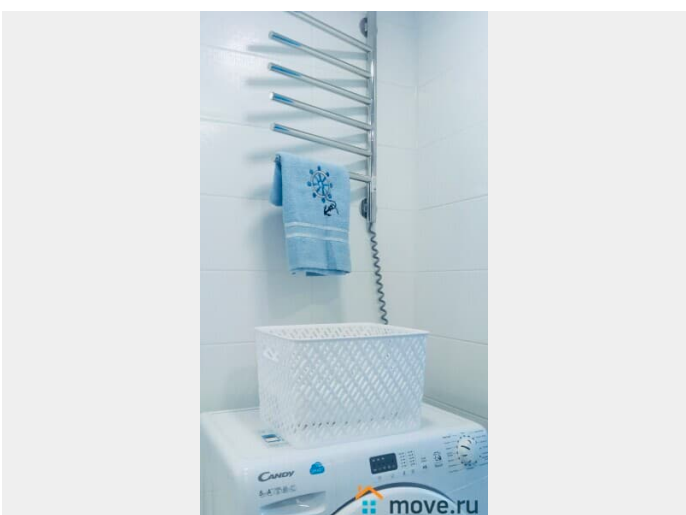
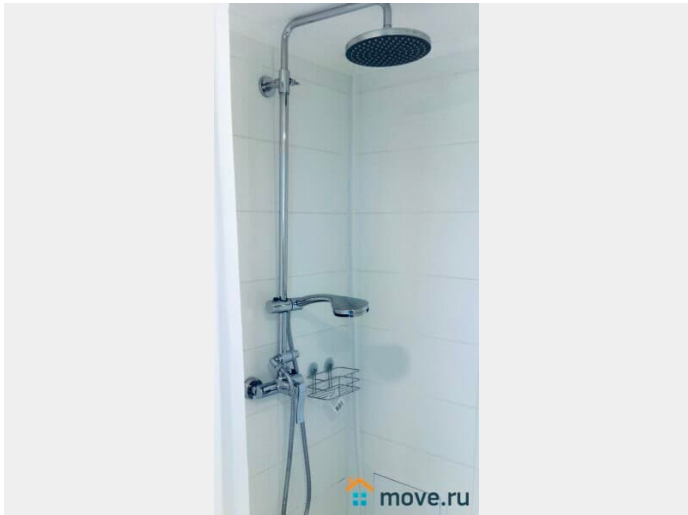
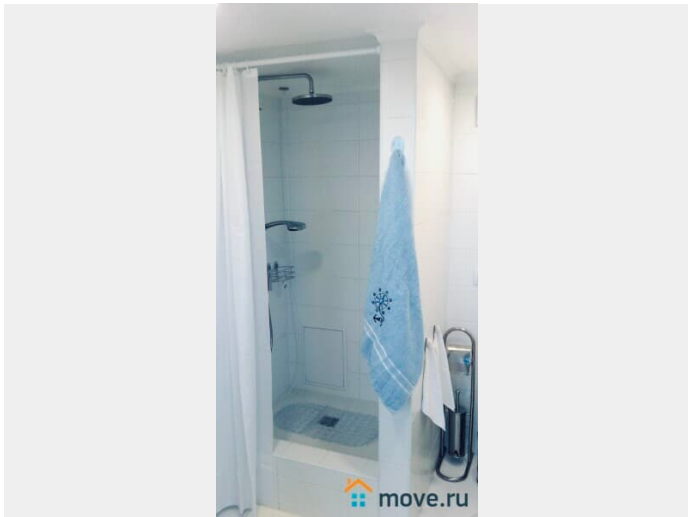
- *Ванная комната
- Полотенца
- Туалетные принадлежности
- Фен
- Душ
- Халат
- Тапочки
- Гигиенический душ

*Входит в стоимость проживания

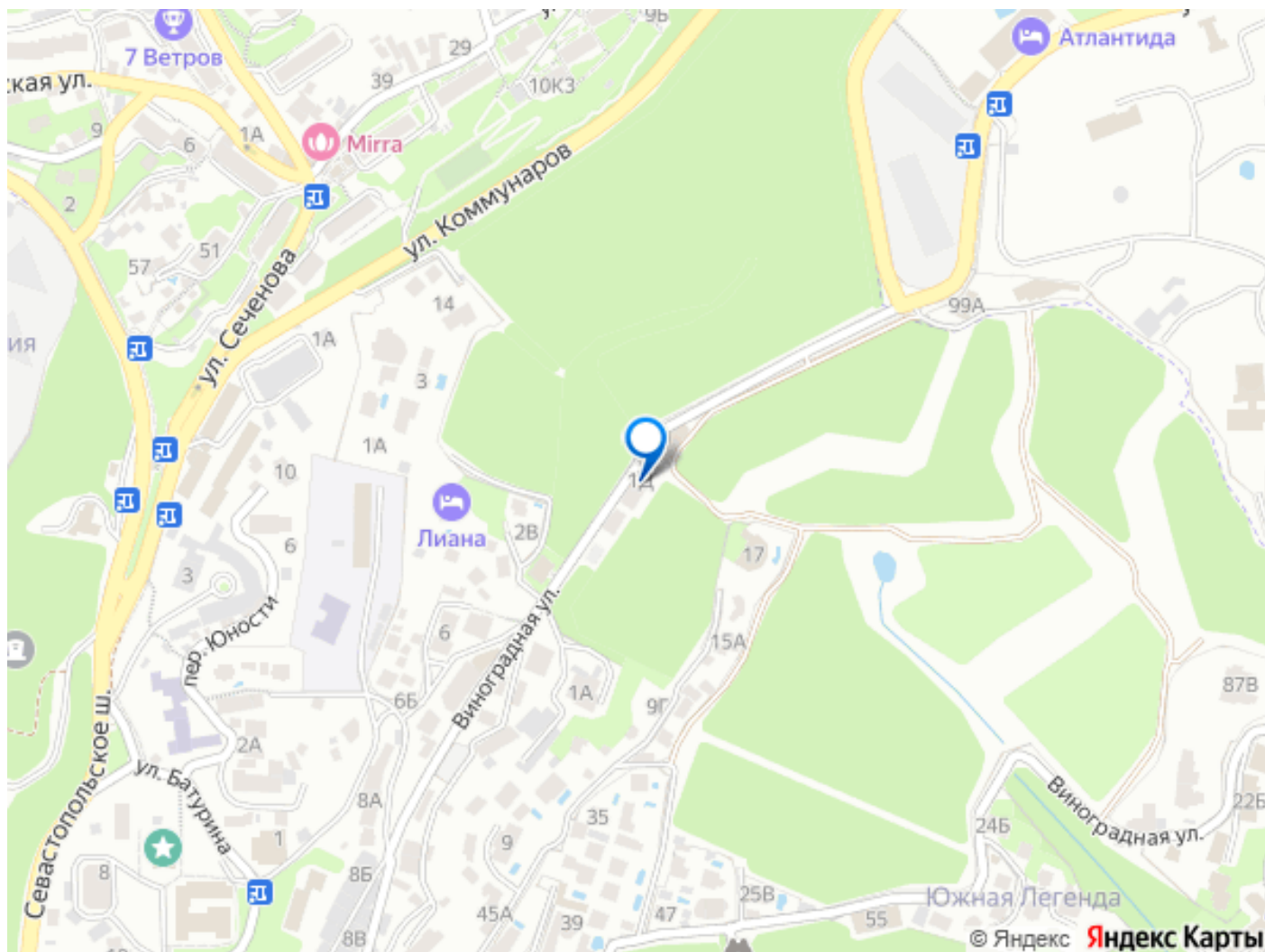
- Постельное белье
- Интернет
- *Оснащение
- Стиральная машина
- Беспроводной интернет
- Wi-Fi
- Кондиционер
- Сушилка для белья
- Утюг с гладильной доской
- Водонагреватель
- Металлическая дверь
- Домофон
- Диван-кровать
- Шкаф
- Гардеробная
- Москитная сетка
- Плиточный/мраморный пол
- Чистящие средства
- *Для отдыха в помещении
- Телевизор
- Книги
- Настольные игры
- Эфирное ТВ
- *Кухонное оборудование
- Электроплита
- Микроволновка
- Посуда и принадлежности
- Столовые приборы
- Посудомоечная машина
- Электрический чайник
- Холодильник
- Морозильник
- Тостер
- Кухонный гарнитур
- Мини-бар
- Обеденный стол
- Турка для приготовления кофе
- Мультиварка
- *Для детей
- Игрушки для детей
- *Оснащение двора
- Парковка
- Садовая мебель
- Мангал
- Пляжный

зонтик Охраняемая территория Мебель на
улице Обеденная зона на улице
Принадлежности для барбекю
*Инфраструктура и досуг рядом Теннисный
корт Кинотеатр Театр Ночной клуб Spa-центр
Бильярдный клуб Боулинг Зоопарк Парк
аттракционов Прокат велосипедов Прокат
роликовых коньков Водные виды спорта
Гольф Яхтклуб Рыбалка Лес Верховая езда
Горные лыжи Альпинизм Каток Пруд/озеро
поблизости *Доступность Лифт Находится на
первом этаже *Правила дома Самоизоляция
разрешена Страховой депозит 5000 рублей (
возвращается при выезде, если имуществу не
причинён ущерб) *Вид из окон На море Во
двор На море Во двор









Move.ru - вся недвижимость России