

Александров Александр

79789910371

Керчь, пер. Веры Белик, д. 12

100 000 000 ₽

Керчь, пер. Веры Белик, д. 12

Земельные участки

Площадь участка

2200 соток

Детали объекта

Тип сделки

Продам

Раздел

[Земельные участки](#)

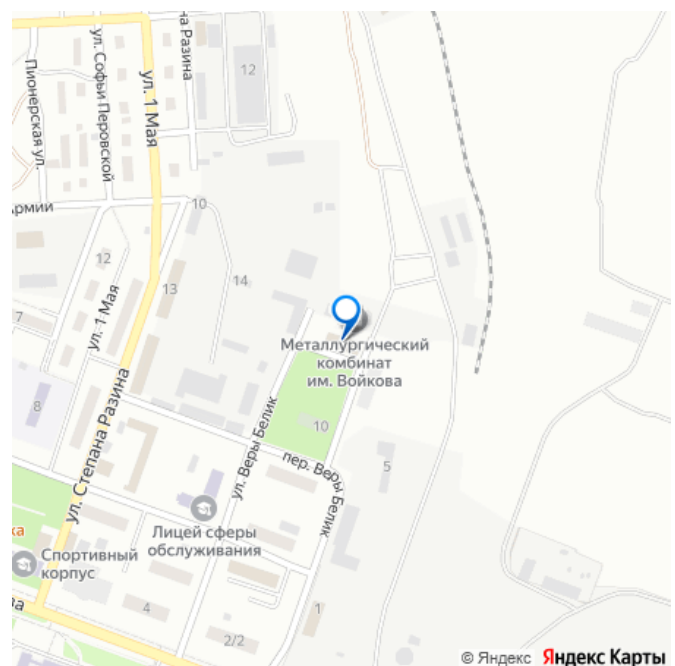
Описание

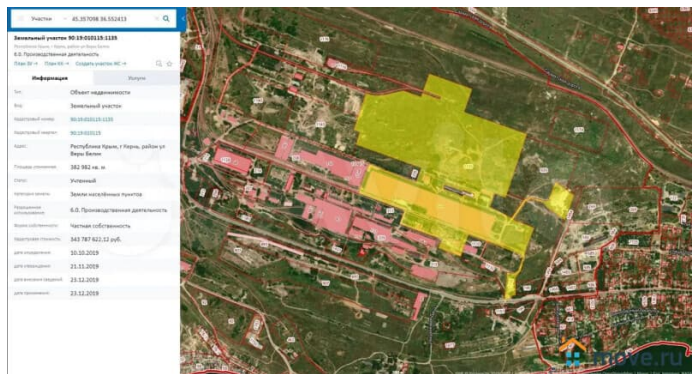
Продажа земельного участка площадью 22 Га
кадастровый номер: 90:19:010115:1135, вид
разрешенного использования:

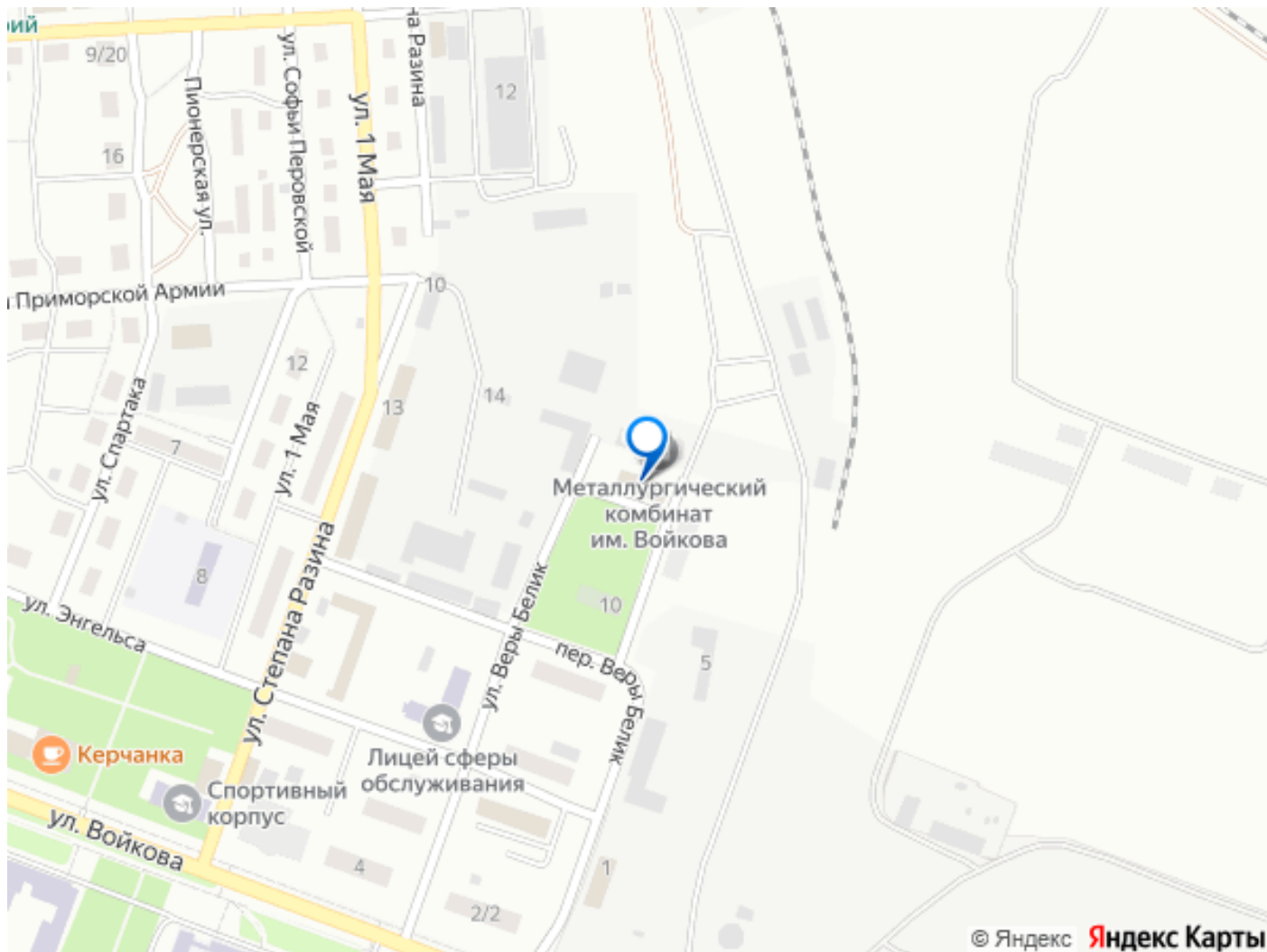
Производственная деятельность 6.0.

Находится в собственности АО «Керченский
металлургический завод». Имеет
прямоугольную форму размерами 280x720
метров. Из коммуникаций: электричество,
железнодорожная ветка, автомобильная
дорога, близость к дороге федерального
значения. Располагается поблизости
населенного пункта и жилых кварталов для
проживания рабочей силы. Земля в промзоне
сегодня – это ликвидный актив, к тому же
инвестиционно привлекательный. В качестве
аргументов можно привести следующее:
стоимость земли постоянно растет, и рост
стоимости земли значительно превышает

для заметок







Move.ru - вся недвижимость России