

Сергей

79787327604**Керчь, Аршинцевская коса, д 52****200 000 000 ₽**

Керчь, Аршинцевская коса, д 52

Участок

Общая площадь

10000 м²**Детали объекта**

Тип сделки

Продам

Раздел

[Коммерческая недвижимость](#)

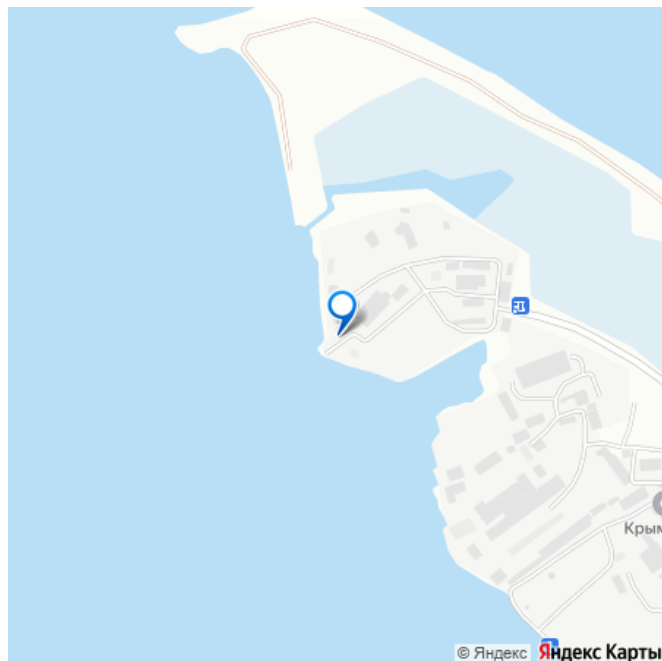
возможен торг

Описание

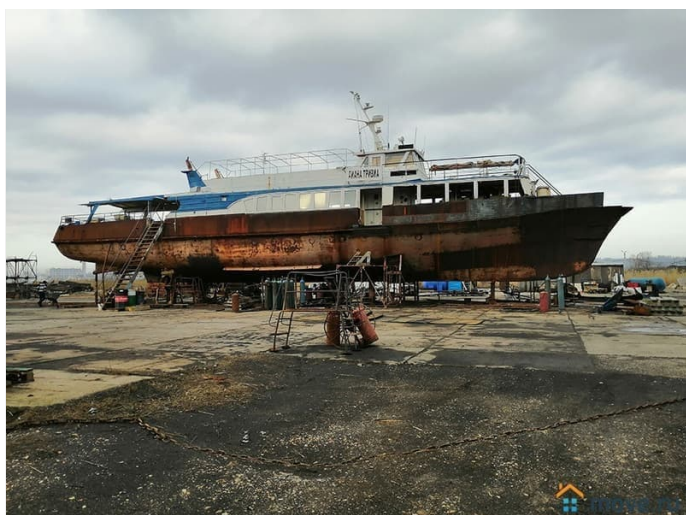
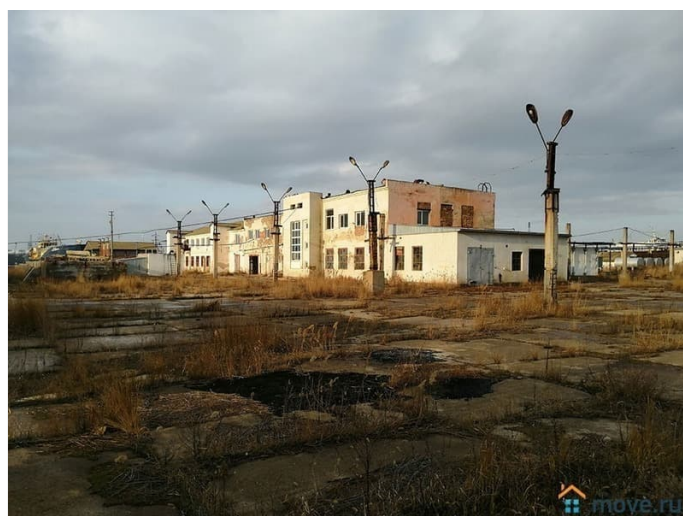
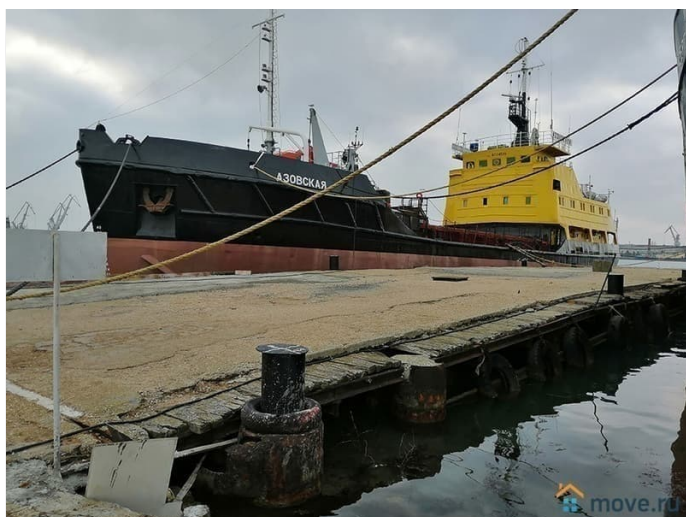
Участок у моря 827 соток с причалами в Крыму Продам участок с причалами в Крыму (г. Керчь, рядом с судостроительным заводом «Залив»). Площадь – 827 соток, с выходом к морю, своей береговой линией. С одной стороны – песчаный пляж, с другой – 3 причала. Из них 2 прошли освидетельствование и паспортизацию, допущены к эксплуатации.

Реконструированы: выполнен ремонт, смена покрытия, установлены дополнительные береговые кнехты для швартовки судов. 1 причал требует реконструкции. Глубина возле причалов - 5,2 м, по фарватеру - 7 м. Участок асфальтирован (площадь покрытия 37000 кв. м.). На территории 40 объектов недвижимости площадью около 10 000 кв.м.,

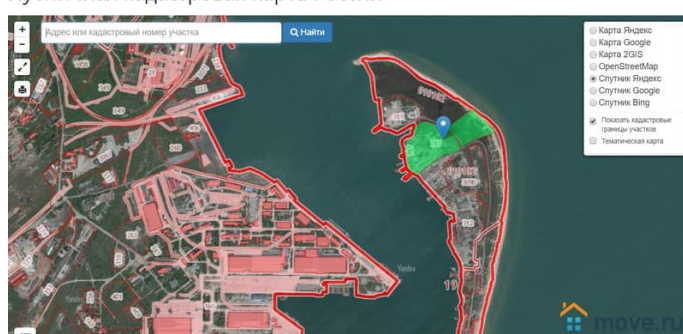
для заметок

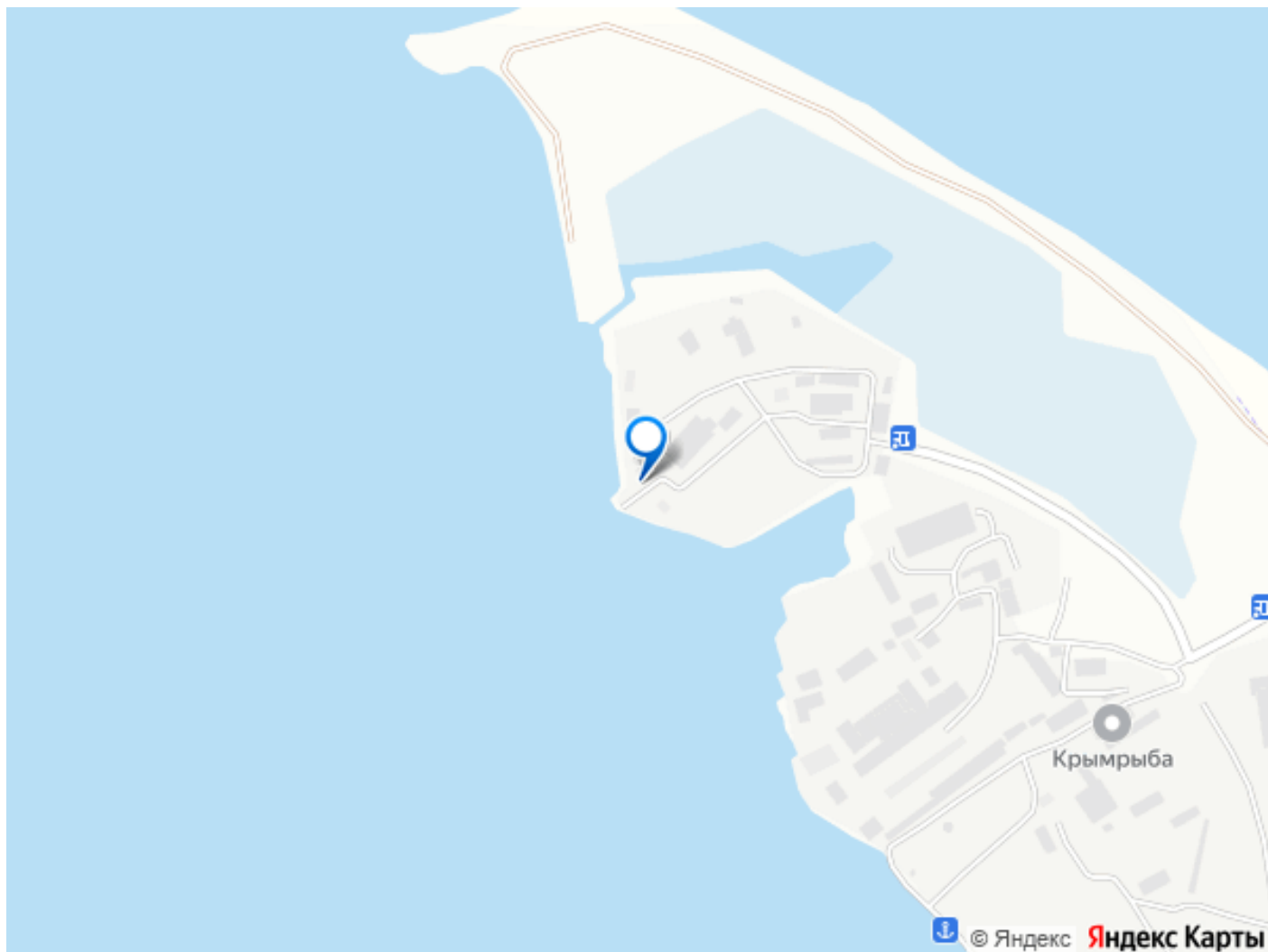


в т.ч. производственные и бытовые помещения, 2 котельные. В собственности предприятия также: • оборудование судоподъема, • 2 гильотины, • 3 холодильника на 550 т, • очистные сооружения; • ТП на 650 кВт. Участок с причалами может использоваться для судоремонта, перевалки грузов, доставляемых морским транспортом.



Публичная кадастровая карта России





Move.ru - вся недвижимость России