

Создано: 29.05.2024 в 12:36

Обновлено: 27.01.2026 в 10:30

<https://krim.move.ru/objects/9254036928>

Александра, АН Евпатор

79787314965

Евпатория, ул.Льва Толстого

10 912 000 ₽

Евпатория, ул.Льва Толстого

Квартира

Количество комнат

2

Жилая площадь

29 м²

Площадь кухни

14 м²

Общая площадь

68 м²

Этаж

10/10

Детали объекта

Тип сделки

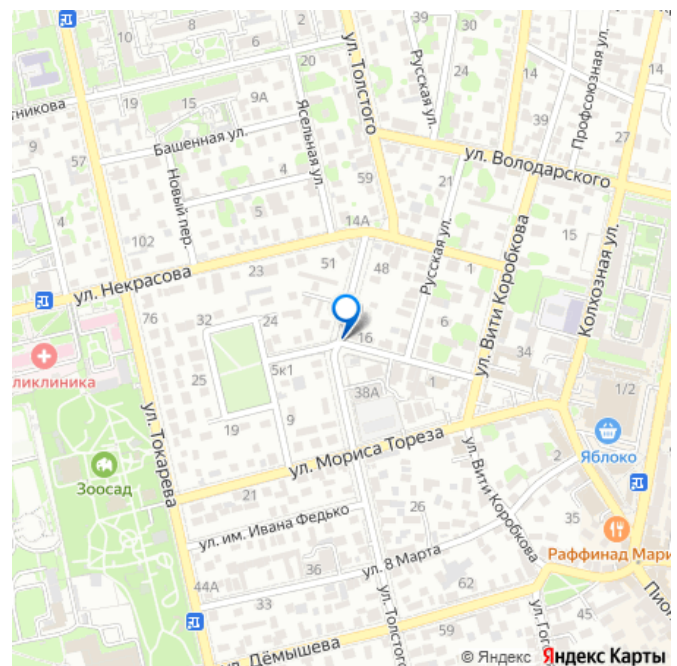
Продам

Раздел

[Квартиры](#)

Год постройки

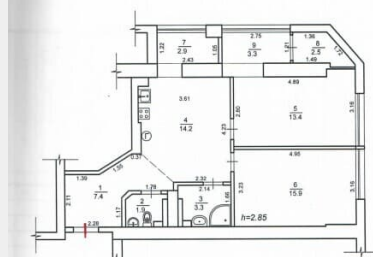
2017 г.



Описание

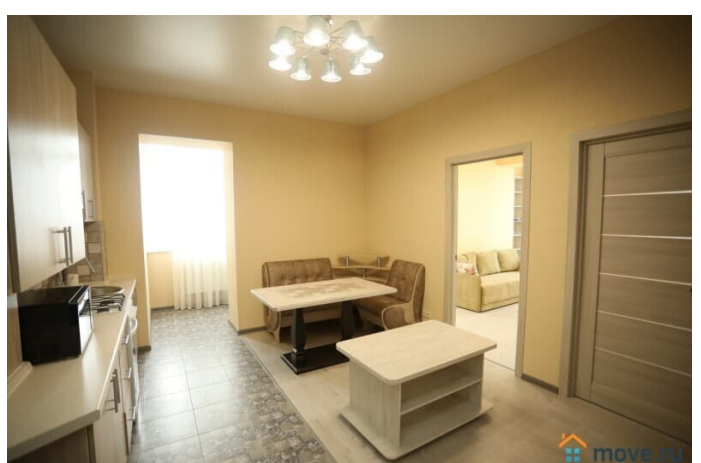
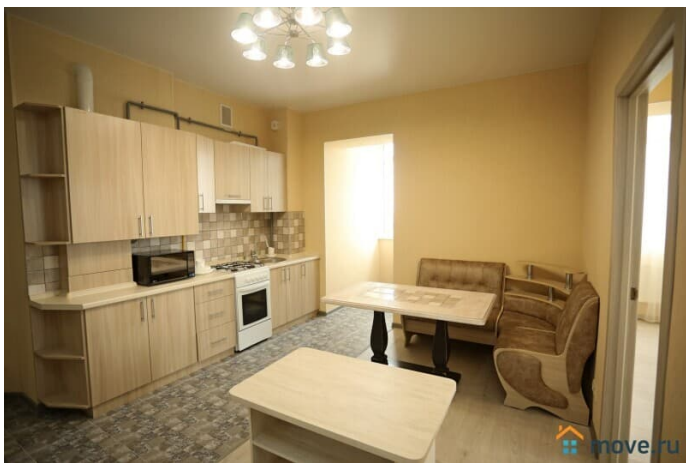
ПРЕДЛОЖЕНИЕ ДЕЙСТВУЕТ ДО 16/11/2025г В
продаже - двухкомнатная квартира в
современном доме по ул. Льва Толстого,
район МЧС, находящемся в уникальном месте

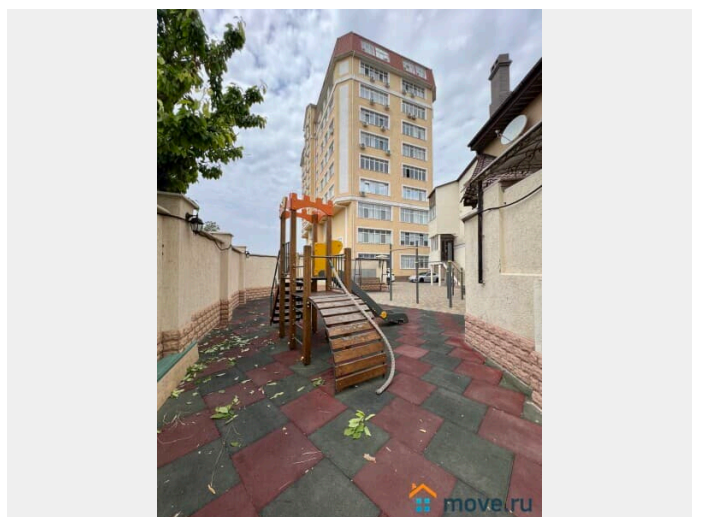
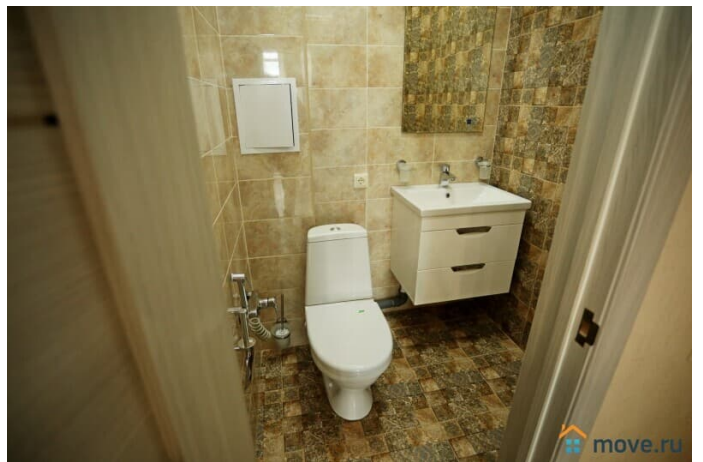
города Евпатория! Состояние – с ремонтом.
Квартира с великолепными видами из окон.
На 10/10 эт. дома, сдан в эксплуатацию 2017
году. Высота потолков - 2,7м. Общая площадь
68,2 м2, жилая 29,3 м2, кухня-столовая 14,2
м2, с/у совмещённый, лоджия (застеклена).
Продажа полностью, с мебелью и техникой.
Все коммуникации подведены – свет, вода,
канализация, автономное отопление электро.
котёл. Территория двора дома огорожена
забором. На территории детская площадка,
открытая парковка. Дом расположен в близи
старого города с вековыми строениями и
памятниками архитектуры. Такая локация
позволит вам прогуливаясь по старым улицам
всего за 15 минут дойти до набережной
Терешковой, детского парка аттракционов,
до множества других парков и скверов.
Посетить мечеть Хан-Джами или собор
Николая Угодника! Для постоянного
проживания в шаговой доступности
находятся магазины, рынок, супермаркет,
школа, детский садик. Квартира
расположена 1,3км от моря. Документы РФ,
готовы к сделке.



S = 64.8/29.3/14.2 м2

move.ru







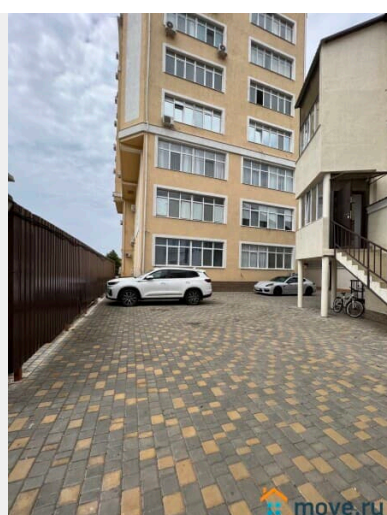
move.ru



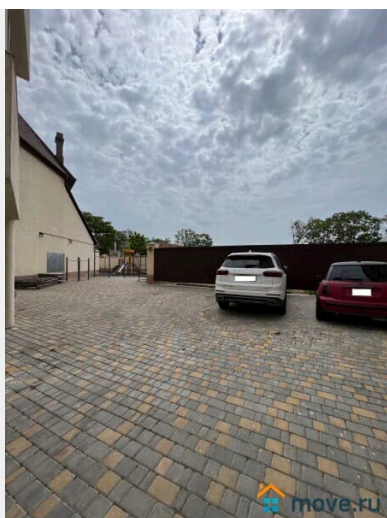
move.ru



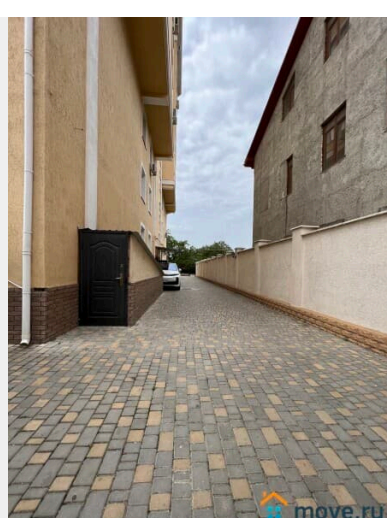
move.ru



move.ru



move.ru



move.ru



move.ru

Наименование конструктивного элемента	Описание элемента (материал, конструкция, отделка и прочие)
1. Наружные стены (материал)	кирпичные блоки, цементно-песчаный, пеногазобетон
2. Перегородки (материал)	кирпич, пеногазобетон
3. Перекрытия (материал)	ж/б плиты
4. Полы:	
а) в жилых комнатах	бетонная стяжка, ламинат
б) в кухне	бетонная стяжка, керамическая плитка
в) в санузле	бетонная стяжка, керамическая плитка
г) в других помещениях квартиры	бетонная стяжка, ламинат
5. Прочие:	
а) балконы	ПВХ
б) лоджии	ПВХ, деревянные
6. Отделка стен:	
а) в жилых комнатах	штукатурено, обои
б) в кухне	штукатурено, обои, керамическая плитка
в) в санузле	штукатурено, керамическая плитка
г) в других помещениях квартиры	штукатурено, обои
7. Отделка потолка:	
а) в жилых комнатах	штукатурено, покраска
б) в кухне	штукатурено, покраска
в) в санузле	штукатурено, покраска
г) в других помещениях квартиры	штукатурено, покраска
8. Вид отопления:	индивидуальное газовое от к/в
9. Наличие:	
а) водоснабжения	да
б) электроснабжения (тип проводки)	да, оборудована стационарная электрическая планка
в) канализации	да
г) горячего водоснабжения	да, от газового котла от к/в
д) ванной или душа, сауны или бани	да
е) лоджий или/и балконов	да
ж) телефона	-
з) радио	-
и) интернета	да
к) мусоропровода	-
л) газопровод	-

move.ru

