

Денис Сальва
79787321085

Создано: 03.07.2024 в 17:32
Обновлено: 14.01.2026 в 13:48

Евпатория, Трудовая, д 6а
2 500 ₺

Евпатория, Трудовая, д 6а

Квартира

Жилая площадь

15 м²

Площадь кухни

2 м²

Общая площадь

20 м²

Этаж

1/2

Детали объекта

Тип сделки

Сдаю

Раздел

Квартиры на сутки

Тип комнат

смежные

Тип санузла

совмещенный

Вид из окна

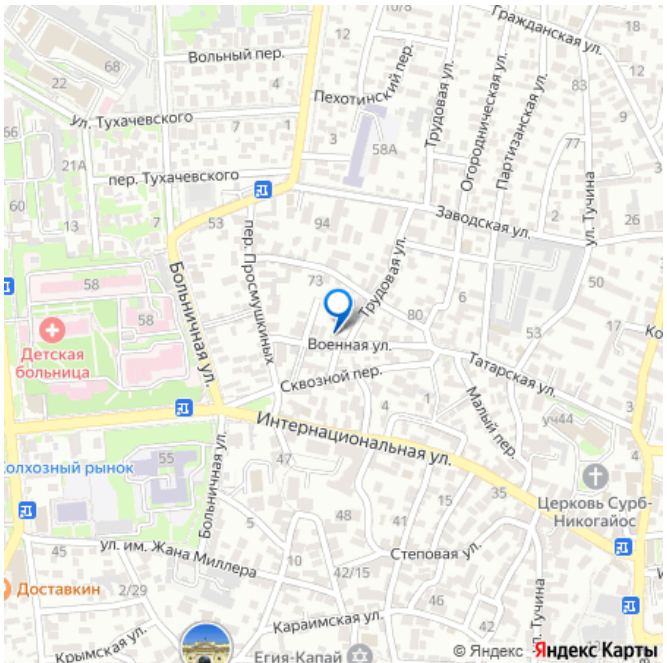
во двор

Ремонт

дизайнерский

интернет, мебель, мебель на кухне, телевизор, холодильник

для заметок



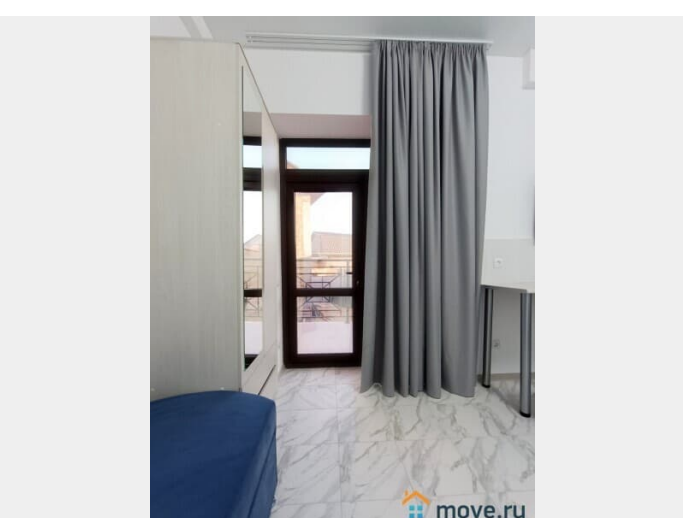
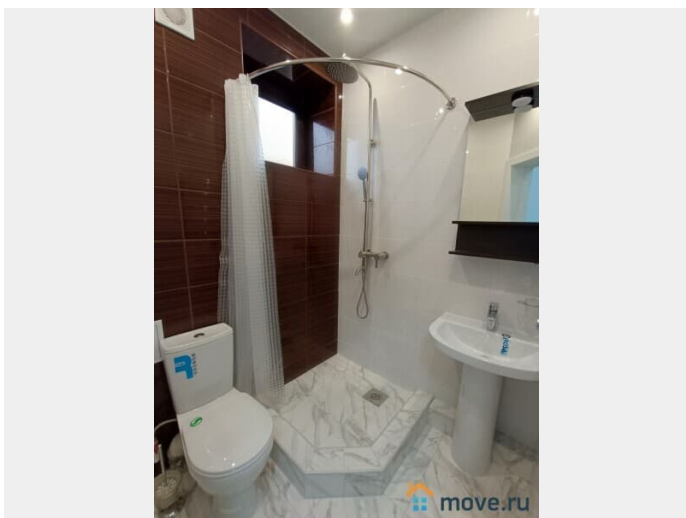
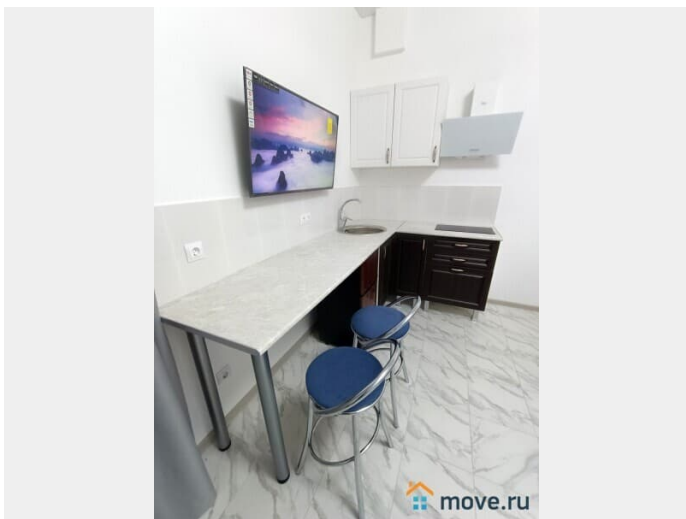
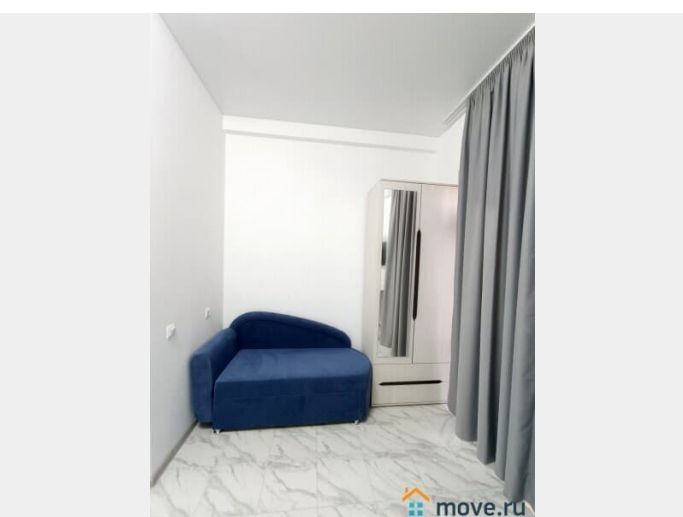
Описание

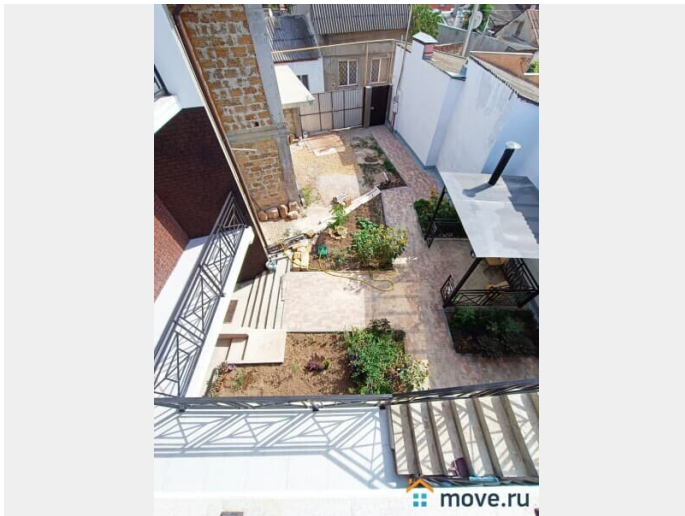
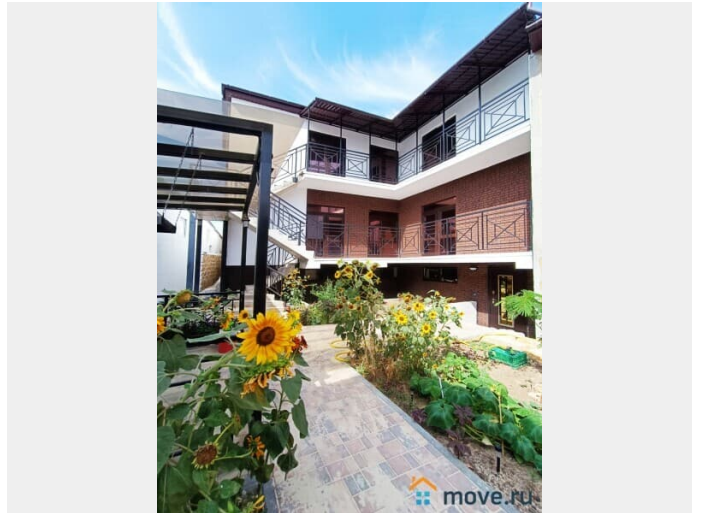
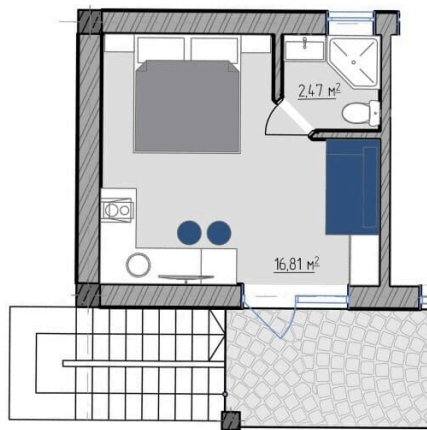
Для тех, кто ценит комфорт и уют — сдам благоустроенную 2-ухместную студию для одного или двух человек в исторической части Евпатории рядом с Восточными воротами крепости Гезлёв и в 700 м от Набережной им. Терешковой.

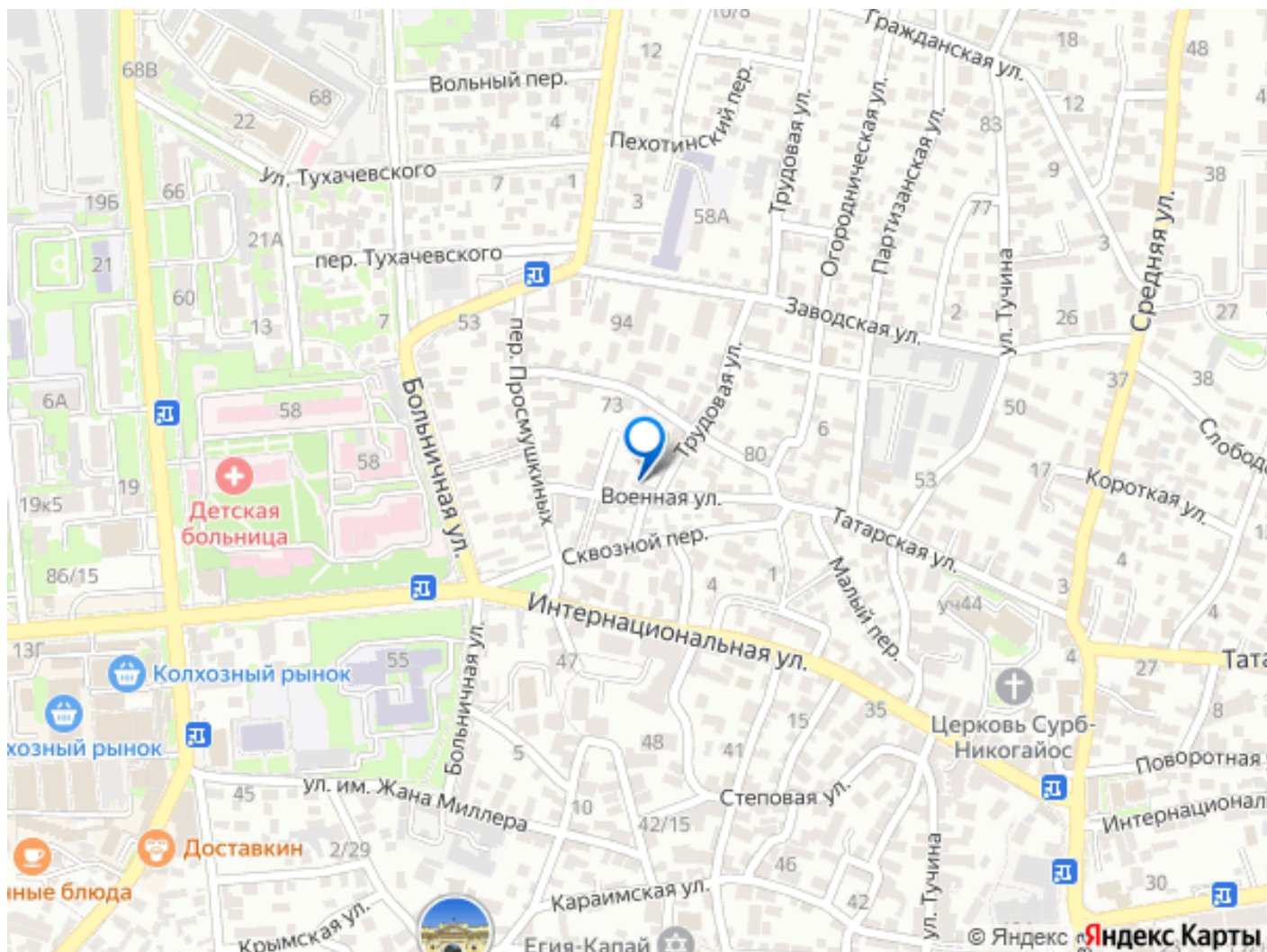
Наикрасивейшая отреставрированная старая часть Евпатории по пути пролегания, получившего мировое признание, экскурсионного маршрута «Малый Иерусалим». В непосредственной близости расположены действующие храмы семи конфессий, а также другие интересные объекты. Парки, детские площадки, аттракционы, супермаркет, столовые, кафе, рынок в 3-х мин. • МЕСТОПОЛОЖЕНИЕ:

Старый город (Евпатория, ул. Военная) * всё в пешей доступности; * удобная транспортная развязка, остановки общественного транспорта; * студия расположена во дворе частного домовладения; * тихое и уютное для отдыха место. • 1-нокомнатная студия: * 2-ухспальная кровать; * небольшой диван; * кухонная зона (электроплита, холодильник); * шкаф для вещей, две тумбочки; * душ, гигиенический душ, умывальник. •

УДОБСТВА: * Smart-TV; * Wi-Fi; * сплит-система; * высокие потолки; * территория 24/7 под видеонаблюдением. Если Вы решили провести отпуск в исторической части Евпатории - позвоните мне! Стоимость проживания и свободные даты уточняйте по телефону







Move.ru - вся недвижимость России