

Александра, АН Евпатор

79787314965**Евпатория, с.Уютное, СПК Прибой****14 500 000 ₽**

Евпатория, с.Уютное, СПК Прибой

для заметок

Дом

Жилая площадь

250 м²

Площадь кухни

15 м²

Общая площадь

470 м²**Детали объекта**

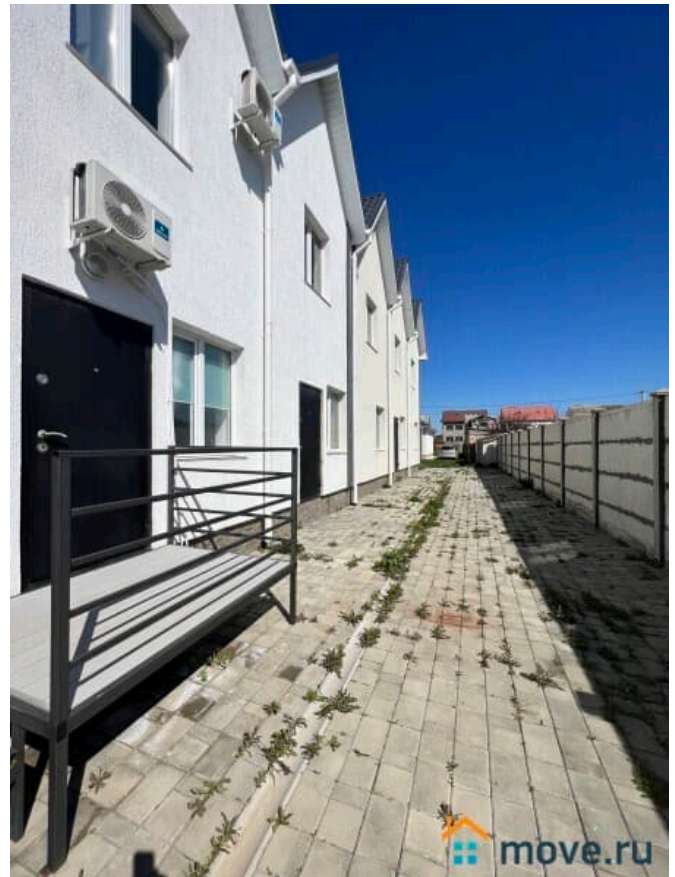
Тип сделки

Продам

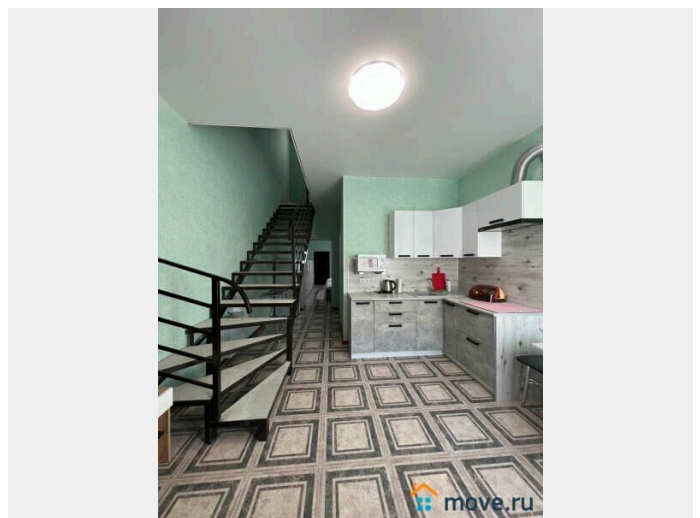
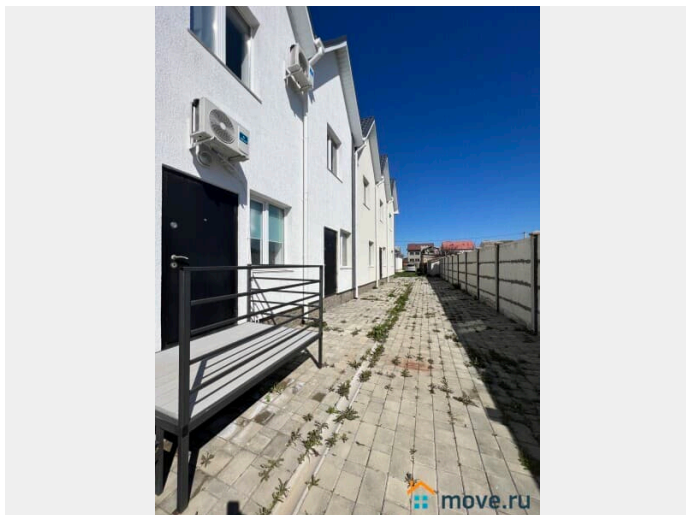
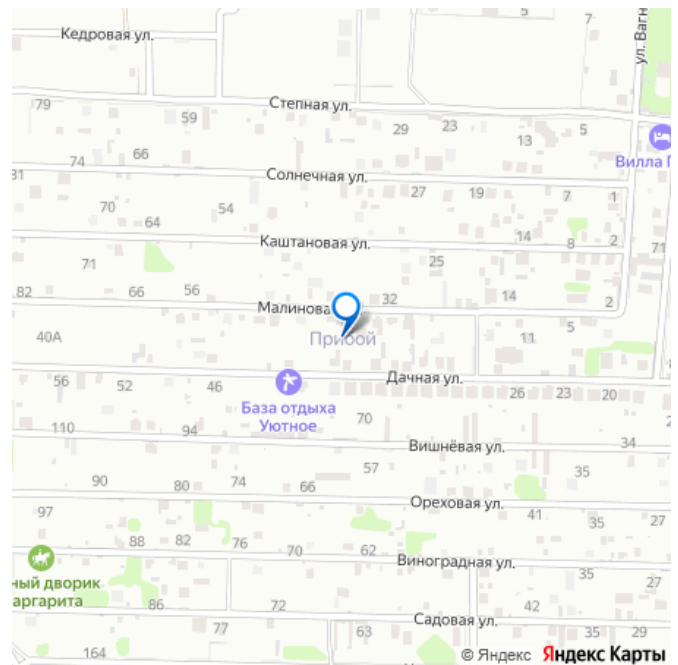
Раздел

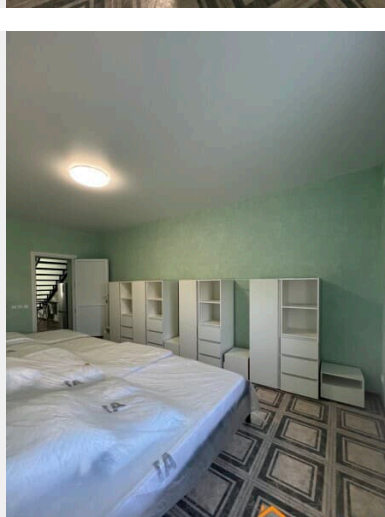
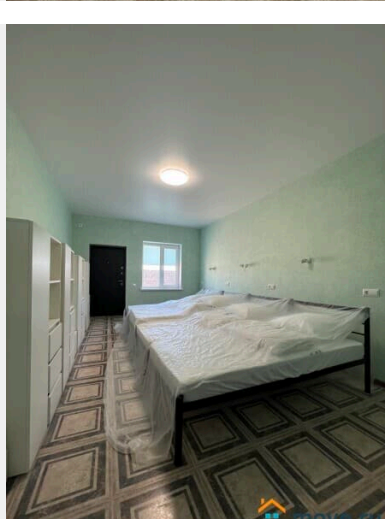
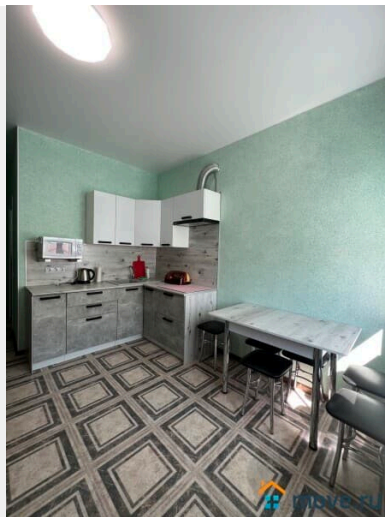
[Дома, дачи](#)**Описание**

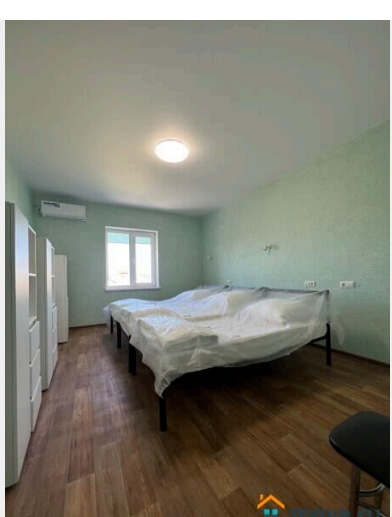
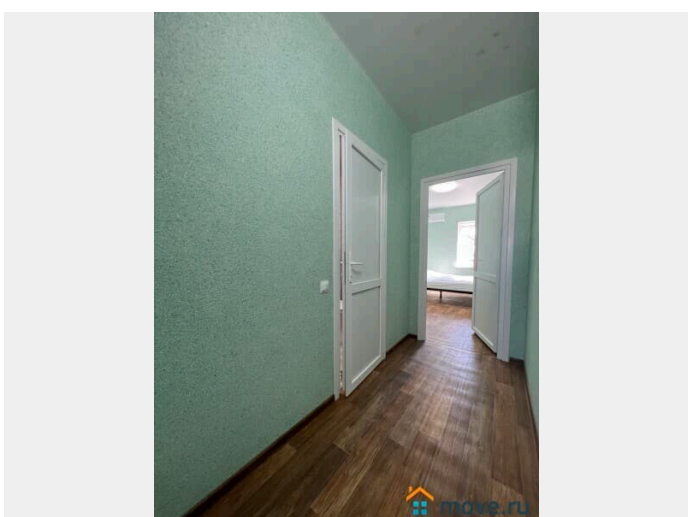
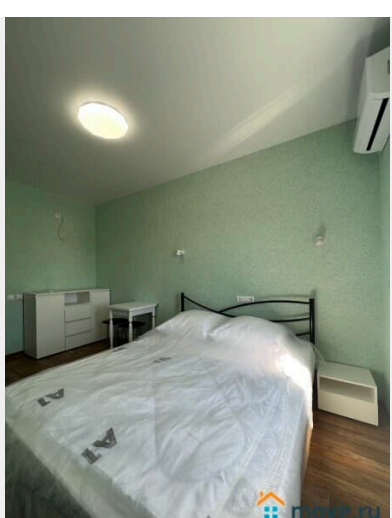
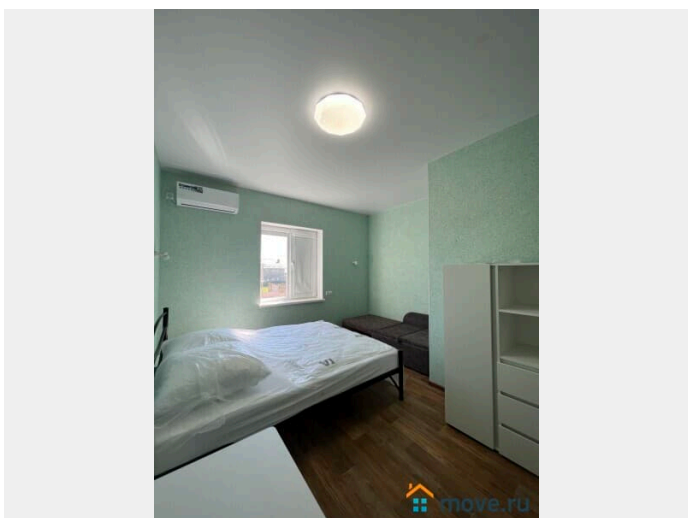
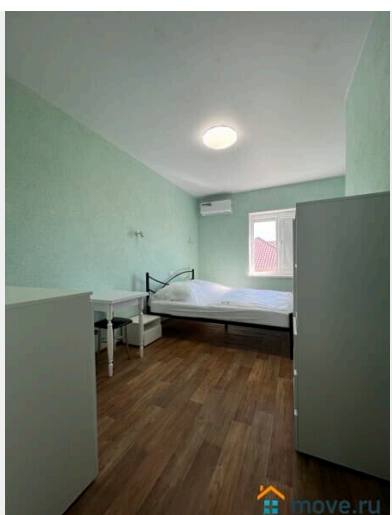
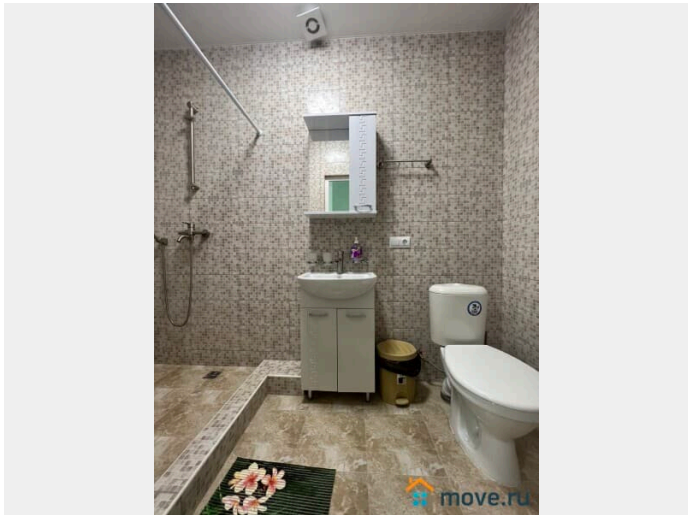
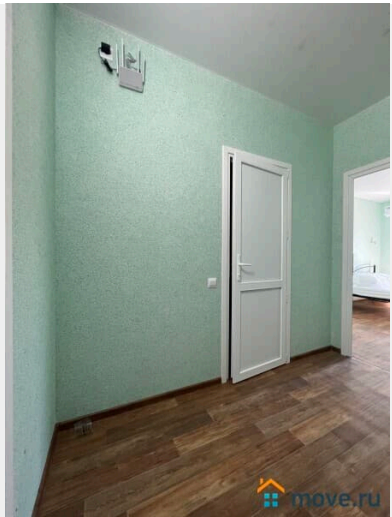
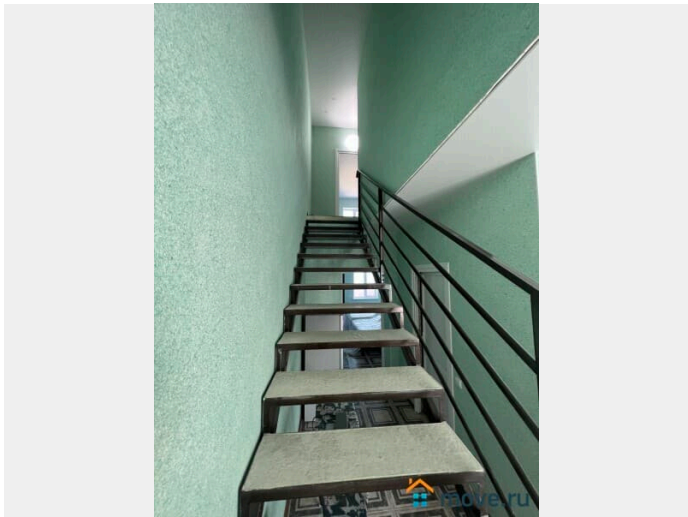
Продажа – новый комплекс дуплексов, расположен в с. Уютное СПК Прибой, рядом с Ледовым комплексом Наследие, пригород Евпатории (2км от моря и 3км от города). На огороженном земельном участке 6 соток. Назначение земли: Земли сельскохозяйственного назначения. Разрешённое использование: размещение дачных и садовых домов. Дуплексы 2023г постройки, двухэтажные, двор благоустроенный- брусчатка. Есть заезд на пять авто, автоматические металлические

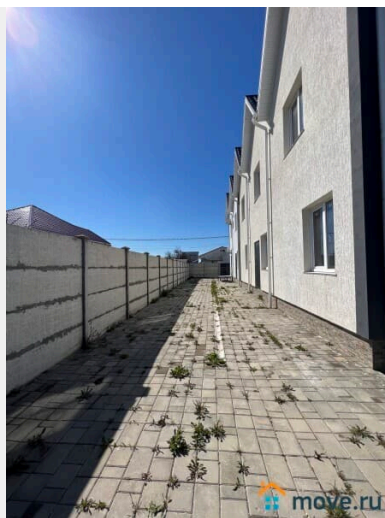
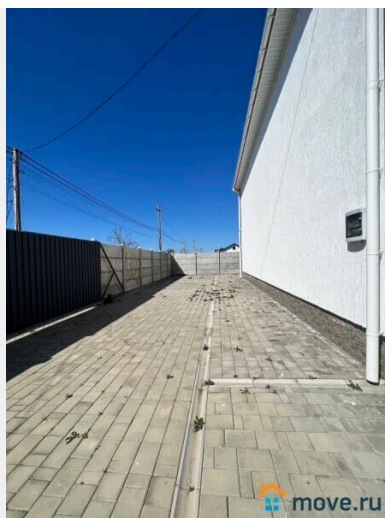
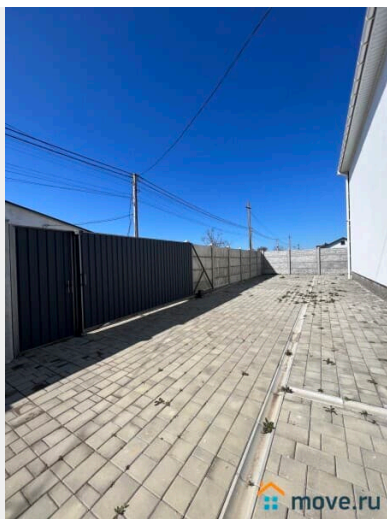
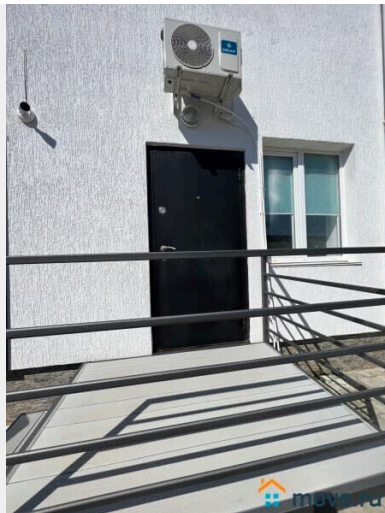
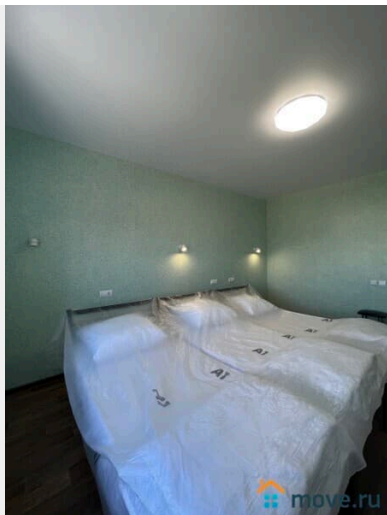
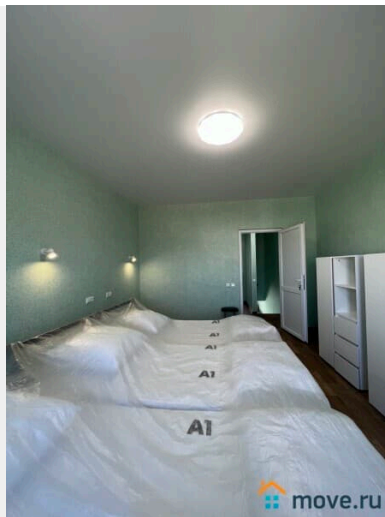


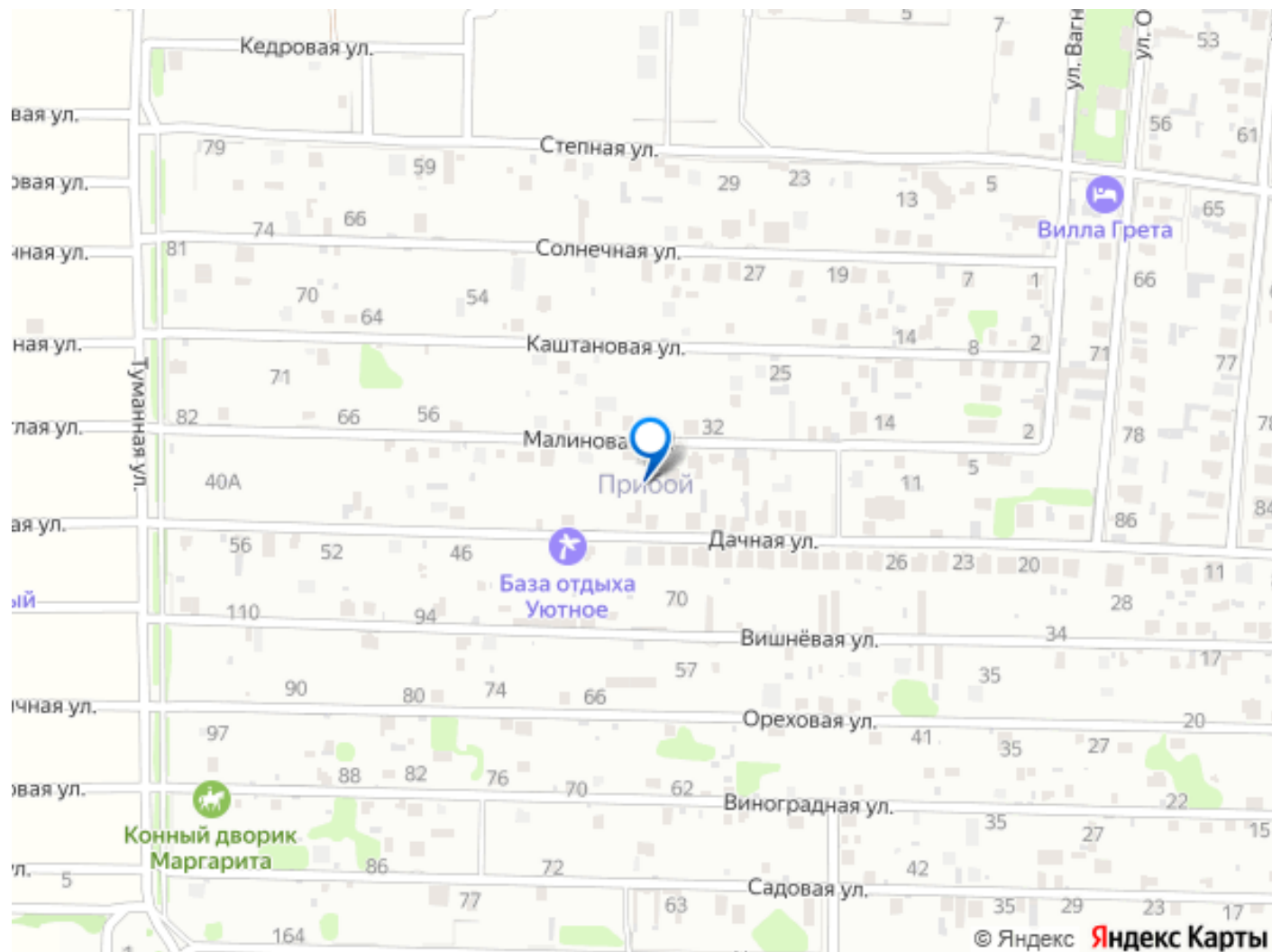
ворота. Пять дуплексов, общая площадь строений 470 м². Один из них готовый, с ремонтом, площадью 95 м², остальные без отделки. Готовый вариант - кухня, два с/у, 3 комнаты (раздельные), одна на первом этаже с койками на 4 человека. На втором комната на 3 кровати, и ещё комната с двухспальной кроватью и диван для ребенка. Так же первый дуплекс может использоваться для инвалида- колясочника, есть пандус на крыльцо, дверной проём в туалете на первом этаже шириной 1м, и есть специальные держатели на унитаз, что позволит комфортно передвигаться. Отопление - тёплые полы по всему дому. Кондиционеры во всех комнатах. Интернет, видеонаблюдение. Коммуникации - электричество, вода своя скважина, канализация- септик. Хороший район, рядом - школа, новый детский сад, Дворец культуры, магазин, остановки общественного транспорта.











Move.ru - вся недвижимость России