

Евпатория, с. Уютное

19 500 000 ₽

Евпатория, с. Уютное

Дом

Жилая площадь

30 м²

Площадь кухни

41 м²

Общая площадь

111 м²

Детали объекта

Тип сделки

Продам

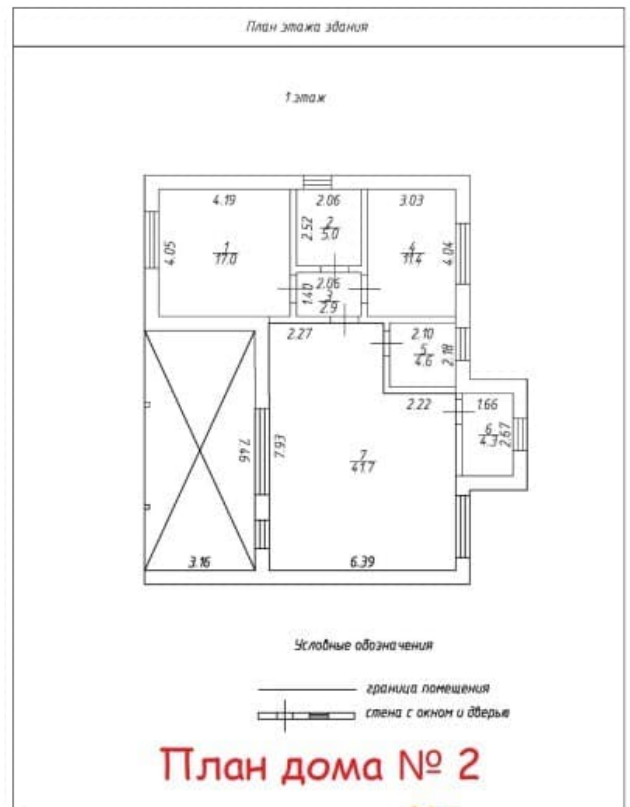
Раздел

[Дома, дачи](#)

Описание

Продам новый дом на закрытой территории, в с. Уютное по ул. Крымской Весны. Массив на 11 домов в одном архитектурном стиле с благоустроенной территорией, расположен в 2км до моря, песчаный пляж. Категория земель: Земли населённых пунктов. Вид разрешённого использования: Для индивидуального жилищного строительства. Документы РФ, на землю и на строение. Утвержден ППТ (проект планировки территории). Название улицы Крымской Весны. Коммуникации: электричество и вода

для заметок



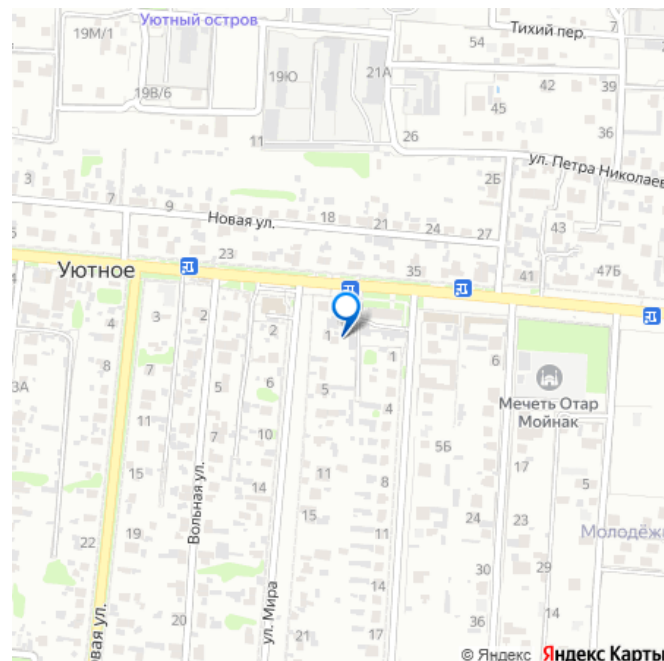
заведены в дом, установлен прибор учета на 15кВт, канализация центральная.

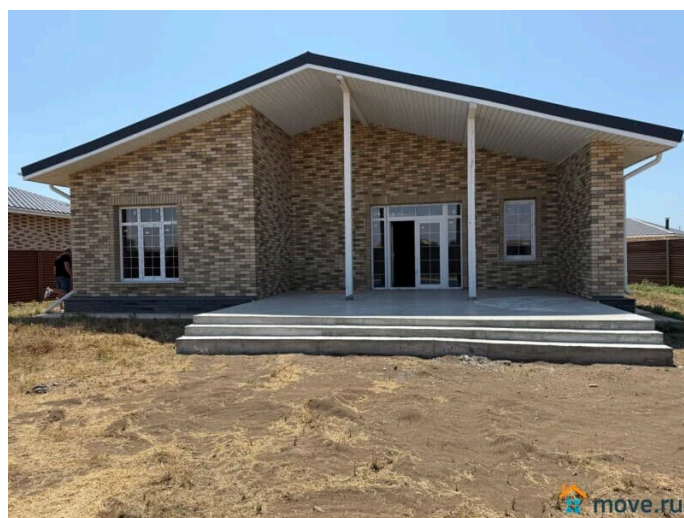
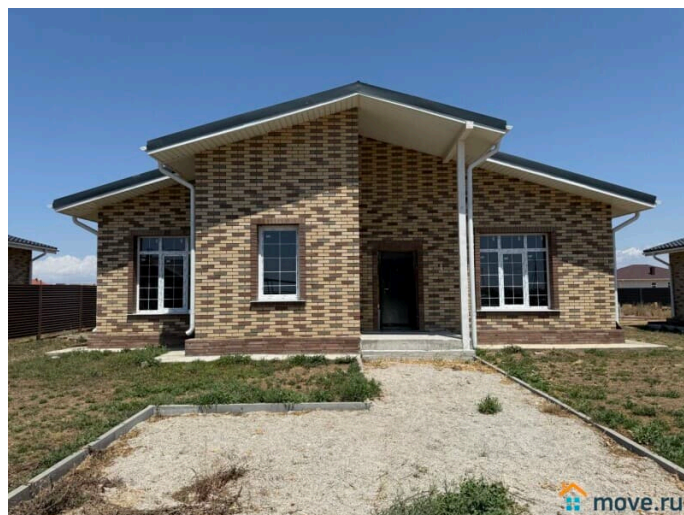
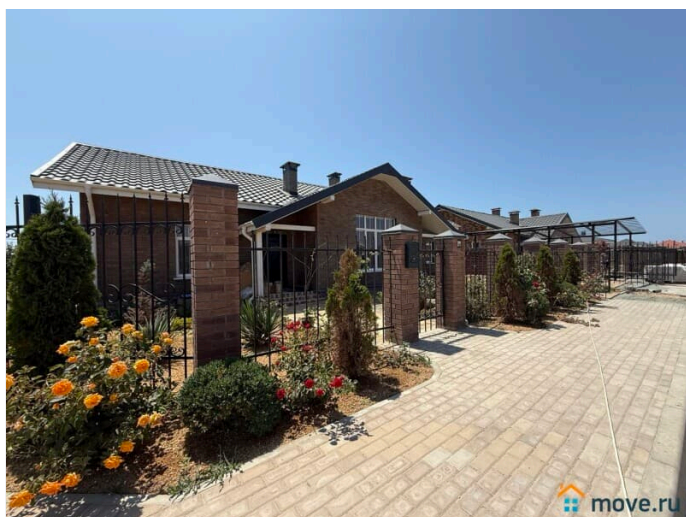
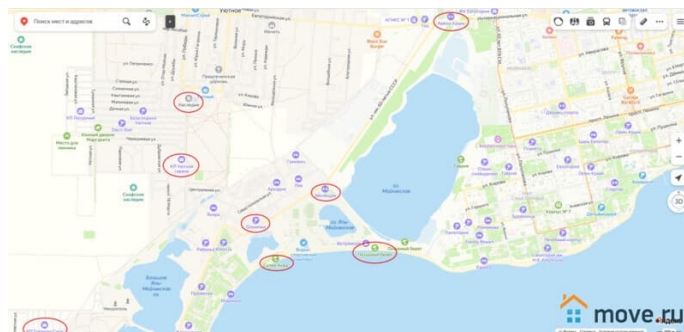
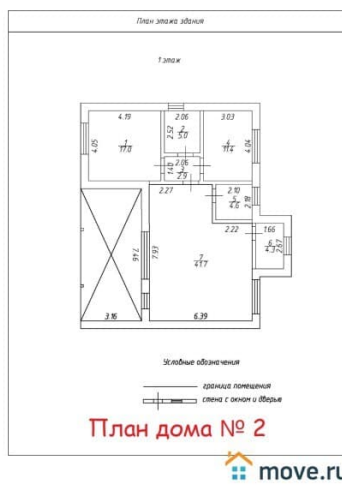
Информация по первому дому: На земельном участке 7,12 сотки, дом 2021 г. постройки, одноэтажный, общей площадью 187,4 м2, 4-комнатный, жилая 53 м2, кухня-гостиная 59,7 м2, холл 9,6 м2, спальни 10,8/11,7/9,3/9,1 м2, два санузла 12 м2/2,1м2, котельная 7,9 м2, терраса 28 м2. Информация по второму дому:

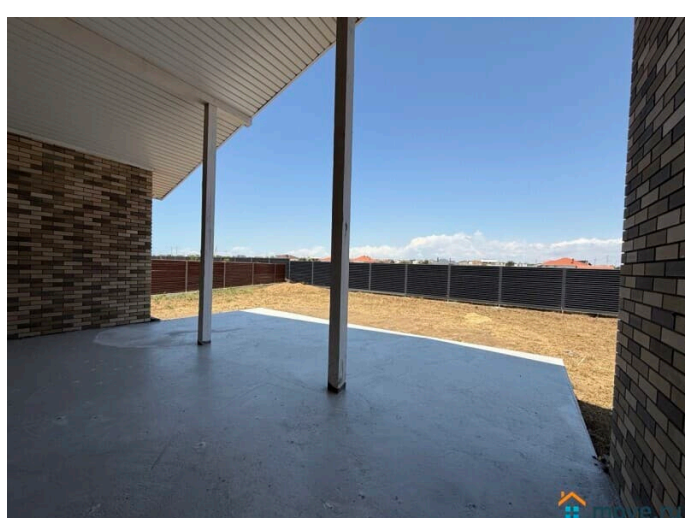
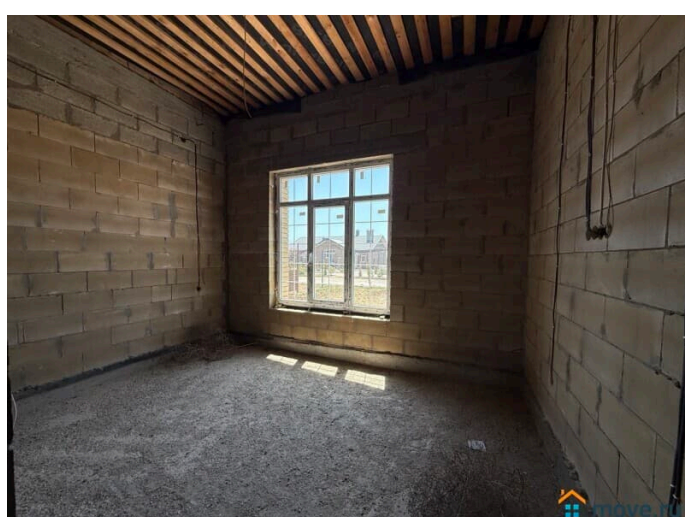
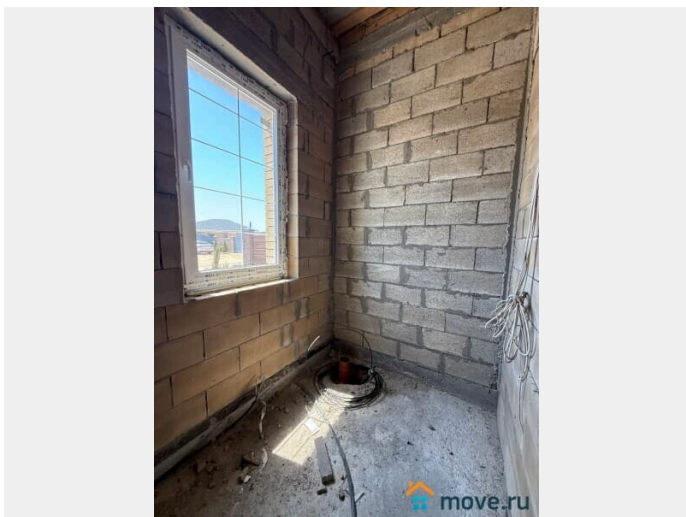
На земельный участок 7,12 сотки, дом 2021 г. постройки, одноэтажный, общей площадью 111 м2, 2-комнатный, жилая 28,4 м2, кухня-гостиная 41,7 м2, прихожая 4,6 м2, холл 2,9 м2, спальни 17 м2/11,4 м2 м2, санузел 5 м2, котельная 4,3 м2, терраса 24 м2. Технические характеристики: фундамент – ленточный ж/б, цоколь ж/б колонны - ж/б стены шлакоблок утеплён полистирол 100мм, наружная отделка фасада – керамический облицовочный кирпич, крыша метало черепица, окна – теплый трехслойный стеклопакет. При строительстве использовались качественные материалы.

Доп. работы: Массив огорожен капитальным забором, установлены ворота и калитка.

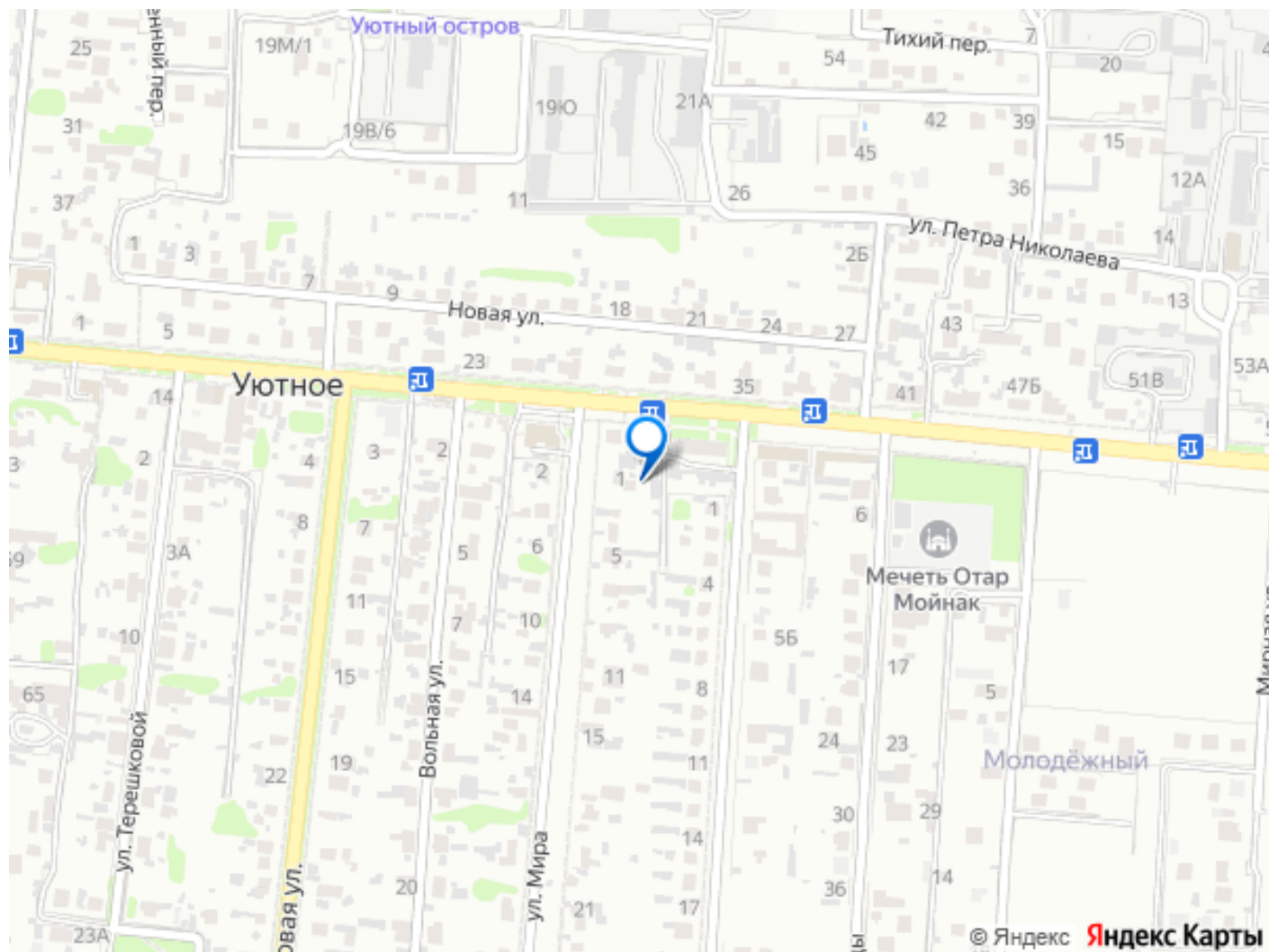
Высажены деревья декоративные хвойные и лиственные. На территории и перед участком выложена брусчатка. Инфраструктура: Дом находится в перспективном активно развивающемся микрорайоне. В пешей доступности находятся д/сады, школы, Ледовая арена Наследие, рынок, обустроенная инфраструктура. Нумерация фото соответствует данному описанию.











Move.ru - вся недвижимость России