

Елена

79787074548

Евпатория, проспект Ленина, д 20/27

1 500 ₽

Евпатория, проспект Ленина, д 20/27

Квартира

Количество комнат

1

Жилая площадь

16 м²

Площадь кухни

11 м²

Общая площадь

39.7 м²

Этаж

5/16

Детали объекта

Тип сделки

Сдаю

Раздел

[Квартиры на сутки](#)

Тип балкона

лоджия

Тип санузла

совмещенный

Покрытие пола

ламинат

Вид из окна

для заметок



во двор

Ремонт

косметический

Заселение с детьми

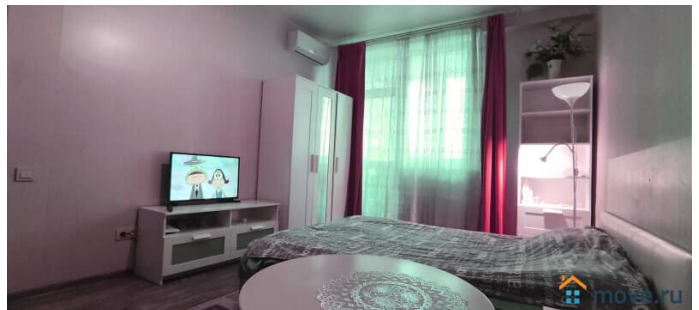
да

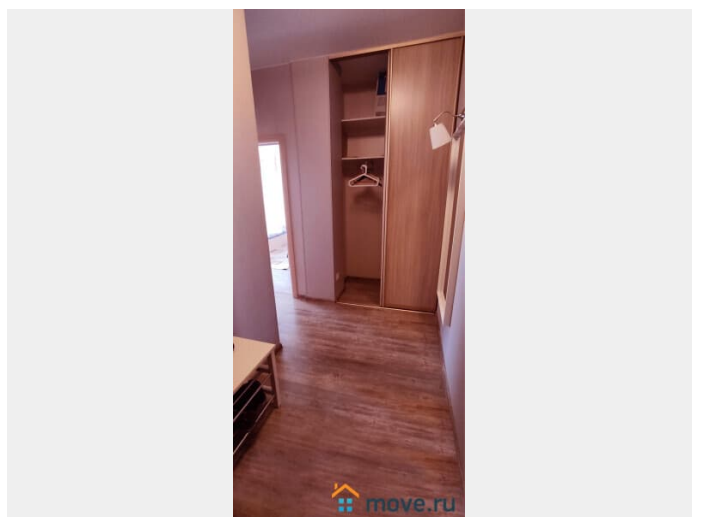
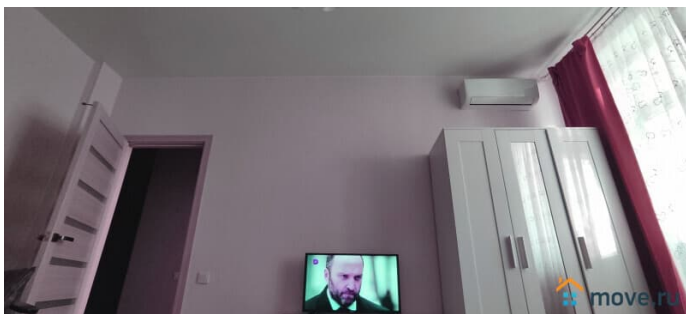
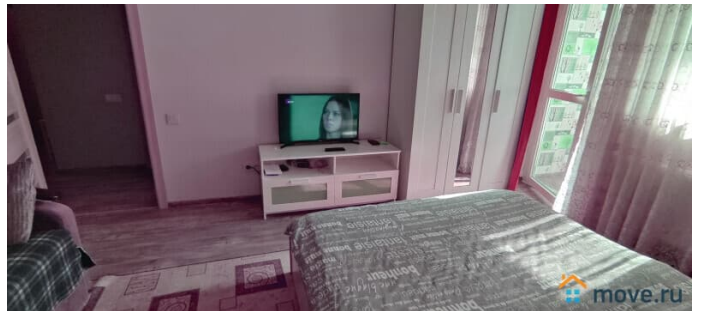
агентам просьба не беспокоить, интернет, мебель, мебель
на кухне, телевизор, стиральная машина, холодильник,
лифт, мусоропровод, парковка

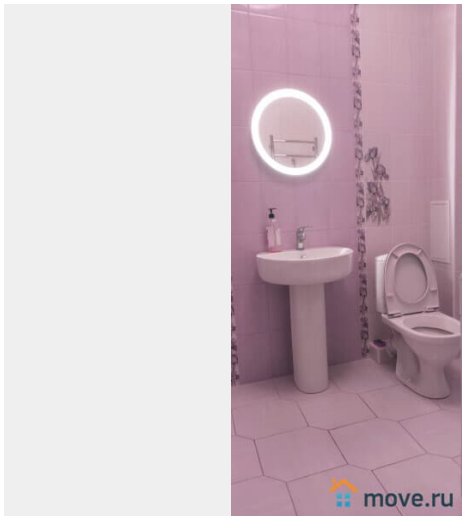
Описание

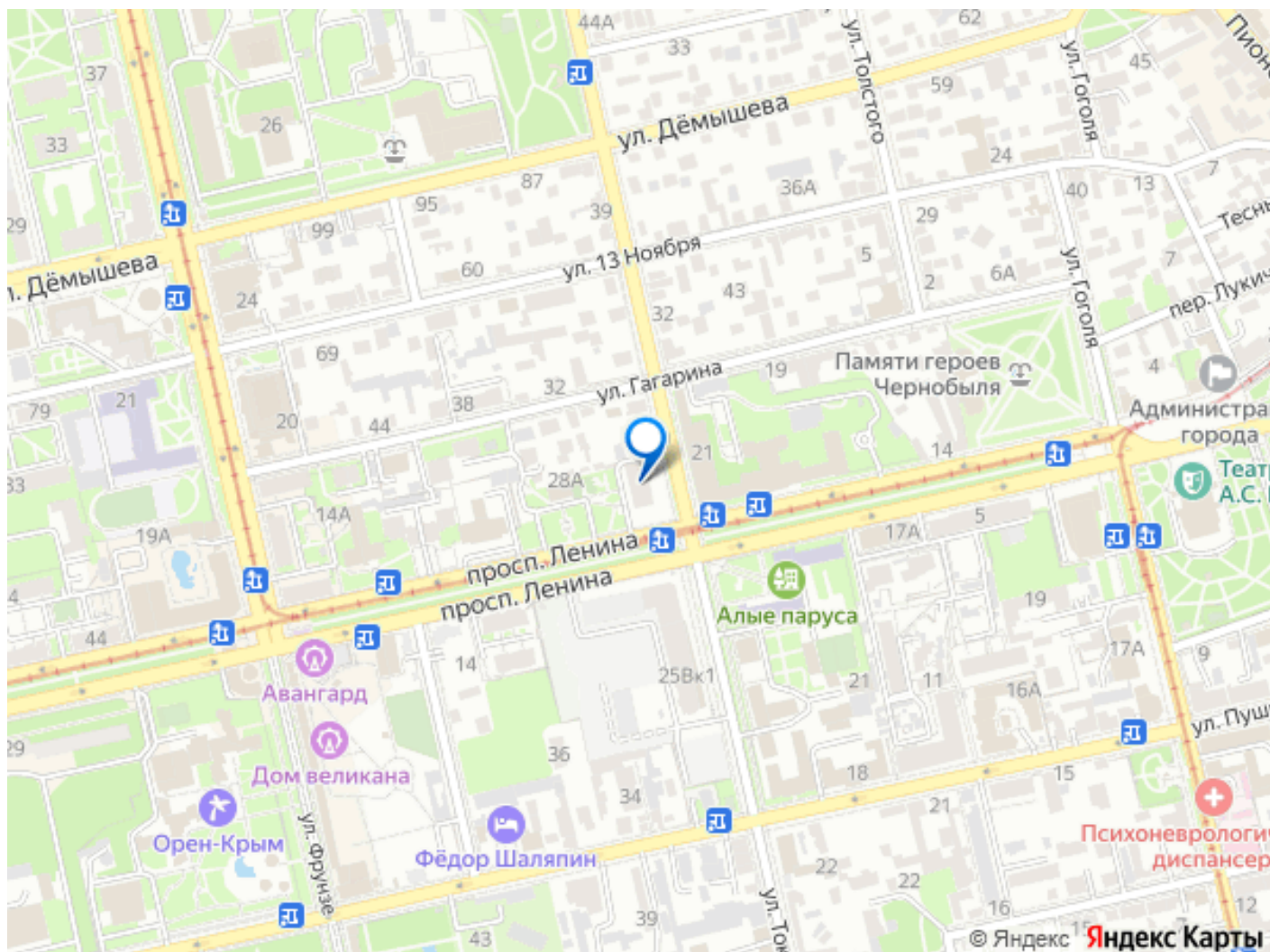
В лучшем месте Евпатории у моря, на центральном проспекте Ленина между Парком аттракционов "Авангард" и Театральной площадью, сдаётся уютная однокомнатная квартира. До ухоженного песчаного пляжа и главной набережной Горького по тенистым аллеям несколько минут прогулочным шагом. Удобные транспортная развязка и места для стоянки авто. Как раз здесь все лучшие и известные места Евпатории для романтического отдыха взрослых и детей – набережные, парки аттракционов, аквапарк "Акваленд у Лукоморья", Дендропарк, театры, рестораны, кафе, сады и т.п. Театральная площадь – главная в Евпатории, на ней бесплатно и регулярно проводятся все мероприятия Евпатории и выступления артистов. В нашем отдельном доме два лифта, новые детская площадка и спортивные тренажёры. В квартире всё для комфортного и спокойного проживания – удобные спальные места, кондиционер, СВЧ-печь, стиральная машина, новый ТВ, Wi-Fi, фен, утюг, средства личной гигиены, постельные принадлежности и полотенца. Сильный напор холодной и горячей воды постоянно. Заинтересована в скорейшей сдаче квартиры для вас

посуточно, однако она не предназначена для проведения мероприятий и приёма посетителей, животных; свободна от курения и других посторонних запахов. Всегда открыта для диалога с вами, возможны индивидуальные условия, в т.ч. помесечная аренда. Конкретная цена для вас зависит от особенностей вашего заказа: дат и времени заезда и отъезда, срока пребывания, числа жильцов и т.п. А обозначена цена при стандартном размещении согласно правилам: не в выходные или праздники, заселение после четырнадцати часов и отъезд до полудня, от трёх дней для одного или двух гостей с совмещёнными спальными местами. Есть трансфер с вокзалов, аэропорта и других мест. На все вопросы буду рада ответить по телефону. Звоните!









Move.ru - вся недвижимость России