

**Александра, АН Евпатор**

**79787314965**

**Евпатория, пгт. Заозёрное**

**12 500 000 ₽**

Евпатория, пгт. Заозёрное

## Дом

Жилая площадь

24 м<sup>2</sup>

Площадь кухни

30 м<sup>2</sup>

Общая площадь

65 м<sup>2</sup>

## Детали объекта

Тип сделки

Продам

Раздел

[Дома, дачи](#)

## Описание

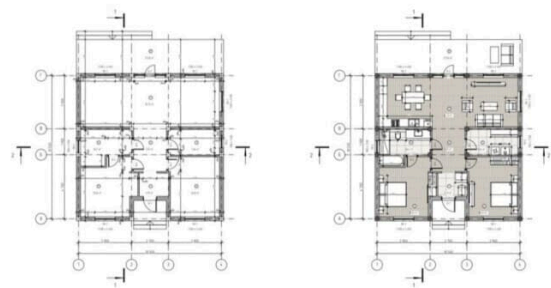
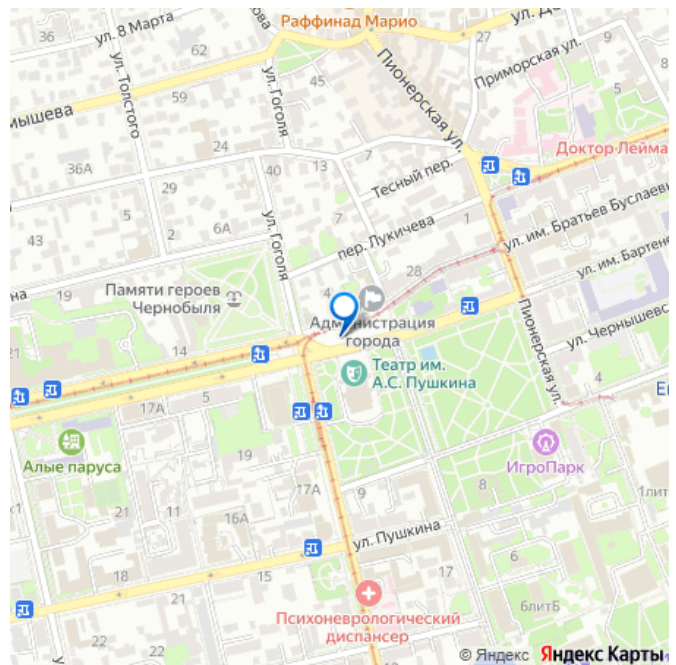
Продам одноэтажный дом в стиле Хай-тек в пгт. Заозёрное, район Лимановка (пригород Евпатории). Документы РФ, на землю.

Расположен на земельном участке 6 соток (назначение земли ИЖС). Дом одноэтажный, 2022г. постройки, высота потолков 2,9м (в чистовой), общей площадью 65 м2, кухня-гостиная 30,6 м2, жилая 24 м2 (две спальни 12 /12м2), с/у 5,7 м2 , две кладовые по 3,6 м2, терраса 16,6 м2. Коммуникации – электричество (три фазы 15кВт), вода (городская), канализация (септик), улица

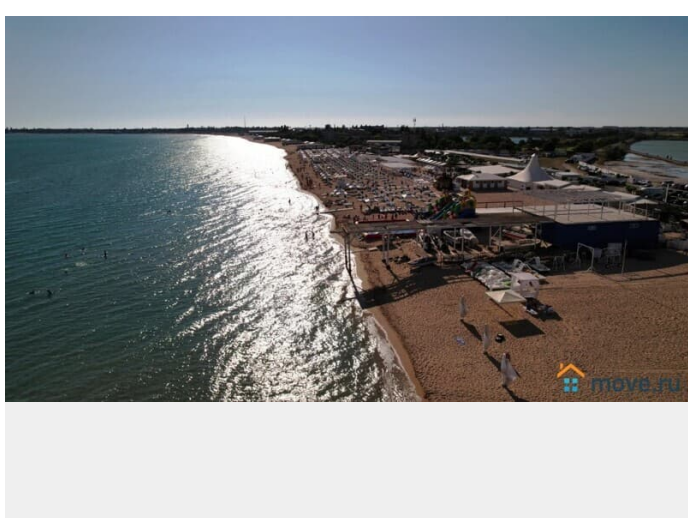
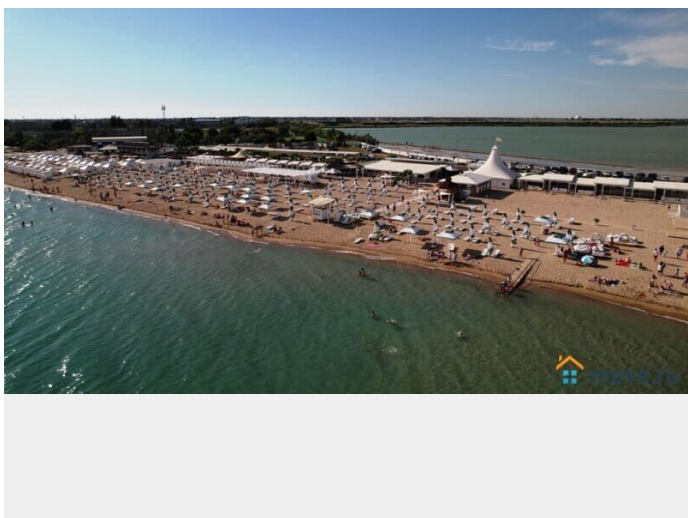
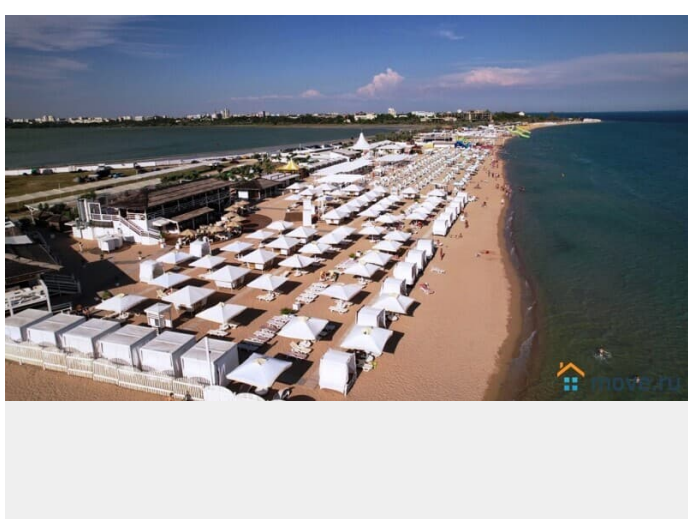
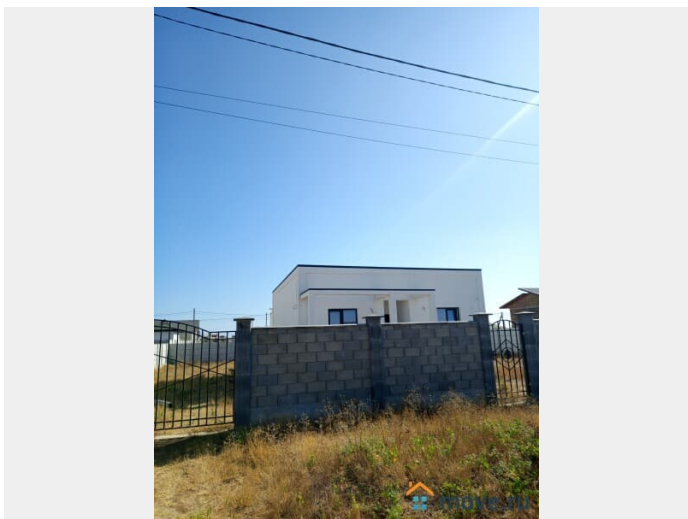
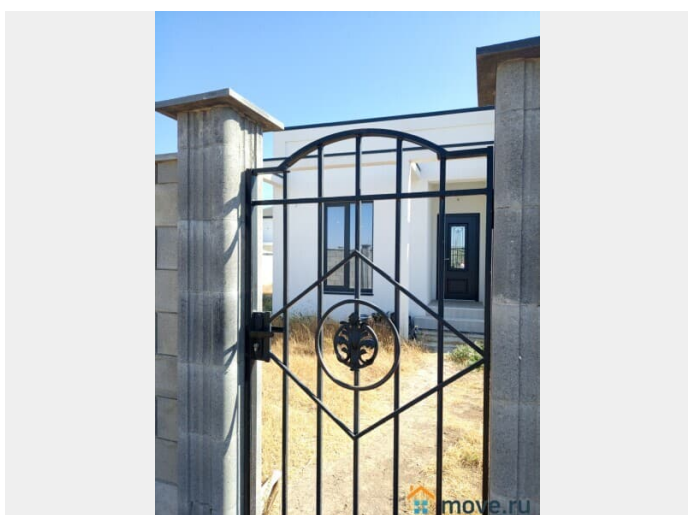
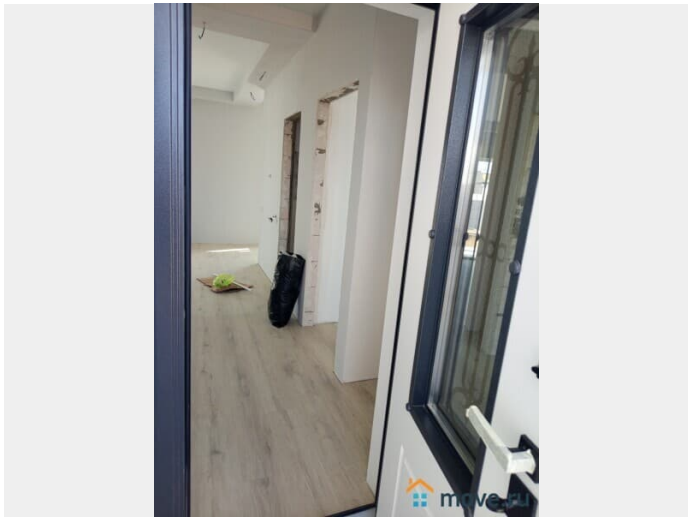
для заметок

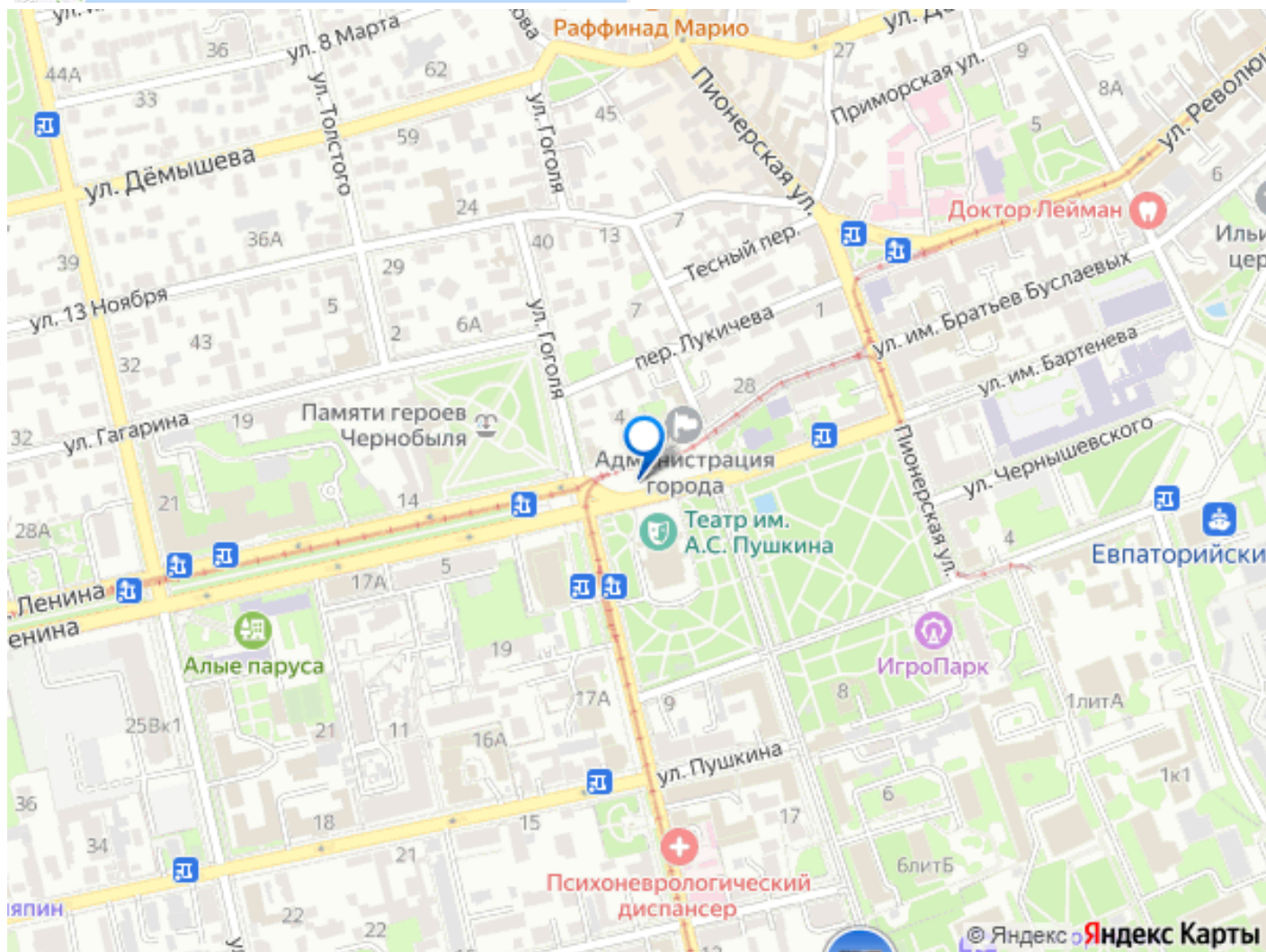
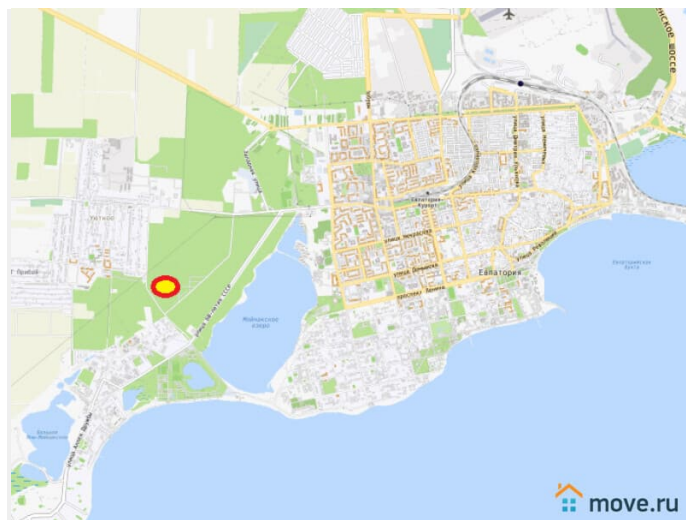


освещена светодиодными фонарями. Дом – фундамент ленточный, фибропеноблок. Окна – пластиковые, ламинированные. Крыша – мягкая кровля. Чистовая отделка внутри и снаружи. Рядом Центр Спорта Эволюция (спортивные сооружения, парковая территория детские игровые площадки школа серфинга (летом) экскурсионные программы анимация для детей зал для игр в бильярд паркинг на территории лечебное отделение собственный пляж киноконцертный зал), Ледовый каток, Православный храм «Александра Невского», строятся торговые центры, грязелечебница, кафе, рестораны и т. д. Отличный развивающийся район рядом с городом, 2 км от Евпатории. До самых лучших пляжей Лазурный берег и Аква – 2 км. Отменная смесь степного теплого и сухого воздуха с влажным морским, благотворно влияет на здоровье. Стоимость за готовый дом, в чистовой отделке. Цена: 12 500 000 руб.



 move.ru





Move.ru - вся недвижимость России