

🕒 Создано: 03.04.2024 в 12:09

🔄 Обновлено: 16.12.2025 в 14:21

Александра, АН Евпатор

79787314965

Евпатория, мкр. Спутник-3

12 500 000 ₺

Евпатория, мкр. Спутник-3

для заметок

Дом

Площадь участка

6 соток

Жилая площадь

60 м²

Площадь кухни

21 м²

Общая площадь

137 м²

Детали объекта

Тип сделки

Продам

Раздел

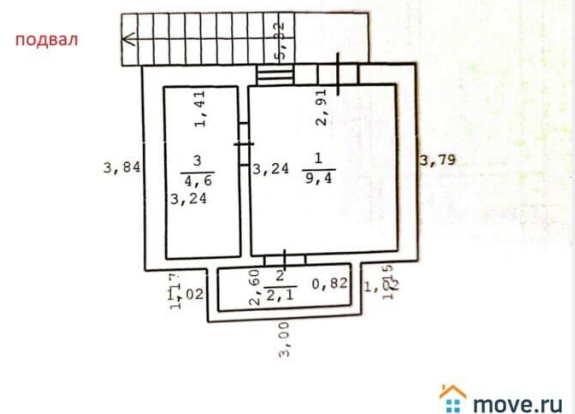
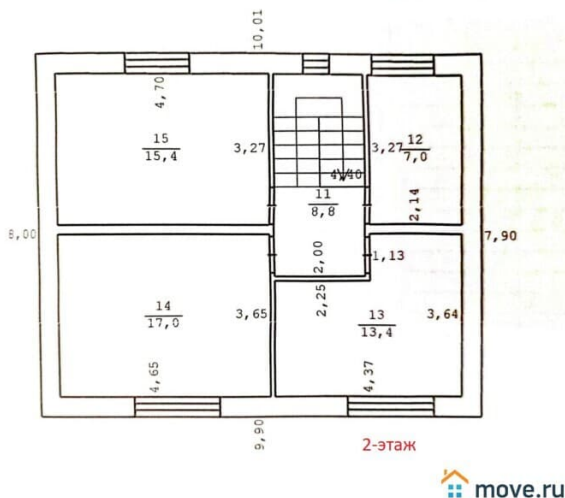
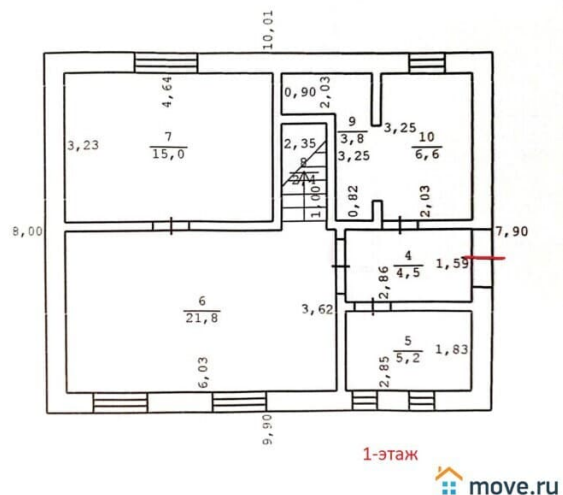
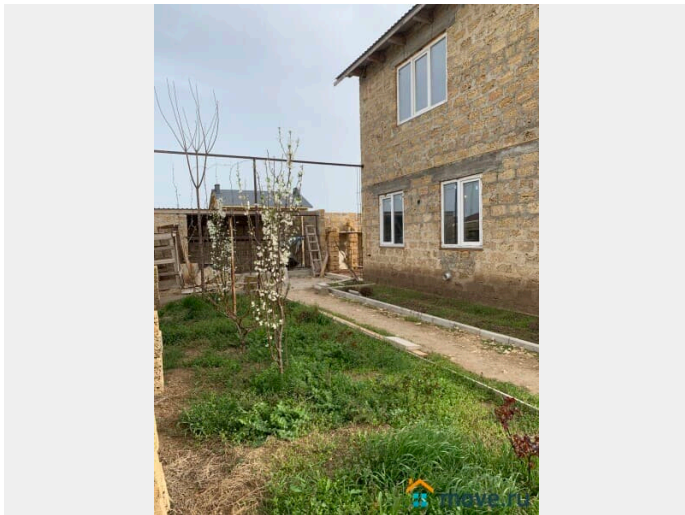
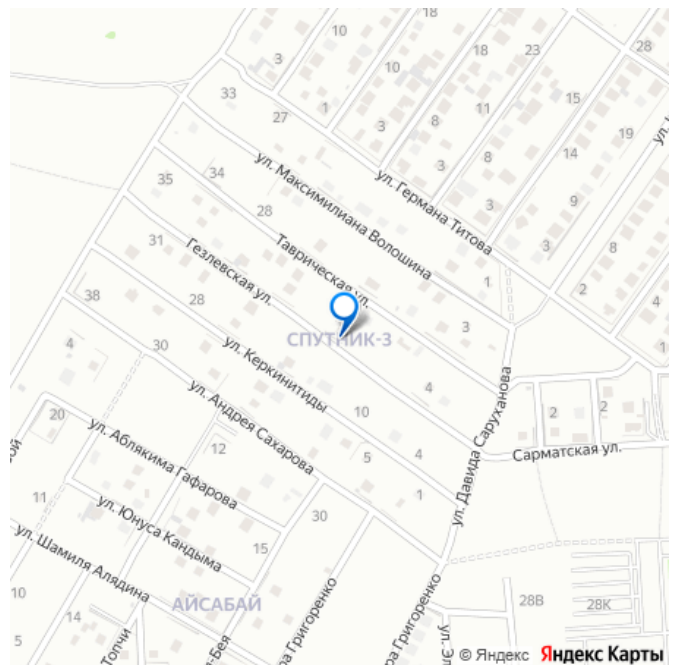
[Дома, дачи](#)

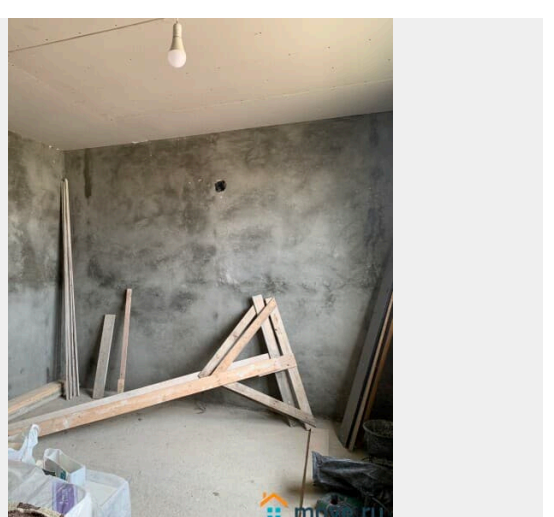
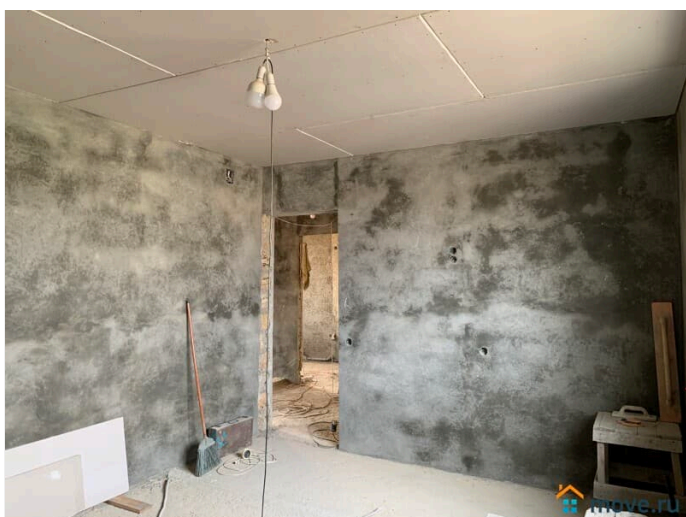
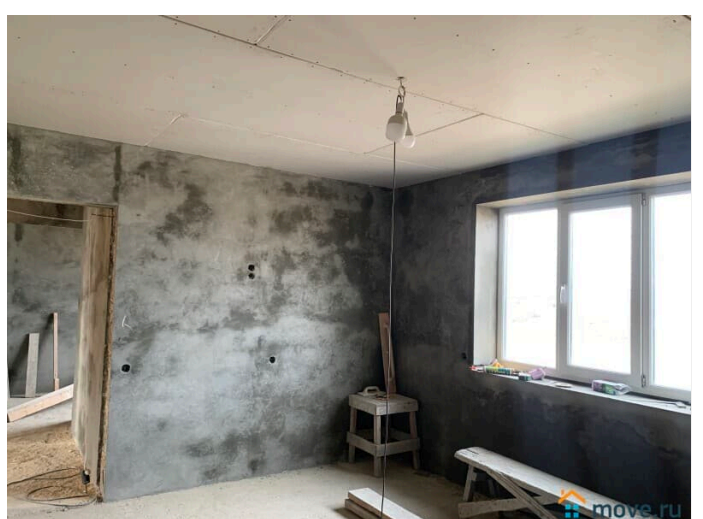
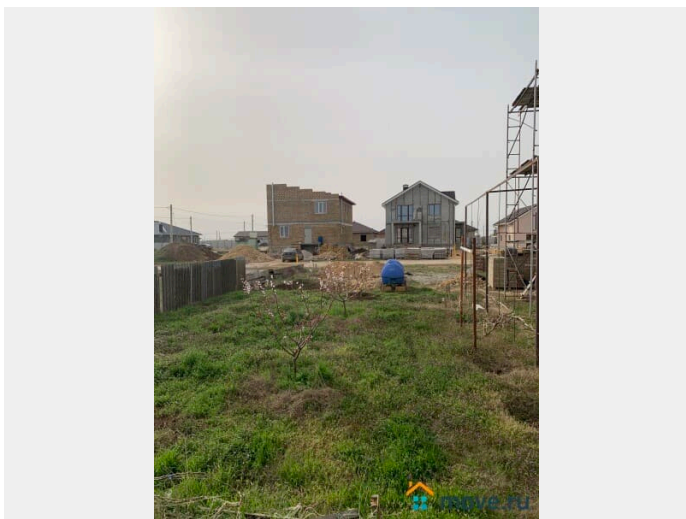
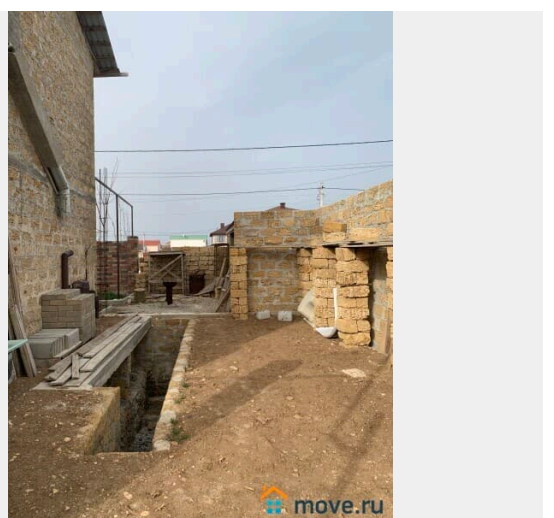
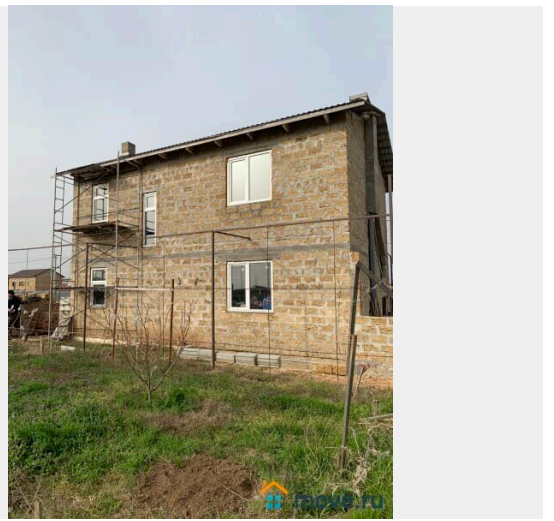


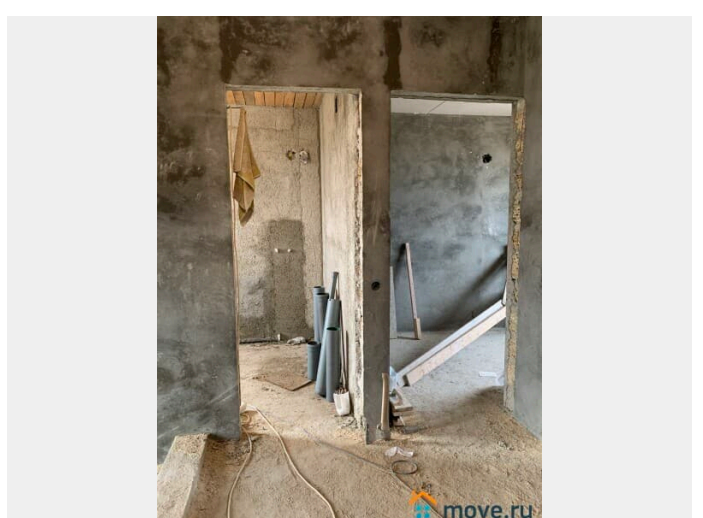
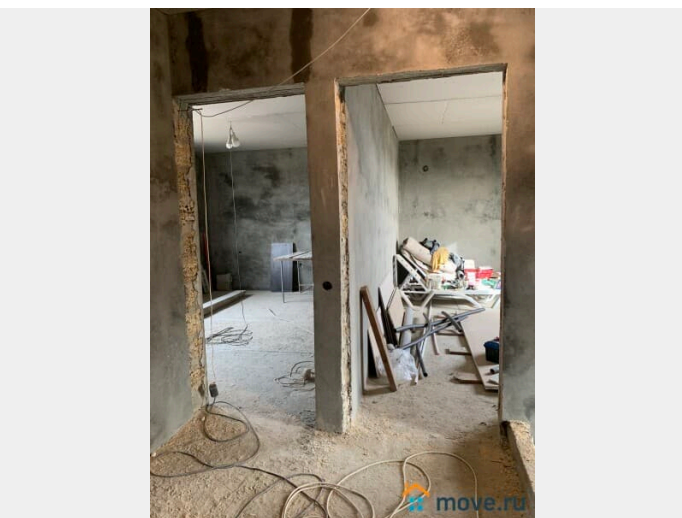
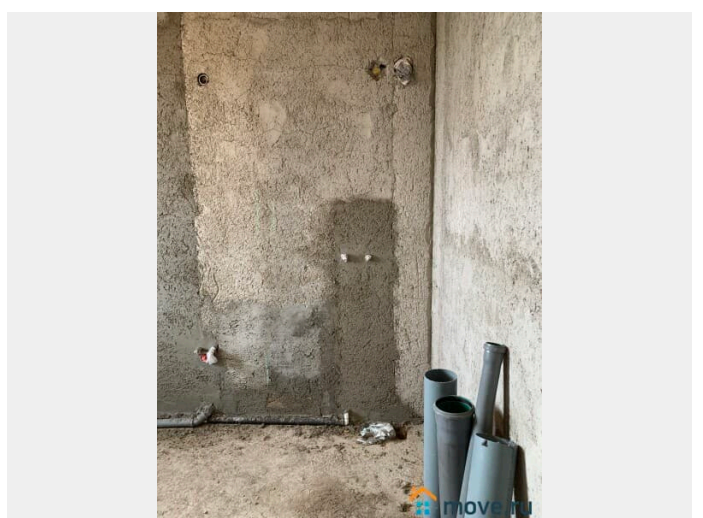
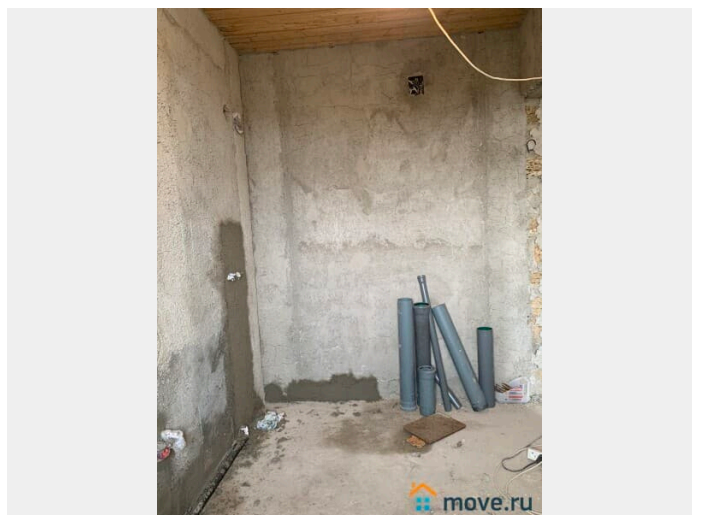
Описание

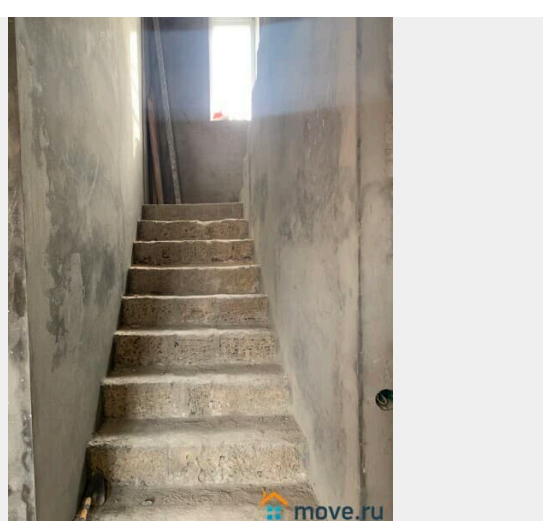
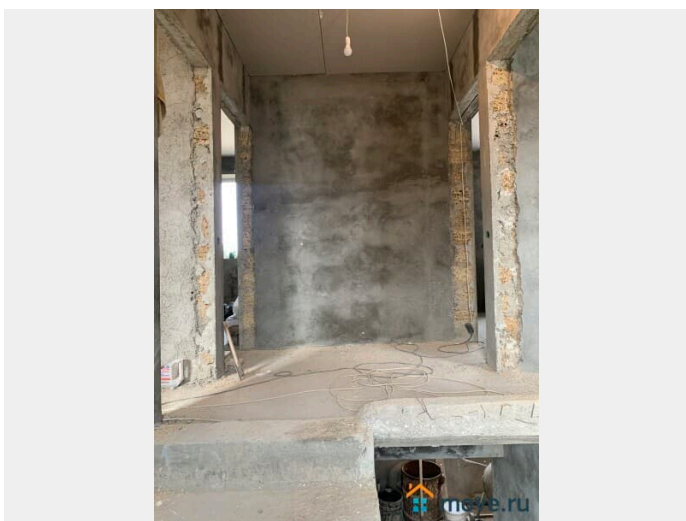
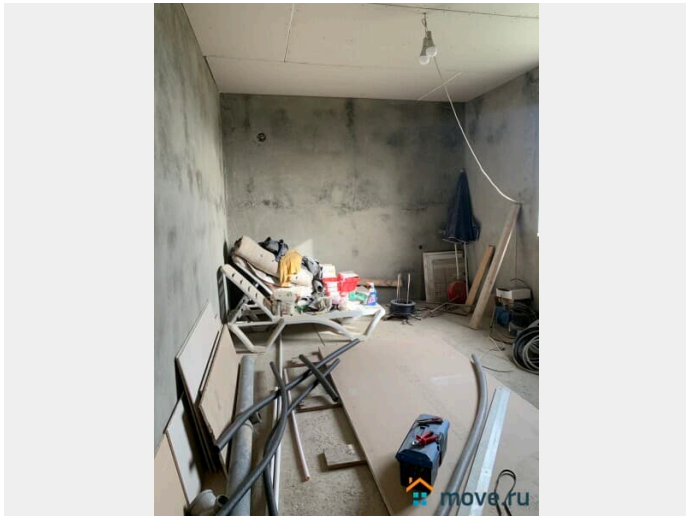
Продаётся новый дом в Евпатории, микрорайон Спутник-3. Категория земель: Земли населённых пунктов. Вид разрешённого использования: Для индивидуального жилищного строительства. Документы: РФ, дом введён в эксплуатацию, строение общей площадью 137 м², и земельный участок 6 соток, огорожен, угловой, три въезда. Состояние – без отделки, оштукатурен внутри частично.

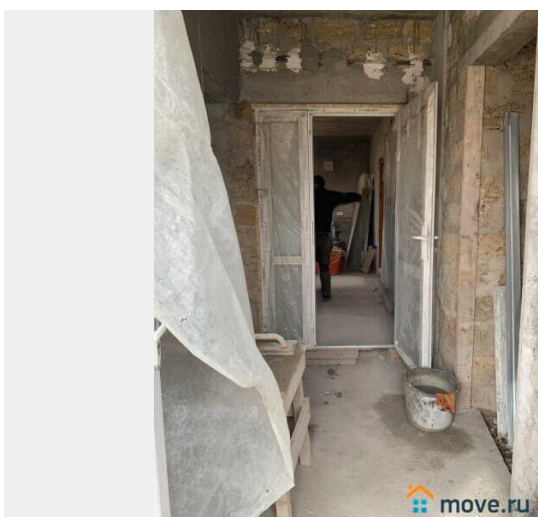
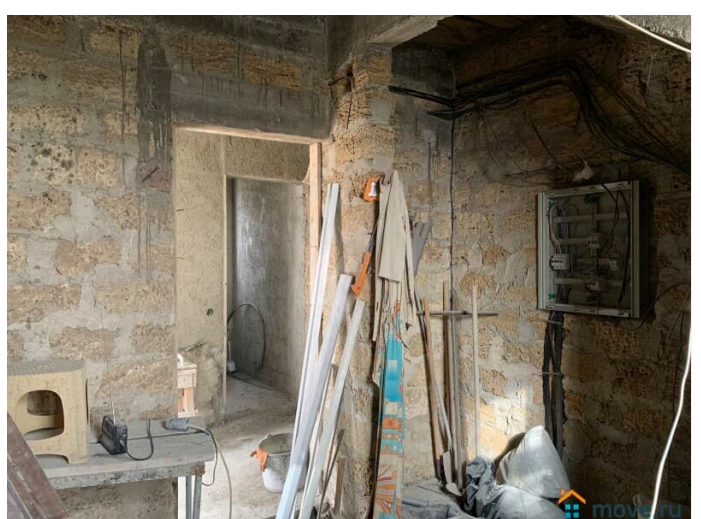
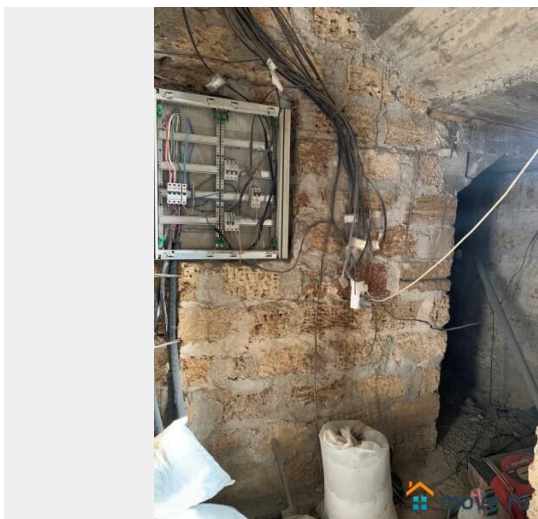
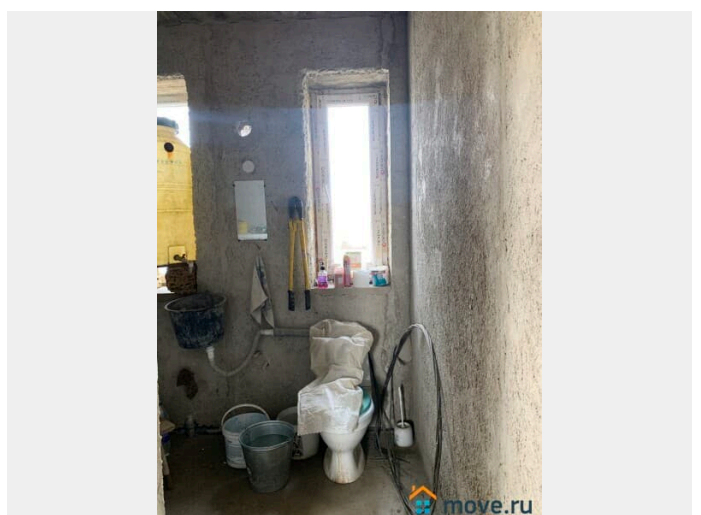
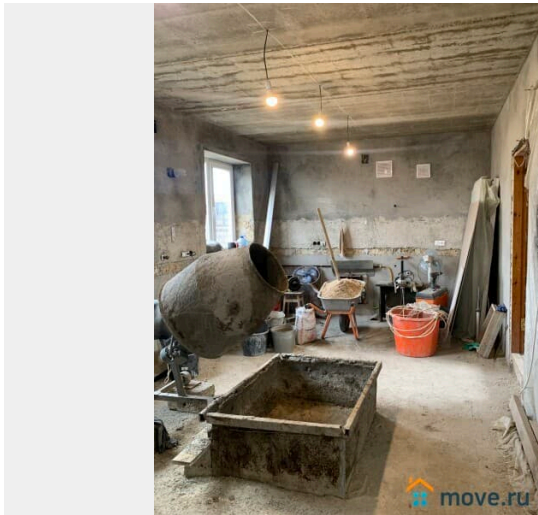
Коммуникации: электричество, вода, канализация септик на 45 кубов. Выполнена разводка электрики и воды, газ. Дом 3-уровня, 2021 постройки, 4 комнаты, жилая площадь 60,8 м² (15/15,4/17/13,4м²), кухня гостиная 21,8 м², два с/у (7/6,6м²), котельная, подвал. На участке растут плодовые деревья - яблоня, груша, вишня, сливы, персики, абрикосы, несколько сортов винограда. Дом расположен в черте города, на жилой улице, в перспективном активно развивающемся микрорайоне Евпатории. В пешей доступности находятся д/сады, школы, рынок, инфраструктура. Хорошая транспортная развязка, прямой выезд на трассу Таврида. Цена 12 500 000 руб.

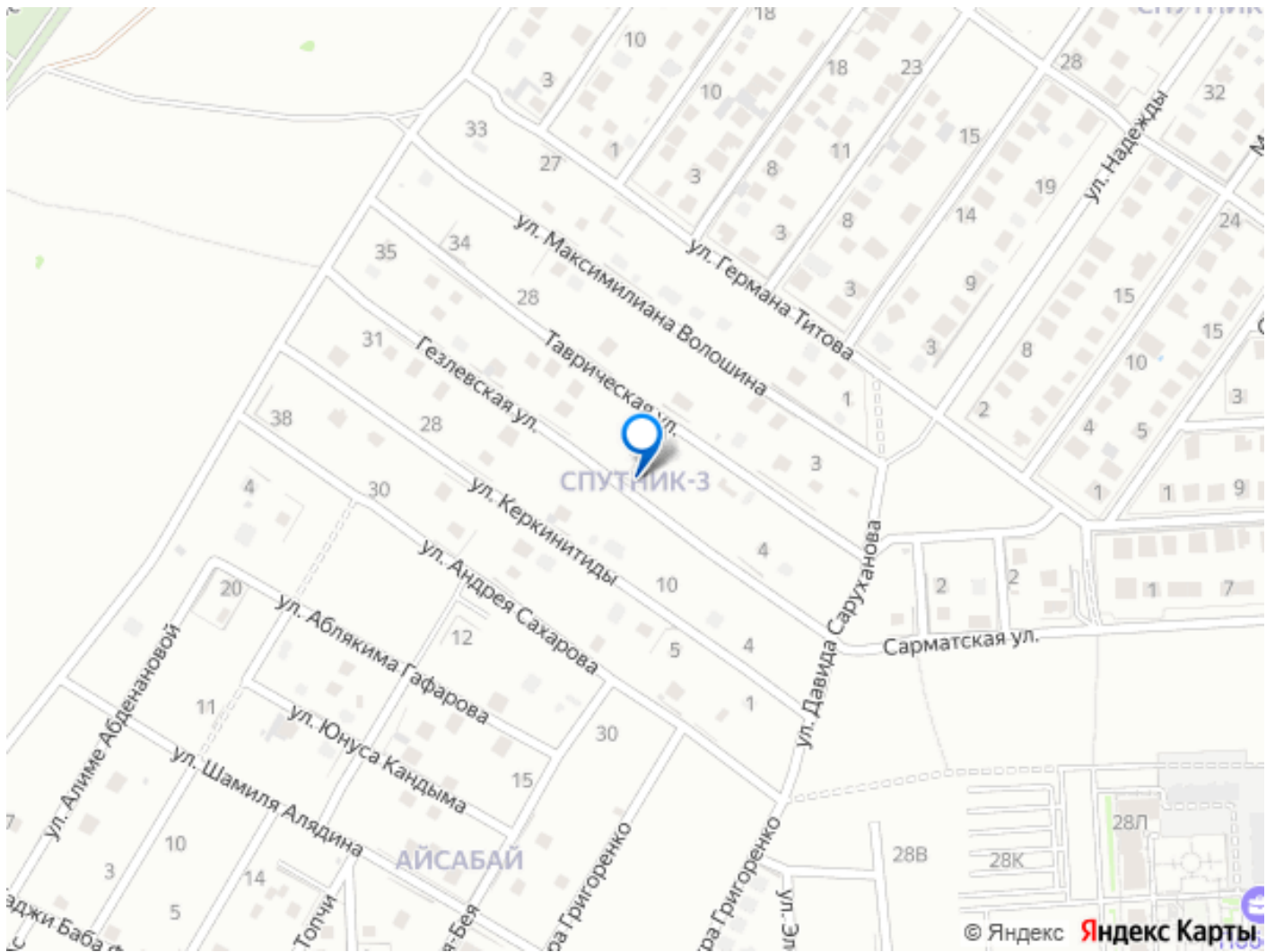












Move.ru - вся недвижимость России